

Hadamar / Oberweyer

# Wunderschöne Büroräume mit separaten Lager

Número da propriedade: 24189066



PREÇO DO ALUGUEL: 4.470 EUR

Número da propriedade: 24189066 - 65589 Hadamar / Oberweyer

- Numa vista geral
- O imóvel
- Uma primeira impressão
- Detalhes do equipamento
- Tudo sobre a localização
- Pessoa de contacto

Número da propriedade: 24189066 - 65589 Hadamar / Oberweyer

## Numa vista geral

Número da propriedade	24189066	Preço de compra	2 Kaltmieten zzgl. MwSt.
Forma do telhado	Telhado de quadril	Pavilhões / Armazéns /Instalações industriais	Armazém
Disponibilidade	30.10.2024	Comissão para arrendatários	2 Kaltmieten zzgl. MwSt.
Ano de construção	2023	Área total	ca. 540 m <sup>2</sup>
		Tipo de construção	Sólido
		Área útil	ca. 0 m <sup>2</sup>

Número da propriedade: 24189066 - 65589 Hadamar / Oberweyer

## O imóvel





Número da propriedade: 24189066 - 65589 Hadamar / Oberweyer

## O imóvel



Número da propriedade: 24189066 - 65589 Hadamar / Oberweyer

## O imóvel





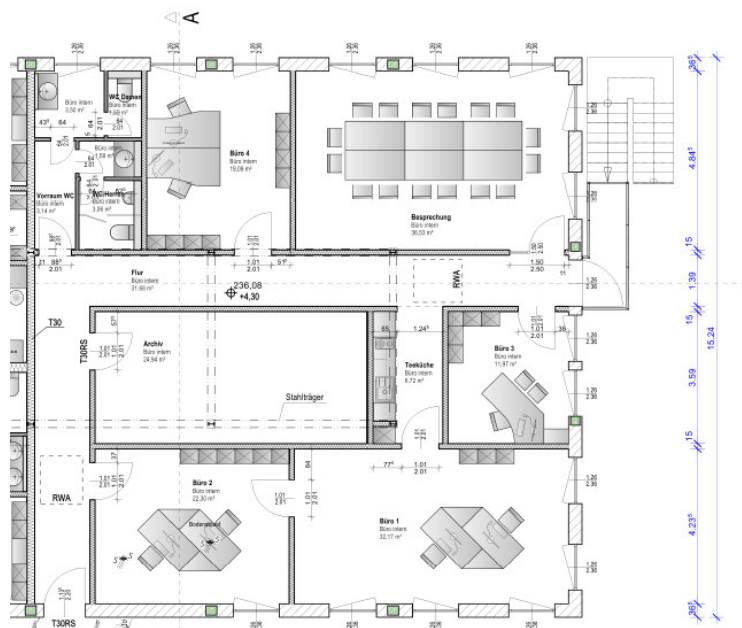
Número da propriedade: 24189066 - 65589 Hadamar / Oberweyer

## O imóvel



Número da propriedade: 24189066 - 65589 Hadamar / Oberweyer

## O imóvel



FÜR SIE IN DEN BESTEN LAGEN



Gern informieren wir  
Sie persönlich über weitere  
Details zur Immobilie.

Vereinbaren Sie einen  
Besichtigungstermin:

T.: 06431 - 28 814 0



Número da propriedade: 24189066 - 65589 Hadamar / Oberweyer

## Uma primeira impressão

In attraktiver Lage erwartet Sie diese hochwertige Büroetage mit separater Lagerhalle im Erstbezug eines Neubaus, die Mitte des Jahres fertiggestellt worden ist. Die Büroetage bietet eine gehobene Ausstattungsqualität, die sowohl funktional als auch ästhetisch überzeugt. Die Gesamtfläche der Immobilie beträgt großzügige 540 m<sup>2</sup>, aufgeteilt in Büro- und Lagerbereiche. Die Bürofläche beläuft sich hierbei auf etwa 200 m<sup>2</sup>. Sie besteht aus fünf großzügigen, hellen Räumen, die durch ihre Gestaltung eine konzentrierte Arbeitsatmosphäre unterstützen. Ein zusätzliches Archiv bietet ausreichend Stauraum für Unterlagen und Materialien. Die sanitären Anlagen für Damen und Herren sind mit hochwertigen Sanitärprodukten ausgestattet und tragen zu einem komfortablen Arbeitsumfeld bei. Die Lagerhalle umfasst ca. 340 m<sup>2</sup> und bietet eine großzügige Be- und Entladezone, die eine effiziente Logistik ermöglicht. Zu diesem Bereich gehört ebenfalls ein eigener Büroraum, der beispielsweise von Lagerpersonal genutzt werden kann. Auch hier sind separate WC-Anlagen vorhanden, die sich den Anforderungen von Damen und Herren anpassen. Zusätzlich gibt es weitere Räumlichkeiten, die individuell genutzt werden können und Flexibilität bei der Gestaltung des betrieblichen Ablaufs bieten. Ein weiteres herausragendes Merkmal dieser Immobilie ist ihr repräsentatives Erscheinungsbild, das Ihr Unternehmen nach außen hin stark und professionell präsentiert. Dies kann dazu beitragen, die Aufmerksamkeit neuer Kunden zu wecken und bestehende Geschäftsbeziehungen zu stärken. Nutzen Sie die Gelegenheit, sich frühzeitig für diese moderne Büroetage mit Lagerhalle im Erstbezug zu entscheiden und gestalten Sie Ihre Arbeitsumgebung nach Ihren Vorstellungen. Kontaktieren Sie uns für weitere Informationen und vereinbaren Sie noch heute einen Besichtigungstermin, um sich von den Vorzügen dieser Immobilie persönlich zu überzeugen.

Número da propriedade: 24189066 - 65589 Hadamar / Oberweyer

## Detalhes do equipamento

Neubau-Erstbezug

- weil Helligkeit und klare Strukturen die Konzentration fördern
- weil ein repräsentatives Erscheinungsbild Ihnen neue Kunden bringt
- weil Ihr Büro Ihr Unternehmen nach außen darstellt

Büro - ca. 200 m<sup>2</sup>

- 5 großzügige helle Räume + Archiv
- Damen und Herren WC mit hochwertigen sanitär Anlagen
- Teeküche

Lager - ca. 340 m<sup>2</sup>

- Be- und Endladezone
- Damen und Herren WC
- inklusive Büro
- Weitere Räumlichkeiten zur Individuellen Nutzung.

Número da propriedade: 24189066 - 65589 Hadamar / Oberweyer

## Tudo sobre a localização

Oberweyer ist ein Stadtteil von Hadamar und ist nur 9 Minuten von Limburg entfernt. Limburg ist durch seine exzellente Verkehrsanbindung ein wichtiger Standort in der Wirtschaftsregion Mittelhessen. Der bekannte ICE-Bahnhof ermöglicht eine rasche Anbindung Richtung Köln bzw. Frankfurt. Darüber hinaus befindet sich auch die A3 in unmittelbarer Nähe, so dass Limburg, ergänzt durch Regionalbahnhöfe und Bundesstraße ein rundum attraktiver Standort für Unternehmen sowie charmanter Wohnort ist..

Número da propriedade: 24189066 - 65589 Hadamar / Oberweyer

## Pessoa de contacto

Para mais informações, queira contactar a sua pessoa de contacto:

Lars Luscher

---

Grabenstraße 46 Limburgo  
E-Mail: [limburg@von-poll.com](mailto:limburg@von-poll.com)

*To Disclaimer of von Poll Immobilien GmbH*

---

[www.von-poll.com](http://www.von-poll.com)