

Hadamar / Oberweyer

# Wunderschöne Büroräume 100-200 m<sup>2</sup> mit Aussicht ins Grüne in Hadamar - Nähe Limburg

Número da propriedade: 2423189027-1



[www.von-poll.com](http://www.von-poll.com)

**PREÇO DO ALUGUEL: 875 EUR**

Número da propriedade: 2423189027-1 - 65589 Hadamar / Oberweyer

- Numa vista geral
- O imóvel
- Uma primeira impressão
- Detalhes do equipamento
- Tudo sobre a localização
- Pessoa de contacto

Número da propriedade: 2423189027-1 - 65589 Hadamar / Oberweyer

## Numa vista geral

Número da propriedade	2423189027-1
Forma do telhado	Telhado de quadril
Disponibilidade	30.10.2024
Ano de construção	2024

Preço do aluguel	875 EUR
Custos adicionais	190 EUR
Comissão para arrendatários	2 Kaltmieten zzgl. MwSt.
Área total	ca. 100 m <sup>2</sup>
Tipo de construção	Sólido
Área comercial	ca. 100 m <sup>2</sup>
Área arrendável	ca. 100 m <sup>2</sup>

Número da propriedade: 2423189027-1 - 65589 Hadamar / Oberweyer

## O imóvel





Número da propriedade: 2423189027-1 - 65589 Hadamar / Oberweyer

## O imóvel



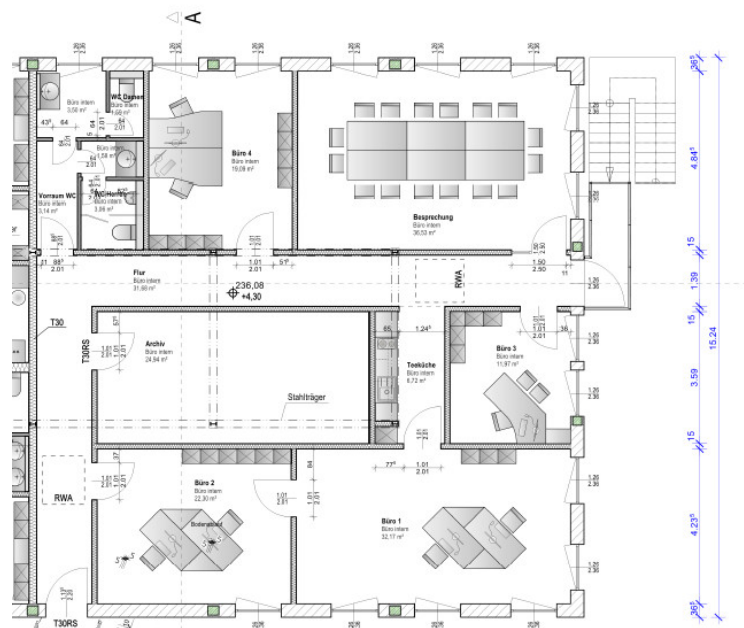
Número da propriedade: 2423189027-1 - 65589 Hadamar / Oberweyer

## O imóvel



Número da propriedade: 2423189027-1 - 65589 Hadamar / Oberweyer

## O imóvel



FÜR SIE IN DEN BESTEN LAGEN



Gern informieren wir  
Sie persönlich über weitere  
Details zur Immobilie.

Vereinbaren Sie einen  
Besichtigungstermin:

T.: 06431 - 28 814 0

Número da propriedade: 2423189027-1 - 65589 Hadamar / Oberweyer

## Uma primeira impressão

Neubau-Erstbezug Büroetage in zentraler Lage aus dem Jahr 2024 bietet gehobene Ausstattungsqualität für anspruchsvolle Geschäftspartner. Die Immobilie besticht durch Helligkeit und klare Strukturen, die die Konzentration fördern und eine angenehme Arbeitsatmosphäre schaffen. Als repräsentativer Standort können Sie hier Ihr Unternehmen nach außen hin optimal präsentieren und neue Kunden gewinnen. Die großzügige Büroetage verfügt über eine ansprechende Gestaltung und hochwertige Materialien. Mit einer Gesamtfläche ab 100-200 Quadratmetern bietet sie ausreichend Platz für unterschiedliche Arbeitsbereiche. Der offene Grundriss schafft eine luftige Atmosphäre und lässt viel Tageslicht herein, was die Arbeitsmoral und Produktivität steigert. Die Immobilie besticht zudem durch ihre erstklassige Ausstattung. Hochwertige Sanitäreinrichtungen, intelligente Beleuchtungssysteme und leistungsfähige Klimaanlage sorgen für optimalen Komfort und Funktionalität. Das Büro ist mit High-Speed-Internet ausgestattet, so dass Sie jederzeit effizient arbeiten können. Die Lage der Büroetage ist äußerst attraktiv. Zentral gelegen und gut an das öffentliche Verkehrsnetz angebunden, sind alle wichtigen Geschäfte, Restaurants und Banken in unmittelbarer Nähe. Parkmöglichkeiten für Mitarbeiter und Besucher sind ebenfalls vorhanden. Insgesamt präsentiert sich diese Büroetage als ideale Arbeitsumgebung für Unternehmen, die hohe Ansprüche an Design, Funktionalität und Komfort haben. Der Neubau-Erstbezug, die gehobene Ausstattung und die zentrale Lage machen diese Immobilie zu einer attraktiven Investitionsmöglichkeit für anspruchsvolle Geschäftskunden. Vereinbaren Sie noch heute eine Besichtigung und überzeugen Sie sich selbst von den Vorzügen dieser einzigartigen Büroetage.



Número da propriedade: 2423189027-1 - 65589 Hadamar / Oberweyer

## Detalhes do equipamento

Neubau-Erstbezug

- weil Helligkeit und klare Strukturen die Konzentration fördern
- weil ein repräsentatives Erscheinungsbild Ihnen neue Kunden bringt
- weil Ihr Büro Ihr Unternehmen nach außen darstellt

Número da propriedade: 2423189027-1 - 65589 Hadamar / Oberweyer

## Tudo sobre a localização

Oberweyer ist ein Stadtteil von Hadamar und ist nur 9 Minuten von Limburg entfernt. Limburg ist durch seine exzellente Verkehrsanbindung ein wichtiger Standort in der Wirtschaftsregion Mittelhessen. Der bekannte ICE-Bahnhof ermöglicht eine rasche Anbindung Richtung Köln bzw. Frankfurt. Darüber hinaus befindet sich auch die A3 in unmittelbarer Nähe, so dass Limburg, ergänzt durch Regionalbahnhöfe und Bundesstraße ein rundum attraktiver Standort für Unternehmen sowie charmanter Wohnort ist..

Número da propriedade: 2423189027-1 - 65589 Hadamar / Oberweyer

## Pessoa de contacto

Para mais informações, queira contactar a sua pessoa de contacto:

Lars Luscher

---

Grabenstraße 46 Limburgo  
E-Mail: [limburg@von-poll.com](mailto:limburg@von-poll.com)

*To Disclaimer of von Poll Immobilien GmbH*

---

[www.von-poll.com](http://www.von-poll.com)