

Limburg an der Lahn / Offheim

# Modernisiertes EFH mit extra Bürohaus in ruhiger Ortslage von Offheim.

Número da propriedade: 23189010



PREÇO DE COMPRA: 599.000 EUR • ÁREA: ca. 144 m<sup>2</sup> • QUARTOS: 6 • ÁREA DO TERRENO: 685 m<sup>2</sup>

Número da propriedade: 23189010 - 65555 Limburg an der Lahn / Offheim

- Numa vista geral
- O imóvel
- Dados energéticos
- Uma primeira impressão
- Detalhes do equipamento
- Tudo sobre a localização
- Outras informações
- Pessoa de contacto

Número da propriedade: 23189010 - 65555 Limburg an der Lahn / Offheim

## Numa vista geral

Número da propriedade	23189010	Preço de compra	599.000 EUR
Área	ca. 144 m <sup>2</sup>	Natureza	Casa unifamiliar / Moradia
Forma do telhado	Telhado de sela	Comissão para arrendatários	Käuferprovision beträgt 3,57 % (inkl. MwSt.) des beurkundeten Kaufpreises
Disponibilidade	consoante marcação de visita	Modernização / Reciclagem	2018
Quartos	6	Tipo de construção	Sólido
Quartos	4	Área útil	ca. 114 m <sup>2</sup>
Casas de banho	2	Móveis	Terraço, WC de hóspedes, Cozinha embutida, Varanda
Ano de construção	1959		
Tipo de estacionamento	2 x Lugar de estacionamento ao ar livre		

Número da propriedade: 23189010 - 65555 Limburg an der Lahn / Offheim

## Dados energéticos

Sistemas de aquecimento	Aquecimento central	Certificado Energético	Consumo energético final
Fonte de Energia	Gás	Procura final de energia	102.60 kWh/m²a
Certificado Energético válido até	28.12.2029	Classificação energética	D
Aquecimento	Gás		

Número da propriedade: 23189010 - 65555 Limburg an der Lahn / Offheim

## O imóvel



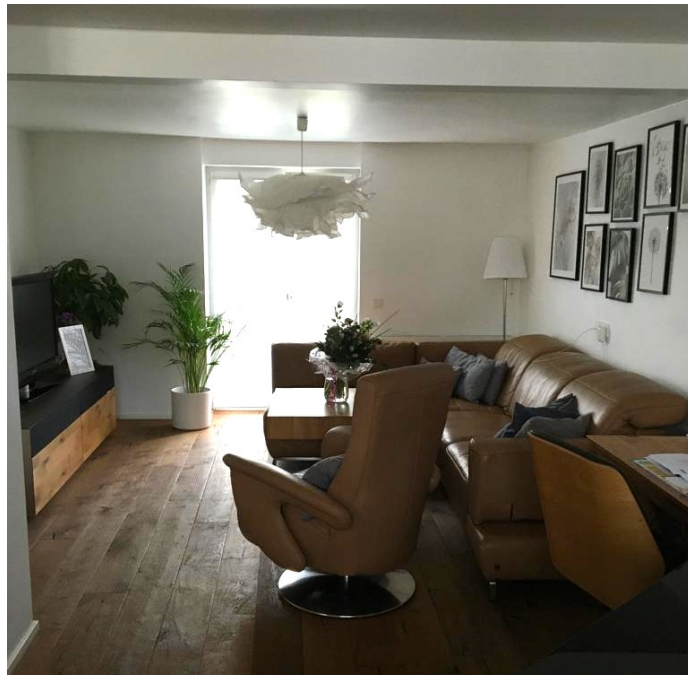
Número da propriedade: 23189010 - 65555 Limburg an der Lahn / Offheim

## O imóvel



Número da propriedade: 23189010 - 65555 Limburg an der Lahn / Offheim

## O imóvel



Número da propriedade: 23189010 - 65555 Limburg an der Lahn / Offheim

## O imóvel





Número da propriedade: 23189010 - 65555 Limburg an der Lahn / Offheim

## O imóvel



Número da propriedade: 23189010 - 65555 Limburg an der Lahn / Offheim

## Uma primeira impressão

Zum Verkauf steht ein hochwertig modernisiertes Einfamilienhaus aus dem Jahr 1959 mit einer Gesamtwohnfläche von ca. 144 m<sup>2</sup>, einem kleinem Haus mit ca. 64 m<sup>2</sup> für Büro oder Gäste und einer Grundstücksfläche von ca. 685 m<sup>2</sup>. Das großzügige Haus bietet insgesamt 6 Zimmer, davon 4 Schlafzimmer und 2 Badezimmer. Das Objekt präsentiert sich in einem modernisierten Zustand und wurde zwischen 2016 und 2018 komplett saniert. Diese umfangreiche Modernisierung beinhaltete unter anderem die Erneuerung der Fenster mit Dreifachverglasung, die Aktualisierung der Elektro- und Sanitärinstallationen sowie den Einbau einer effizienten Gasheizung. In diesem Zeitraum wurden außerdem die Bäder erneuert, das Dach neu eingedeckt und die Zwischendecke gedämmt. Zusätzlich wurde ein hochwertiges Wärmedämmverbundsystem an der Außenfassade angebracht. Die Ausstattungsqualität dieses Hauses ist gehoben. Die Küche ist bereits mit einer Einbauküche ausgestattet, die im Kaufpreis enthalten ist. Dank der umfangreichen Kernsanierung bietet dieses Haus modernen Wohnkomfort in Verbindung mit dem besonderen Charme eines älteren Gebäudes. Die Raumaufteilung ist großzügig und bietet ausreichend Platz für eine Familie. Im Erdgeschoss befindet sich der Wohn- und Essbereich, welcher einen direkten Zugang zum Garten bietet. Auf dieser Ebene befindet sich außerdem das Gäste-WC. Im Obergeschoss des Hauses sind die Schlafzimmer untergebracht, von denen zwei Zugang zum Balkon haben. Ein großes Badezimmer steht den Bewohnern auf dieser Ebene zur Verfügung. Die Zimmer sind hell und freundlich gestaltet und bieten viel Gestaltungsspielraum. Im Dachgeschoss befinden sich zwei weitere Zimmer und ein Duschbad. Das Einfamilienhaus liegt in einer beliebten Wohngegend und bietet eine gute Anbindung an die öffentlichen Verkehrsmittel. Einkaufsmöglichkeiten, Schulen und Kindergärten sind in wenigen Minuten zu erreichen. Insgesamt präsentiert sich diese Immobilie als attraktives Angebot für Käufer, die heutigen Wohnkomfort und eine moderne Ausstattung schätzen. Dank der umfangreichen Sanierung ist das Haus energetisch auf dem neuesten Stand. Überzeugen Sie sich selbst von diesem einzigartigen Angebot und vereinbaren Sie noch heute einen Besichtigungstermin.

Número da propriedade: 23189010 - 65555 Limburg an der Lahn / Offheim

## Detalhes do equipamento

Kernsanierung von ca. 2016 bis 2018

- Fenster mit Dreifachverglasung
- Elektroinstallation
- Sanitärinstallation
- Gasheizung
- neue Bäder
- Dacheindeckung
- Dämmung der Zwischendecke
- Wärmedämmverbundsystem Außenfassade
- Einbauküche

Número da propriedade: 23189010 - 65555 Limburg an der Lahn / Offheim

## Tudo sobre a localização

Das Haus steht in einer ruhigen Wohnstraße in Limburg-Offheim. Offheim ist ein beliebter Limburger Ortsteil mit guter Infrastruktur und kurzen Wegen. Die Natur liegt praktisch vor der Tür und trotzdem sind Sie schnell auf der Autobahn. Das hessische Limburg liegt romantisch an der Lahn und bietet Bewohnern und Besuchern gleichermaßen ein facettenreiches Angebot. Mit dem angrenzenden Taunus und dem Westerwald verfügt die Stadt über zwei beliebte Wander- und Ausflugsgebiete in unmittelbarer Nachbarschaft. Die Stadt Limburg zeichnet sich durch ihr historisches Flair aus und bietet moderne Wohnbedingungen sowie abwechslungsreiche Kultur-, Sport- und Freizeitmöglichkeiten. Die Altstadt wird von gut erhaltener Fachwerkarchitektur bestimmt und Sehenswürdigkeiten wie der spätromanische St. Georg-Dom, der sich eindrucksvoll über der Stadt erhebt, eine gastronomische Vielfalt sowie Museen runden das harmonische Stadtbild ab. Sämtliche Bildungseinrichtungen sind vorhanden sowie ein über die Stadtgrenzen hinaus bekanntes Krankenhaus mit der Spezialisierung auf den Bereich Orthopädie. Außerdem ist Limburg durch seine exzellente Verkehrsanbindung ein wichtiger Standort in der Wirtschaftsregion Mittelhessen. Der bekannte ICE-Bahnhof ermöglicht eine rasche Anbindung Richtung Köln bzw. Frankfurt. Darüber hinaus befindet sich auch die A3 in unmittelbarer Nähe, sodass Limburg, ergänzt durch Regionalbahnhöfe und Bundesstraße ein rundum attraktiver Standort für Unternehmen sowie charmanter Wohnort ist.

Número da propriedade: 23189010 - 65555 Limburg an der Lahn / Offheim

## Outras informações

Es liegt ein Energiebedarfsausweis vor. Dieser ist gültig bis 28.12.2029.  
Endenergiebedarf beträgt 102.60 kwh/(m<sup>2</sup>\*a). Wesentlicher Energieträger der Heizung ist Gas. Das Baujahr des Objekts lt. Energieausweis ist 1961. Die Energieeffizienzklasse ist D. GELDWÄSCHE: Als Immobilienmaklerunternehmen ist die von Poll Immobilien GmbH nach § 2 Abs. 1 Nr. 14 und § 11 Abs. 1, 2 Geldwäschegesetz (GwG) dazu verpflichtet, bei der Begründung einer Geschäftsbeziehung die Identität des Vertragspartners festzustellen und zu überprüfen, bzw. sobald ein ernsthaftes Interesse an der Durchführung des Immobilienkaufvertrages besteht. Hierzu ist es erforderlich, dass wir nach § 11 Abs. 4 GwG die relevanten Daten Ihres Personalausweises festhalten (wenn Sie als natürliche Person handeln) – beispielsweise mittels einer Kopie. Bei einer juristischen Person benötigen wir eine Kopie des Handelsregisterauszugs, aus welchem der wirtschaftlich Berechtigte hervorgeht. Das Geldwäschegesetz sieht vor, dass der Makler die Kopien bzw. Unterlagen fünf Jahre aufbewahren muss. Als unser Vertragspartner haben Sie auch eine Mitwirkungspflicht nach § 11 Abs. 6 GwG.  
HAFTUNG: Wir weisen darauf hin, dass die von uns weitergegebenen Objektinformationen, Unterlagen, Pläne etc. vom Verkäufer bzw. Vermieter stammen. Eine Haftung für die Richtigkeit oder Vollständigkeit der Angaben übernehmen wir daher nicht. Es obliegt daher unseren Kunden, die darin enthaltenen Objektinformationen und Angaben auf ihre Richtigkeit hin zu überprüfen. Alle Immobilienangebote sind freibleibend und vorbehaltlich Irrtümer, Zwischenverkauf- und Vermietung oder sonstiger Zwischenverwertung. UNSER SERVICE FÜR SIE ALS EIGENTÜMER: Planen Sie den Verkauf oder die Vermietung Ihrer Immobilie, so ist es für Sie wichtig, deren Marktwert zu kennen. Lassen Sie kostenfrei und unverbindlich den aktuellen Wert Ihrer Immobilie professionell durch einen unserer Immobilienspezialisten einschätzen. Unser bundesweites und internationales Netzwerk ermöglicht es uns, Verkäufer bzw. Vermieter und Interessenten bestmöglich zusammenzuführen.

Número da propriedade: 23189010 - 65555 Limburg an der Lahn / Offheim

## Pessoa de contacto

Para mais informações, queira contactar a sua pessoa de contacto:

Lars Luscher

---

Grabenstraße 46 Limburgo  
E-Mail: [limburg@von-poll.com](mailto:limburg@von-poll.com)

*To Disclaimer of von Poll Immobilien GmbH*

---

[www.von-poll.com](http://www.von-poll.com)