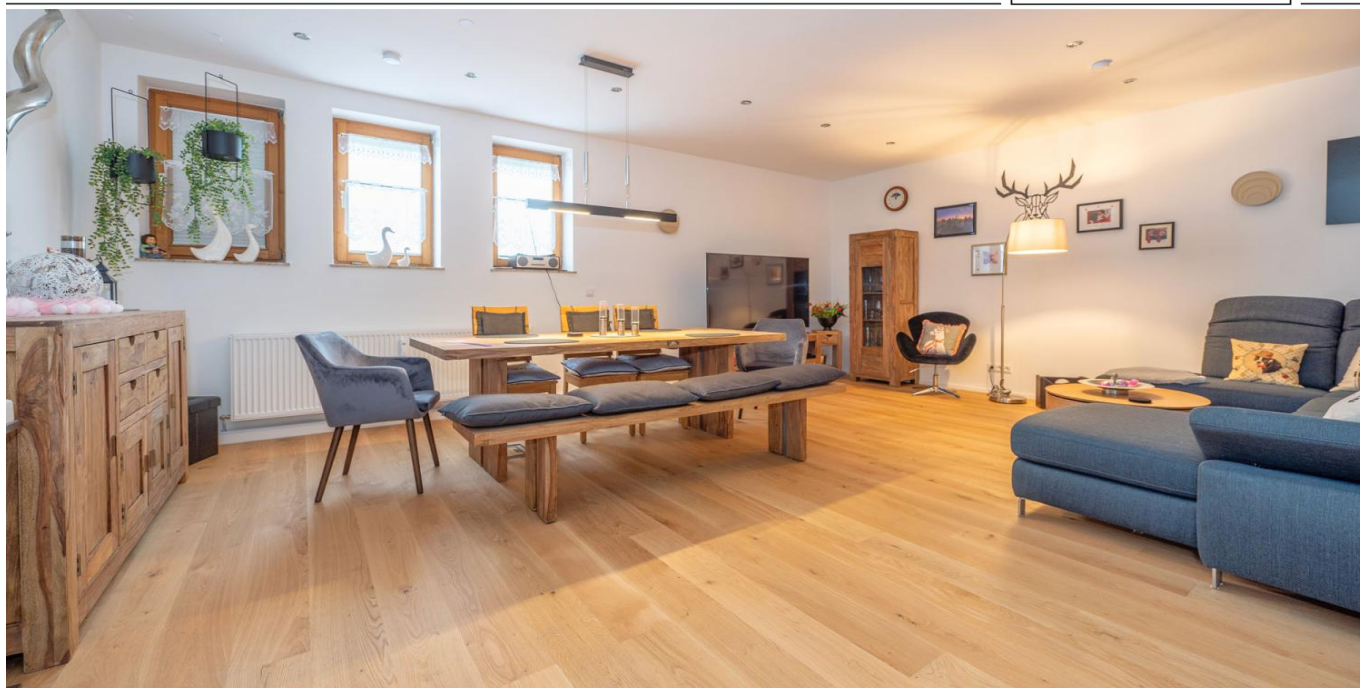


Sankt Oswald-Riedlhütte / Riedlhütte

****Erstbezug nach Kernsanierung** Exklusive 4 Zimmer Erdgeschosswohnung in Riedlhütte**

Número da propriedade: 25345011



www.von-poll.com

PREÇO DO ALUGUEL: 960 EUR • ÁREA: ca. 116 m² • QUARTOS: 4

Número da propriedade: 25345011 - 94566 Sankt Oswald-Riedlhütte / Riedlhütte

- Numa vista geral
- O imóvel
- Dados energéticos
- Plantas dos pisos
- Uma primeira impressão
- Detalhes do equipamento
- Tudo sobre a localização
- Outras informações
- Pessoa de contacto

Número da propriedade: 25345011 - 94566 Sankt Oswald-Riedlhütte / Riedlhütte

Numa vista geral

Número da propriedade	25345011	Preço do aluguel	960 EUR
Área	ca. 116 m ²	Custos adicionais	240 EUR
Quartos	4	Comissão para arrendatários	Käuferprovision beträgt 3,57 % (inkl. MwSt.) des beurkundeten Kaufpreises
Quartos	3	Modernização / Reciclagem	2023
Casas de banho	1	Tipo de construção	Sólido
Ano de construção	1992	Móveis	Terraço, WC de hóspedes, Jardim / uso partilhado
Tipo de estacionamento	3 x Lugar de estacionamento ao ar livre		

Número da propriedade: 25345011 - 94566 Sankt Oswald-Riedlhütte / Riedlhütte

Dados energéticos

Sistemas de aquecimento	Aquecimento por chão radiante	Certificado Energético	Certificado de consumo de energia
Fonte de Energia	Gás	Consumo final de energia	73.40 kWh/m ² a
Certificado Energético válido até	09.09.2029	Classificação energética	B
Aquecimento	Gás	Ano de construção de acordo com o certificado energético	1992

Número da propriedade: 25345011 - 94566 Sankt Oswald-Riedlhütte / Riedlhütte

O imóvel



Número da propriedade: 25345011 - 94566 Sankt Oswald-Riedlhütte / Riedlhütte

O imóvel



Número da propriedade: 25345011 - 94566 Sankt Oswald-Riedlhütte / Riedlhütte

O imóvel



Número da propriedade: 25345011 - 94566 Sankt Oswald-Riedlhütte / Riedlhütte

O imóvel



Número da propriedade: 25345011 - 94566 Sankt Oswald-Riedlhütte / Riedlhütte

O imóvel



Número da propriedade: 25345011 - 94566 Sankt Oswald-Riedlhütte / Riedlhütte

O imóvel



Número da propriedade: 25345011 - 94566 Sankt Oswald-Riedlhütte / Riedlhütte

O imóvel



Número da propriedade: 25345011 - 94566 Sankt Oswald-Riedlhütte / Riedlhütte

O imóvel



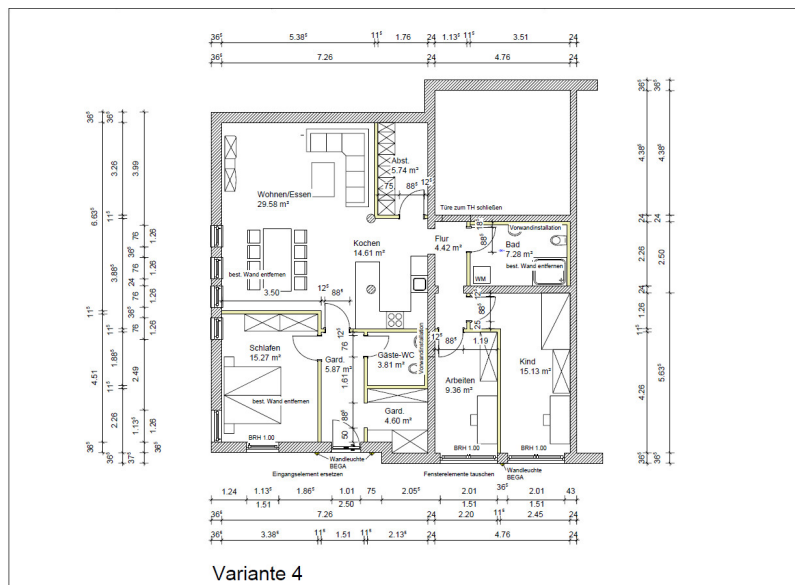
Número da propriedade: 25345011 - 94566 Sankt Oswald-Riedlhütte / Riedlhütte

O imóvel



Número da propriedade: 25345011 - 94566 Sankt Oswald-Riedlhütte / Riedlhütte

Plantas dos pisos



Esta planta não é à escala. Os documentos foram-nos entregues pelo cliente. Por conseguinte, não podemos assumir qualquer responsabilidade pela exatidão das indicações.

Número da propriedade: 25345011 - 94566 Sankt Oswald-Riedlhütte / Riedlhütte

Uma primeira impressão

Auf rund 116m² Wohnfläche bietet diese exklusive Erdgeschosswohnung moderne Technik und Ausstattung auf sehr hohem Niveau. Ursprünglich wurde das Gebäude 1992 als Wohn- und Geschäftshaus erbaut. 2023 wurde eine der Erdgeschossseinheiten zu dieser großzügigen Wohnung umgebaut und grundlegend kernsaniert. Dabei wurde besonderen Wert auf einen hohen Ausbaustandard gelegt, der für besonderen Wohnkomfort sorgt. Insgesamt stehen drei Schlafzimmer, ein Hauswirtschafts- / Abstellraum, ein Badezimmer, ein Gäste WC, eine Garderobe, sowie ein sehr großzügiger Wohn- / Essbereich mit offener Küche zur Verfügung. Dank der vorausschauenden Raumaufteilung bietet die Wohnung sowohl praktischen Nutzen als auch ein hohes Maß an Wohlfühlambiente. Beheizt wird die Wohnung über eine Gas Zentralheizung und eine Fußbodenheizung im Bad. Als zusätzliches Plus gehören drei Außenstellplätze und eine Gartenfläche zu dieser Einheit. Insgesamt präsentiert sich diese Immobilie als attraktive und hochwertige Wohnmöglichkeit für Familien und Paare, die auf der Suche nach einem modernen Zuhause in einer ruhigen und gleichzeitig zentralen Lage sind.

Número da propriedade: 25345011 - 94566 Sankt Oswald-Riedlhütte / Riedlhütte

Detalhes do equipamento

- Baujahr 1992
- Kernsanierung 2023, Erstbezug
- ca. 116m² Wohnfläche
- 4 Zimmer
- Gäste WC
- Fußbodenheizung im Bad
- exklusive Ausstattung
- 3 Stellplätze
- Gartenfläche

Gerne geben wir Ihnen eine vollständige Aufstellung aller Raffinessen und Besonderheiten dieser Wohnung auf Anfrage.

Número da propriedade: 25345011 - 94566 Sankt Oswald-Riedlhütte / Riedlhütte

Tudo sobre a localização

Riedlhütte: Ihr neues Zuhause im Herzen des Bayerischen Waldes.

****Lagebeschreibung:**** Willkommen in Riedlhütte, einem idyllischen Ortsteil der Gemeinde Sankt Oswald-Riedlhütte im Landkreis Freyung-Grafenau, Niederbayern. Eingebettet in die atemberaubende Landschaft des Bayerischen Waldes, bietet Riedlhütte eine perfekte Mischung aus Ruhe, Natur und Anbindung. ****Geografische Lage:**** Riedlhütte liegt malerisch auf einer Höhe von etwa 700 Metern über dem Meeresspiegel. Diese erhöhte Lage sorgt für frische, klare Luft und spektakuläre Aussichten auf die umliegenden Wälder und Berge. ****Umgebung:**** 1. Naturlandschaft: - Nationalpark Bayerischer Wald: In unmittelbarer Nähe liegt der älteste Nationalpark Deutschlands, der Nationalpark Bayerischer Wald. Dieser bietet eine Vielzahl an Freizeitmöglichkeiten wie Wandern, Radfahren und Naturbeobachtungen. - Berge und Täler: Die Region um Riedlhütte ist geprägt von sanften Hügeln, dichten Wäldern und klaren Bächen. Beliebte Ausflugsziele wie der Rachel (1453 m) und der Lusen (1373 m) sind nur eine kurze Fahrt entfernt. 2. Infrastruktur: - Verkehrsanbindung: Riedlhütte ist über die Bundesstraße B533 gut an das überregionale Straßennetz angebunden. Die nächstgelegene größere Stadt, Grafenau, ist nur etwa 10 Kilometer entfernt und bietet zusätzliche Einkaufsmöglichkeiten sowie einen Bahnhof. - Öffentliche Verkehrsmittel: Regelmäßige Busverbindungen verbinden Riedlhütte mit den umliegenden Gemeinden und Städten. 3. Freizeit und Erholung: - Sport und Aktivitäten: Neben den zahlreichen Wander- und Radwegen bietet die Region Möglichkeiten für Wintersport wie Langlaufen und Schneeschuhwandern. - Kulturelle Highlights: Besuchen Sie das Waldgeschichtliche Museum in St. Oswald oder erkunden Sie die traditionellen Glashütten, die für die Region typisch sind. 4. Einrichtungen des täglichen Bedarfs: - Einkaufen: Lokale Geschäfte und Märkte bieten alles, was Sie für den täglichen Bedarf benötigen. - Gesundheitsversorgung: In der Umgebung befinden sich Arztpraxen und Apotheken. Das nächste Krankenhaus ist in Grafenau. 5. Nächste größere Städte: - Passau: Etwa 45 Kilometer südlich von Riedlhütte liegt Passau, bekannt für seine historische Altstadt und den Zusammenfluss von Donau, Inn und Ilz. - Regensburg: Rund 120 Kilometer westlich erreichen Sie Regensburg, eine Stadt mit reicher Geschichte und UNESCO-Weltkulturerbe. Ihr neues Zuhause in Riedlhütte bietet Ihnen nicht nur eine unvergleichliche Naturnähe und Ruhe, sondern auch eine gute Anbindung und umfassende Infrastruktur. Genießen Sie das Leben in einer der schönsten Regionen Bayerns!

Número da propriedade: 25345011 - 94566 Sankt Oswald-Riedlhütte / Riedlhütte

Outras informações

Es liegt ein Energieverbrauchsausweis vor. Dieser ist gültig bis 9.9.2029. Endenergieverbrauch beträgt 73.40 kwh/(m²*a). Wesentlicher Energieträger der Heizung ist Gas. Das Baujahr des Objekts lt. Energieausweis ist 1992. Die Energieeffizienzklasse ist B. PROVISIONSHINWEIS: Mit der Anfrage bei und durch Inanspruchnahme der Dienstleistung der Firma von Poll Immobilien GmbH, wird ein Maklervertrag geschlossen. Sofern es durch die Tätigkeit der Firma VON POLL IMMOBILIEN GmbH zu einem wirksamen Hauptvertrag mit der Eigentümerseite kommt, hat der Interessent bei Abschluss - eines MIETVERTRAGS keine Provision/Maklercourtage an die von Poll Immobilien GmbH zu zahlen. - eines KAUFVERTRAGS die ortsübliche Provision/Maklercourtage an die von Poll Immobilien GmbH gegen Rechnung zu zahlen. GELDWÄSCHE: Als Immobilienmaklerunternehmen ist die von Poll Immobilien GmbH nach § § 1, 2 Abs. 1 Nr. 10, 4 Abs. 3 Geldwäschegesetz (GwG) dazu verpflichtet, vor Begründung einer Geschäftsbeziehung die Identität des Vertragspartners festzustellen und zu überprüfen. Hierzu ist es erforderlich, dass wir die relevanten Daten Ihres Personalausweises festhalten – beispielsweise mittels einer Kopie. Das Geldwäschegesetz (GwG) sieht vor, dass der Makler die Kopien bzw. Unterlagen fünf Jahre aufbewahren muss. HAFTUNG: Wir weisen darauf hin, dass die von uns weitergegebenen Objektinformationen, Unterlagen, Pläne etc. vom Verkäufer bzw. Vermieter stammen. Eine Haftung für die Richtigkeit oder Vollständigkeit der Angaben übernehmen wir daher nicht. Es obliegt daher unseren Kunden, die darin enthaltenen Objektinformationen und Angaben auf ihre Richtigkeit hin zu überprüfen. Alle Immobilienangebote sind freibleibend und vorbehaltlich Irrtümer, Zwischenverkauf- und Vermietung oder sonstiger Zwischenverwertung. UNSER SERVICE FÜR SIE ALS EIGENTÜMER: Planen Sie den Verkauf oder die Vermietung Ihrer Immobilie, so ist es für Sie wichtig, deren Marktwert zu kennen. Lassen Sie kostenfrei und unverbindlich den aktuellen Wert Ihrer Immobilie professionell durch einen unserer Immobilienspezialisten einschätzen. Unser bundesweites und internationales Netzwerk ermöglicht es uns, Verkäufer bzw. Vermieter und Interessenten bestmöglich zusammenzuführen.

Número da propriedade: 25345011 - 94566 Sankt Oswald-Riedlhütte / Riedlhütte

Pessoa de contacto

Para mais informações, queira contactar a sua pessoa de contacto:

Mathias Zank

Heiliggeistgasse 1 Passau
E-Mail: passau@von-poll.com

To Disclaimer of von Poll Immobilien GmbH

www.von-poll.com