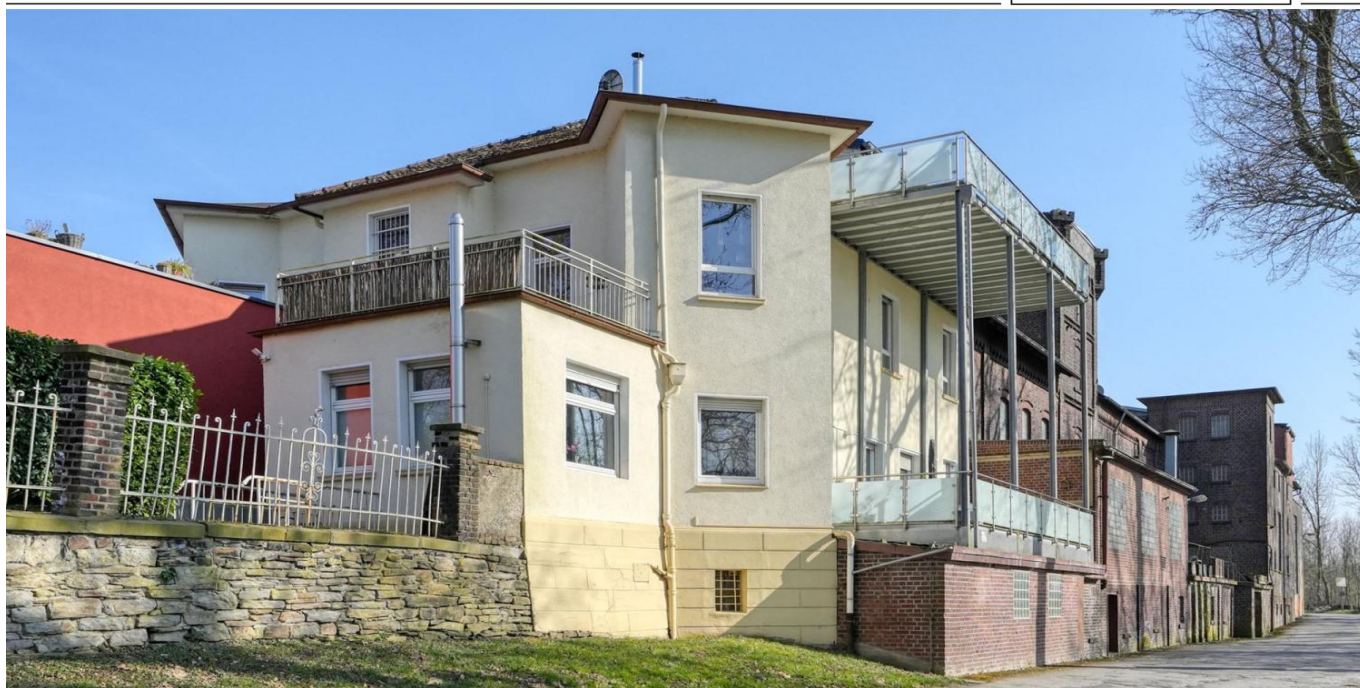


Bochum – Leithe

# Große Erdgeschosswohnung mit schöner Terrasse in grüner Wohnlage am Stadtrand

Número da propriedade: 25061011



[www.von-poll.com](http://www.von-poll.com)

PREÇO DE COMPRA: 295.000 EUR • ÁREA: ca. 130 m<sup>2</sup> • QUARTOS: 4.5

Número da propriedade: 25061011 - 44867 Bochum – Leithe

- Numa vista geral
- O imóvel
- Dados energéticos
- Uma primeira impressão
- Detalhes do equipamento
- Tudo sobre a localização
- Outras informações
- Pessoa de contacto

Número da propriedade: 25061011 - 44867 Bochum – Leithe

## Numa vista geral

Número da propriedade	25061011	Preço de compra	295.000 EUR
Área	ca. 130 m <sup>2</sup>	Comissão para arrendatários	Käuferprovision beträgt 3,57 % (inkl. MwSt.) des beurkundeten Kaufpreises
Quartos	4.5	Modernização / Reciclagem	2017
Ano de construção	1960	Tipo de construção	Sólido
Tipo de estacionamento	1 x Lugar de estacionamento ao ar livre	Área útil	ca. 15 m <sup>2</sup>

Número da propriedade: 25061011 - 44867 Bochum – Leithe

## Dados energéticos

Sistemas de aquecimento	Aquecimento central
Aquecimento	Gás
Certificado energético	N/A

Número da propriedade: 25061011 - 44867 Bochum – Leithe

## O imóvel



Número da propriedade: 25061011 - 44867 Bochum – Leithe

## O imóvel



Número da propriedade: 25061011 - 44867 Bochum – Leithe

## O imóvel



Número da propriedade: 25061011 - 44867 Bochum – Leithe

## O imóvel





Número da propriedade: 25061011 - 44867 Bochum – Leithe

## O imóvel



Número da propriedade: 25061011 - 44867 Bochum – Leithe

## O imóvel



Número da propriedade: 25061011 - 44867 Bochum – Leithe

## O imóvel

FÜR SIE IN DEN BESTEN LAGEN

VP VON POLL  
IMMOBILIEN



Vertrauen Sie einem  
ausgezeichneten Immobilienmakler.

Kontaktieren Sie uns, wir freuen uns darauf, Sie persönlich und individuell zu beraten.

T.: 0234 - 97 88 894 0

Shop Bochum | Hattinger Straße 44 | 44789 Bochum | bochum@von-poll.com

Leading  
REAL ESTATE  
COMPANIES  
OF THE WORLD

[www.von-poll.com/bochum](http://www.von-poll.com/bochum)

Número da propriedade: 25061011 - 44867 Bochum – Leithe

## Uma primeira impressão

Das Haus mit dieser Eigentumswohnung wurde ca. 1960 in solider, massiver Bauweise errichtet. Die Wohnung ist großzügig geschnitten und verfügt über angenehm hohe Decken. Sie wurde ca. 2017 umfassend modernisiert. Im Erdgeschoss betritt man zunächst eine Diele mit der Garderobe. Im vorderen Teil der Wohnung gelangt man in das Schlafzimmer und zuvor ein Arbeits- oder Ankleidezimmer mit einem angrenzenden Duschbad. Der hintere Teil beinhaltet das Herzstück der Wohnung, einen großzügigen Koch- und Essbereich mit Zugang auf die übergroße Terrasse, die ideal nach Südwesten ausgerichtet ist und einen schönen Ausblick in die grüne Umgebung bietet, das Wohnzimmer und ein großes, helles Bad mit Dusche und Badewanne, außerdem etwas separiert einen Arbeitsbereich. Die Wohnung ist wegen des Zuschnitts perfekt für zwei Personen geeignet. Ein Stellplatz vor dem Haus vervollständigt das Angebot. Der angrenzende Gebäudekomplex soll 2026 hochwertig saniert werden. Ein Energieausweis ist in Bearbeitung.

Número da propriedade: 25061011 - 44867 Bochum – Leithe

## Detalhes do equipamento

- Geschützte Terrasse in Übergröße mit Ausblick ins Grüne
- Bodenbelag Laminat, bzw. Fliesen
- Kunststoff-Fenster mit Isolierverglasung
- Zwei Bäder mit Dusche, bzw. mit Dusche und Badewanne-
- Einbauküche
- Großer Kellerraum
- Stellplatz
- Grundsteuer, Strom- und Heizkosten in den Nebenkosten enthalten

Número da propriedade: 25061011 - 44867 Bochum – Leithe

## Tudo sobre a localização

Das Wohnhaus mit dieser Eigentumswohnung liegt am Rand von Bochum-Leithe an der Grenze zu Essen in einer kleinen Siedlung im Landschaftsschutzgebiet. In unmittelbarer Nähe beginnt ein weitläufiger Grünzug, der sich zwischen den Städten Bochum und Essen bis zur Ruhr erstreckt. Versorgungseinrichtungen des täglichen Bedarfs finden sich in dem kleinen Stadtteilzentrum in Bochum-Leithe. Schule und Kindergarten liegen in geringer, teilweise fußläufiger Entfernung. Durch die hervorragende Anbindung an die A40 erreichen Sie schnell die umliegenden Städte. Eine Bushaltestelle ist nur wenige Gehminuten entfernt.

Número da propriedade: 25061011 - 44867 Bochum – Leithe

## Outras informações

**GELDWÄSCHE:** Als Immobilienmaklerunternehmen ist die von Poll Immobilien GmbH nach § 2 Abs. 1 Nr. 14 und § 11 Abs. 1, 2 Geldwäschegesetz (GwG) dazu verpflichtet, bei der Begründung einer Geschäftsbeziehung die Identität des Vertragspartners festzustellen und zu überprüfen, bzw. sobald ein ernsthaftes Interesse an der Durchführung des Immobilienkaufvertrages besteht. Hierzu ist es erforderlich, dass wir nach § 11 Abs. 4 GwG die relevanten Daten Ihres Personalausweises festhalten (wenn Sie als natürliche Person handeln) – beispielsweise mittels einer Kopie. Bei einer juristischen Person benötigen wir eine Kopie des Handelsregisterauszugs, aus welchem der wirtschaftlich Berechtigte hervorgeht. Das Geldwäschegesetz sieht vor, dass der Makler die Kopien bzw. Unterlagen fünf Jahre aufbewahren muss. Als unser Vertragspartner haben Sie auch eine Mitwirkungspflicht nach § 11 Abs. 6 GwG.

**HAFTUNG:** Wir weisen darauf hin, dass die von uns weitergegebenen Objektinformationen, Unterlagen, Pläne etc. vom Verkäufer bzw. Vermieter stammen. Eine Haftung für die Richtigkeit oder Vollständigkeit der Angaben übernehmen wir daher nicht. Es obliegt daher unseren Kunden, die darin enthaltenen Objektinformationen und Angaben auf ihre Richtigkeit hin zu überprüfen. Alle Immobilienangebote sind freibleibend und vorbehaltlich Irrtümer, Zwischenverkauf- und Vermietung oder sonstiger Zwischenverwertung. **UNSER SERVICE FÜR SIE ALS EIGENTÜMER:** Planen Sie den Verkauf oder die Vermietung Ihrer Immobilie, so ist es für Sie wichtig, deren Marktwert zu kennen. Lassen Sie kostenfrei und unverbindlich den aktuellen Wert Ihrer Immobilie professionell durch einen unserer Immobilienspezialisten einschätzen. Unser bundesweites und internationales Netzwerk ermöglicht es uns, Verkäufer bzw. Vermieter und Interessenten bestmöglich zusammenzuführen.

Número da propriedade: 25061011 - 44867 Bochum – Leithe

## Pessoa de contacto

Para mais informações, queira contactar a sua pessoa de contacto:

Michael Kayka

---

Hattinger Straße 44 Bochum  
E-Mail: [bochum@von-poll.com](mailto:bochum@von-poll.com)

*To Disclaimer of von Poll Immobilien GmbH*

---

[www.von-poll.com](http://www.von-poll.com)