

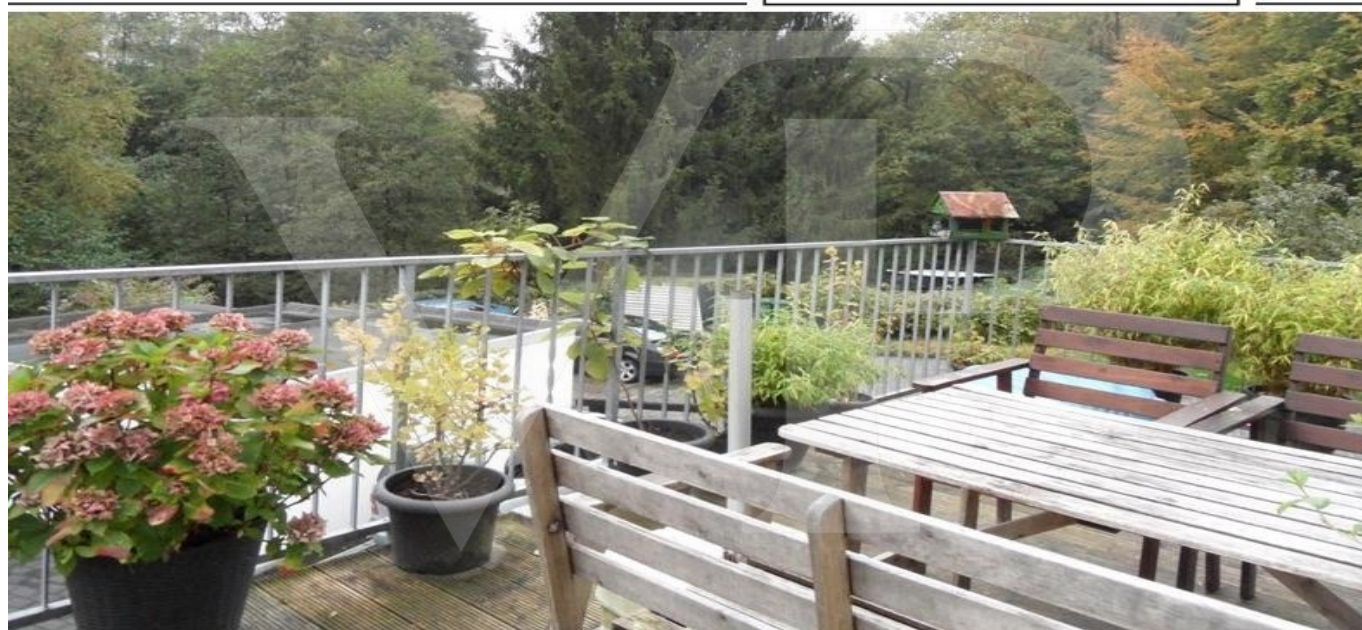
Burscheid – Burscheid – Mitte

# Gemütliche Wohnung mit Sonnen-Balkon und Gemeinschaftsgarten

Número da propriedade: 25237371



VON POLL  
IMMOBILIEN®



[www.von-poll.com](http://www.von-poll.com)

PREÇO DO ALUGUEL: 570 EUR • ÁREA: ca. 55 m<sup>2</sup> • QUARTOS: 2

Número da propriedade: 25237371 - 51399 Burscheid – Burscheid – Mitte

- Numa vista geral
- O imóvel
- Dados energéticos
- Plantas dos pisos
- Uma primeira impressão
- Detalhes do equipamento
- Tudo sobre a localização
- Outras informações
- Pessoa de contacto

Número da propriedade: 25237371 - 51399 Burscheid – Burscheid – Mitte

## Numa vista geral

Número da propriedade	25237371	Preço do aluguel	570 EUR
Área	ca. 55 m <sup>2</sup>	Custos adicionais	200 EUR
Disponibilidade	01.06.2025	Modernização / Reciclagem	1994
Quartos	2	Tipo de construção	Sólido
Quartos	1	Móveis	Jardim / uso partilhado, Varanda
Casas de banho	1		
Ano de construção	1956		
Tipo de estacionamento	1 x Lugar de estacionamento ao ar livre, 1 x Garagem, 65 EUR (Arrendar)		

Número da propriedade: 25237371 - 51399 Burscheid – Burscheid – Mitte

## Dados energéticos

Sistemas de aquecimento	Aquecimento central	Certificado Energético	Certificado de consumo de energia
Fonte de Energia	Gás	Consumo final de energia	113.48 kWh/m²a
Certificado Energético válido até	11.03.2038	Classificação energética	D
Aquecimento	Gás	Ano de construção de acordo com o certificado energético	1956

Número da propriedade: 25237371 - 51399 Burscheid – Burscheid – Mitte

## O imóvel



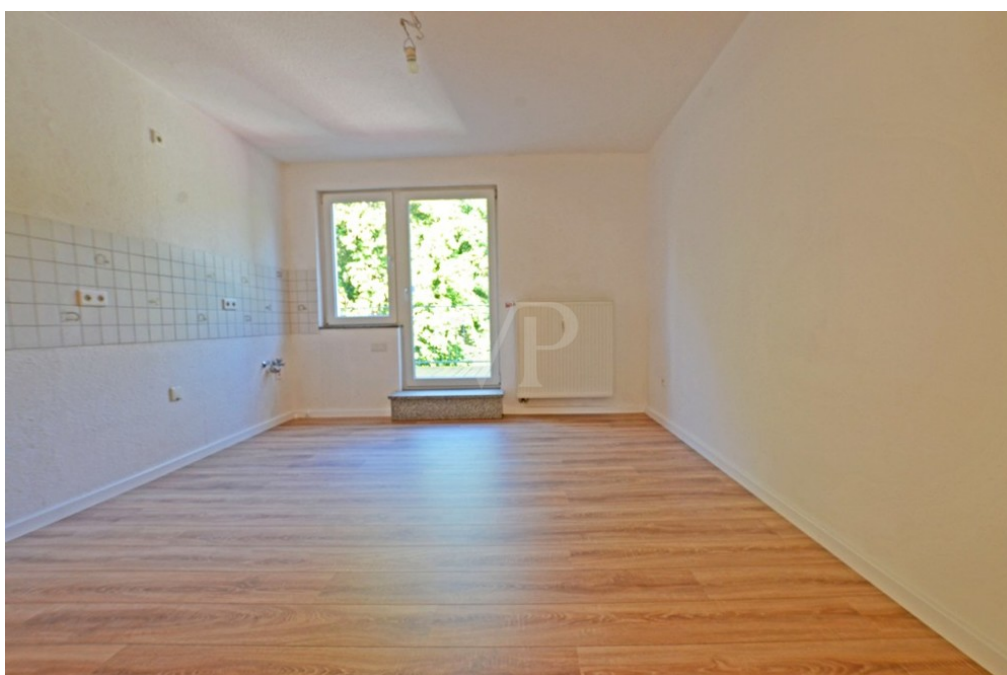
Número da propriedade: 25237371 - 51399 Burscheid – Burscheid – Mitte

## O imóvel



Número da propriedade: 25237371 - 51399 Burscheid – Burscheid – Mitte

## O imóvel



Número da propriedade: 25237371 - 51399 Burscheid – Burscheid – Mitte

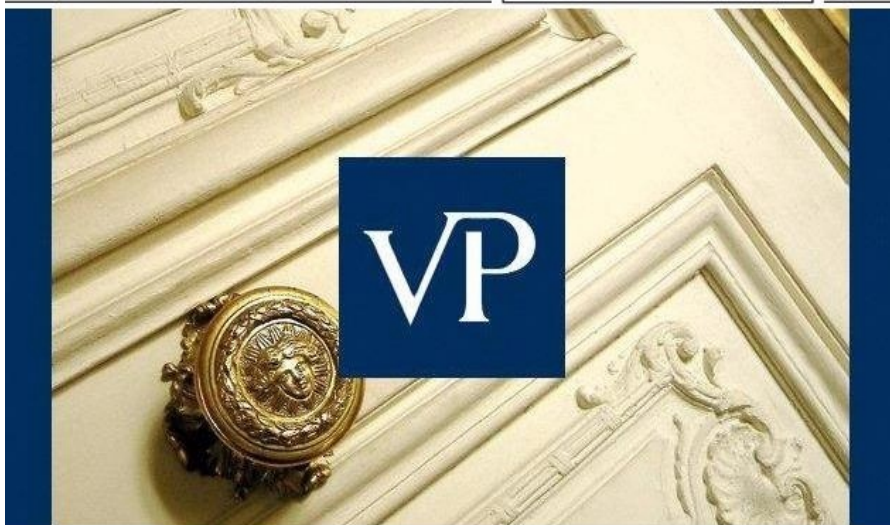
## O imóvel





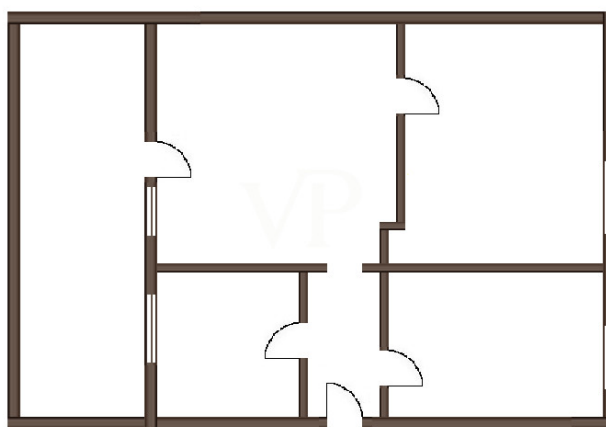
Número da propriedade: 25237371 - 51399 Burscheid – Burscheid – Mitte

## O imóvel



Número da propriedade: 25237371 - 51399 Burscheid – Burscheid – Mitte

## Plantas dos pisos



Esta planta não é à escala. Os documentos foram-nos entregues pelo cliente. Por conseguinte, não podemos assumir qualquer responsabilidade pela exatidão das indicações.

Número da propriedade: 25237371 - 51399 Burscheid – Burscheid – Mitte

## Uma primeira impressão

Entdecken Sie den perfekten Wohnraum in dieser Immobilie, die erstklassige Ausstattung mit klaren Strukturen in begehrtter Lage vereint. Die großzügige Erdgeschosswohnung erstreckt sich über ca. 55 m<sup>2</sup> und bietet mit 2 Zimmern, einem großzügigen Sonnenbalkon, einem Außenstellplatz und einer Garage ein komfortables Wohnerlebnis in einer charmanten Wohnanlage. Die lichtdurchfluteten Räume und der durchdachte Grundriss schaffen eine einladende Atmosphäre. Im Untergeschoss stehen ein eigener Kellerraum sowie eine gemeinschaftliche Waschküche zur Verfügung. Der separate Kellereingang und die Möglichkeit der Gartenmitbenutzung bieten zusätzlichen Komfort. Eine Garage kann auf Wunsch für 65,- Euro pro Monat angemietet werden. Info: Der Vermieter strebt einen Mietvertrag mit beidseitigem Kündigungsausschluss von mindestens 2 Jahren an. \*\*\* Bitte geben Sie bei Ihrer Anfrage Ihre vollständigen Kontaktdaten inklusive Adresse und Telefonnummer an - Sie erleichtern uns damit die Kontaktaufnahme mit Ihnen. \*\*\* Vereinbaren Sie einen Besichtigungstermin und überzeugen Sie sich selbst von den Vorzügen dieser einzigartigen Immobilie!

Número da propriedade: 25237371 - 51399 Burscheid – Burscheid – Mitte

## Detalhes do equipamento

Ein durchdachtes Raumkonzept überzeugt zusätzlich zu einer ausgezeichneten Bauart und einer ansprechenden Ausstattung.

- Praktische und moderne Raumaufteilung
- Die Oberböden in Flur, Küche, Schlafzimmer und Wohnzimmer sind mit pflegeleichtem Laminat ausgelegt
- Der Oberboden im Bad ist mit hell grauen Fliesen ausgestattet
- Weiße Doppelverglaste Kunststofffensterrahmen bringen viel Licht und Sonne in die Wohnräume
- Separater Kellereingang

Ein Gemeinschaftsgarten steht zusätzlich zur Verfügung, hier können Sie und Ihre Lieben nach Herzenslust entspannen.

Info:

- Ein PKW-Stellplatz gehört zur Wohnung und befindet sich direkt hinter dem Haus.
- Eine Garage kann gerne für 65,- Euro/Monat zusätzlich angemietet werden.

Número da propriedade: 25237371 - 51399 Burscheid – Burscheid – Mitte

## Tudo sobre a localização

Erleben Sie städtisches Wohnen im Herzen von Burscheid, in unmittelbarer Nähe von Stadt und Natur! Ihr neues Zuhause liegt in Burscheid, angrenzend an den historischen Stadtkern, eingebettet in ein reizvolles und geschichtsträchtiges Wohnumfeld. Alle Annehmlichkeiten des täglichen Bedarfs, von Einkaufsmöglichkeiten über Ärzte, Apotheken, Banken bis hin zu Kindergärten und Schulen, sind in Burscheid vorhanden. Profitieren Sie von einem breiten Freizeitangebot: Entdecken Sie die malerische Natur bei ausgedehnten Spaziergängen entlang der Bachläufe und Mühlen, entspannen Sie sich im Burscheider Vitalbad mit Freibad, unternehmen Sie Radtouren auf der Balkantrasse und vieles mehr! Die ländlich-idyllische Lage bietet nicht nur eine ruhige Atmosphäre, sondern auch eine optimale Verkehrsanbindung an Autobahnen und Bundesstraßen. Städte wie Leverkusen, Leichlingen, Langenfeld, Köln, Düsseldorf, Bergisch-Gladbach, Solingen, Wermelskirchen, Remscheid und Wuppertal sind so schnell zu erreichen. Darüber hinaus sorgen regelmäßige Busverbindungen der Linien E239, E240, 252, N25, SB24, N26, E209, E9 und 430 für eine gute Anbindung an die nähere und weitere Umgebung.

Número da propriedade: 25237371 - 51399 Burscheid – Burscheid – Mitte

## Outras informações

Es liegt ein Energieverbrauchsausweis vor. Dieser ist gültig bis 11.3.2038. Endenergieverbrauch beträgt 113.48 kwh/(m<sup>2</sup>\*a). Wesentlicher Energieträger der Heizung ist Gas. Das Baujahr des Objekts lt. Energieausweis ist 1956. Die Energieeffizienzklasse ist D. HAFTUNG: Wir weisen darauf hin, dass die von uns weitergegebenen Objektinformationen, Unterlagen, Pläne etc. vom Verkäufer bzw. Vermieter stammen. Eine Haftung für die Richtigkeit oder Vollständigkeit der Angaben übernehmen wir daher nicht. Es obliegt daher unseren Kunden, die darin enthaltenen Objektinformationen und Angaben auf ihre Richtigkeit hin zu überprüfen. Alle Immobilienangebote sind freibleibend und vorbehaltlich Irrtümer, Zwischenverkauf- und Vermietung oder sonstiger Zwischenverwertung. UNSER SERVICE FÜR SIE ALS EIGENTÜMER: Planen Sie den Verkauf oder die Vermietung Ihrer Immobilie, so ist es für Sie wichtig, deren Marktwert zu kennen. Lassen Sie kostenfrei und unverbindlich den aktuellen Wert Ihrer Immobilie professionell durch einen unserer Immobilienspezialisten einschätzen. Unser bundesweites und internationales Netzwerk ermöglicht es uns, Verkäufer bzw. Vermieter und Interessenten bestmöglich zusammenzuführen.

Número da propriedade: 25237371 - 51399 Burscheid – Burscheid – Mitte

## Pessoa de contacto

Para mais informações, queira contactar a sua pessoa de contacto:

Jörg Rischke

---

Berliner Platz 5 Leverkusen  
E-Mail: [leverkusen@von-poll.com](mailto:leverkusen@von-poll.com)

*To Disclaimer of von Poll Immobilien GmbH*

---

[www.von-poll.com](http://www.von-poll.com)