

Burscheid – Burscheid – Mitte

Attraktives Wohnen mit gemeinschaftlichem Garten

Número da propriedade: 24237351



www.von-poll.com

PREÇO DO ALUGUEL: 500 EUR • ÁREA: ca. 58 m² • QUARTOS: 2

Número da propriedade: 24237351 - 51399 Burscheid – Burscheid – Mitte

- Numa vista geral
- O imóvel
- Dados energéticos
- Plantas dos pisos
- Uma primeira impressão
- Detalhes do equipamento
- Tudo sobre a localização
- Outras informações
- Pessoa de contacto

Número da propriedade: 24237351 - 51399 Burscheid – Burscheid – Mitte

Numa vista geral

Número da propriedade	24237351	Apartamento	Piso
Área	ca. 58 m ²	Tipo de construção	Sólido
Disponibilidade	01.09.2024	Área útil	ca. 0 m ²
Quartos	2	Móveis	Jardim / uso partilhado
Quartos	1		
Casas de banho	1		
Ano de construção	1954		

Número da propriedade: 24237351 - 51399 Burscheid – Burscheid – Mitte

Dados energéticos

Sistemas de aquecimento	Aquecimento central	Certificado Energético	Certificado de consumo de energia
Fonte de Energia	Gás	Consumo final de energia	154.70 kWh/m²a
Certificado Energético válido até	17.12.2025	Classificação energética	E
Aquecimento	Gás		

Número da propriedade: 24237351 - 51399 Burscheid – Burscheid – Mitte

O imóvel



Número da propriedade: 24237351 - 51399 Burscheid – Burscheid – Mitte

O imóvel



Número da propriedade: 24237351 - 51399 Burscheid – Burscheid – Mitte

O imóvel



Número da propriedade: 24237351 - 51399 Burscheid – Burscheid – Mitte

O imóvel



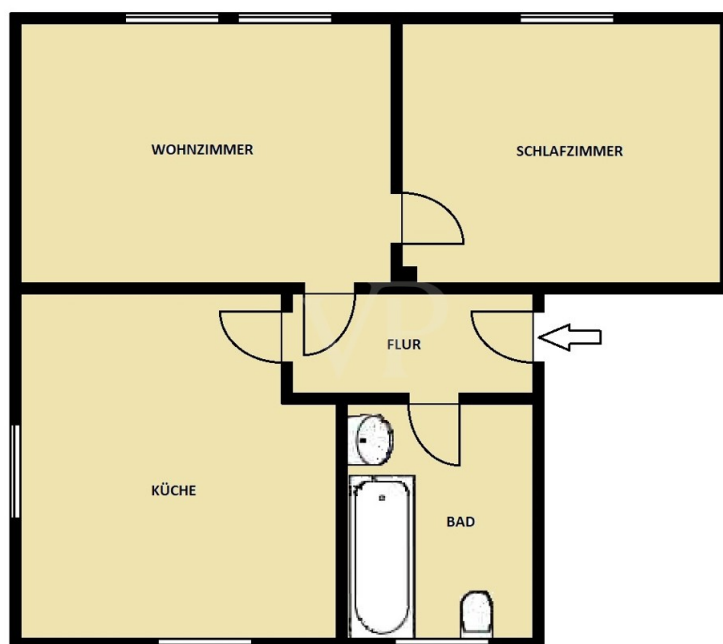
Número da propriedade: 24237351 - 51399 Burscheid – Burscheid – Mitte

O imóvel



Número da propriedade: 24237351 - 51399 Burscheid – Burscheid – Mitte

Plantas dos pisos



Esta planta não é à escala. Os documentos foram-nos entregues pelo cliente. Por conseguinte, não podemos assumir qualquer responsabilidade pela exatidão das indicações.

Número da propriedade: 24237351 - 51399 Burscheid – Burscheid – Mitte

Uma primeira impressão

Diese 2-Zimmer-Erdgeschosswohnung mit ca. 58 m² Wohnfläche befindet sich in einem gepflegten 6-Parteienhaus und bietet Ihnen durch die großzügige Raumaufteilung ein echtes "Wohn-Wohlfühl-Gefühl". Die Wohnung verbindet Gemütlichkeit mit klaren Strukturen und einer attraktiven Lage. Die großzügige Raumaufteilung überzeugt ebenso wie der Gemeinschaftsgarten. Abgerundet wird das Angebot durch einen eigenen Kellerraum sowie den gemeinschaftlichen Wasch- und Trockenraum im Untergeschoss. Hinweis: Die Bilder stammen teilweise aus dem 1. OG und dienen nur zur Orientierung. Beratungstermine jederzeit nach Vereinbarung!

Número da propriedade: 24237351 - 51399 Burscheid – Burscheid – Mitte

Detalhes do equipamento

Lassen Sie sich von den vielfältigen Möglichkeiten dieser wunderschönen Erdgeschosswohnung verzaubern. Das attraktive Raumkonzept überzeugt und wird durch den gemeinschaftlichen Garten perfekt ergänzt.

- Oberböden mit pflegeleichtem Laminat und Vinylparkett
- Oberboden im Badezimmer ist hell gefliest
- Wohnungstüren sind weiß Lackiert
- Waschmaschinenanschluss im Keller
- Gemeinschaftliche Gartennutzung
- Eigener Wasserzähler
- Durchlauferhitzer
- Satelliten-TV

Überzeugen Sie sich bei einer unverbindlichen Besichtigung – diese zentral gelegene Wohnung wird Sie begeistern!

Número da propriedade: 24237351 - 51399 Burscheid – Burscheid – Mitte

Tudo sobre a localização

Willkommen im begehrten Wohngebiet von Burscheid - nah an Stadt und Natur! Ihr neues Zuhause liegt direkt im Herzen der Burscheider Innenstadt. Hier sind alle Annehmlichkeiten des täglichen Bedarfs wie Einkaufsmöglichkeiten, Supermärkte, Ärzte, Apotheken, Banken, Kindergärten und Schulen bequem zu Fuß zu erreichen. Burscheid ist idyllisch und doch zentral gelegen und verfügt über eine hervorragende Anbindung an Autobahnen und Bundesstraßen. Regelmäßige Busverbindungen mit den Linien 430, E 209, E229, E239, E430, N25, N26 und SB 24 bieten zudem eine gute Anbindung nach Leverkusen, Wermelskirchen und darüber hinaus. Städte wie Leverkusen, Leichlingen, Langenfeld, Köln, Düsseldorf, Bergisch-Gladbach, Solingen, Wermelskirchen, Remscheid und Wuppertal sind so schnell zu erreichen. Erleben Sie ein vielfältiges Freizeitangebot: Spaziergänge in der herrlichen Natur mit zahlreichen Bachläufen und Mühlen, Entspannung im Burscheider Vitalbad mit Freibad oder eine Radtour auf der Balkantrasse - hier ist für jeden etwas dabei!

Número da propriedade: 24237351 - 51399 Burscheid – Burscheid – Mitte

Outras informações

Es liegt ein Energieverbrauchsausweis vor. Dieser ist gültig bis 17.12.2025. Endenergieverbrauch beträgt 154.70 kWh/(m²*a). Wesentlicher Energieträger der Heizung ist Gas. Das Baujahr des Objekts lt. Energieausweis ist 1954. Die Energieeffizienzklasse ist E. HAFTUNG: Wir weisen darauf hin, dass die von uns weitergegebenen Objektinformationen, Unterlagen, Pläne etc. vom Verkäufer bzw. Vermieter stammen. Eine Haftung für die Richtigkeit oder Vollständigkeit der Angaben übernehmen wir daher nicht. Es obliegt daher unseren Kunden, die darin enthaltenen Objektinformationen und Angaben auf ihre Richtigkeit hin zu überprüfen. Alle Immobilienangebote sind freibleibend und vorbehaltlich Irrtümer, Zwischenverkauf- und Vermietung oder sonstiger Zwischenverwertung. UNSER SERVICE FÜR SIE ALS EIGENTÜMER: Planen Sie den Verkauf oder die Vermietung Ihrer Immobilie, so ist es für Sie wichtig, deren Marktwert zu kennen. Lassen Sie kostenfrei und unverbindlich den aktuellen Wert Ihrer Immobilie professionell durch einen unserer Immobilienspezialisten einschätzen. Unser bundesweites und internationales Netzwerk ermöglicht es uns, Verkäufer bzw. Vermieter und Interessenten bestmöglich zusammenzuführen.

Número da propriedade: 24237351 - 51399 Burscheid – Burscheid – Mitte

Pessoa de contacto

Para mais informações, queira contactar a sua pessoa de contacto:

Jörg Rischke

Berliner Platz 5 Leverkusen
E-Mail: leverkusen@von-poll.com

To Disclaimer of von Poll Immobilien GmbH

www.von-poll.com