

Hohen Neuendorf

! Leben auf 240 Quadratmetern mit Loft Charakter Einliegerwohnung und zwei Terrassen !

Número da propriedade: 24116008-3



www.von-poll.com

PREÇO DE COMPRA: 689.000 EUR • ÁREA: ca. 242 m² • QUARTOS: 5 • ÁREA DO TERRENO: 995 m²

Número da propriedade: 24116008-3 - 16540 Hohen Neuendorf

- Numa vista geral
- O imóvel
- Dados energéticos
- Uma primeira impressão
- Tudo sobre a localização
- Outras informações
- Pessoa de contacto

Número da propriedade: 24116008-3 - 16540 Hohen Neuendorf

Numa vista geral

Número da propriedade	24116008-3
Área	ca. 242 m ²
Quartos	5
Quartos	4
Casas de banho	2
Ano de construção	2003
Tipo de estacionamento	1 x Lugar de estacionamento ao ar livre, 1 x Garagem

Preço de compra	689.000 EUR
Comissão para arrendatários	Käuferprovision beträgt 3,57 % (inkl. MwSt.) des beurkundeten Kaufpreises
Modernização / Reciclagem	2017
Tipo de construção	Sólido
Móveis	Terraço, WC de hóspedes, Jardim / uso partilhado

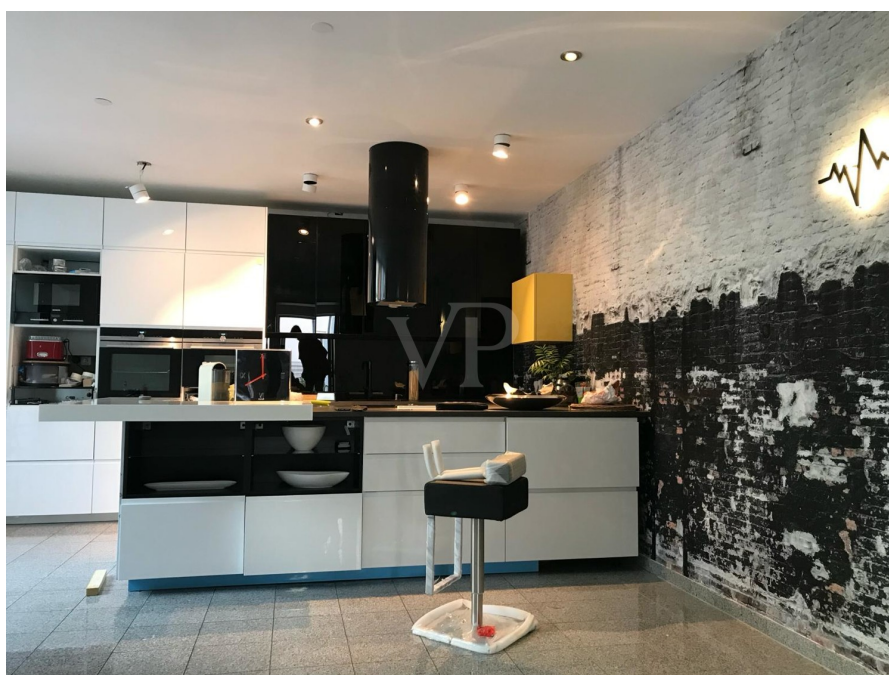
Número da propriedade: 24116008-3 - 16540 Hohen Neuendorf

Dados energéticos

Fonte de Energia	Gás natural leve	Certificado Energético	Certificado de consumo de energia
Certificado Energético válido até	19.12.2033	Consumo final de energia	133.36 kWh/m²a
		Classificação energética	E
		Ano de construção de acordo com o certificado energético	2003

Número da propriedade: 24116008-3 - 16540 Hohen Neuendorf

O imóvel



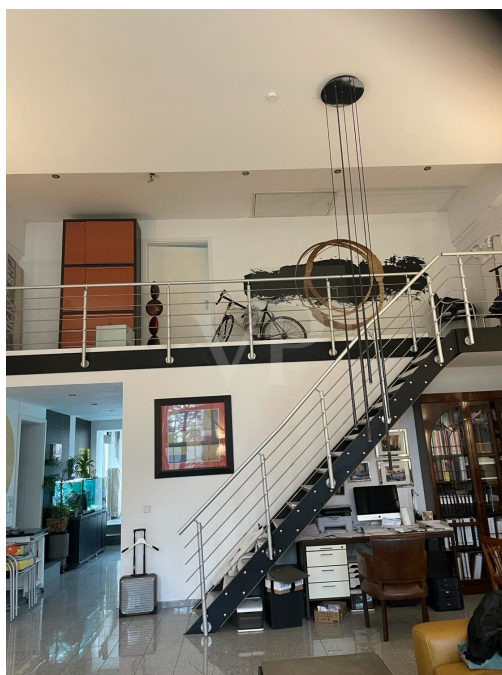
Número da propriedade: 24116008-3 - 16540 Hohen Neuendorf

O imóvel



Número da propriedade: 24116008-3 - 16540 Hohen Neuendorf

O imóvel



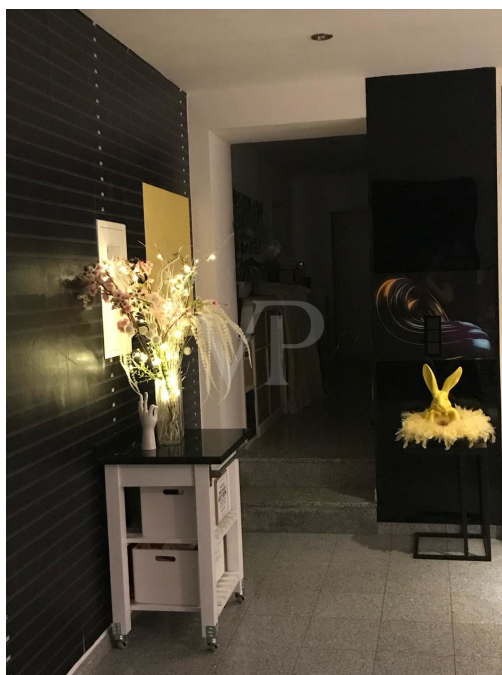
Número da propriedade: 24116008-3 - 16540 Hohen Neuendorf

O imóvel



Número da propriedade: 24116008-3 - 16540 Hohen Neuendorf

O imóvel



Número da propriedade: 24116008-3 - 16540 Hohen Neuendorf

O imóvel



Número da propriedade: 24116008-3 - 16540 Hohen Neuendorf

O imóvel



Número da propriedade: 24116008-3 - 16540 Hohen Neuendorf

O imóvel



Número da propriedade: 24116008-3 - 16540 Hohen Neuendorf

O imóvel



Número da propriedade: 24116008-3 - 16540 Hohen Neuendorf

O imóvel



Número da propriedade: 24116008-3 - 16540 Hohen Neuendorf

O imóvel



Número da propriedade: 24116008-3 - 16540 Hohen Neuendorf

O imóvel



Número da propriedade: 24116008-3 - 16540 Hohen Neuendorf

O imóvel



Número da propriedade: 24116008-3 - 16540 Hohen Neuendorf

Uma primeira impressão

ENDLICH das Leben leben! Mit dem hier zum Vorzugspreis angebotenen loftartig errichteten Objekt, bietet sich die Gelegenheit, defacto alle Vorzüge modernen Wohnens für sich zu nutzen. Zentrale Lage, groß, hell, luftig, komfortabel, zwei geschützte Terrassen mit liebevoll angelegten kleinen Garten, sind nur einige Attribute, die die Faszination dieses Objektes treffend beschreiben. Die Wohnung erstreckt sich über zwei Etagen. Im Erdgeschoß befindet sich der ca. 70 Quadratmeter große angelegte Wohnbereich. Die angrenzende offene Küche mit Essbereich hat eine Größe von ca. 35 Quadratmetern. Die Deckenhöhen erreichen hier fast fünf Meter und schaffen damit ein Gefühl der absoluten Offenheit. Der Boden ist mit hochwertigen Steinzeug Fliesen belegt. Ebenfalls im Erdgeschoß, befinden sich drei weitere Zimmer, mit einer Fläche von zusammen über 50 Quadratmetern, ein Badezimmer und kleines WC. Über eine attraktiv angeordnete Treppe im Wohnbereich, erreicht man die Galerie im Obergeschoß. Hier finden sich ein weiteres und helles Zimmer und ein separates Badezimmer. Die Wohnung ist teilunterkellert. Im Keller befindet sich auch die 2017 neu installierte Gaszentralheizung (Buderus) mit moderner Brennwert Technologie. Zu Wohnung gehört außerdem eine Garage, die bequem über die Hofeinfahrt zu erreichen ist.

Número da propriedade: 24116008-3 - 16540 Hohen Neuendorf

Tudo sobre a localização

Die Lage des Objektes ist als sehr zentral und attraktiv zu bezeichnen. Sämtliche Einkaufsmöglichkeiten, Schulen, Ärzte, Restaurants sowie öffentliche Verkehrsanbindungen sind in unmittelbarer Nähe vorhanden. Die S-Bahn mit den Linien S1 und S8 erreicht man fußläufig in weniger als zehn Gehminuten. Die Autobahn erreicht man in weniger als fünf Minuten. Sowohl mit öffentlichen als auch mit privaten Verkehrsmitteln, ist die Erreichbarkeit der umliegenden Gemeinden und Städte - insbesondere Berlins, schnell und bequem umzusetzen. Mitten in der Natur und am Puls der Metropole Berlin - das ist Hohen Neuendorf, an der Havel gelegen und unmittelbar an den Berliner Ortsteil Frohnau grenzend. Seit den 1990er Jahren zählt Hohen Neuendorf zu den am stärksten wachsenden Orten im Berliner Umland. Hier verbinden sich moderne Infrastruktur, attraktiver Wohnraum und eine aktive Stadtgesellschaft zu einem idealen Ort - zum Leben, zum Arbeiten und zum Erholen. Ob mit dem Fahrrad oder zu Fuß, egal ob im Wald oder am Wasser - hier findet jeder etwas für sich. Im Hohen Neuendorfer Ortsteil Stolpe befindet sich zudem der Golfplatz Stolper Heide. Direkt in Hohen Neuendorf gibt es mehrere Kindergärten, mehrere Grundschulen mit angeschlossenen Schulhorten, sowie eine Oberschule und ein Gymnasium. Die gesundheitliche Betreuung ist durch eine Vielzahl an Allgemein- und Fachärzten und mehreren Apotheken gesichert. Im erst vor wenigen Jahren neu errichteten modernen Rathaus von Hohen Neuendorf, findet man zentral, alle wichtigen Ämter wie z.B. Einwohnermeldeamt, Bauamt, Gewerbeamt, Standesamt, Ordnungsamt.

Número da propriedade: 24116008-3 - 16540 Hohen Neuendorf

Outras informações

Es liegt ein Energieverbrauchsausweis vor. Dieser ist gültig bis 19.12.2033. Endenergieverbrauch beträgt 133.36 kwh/(m²*a). Wesentlicher Energieträger der Heizung ist Erdgas leicht. Das Baujahr des Objekts lt. Energieausweis ist 2003. Die Energieeffizienzklasse ist E. GELDWÄSCHE: Als Immobilienmaklerunternehmen ist die von Poll Immobilien GmbH nach § 2 Abs. 1 Nr. 14 und § 10 Abs. 3 Geldwäschegesetz (GwG) dazu verpflichtet, bei der Begründung einer Geschäftsbeziehung die Identität des Vertragspartners festzustellen und zu überprüfen. Hierzu ist es erforderlich, dass wir nach § 11 GwG die relevanten Daten Ihres Personalausweises festhalten (wenn Sie als natürliche Person handeln) – beispielsweise mittels einer Kopie. Bei einer juristischen Person benötigen wir eine Kopie des Handelsregisterauszugs, aus welchem der wirtschaftlich Berechtigte hervorgeht. Das Geldwäschegesetz sieht vor, dass der Makler die Kopien bzw. Unterlagen fünf Jahre aufbewahren muss. PROVISIONSHINWEIS: Mit der Anfrage bei und durch Inanspruchnahme der Dienstleistung der Firma von Poll Immobilien GmbH, wird ein Maklervertrag geschlossen. Sofern es durch die Tätigkeit der Firma VON POLL IMMOBILIEN GmbH zu einem wirksamen Hauptvertrag mit der Eigentümerseite kommt, hat der Interessent bei Abschluss - eines MIETVERTRAGS keine Provision/Maklercourtage an die von Poll Immobilien GmbH zu zahlen. - eines KAUFVERTRAGS die ortsübliche Provision/Maklercourtage an die von Poll Immobilien GmbH gegen Rechnung zu zahlen. HAFTUNG: Wir weisen darauf hin, dass die von uns weitergegebenen Objektinformationen, Unterlagen, Pläne etc. vom Verkäufer bzw. Vermieter stammen. Eine Haftung für die Richtigkeit oder Vollständigkeit der Angaben übernehmen wir daher nicht. Es obliegt daher unseren Kunden, die darin enthaltenen Objektinformationen und Angaben auf ihre Richtigkeit hin zu überprüfen. Alle Immobilienangebote sind freibleibend und vorbehaltlich Irrtümer, Zwischenverkauf- und Vermietung oder sonstiger Zwischenverwertung. UNSER SERVICE FÜR SIE ALS EIGENTÜMER: Planen Sie den Verkauf oder die Vermietung Ihrer Immobilie, so ist es für Sie wichtig, deren Marktwert zu kennen. Lassen Sie kostenfrei und unverbindlich den aktuellen Wert Ihrer Immobilie professionell durch einen unserer Immobilienspezialisten einschätzen. Unser bundesweites und internationales Netzwerk ermöglicht es uns, Verkäufer bzw. Vermieter und Interessenten bestmöglich zusammenzuführen.

Número da propriedade: 24116008-3 - 16540 Hohen Neuendorf

Pessoa de contacto

Para mais informações, queira contactar a sua pessoa de contacto:

Holger Brandt

Berliner Straße 23 Hohen Neuendorf
E-Mail: hohenneuendorf@von-poll.com

To Disclaimer of von Poll Immobilien GmbH

www.von-poll.com