

Hohen Neuendorf

Top gepflegtes Schwedisches Landhaus mit großem und toll angelegtem Garten, Blockhaus Sauna und Pool

Número da propriedade: 24116017



www.von-poll.com

PREÇO DE COMPRA: 748.000 EUR • ÁREA: ca. 117 m² • QUARTOS: 5 • ÁREA DO TERRENO: 1.074 m²

Número da propriedade: 24116017 - 16562 Hohen Neuendorf

- Numa vista geral
- O imóvel
- Dados energéticos
- Plantas dos pisos
- Uma primeira impressão
- Detalhes do equipamento
- Tudo sobre a localização
- Outras informações
- Pessoa de contacto

Número da propriedade: 24116017 - 16562 Hohen Neuendorf

Numa vista geral

Número da propriedade	24116017	Preço de compra	748.000 EUR
Área	ca. 117 m ²	Natureza	Casa unifamiliar / Moradia
Forma do telhado	Telhado de sela	Comissão para arrendatários	Käuferprovision beträgt 3,57 % (inkl. MwSt.) des beurkundeten Kaufpreises
Quartos	5	Área útil	ca. 120 m ²
Quartos	3	Móveis	Terraço, WC de hóspedes, Piscina, Sauna, Lareira, Jardim / uso partilhado, Cozinha embutida
Casas de banho	1		
Ano de construção	2000		
Tipo de estacionamento	1 x Car port		

Número da propriedade: 24116017 - 16562 Hohen Neuendorf

Dados energéticos

Sistemas de aquecimento	Aquecimento por chão radiante	Certificado Energético	Certificado de consumo de energia
Fonte de Energia	Gás	Consumo final de energia	26.26 kWh/m ² a
Certificado Energético válido até	03.07.2034	Classificação energética	A+
Aquecimento	Gás	Ano de construção de acordo com o certificado energético	2000

Número da propriedade: 24116017 - 16562 Hohen Neuendorf

O imóvel



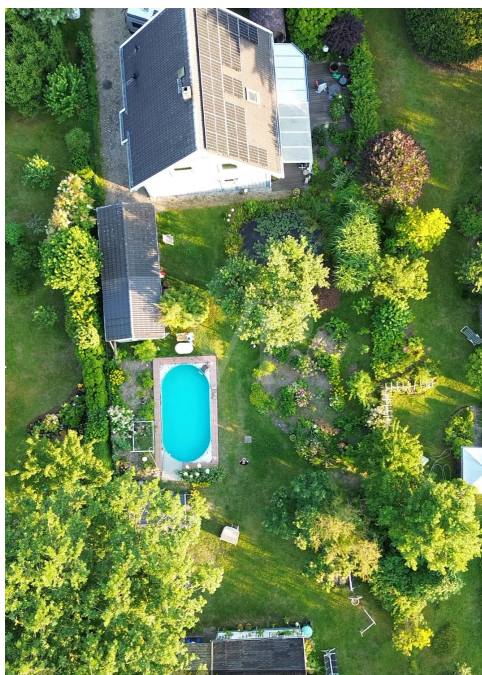
Número da propriedade: 24116017 - 16562 Hohen Neuendorf

O imóvel



Número da propriedade: 24116017 - 16562 Hohen Neuendorf

O imóvel



Número da propriedade: 24116017 - 16562 Hohen Neuendorf

O imóvel



Número da propriedade: 24116017 - 16562 Hohen Neuendorf

O imóvel



Número da propriedade: 24116017 - 16562 Hohen Neuendorf

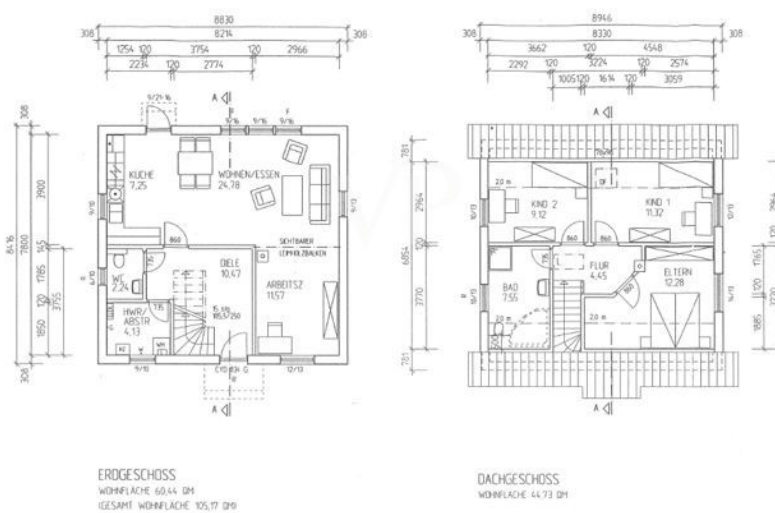
O imóvel

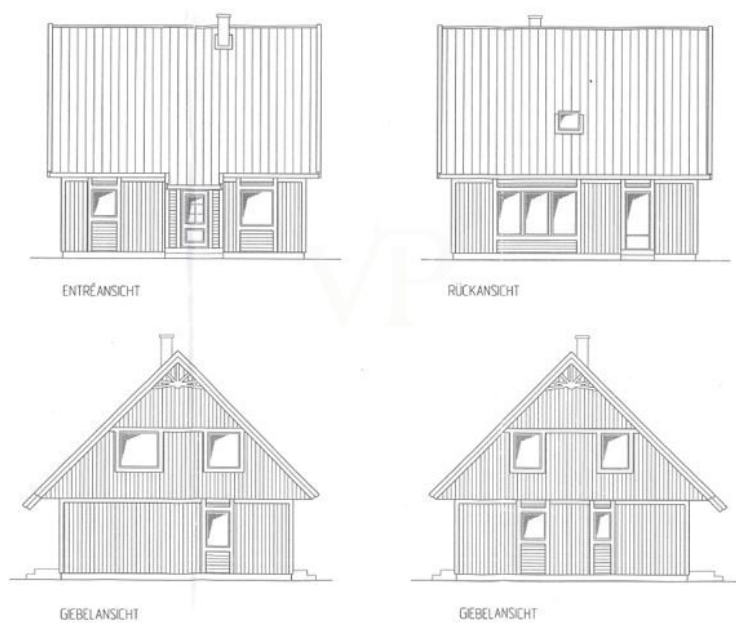


Número da propriedade: 24116017 - 16562 Hohen Neuendorf

Plantas dos pisos

Grundriss Erd- und Dachgeschoss



Ansichten

Esta planta não é à escala. Os documentos foram-nos entregues pelo cliente. Por conseguinte, não podemos assumir qualquer responsabilidade pela exatidão das indicações.

Número da propriedade: 24116017 - 16562 Hohen Neuendorf

Uma primeira impressão

Das hier angebotene große und im Jahr 2000 mit einem schönen schwedischen Landhaus bebaute 1.074 m² große Grundstück, befindet sich in einer ruhigen und gewachsenen Wohngegend von Hohen Neuendorf, im Ortsteil Bergfelde. Die Nachbarschaft ist geprägt von Ein- und Zweifamilienhäusern. Mit seiner modernen Ausstattung und der idyllischen Lage ist dieses Haus der perfekte Ort für Familien, aber auch für anspruchsvolle Paare, die Ruhe und Komfort suchen, ohne dabei den Stress und die Risiken eines Objekt Neubaus in Kauf nehmen zu müssen. Das Haus selbst verfügt über eine Wohn- und Nutzfläche von ca. 120 m². Es teilt sich auf in drei Schlafzimmer, ein Badezimmer, ein Gäste WC, eine offene Küche mit großem Essbereich und ein gemütliches Wohnzimmer mit Kaminofen und ein daran angeschlossenes, halboffen gehaltenes Zimmer. Zu den Besonderheiten dieses Objektes zählt unter anderem das große und gepflegte Grundstück. Hier ist alles sehr praktisch angelegt und der liebevoll gestaltete Garten lädt direkt zum Entspannen und Verweilen oder auch zum Spielen, Baden und zu anderen Freizeitaktivitäten ein. Zu den Außenanlagen gehören ein Naturteich, ein in den Boden eingelassener großer Pool, eine überdachte Terrasse und optional, eine Blockhaus Sauna. Von der Terrasse hat man einen herrlichen Blick auf den wunderschön angelegten Naturteich, hinein in das große Grundstück. Am Ende des ca. 57 Meter tiefen Grundstücks steht das sehr gut erhaltene charmante originale Gartenhaus, welches viele kreative Nutzungsmöglichkeiten bietet. Weiterhin verfügt das Kaufobjekt über einen Geräteschuppen, einen Carport mit Werkstatt, einen eigenen Gartenwasser Brunnen, sowie drei Außenstellplätze für das sichere Abstellen von Fahrzeugen auf dem Grundstück. Beim Betreten des Hauses gelangt man in den praktisch gestalteten Flur mit Garderobe. Von hier aus führt eine hochwertige Treppe aus Kiefernholz, in die obere Etage des Hauses, in der sich drei geräumige Schlaf-/Kinderzimmer und das helle Badezimmer befindet, welches mit einer großen Badewanne mit Whirlpool Funktion und einer separaten Dusche ausgestattet ist. Im Erdgeschoss des Hauses befinden sich der Hausanschlussraum, das praktische Gäste WC, die offene Küche mit einem großem Essbereich, das Wohnzimmer, mit vielen Möglichkeiten zur individuellen Gestaltung und das sich daran anschließende und halboffenen gehaltene weitere Zimmer, welches z.B. als Freizeit- oder/und Homeoffice Bereich genutzt werden kann. Die offene Küche besitzt hochwertige Küchenmöbel des Markenherstellers ALNO, die in einem edlen königsblauen Farbton gehalten sind. Im gesamten Haus gibt es eine automatische Lüftungsanlage. Bei den Fenstern handelt es sich um praktische Schwingfenster, die bereits dreifach isolierverglast und zusätzlich mit hochwertigen Insektenschutzrollos ausgestattet sind. Der schöne und nach Westen ausgerichtete Wintergarten verfügt über eine elektrisch steuerbare Außenbeschattung.

Von hier aus gelangt man auch zur überdachten Außenterrasse in den wunderschönen Garten. Der begehbare Kaldachboden, der über das Obergeschoss erreichbar ist, bietet viel zusätzlichen Stauraum. Das Satteldach ist darüber hinaus mit einer Photovoltaik Anlage ausgestattet. ! ACHTUNG ! Das Haus ist nicht sofort und nach Rücksprache verfügbar.

Número da propriedade: 24116017 - 16562 Hohen Neuendorf

Detalhes do equipamento

Wohn- und Essbereich

- großzügig/viel Platz/Stellfläche für großen Esstisch und Sofa
- Kaminofen (6 KW)
- direkter Ausgang zum Wintergarten

Küche

- Markenküche mit ALNO Küchenmöbeln in edlem dunklen Königsblau
- Marken Elektrogeräte, u.a. Miele und Siemens

Wintergarten

- nach Westen ausgerichtet
- elektrische Außenbeschattung
- abschließbarer Ausgang zur überdachten Terrasse und zum Garten
- Flügeltüren; Sicherheitsholzfenster

Badezimmer

- Badewanne mit Whirlpool Funktion und separate Dusche
- beheizbarer Handtuch Heizkörper

Fußböden

- im EG gefliest
- im OG Auslegeware
- Fußbodenheizung (im gesamten Erdgeschoss)

Heizung

- Gaszentralheizung mit Warmwasserversorgung Vaillant
- Sanierung/Neuinstallation 2022, Brennwert Technologie

Haus

- Holzhaus in Ständerwerkbauweise, Baujahr 2000
- hellblaue Holzfassade
- Satteldach
- Photovoltaik Anlage
- automatische Lüftungsanlage
- Isolierglasfenster (im EG abschließbar)
- Pflasterung im Eingangsbereich, in der Einfahrt sowie zum Carport
- drei Außenstellplätze auf dem Grundstück

Garten

- ca. 700 m²
- liebevoll und praktisch angelegt
- top gepflegt
- Hochbeete

- im Boden eingelassener großer Außenpool
- Terrasse aus Hartholz (Bangkirai)
- angelegter Naturteich

Sonstiges

- Carport mit Werkstatt
- separates Gartenhaus auf dem hinteren Teil des Grundstücks
- Blockhaus Sauna (optional)
- Alle Medien (Wasser, Abwasser, Strom, Gas, Telekommunikation/DSL)
- Grundstücksbreite/Straßenfront ca. 19 m
- Grundstückslänge/Tiefe ca. 57 m
- u.v.m.

Número da propriedade: 24116017 - 16562 Hohen Neuendorf

Tudo sobre a localização

Das schöne Haus mit großem Grundstück befindet sich in einem begehrten und gewachsenen ruhigen Wohngebiet und mit Alleebäumen gesäumten Anwohnerstraße von Bergfelde. Bergfelde selbst ist ein Stadtteil der aufstrebenden Stadt Hohen Neuendorf im Landkreis Oberhavel, gelegen im nördlichen Berliner Umland (Speckgürtel) und innerhalb des Berliner Autobahnringes. Hohen Neuendorf mit seinem Ortsteil Bergfelde bietet eine hervorragende Infrastruktur. Die Verkehrsanbindung mit der S-Bahnlinie S8 sowie mit den Buslinien 809 und 822 sind sehr gut. Auch die Autobahnanschlüsse Stolpe (A111) und Birkenwerder (A10) sind in wenigen Minuten erreichbar. Über die Bundesstraßen B96 und B96a und die sehr guten S-Bahn Verbindungen, erreicht man sehr schnell die Bundeshauptstadt Berlin und die beiden Berliner Stadtzentren am Alexanderplatz und den Ku'Damm. Zwei Supermärkte, ein Getränkemarkt, niedergelassene Ärzte, Physiotherapiepraxen, die Grundschule mit Hort, sowie der Kindergarten von Bergfelde, sind vom Grundstück innerhalb weniger Minuten mit dem Fahrrad oder dem Auto zu erreichen. Ein großer Kinderspielplatz, ein Reiterhof, ein erst 2023 fertig gestellter neuer Sportplatz, sowie eine Hundeschule sind nur einige, der im Ort befindlichen Freizeiteinrichtungen. Was Bergfelde weiterhin reizvoll erscheinen lässt, ist die unmittelbare Nähe zur Natur. So grenzen direkt an das Wohnviertel Felder, Wiesen- und Waldflächen, die bei Spaziergängen und Fahrradtouren, entdeckt und immer wieder genossen werden wollen. In Richtung Norden sind Naturschutzgebiete u.a. die Schorfheide oder das wunderbare Rheinsberger Seengebiet mit dem Naturpark Stechlin-Ruppiner Land. Sogar die Ostsee ist im Vergleich zu vielen anderen Standorten nur einen Katzensprung entfernt und in weniger als zwei Stunden zu erreichen.

Número da propriedade: 24116017 - 16562 Hohen Neuendorf

Outras informações

Es liegt ein Energieverbrauchsausweis vor. Dieser ist gültig bis 3.7.2034.
Endenergieverbrauch beträgt 26.26 kwh/(m²*a). Wesentlicher Energieträger der Heizung ist Gas. Das Baujahr des Objekts lt. Energieausweis ist 2000. Die Energieeffizienzklasse ist A+.

Número da propriedade: 24116017 - 16562 Hohen Neuendorf

Pessoa de contacto

Para mais informações, queira contactar a sua pessoa de contacto:

Holger Brandt

Berliner Straße 23 Hohen Neuendorf
E-Mail: hohenneuendorf@von-poll.com

To Disclaimer of von Poll Immobilien GmbH

www.von-poll.com