

Celle

****Traumhaft schöne 3-Zi.Whng. mit Balkon am
Französischen Garten!****

Número da propriedade: 25217001



www.von-poll.com

PREÇO DO ALUGUEL: 1.200 EUR • ÁREA: ca. 93 m² • QUARTOS: 3

Número da propriedade: 25217001 - 29221 Celle

- Numa vista geral
- O imóvel
- Dados energéticos
- Plantas dos pisos
- Uma primeira impressão
- Detalhes do equipamento
- Tudo sobre a localização
- Outras informações
- Pessoa de contacto

Número da propriedade: 25217001 - 29221 Celle

Numa vista geral

Número da propriedade	25217001	Preço do aluguel	1.200 EUR
Área	ca. 93 m ²	Custos adicionais	300 EUR
Disponibilidade	01.02.2025	Apartamento	Piso
Piso	2	Móveis	WC de hóspedes, Cozinha embutida, Varanda
Quartos	3		
Quartos	2		
Casas de banho	1		
Ano de construção	1999		
Tipo de estacionamento	1 x Parque de estacionamento subterrâneo, 50 EUR (Arrendar)		

Número da propriedade: 25217001 - 29221 Celle

Dados energéticos

Fonte de Energia	Gás	Certificado Energético	Consumo energético final
Certificado Energético válido até	26.11.2030	Procura final de energia	80.10 kWh/m ² a
Aquecimento	Gás	Classificação energética	C
		Ano de construção de acordo com o certificado energético	1999

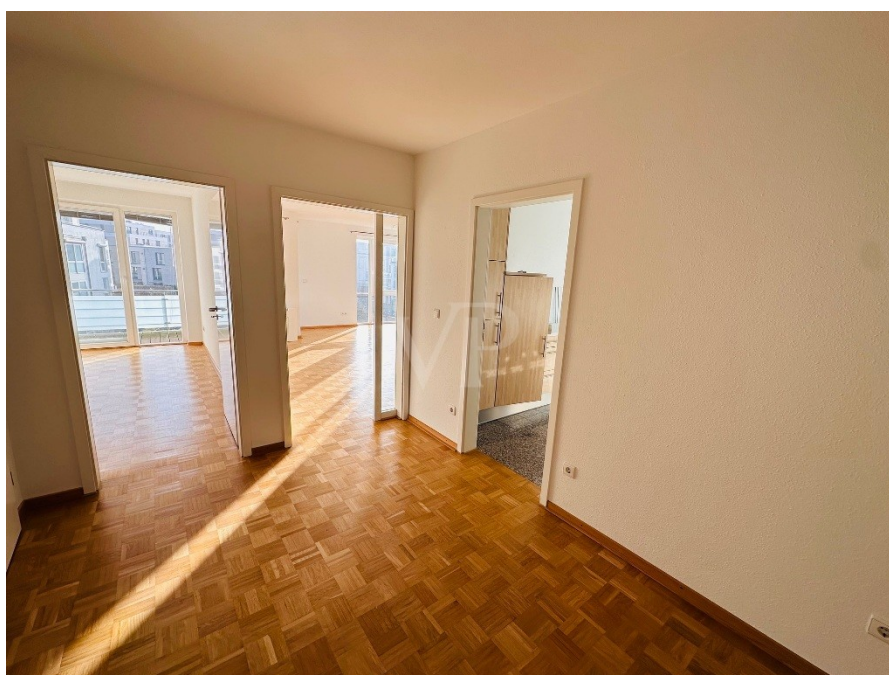
Número da propriedade: 25217001 - 29221 Celle

O imóvel



Número da propriedade: 25217001 - 29221 Celle

O imóvel



Número da propriedade: 25217001 - 29221 Celle

O imóvel



Número da propriedade: 25217001 - 29221 Celle

O imóvel



Número da propriedade: 25217001 - 29221 Celle

O imóvel



Número da propriedade: 25217001 - 29221 Celle

O imóvel



Número da propriedade: 25217001 - 29221 Celle

O imóvel



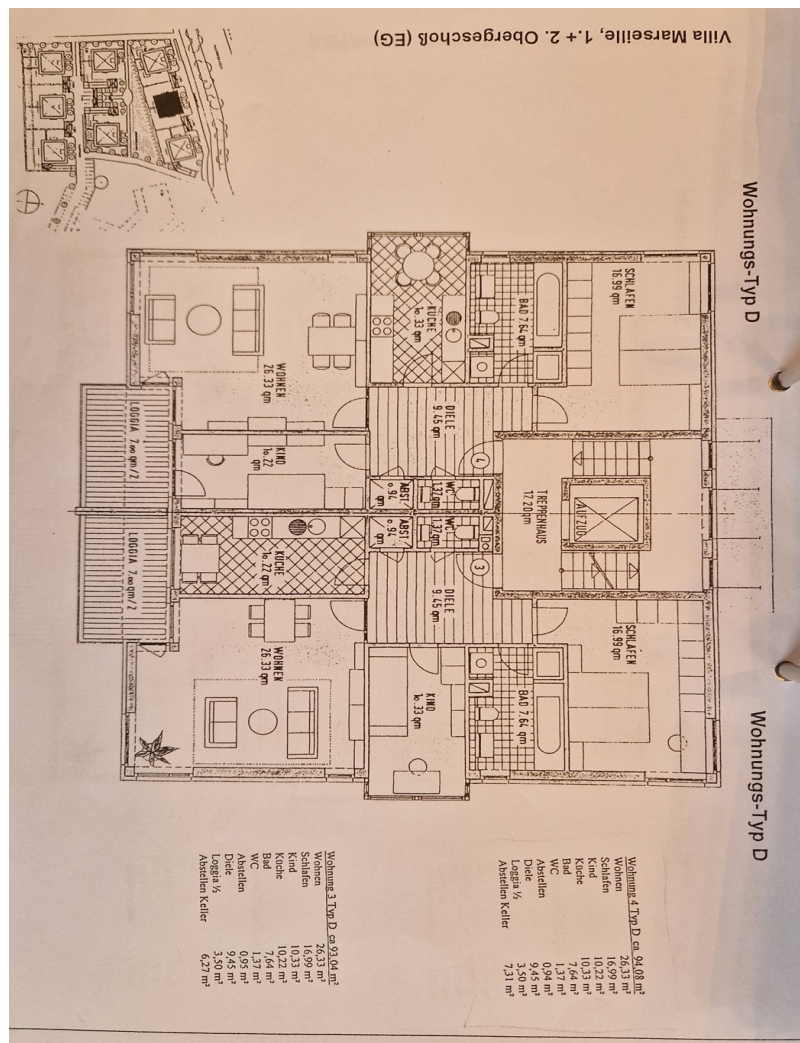
Número da propriedade: 25217001 - 29221 Celle

O imóvel



Número da propriedade: 25217001 - 29221 Celle

Plantas dos pisos



Esta planta não é à escala. Os documentos foram-nos entregues pelo cliente. Por conseguinte, não podemos assumir qualquer responsabilidade pela exatidão das indicações.

Número da propriedade: 25217001 - 29221 Cella

Uma primeira impressão

Tolle Gelegenheit! Die hier angebotene 3-Zimmer Wohnung befindet sich im 2.OG eines modernen Mehrfamilienhauses in absoluter Top-Lage am Französischen Garten! Die gut durchdachte Raumaufteilung gepaart mit einer guten & gepflegten Ausstattung ergeben hier eine attraktive Wohnmöglichkeit am Celler Stadtrand. Auf insgesamt ca.93m³ Wohnfläche verteilen sich Flur, Wohnzimmer, Gäste-oder Arbeitszimmer, Küche, Balkon, Bad mit Dusche & Wanne, Abstellraum und großes Schlafzimmer. idealerweise ist eine gepflegte Einbauküche bereits vorhanden und wird unentgeltlich zur Verfügung gestellt. Durch die Barrierefreiheit und den Aufzug eignet sich diese Wohnung auch als altersgerechte Wohnung. Der schöne Parkettboden verleiht der Wohnung eine angenehme Gemütlichkeit, insgesamt ist durch die großen Fenster Elemente eine hellfreundliche Atmosphäre vorhanden. Das hell-geflieste Tageslichtbad ist mit Dusche & Wanne ausgestattet und wirkt modern. Zudem gehören ein Gäste-WC sowie kleiner Abstellraum zur Ausstattung. Das große Schlafzimmer ist mit einem passgenauen Kleiderschrank ausgestattet, ein Highlight ist der traumhaft schöne Ausblick im Schlafzimmer in die Parkanlage des Französischen Gartens! Im Kellerbereich des Hauses können Sie einen abschließbaren Kellerraum nutzen. Als Parkmöglichkeit steht Ihnen in der Tiefgarage zudem ein Stellplatz für mtl. EUR 50,00 zur Verfügung. Wir freuen uns auf Ihre Anfragen und vereinbaren gerne einen Besichtigungstermin mit Ihnen!

Número da propriedade: 25217001 - 29221 Celle

Detalhes do equipamento

- + 3 Zimmer
- + Aufzug
- + Balkon
- + Tiefgarage
- + Keller
- + Einbauküche
- + Gäste WC
- + Abstellraum
- + Video Gegensprechanlage
- + Parkettboden
- + Einbauschränk im großen Schlafzimmer

Número da propriedade: 25217001 - 29221 Celle

Tudo sobre a localização

Willkommen in Celle Die Residenzstadt Celle, mit etwa 73.000 Einwohnern, liegt im südlichen Bereich der Lüneburger Heide, mit unmittelbarer Nähe zu den Städten Hannover und Braunschweig. Die Altstadt Celles bildet das größte zusammenhängende Fachwerkensemble Europas und wird von tausenden Touristen jährlich besucht. Die Stadt Celle besteht aus den Ortsteilen Altencelle, Altenhagen, Blumlage/Altstadt, Bostel, Boye, Garßen, Groß Hehlen, Hehlentor, Hustedt, Klein Hehlen, Lachtehausen, Neuenhäusern, Neustadt/Heese, Scheuen, Vorwerk, Westercelle und Wietzenbruch. Celle ist eine moderne und lebensfrohe Stadt in der sich besonders Familien wohlfühlen können. Durch die Ansiedelung größerer Ölfirmen und deren Zulieferer ist Celle auch als "little Texas" bekannt, was nicht nur zu vielen guten Arbeitsstellen führt, sondern der Stadt auch einen gewissen internationalen Flair gibt. Kulturell steht in Celle das Herzogschloss mit seinem Schlosstheater, welches Europas ältestes, regelmäßig bespieltes Barocktheater ist, im Vordergrund. Hinzu kommt ein bunter Mix aus Museen, weiteren Theatern, Musikfestivals, Konzerten, Galerien und Stadtfesten. Bei Pferdefreunden ist natürlich das Celler Landgestüt mit seiner alljährlichen Hengstparade beliebt. In Celle gibt es des Weiteren eine überaus vielfältige Natur und Landschaft zu entdecken. Es gibt nahe der Stadt den Französischen Garten und die Dammaschwiesen entlang der Aller, wo Sie schöne Spaziergänge oder auch Radtouren machen können. Dazu lädt ebenfalls der Allerradweg ein. Viele weitere Naturerlebnismöglichkeiten gibt es in Celle und Umgebung für jeden Geschmack. Ein geschlossenes Schulsystem und eine gute verkehrstechnische Anbindung an die Großstädte Norddeutschlands runden die Vorteile der 700 Jahre alten Residenzstadt ab. Sowohl die B3 als auch die A7 und die B214 ermöglichen eine gute Anbindung mit dem Pkw. Auch der Celler Bahnhof liegt in unmittelbarer Nähe der Stadt und verfügt über ein gutes Bahnnetz. Der nächstgelegene Flughafen Hannover-Langenhagen ist mit dem Auto in etwa 30 min zu erreichen, mit der Bahn in 36 min.

Número da propriedade: 25217001 - 29221 Celle

Outras informações

Es liegt ein Energiebedarfsausweis vor. Dieser ist gültig bis 26.11.2030. Endenergiebedarf beträgt 80.10 kWh/(m²*a). Wesentlicher Energieträger der Heizung ist Gas. Das Baujahr des Objekts lt. Energieausweis ist 1999. Die Energieeffizienzklasse ist C. HAFTUNG: Wir weisen darauf hin, dass die von uns weitergegebenen Objektinformationen, Unterlagen, Pläne etc. vom Verkäufer bzw. Vermieter stammen. Eine Haftung für die Richtigkeit oder Vollständigkeit der Angaben übernehmen wir daher nicht. Es obliegt daher unseren Kunden, die darin enthaltenen Objektinformationen und Angaben auf ihre Richtigkeit hin zu überprüfen. Alle Immobilienangebote sind freibleibend und vorbehaltlich Irrtümer, Zwischenverkauf- und Vermietung oder sonstiger Zwischenverwertung. UNSER SERVICE FÜR SIE ALS EIGENTÜMER: Planen Sie den Verkauf oder die Vermietung Ihrer Immobilie, so ist es für Sie wichtig, deren Marktwert zu kennen. Lassen Sie kostenfrei und unverbindlich den aktuellen Wert Ihrer Immobilie professionell durch einen unserer Immobilienspezialisten einschätzen. Unser bundesweites und internationales Netzwerk ermöglicht es uns, Verkäufer bzw. Vermieter und Interessenten bestmöglich zusammenzuführen.

Número da propriedade: 25217001 - 29221 Celle

Pessoa de contacto

Para mais informações, queira contactar a sua pessoa de contacto:

Simon von Collrepp

Schuhstraße 12 O
E-Mail: celle@von-poll.com

To Disclaimer of von Poll Immobilien GmbH

www.von-poll.com