

Wilhelmshaven

Barrierefreies Wohnglück in Wilhelmshaven- Neuende: Einfamilienhaus mit Garten auf einer Ebene

Número da propriedade: 23203041

FÜR SIE IN DEN BESTEN LAGEN



PREÇO DE COMPRA: 359.000 EUR • ÁREA: ca. 132,03 m² • QUARTOS: 5 • ÁREA DO TERRENO: 802 m²

Número da propriedade: 23203041 - 26389 Wilhelmshaven

- Numa vista geral
- O imóvel
- Dados energéticos
- Plantas dos pisos
- Uma primeira impressão
- Detalhes do equipamento
- Tudo sobre a localização
- Outras informações
- Pessoa de contacto

Número da propriedade: 23203041 - 26389 Wilhelmshaven

Numa vista geral

Número da propriedade	23203041
Área	ca. 132,03 m ²
Forma do telhado	Telhado de sela
Disponibilidade	consoante marcação de visita
Quartos	5
Quartos	3
Casas de banho	1
Ano de construção	1977
Tipo de estacionamento	1 x Garagem

Preço de compra	359.000 EUR
Natureza	
Comissão para arrendatários	Käuferprovision beträgt 3,57 % (inkl. MwSt.) des beurkundeten Kaufpreises
Tipo de construção	Sólido
Área útil	ca. 42 m ²
Móveis	Terraço, WC de hóspedes, Lareira, Cozinha embutida

Número da propriedade: 23203041 - 26389 Wilhelmshaven

Dados energéticos

Sistemas de aquecimento	Aquecimento central	Certificado Energético	Consumo energético final
Fonte de Energia	Gás	Procura final de energia	238.80 kWh/m ² a
Certificado Energético válido até	09.01.2034	Classificação energética	G
Aquecimento	Gás		

Número da propriedade: 23203041 - 26389 Wilhelmshaven

O imóvel



Número da propriedade: 23203041 - 26389 Wilhelmshaven

O imóvel



Número da propriedade: 23203041 - 26389 Wilhelmshaven

O imóvel



Número da propriedade: 23203041 - 26389 Wilhelmshaven

O imóvel



Número da propriedade: 23203041 - 26389 Wilhelmshaven

O imóvel



Número da propriedade: 23203041 - 26389 Wilhelmshaven

O imóvel



Número da propriedade: 23203041 - 26389 Wilhelmshaven

O imóvel



Número da propriedade: 23203041 - 26389 Wilhelmshaven

O imóvel



Número da propriedade: 23203041 - 26389 Wilhelmshaven

O imóvel



Número da propriedade: 23203041 - 26389 Wilhelmshaven

O imóvel



FÜR SIE IN DEN BESTEN LAGEN



Nathalie Poppmann

Immobilienmaklerin (IHK)
Innendienst

VON POLL IMMOBILIEN Shop Wilhelmshaven
Marktstraße 19 | 26382 Wilhelmshaven
T.: 04421 - 96 68 19 0
nathalie.poppmann@von-poll.com

Bei allen Fragen rund um die Immobilienvermittlung sind wir Ihr richtiger Ansprechpartner.

Rufen Sie uns an. Wir beraten Sie gerne.

Número da propriedade: 23203041 - 26389 Wilhelmshaven

O imóvel

FÜR SIE IN DEN BESTEN LAGEN

VP VON POLL
IMMOBILIEN®



Hermann Mehrtens

Dipl. Kaufmann (FH)

Geschäftsstellenleiter Wilhelmshaven & Jever

VON POLL IMMOBILIEN Shop Jever & Wilhelmshaven

Wangerstraße 2 | 26441 Jever

T.: 04461 - 91 74 52 0

Marktstraße 19 | 26382 Wilhelmshaven

T.: 04421 - 96 68 19 0

hermann.mehrtens@von-poll.com



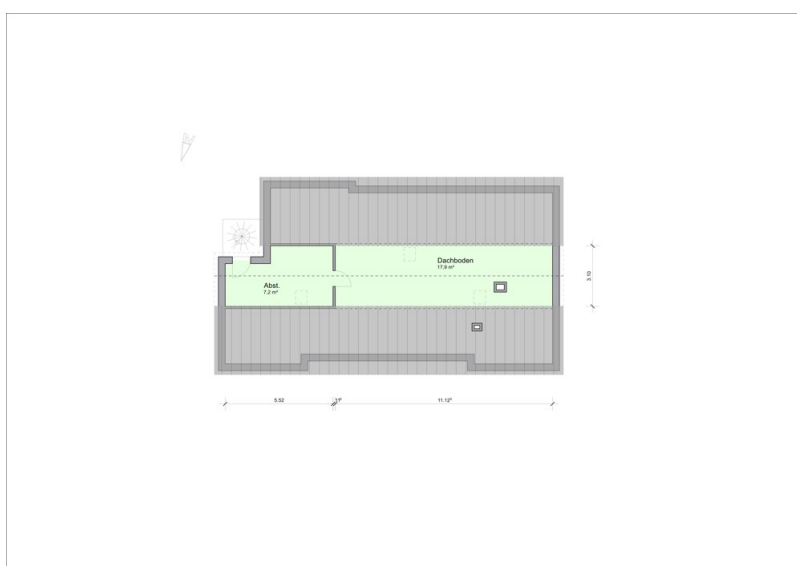
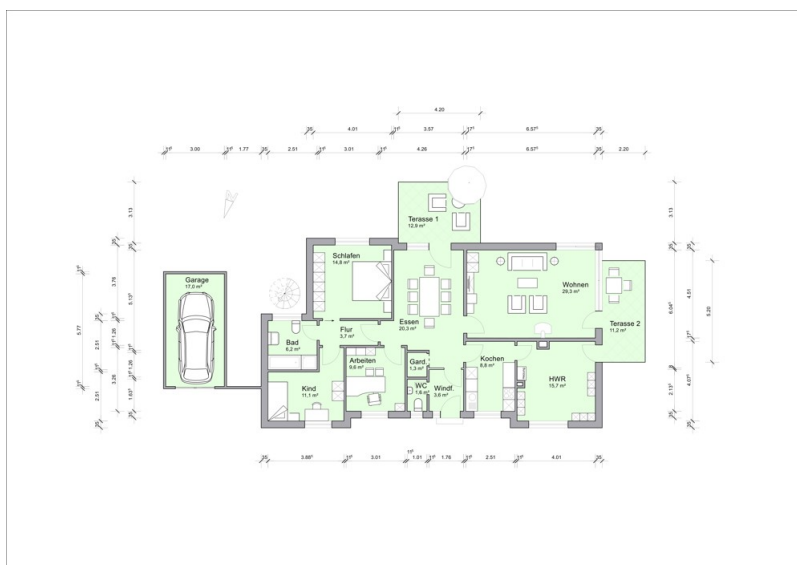
Bei allen Fragen rund um die Immobilienvermittlung sind wir Ihr richtiger Ansprechpartner.

Rufen Sie uns an. Wir beraten Sie gerne.

www.von-poll.com

Número da propriedade: 23203041 - 26389 Wilhelmshaven

Plantas dos pisos



Esta planta não é à escala. Os documentos foram-nos entregues pelo cliente. Por conseguinte, não podemos assumir qualquer responsabilidade pela exatidão das indicações.

Número da propriedade: 23203041 - 26389 Wilhelmshaven

Uma primeira impressão

Diese charmante Immobilie bietet ein behagliche Ambiente und befindet sich in einer ruhigen Wohngegend. Mit einer ebenerdigen Wohnfläche von ca. 132 m² auf einem Grundstück von etwa 800 m² wird hier genügend Raum geboten. Das Erdgeschoss präsentiert sich mit einem gut durchdachten Grundriss: Ein helles und geräumiges Wohnzimmer lädt zum Verweilen ein und verfügt über einen gemütlichen Kamin, der an kalten Tagen für wohlige Wärme sorgt. Die Küche ist mit einer modernen Einbauküche ausgestattet und bietet viel Platz für kulinarische Kreationen. Ein Essbereich in der Mitte des Erdgeschosses rundet das Angebot ab. Das Erdgeschoss beherbergt zudem zwei Schlafzimmer, sowie ein Büro/Gästezimmer oder Kinderzimmer – ganz nach Ihren individuellen Bedürfnissen. Ein Gäste-WC und ein Badezimmer komplettieren das Angebot auf dieser Etage. Praktisch ist der großzügige Hauswirtschaftsraum (HWR), der zusätzlichen Stauraum und Möglichkeiten für die Organisation des Haushalts bietet. Ein besonderes Highlight ist die separate Außentreppe, die Sie direkt in den Dachstuhl führt. Hier finden Sie einen Hobbyraum sowie einen Abstellraum, der sich nach Bedarf auch weiter ausbauen lässt – Ihrer Kreativität sind keine Grenzen gesetzt. Das Haus ist von einem liebevoll gestalteten Garten umgeben, der mit etwa 800 m² viel Platz für Erholung, Spiel und Gartenarbeit bietet. Eine Garage komplettiert das Angebot und bietet Platz für Ihren PKW sowie zusätzlichen Stauraum. Insgesamt präsentiert sich diese Immobilie als ein gemütliches Familienheim mit vielen Gestaltungsmöglichkeiten. Lassen Sie sich von diesem Haus aus dem Jahr 1977 verzaubern und schaffen Sie sich Ihren ganz persönlichen Rückzugsort!

Número da propriedade: 23203041 - 26389 Wilhelmshaven

Detalhes do equipamento

- Garage
- Ebenerdiges Wohnen
- HWR
- Möglichkeit zum Ausbau des Dachstuhls
- Zwei Terrassen

Número da propriedade: 23203041 - 26389 Wilhelmshaven

Tudo sobre a localização

Der Stadtteil Neuende liegt im Süden von Wilhelmshaven und zeichnet sich durch seine zentrale Lage sowie die angenehme Wohnatmosphäre aus. Mit einer guten Anbindung an die Innenstadt und die umliegenden Stadtteile bietet Neuende eine ideale Mischung aus urbanem Leben und ruhigeren Wohngebieten. Die Nähe zu verschiedenen Einkaufsmöglichkeiten, Schulen und Freizeiteinrichtungen macht Neuende zu einem attraktiven Wohnstandort für Familien und Einzelpersonen.

Número da propriedade: 23203041 - 26389 Wilhelmshaven

Outras informações

Es liegt ein Energiebedarfsausweis vor. Dieser ist gültig bis 9.1.2034. Endenergiebedarf beträgt 238.80 kWh/(m²*a). Wesentlicher Energieträger der Heizung ist Gas. Das Baujahr des Objekts lt. Energieausweis ist 1977. Die Energieeffizienzklasse ist G.

GELDWÄSCHE: Als Immobilienmaklerunternehmen ist die von Poll Immobilien GmbH nach § 2 Abs. 1 Nr. 14 und § 11 Abs. 1, 2 Geldwäschegesetz (GwG) dazu verpflichtet, bei der Begründung einer Geschäftsbeziehung die Identität des Vertragspartners festzustellen und zu überprüfen, bzw. sobald ein ernsthaftes Interesse an der Durchführung des Immobilienkaufvertrages besteht. Hierzu ist es erforderlich, dass wir nach § 11 Abs. 4 GwG die relevanten Daten Ihres Personalausweises festhalten (wenn Sie als natürliche Person handeln) – beispielsweise mittels einer Kopie. Bei einer juristischen Person benötigen wir eine Kopie des Handelsregisterauszugs, aus welchem der wirtschaftlich Berechtigte hervorgeht. Das Geldwäschegesetz sieht vor, dass der Makler die Kopien bzw. Unterlagen fünf Jahre aufbewahren muss. Als unser Vertragspartner haben Sie auch eine Mitwirkungspflicht nach § 11 Abs. 6 GwG.

HAFTUNG: Wir weisen darauf hin, dass die von uns weitergegebenen Objektinformationen, Unterlagen, Pläne etc. vom Verkäufer bzw. Vermieter stammen. Eine Haftung für die Richtigkeit oder Vollständigkeit der Angaben übernehmen wir daher nicht. Es obliegt daher unseren Kunden, die darin enthaltenen Objektinformationen und Angaben auf ihre Richtigkeit hin zu überprüfen. Alle Immobilienangebote sind freibleibend und vorbehaltlich Irrtümer, Zwischenverkauf- und Vermietung oder sonstiger Zwischenverwertung. UNSER SERVICE FÜR SIE ALS EIGENTÜMER: Planen Sie den Verkauf oder die Vermietung Ihrer Immobilie, so ist es für Sie wichtig, deren Marktwert zu kennen. Lassen Sie kostenfrei und unverbindlich den aktuellen Wert Ihrer Immobilie professionell durch einen unserer Immobilienspezialisten einschätzen. Unser bundesweites und internationales Netzwerk ermöglicht es uns, Verkäufer bzw. Vermieter und Interessenten bestmöglich zusammenzuführen.

Número da propriedade: 23203041 - 26389 Wilhelmshaven

Pessoa de contacto

Para mais informações, queira contactar a sua pessoa de contacto:

Hermann Mehrrens

Marktstraße 19 Wilhelmshaven
E-Mail: wilhelmshaven@von-poll.com

To Disclaimer of von Poll Immobilien GmbH

www.von-poll.com