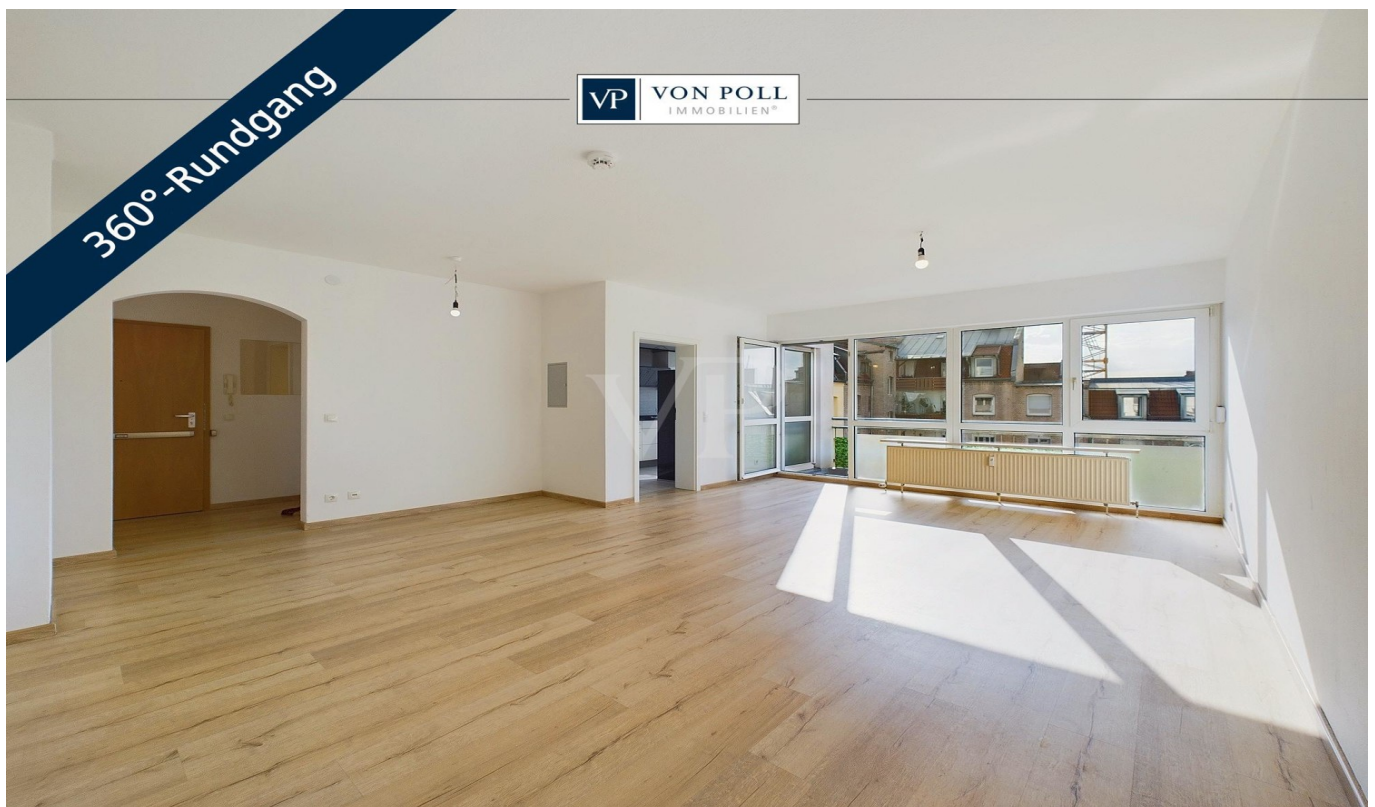


Nürnberg – Gleißhammer

# Top Grundriss mit modernem Bad & Tiefgarage

Número da propriedade: 24021042



PREÇO DE COMPRA: 280.000 EUR • ÁREA: ca. 84 m<sup>2</sup> • QUARTOS: 3

Número da propriedade: 24021042 - 90478 Nürnberg – Gleißhammer

- Numa vista geral
- O imóvel
- Dados energéticos
- Uma primeira impressão
- Detalhes do equipamento
- Tudo sobre a localização
- Outras informações
- Pessoa de contacto

Número da propriedade: 24021042 - 90478 Nürnberg – Gleißhammer

## Numa vista geral

Número da propriedade	24021042	Preço de compra	280.000 EUR
Área	ca. 84 m <sup>2</sup>	Apartamento	Piso
Piso	4	Comissão para arrendatários	Käuferprovision beträgt 3,57 % (inkl. MwSt.) des beurkundeten Kaufpreises
Quartos	3	Modernização / Reciclagem	2020
Quartos	2	Tipo de construção	Sólido
Casas de banho	2	Móveis	WC de hóspedes, Varanda
Ano de construção	1993		
Tipo de estacionamento	1 x Parque de estacionamento subterrâneo, 20000 EUR (Venda)		

Número da propriedade: 24021042 - 90478 Nürnberg – Gleißhammer

## Dados energéticos

Sistemas de aquecimento	Aquecimento distrital	Certificado Energético	Certificado de consumo de energia
Fonte de Energia	Remoto	Consumo final de energia	105.00 kWh/m²a
Certificado Energético válido até	21.09.2028	Classificação energética	D
Aquecimento	Aquecimento urbano	Ano de construção de acordo com o certificado energético	1993

Número da propriedade: 24021042 - 90478 Nürnberg – Gleißhammer

## O imóvel





Número da propriedade: 24021042 - 90478 Nürnberg – Gleißhammer

## O imóvel



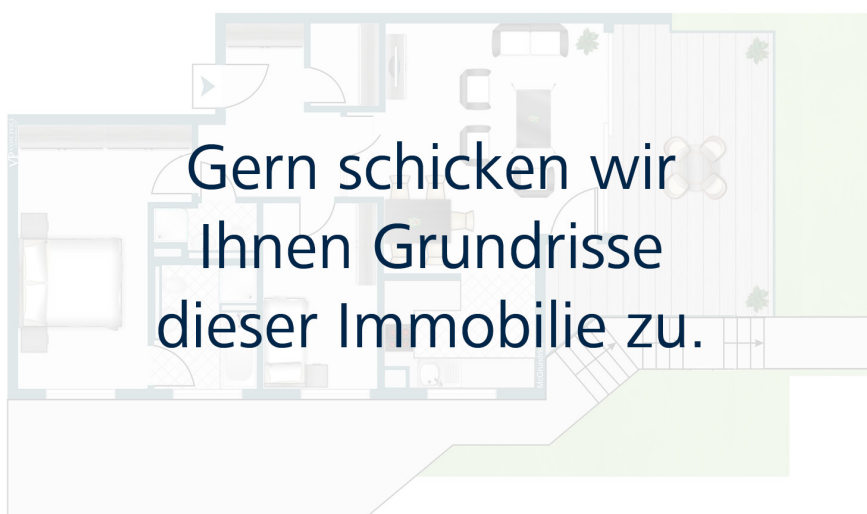
Número da propriedade: 24021042 - 90478 Nürnberg – Gleißhammer

## O imóvel

FÜR SIE IN DEN BESTEN LAGEN



VON POLL  
IMMOBILIEN



[www.von-poll.com/nuernberg](http://www.von-poll.com/nuernberg)

FÜR SIE IN DEN BESTEN LAGEN



VON POLL  
IMMOBILIEN



Eigentümern bieten wir eine kostenfreie und unverbindliche Marktpreiseinschätzung Ihrer Immobilie an.

Kontaktieren Sie uns für eine persönliche Beratung:

T.: 0911 - 748 999 50

[www.von-poll.com](http://www.von-poll.com)

Número da propriedade: 24021042 - 90478 Nürnberg – Gleißhammer

## O imóvel



# Immobilie gefunden, Finanzierung gelöst.

[www.von-poll.com/finanzieren](http://www.von-poll.com/finanzieren)



Finanzierung  
berechnen







## Immobilienbewertung – exklusiv, professionell und kostenfrei.

Ermitteln Sie schnell und unkompliziert den Wert Ihrer Immobilie.

Geben Sie einfach die Eckdaten Ihrer Immobilie ein und erhalten Sie sofort eine kostenfreie Marktpreiseinschätzung.

Bei Fragen melden Sie sich gerne.  
T: 0911 - 748 999 50  
[krefeld@von-poll.com](mailto:krefeld@von-poll.com)

[www.home.von-poll.com](http://www.home.von-poll.com)



Número da propriedade: 24021042 - 90478 Nürnberg – Gleißhammer

## Uma primeira impressão

Diese gepflegte 3 Zimmer-Wohnung mit einer Wohnfläche von ca. 84 m<sup>2</sup> befindet sich im 4. OG eines gepflegten Mehrfamilienhauses aus dem Jahr 1990 und ist bequem per Aufzug zu erreichen. Vom Herz der Wohnung, dem Wohn,-und Esszimmer, gelangen Sie direkt in die Küche und auf den Balkon. Das moderne Badezimmer mit Waschmaschinenanschluss, die beiden Schlafzimmer und die Abstellkammer sind über eine angeschlossene Diele erreichbar. Das Gäste-WC liegt im Eingangsbereich, wo in der Diele auch genug Platz für eine Garderobe vorhanden ist. Die Räume sind gut geschnitten und zeichnen sich durch ihre Helligkeit aus. Der Balkon lädt zu schönen Stunden am Abend im Freien ein. Die Wohnung wird mittels Fernwärme beheizt und verfügt über einen Tiefgaragenstellplatz. Dank der guten Ausstattungsqualität und der durchdachten Raumaufteilung eignet sich die Wohnung ideal für Paare oder kleine Familien. Die Immobilie wurde im Jahr 2020 zuletzt modernisiert und präsentiert sich somit in zeitgemäßem Zustand. Die Lage der Wohnung ist zentral und bietet eine gute Anbindung an öffentliche Verkehrsmittel. Einkaufsmöglichkeiten, Schulen und Freizeiteinrichtungen befinden sich in der Nähe und sind bequem zu Fuß erreichbar. Insgesamt handelt es sich bei dieser Immobilie um eine attraktive Wohnung mit einer praktischen Aufteilung und einem ansprechenden Design. Dank ihrer guten Lage und Ausstattung eignet sie sich ideal als solide Investition für Eigennutzer oder als Kapitalanlage.

Número da propriedade: 24021042 - 90478 Nürnberg – Gleißhammer

## Detalhes do equipamento

- gut geschnitten
- Balkon
- modernes Badezimmer mit Waschmaschinenanschluss
- Gäste WC
- Hausmeisterservice (mit Winterdienst)
- Trockenraum für die Wäsche im Erdgeschoss
- Fahrrad Abstellraum im Erdgeschoss
- Kellerabteil
- Tiefgaragenstellplatz (zzgl. 20.000 €)

Número da propriedade: 24021042 - 90478 Nürnberg – Gleißhammer

## Tudo sobre a localização

Im Nürnberger Süden im Stadtteil Gleißhammer sind Sie gut an die Nürnberger Innenstadt, Fürth und Erlangen angebunden.

Número da propriedade: 24021042 - 90478 Nürnberg – Gleißhammer

## Outras informações

Es liegt ein Energieverbrauchsausweis vor. Dieser ist gültig bis 21.9.2028. Endenergieverbrauch beträgt 105.00 kWh/(m<sup>2</sup>\*a). Wesentlicher Energieträger der Heizung ist Fernwärme. Das Baujahr des Objekts lt. Energieausweis ist 1993. Die Energieeffizienzklasse ist D. GELDWÄSCHE: Als Immobilienmaklerunternehmen ist die von Poll Immobilien GmbH nach § 2 Abs. 1 Nr. 14 und § 11 Abs. 1, 2 Geldwäschegesetz (GwG) dazu verpflichtet, bei der Begründung einer Geschäftsbeziehung die Identität des Vertragspartners festzustellen und zu überprüfen, bzw. sobald ein ernsthaftes Interesse an der Durchführung des Immobilienkaufvertrages besteht. Hierzu ist es erforderlich, dass wir nach § 11 Abs. 4 GwG die relevanten Daten Ihres Personalausweises festhalten (wenn Sie als natürliche Person handeln) – beispielsweise mittels einer Kopie. Bei einer juristischen Person benötigen wir eine Kopie des Handelsregisterauszugs, aus welchem der wirtschaftlich Berechtigte hervorgeht. Das Geldwäschegesetz sieht vor, dass der Makler die Kopien bzw. Unterlagen fünf Jahre aufbewahren muss. Als unser Vertragspartner haben Sie auch eine Mitwirkungspflicht nach § 11 Abs. 6 GwG. HAFTUNG: Wir weisen darauf hin, dass die von uns weitergegebenen Objektinformationen, Unterlagen, Pläne etc. vom Verkäufer bzw. Vermieter stammen. Eine Haftung für die Richtigkeit oder Vollständigkeit der Angaben übernehmen wir daher nicht. Es obliegt daher unseren Kunden, die darin enthaltenen Objektinformationen und Angaben auf ihre Richtigkeit hin zu überprüfen. Alle Immobilienangebote sind freibleibend und vorbehaltlich Irrtümer, Zwischenverkauf- und Vermietung oder sonstiger Zwischenverwertung. UNSER SERVICE FÜR SIE ALS EIGENTÜMER: Planen Sie den Verkauf oder die Vermietung Ihrer Immobilie, so ist es für Sie wichtig, deren Marktwert zu kennen. Lassen Sie kostenfrei und unverbindlich den aktuellen Wert Ihrer Immobilie professionell durch einen unserer Immobilienspezialisten einschätzen. Unser bundesweites und internationales Netzwerk ermöglicht es uns, Verkäufer bzw. Vermieter und Interessenten bestmöglich zusammenzuführen.

Número da propriedade: 24021042 - 90478 Nürnberg – Gleißhammer

## Pessoa de contacto

Para mais informações, queira contactar a sua pessoa de contacto:

Tizian Grimm

---

Tetzeltgasse 15 Nuremberga  
E-Mail: [nuernberg@von-poll.com](mailto:nuernberg@von-poll.com)

*To Disclaimer of von Poll Immobilien GmbH*

---

[www.von-poll.com](http://www.von-poll.com)