

Odenthal – Glöbusch

# Einfamilienhaus - auch für die grössere Familie!

*Número da propriedade: 24066001*



PREÇO DE COMPRA: 839.000 EUR • ÁREA: ca. 269 m<sup>2</sup> • QUARTOS: 8 • ÁREA DO TERRENO: 1.496 m<sup>2</sup>

Número da propriedade: 24066001 - 51519 Odenthal – Glöbusch

- Numa vista geral
- O imóvel
- Dados energéticos
- Uma primeira impressão
- Detalhes do equipamento
- Tudo sobre a localização
- Outras informações
- Pessoa de contacto

Número da propriedade: 24066001 - 51519 Odenthal – Glöbusch

## Numa vista geral

Número da propriedade	24066001	Preço de compra	839.000 EUR
Área	ca. 269 m <sup>2</sup>	Natureza	Casa unifamiliar / Moradia
Forma do telhado	Telhado de sela	Comissão para arrendatários	Käuferprovision beträgt 3,57 % (inkl. MwSt.) des beurkundeten Kaufpreises
Disponibilidade	consoante marcação de visita	Modernização / Reciclagem	2013
Quartos	8	Tipo de construção	Sólido
Quartos	7	Área útil	ca. 47 m <sup>2</sup>
Casas de banho	2	Móveis	WC de hóspedes
Ano de construção	1971		
Tipo de estacionamento	1 x Garagem		

Número da propriedade: 24066001 - 51519 Odenthal – Glöbusch

## Dados energéticos

Sistemas de aquecimento	Aquecimento central	Certificado Energético	Consumo energético final
Fonte de Energia	Gás	Procura final de energia	183.92 kWh/m²a
Certificado Energético válido até	11.01.2034	Classificação energética	F
Aquecimento	Gás		

Número da propriedade: 24066001 - 51519 Odenthal – Glöbusch

## O imóvel



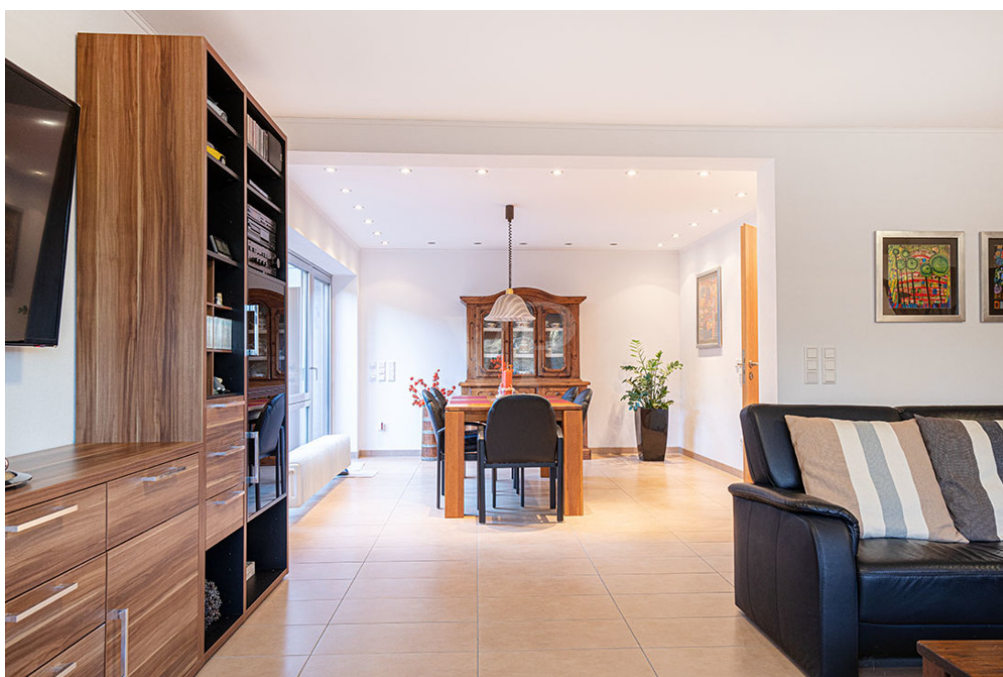
Número da propriedade: 24066001 - 51519 Odenthal – Glöbusch

## O imóvel



Número da propriedade: 24066001 - 51519 Odenthal – Glöbusch

## O imóvel



Número da propriedade: 24066001 - 51519 Odenthal – Glöbusch

## O imóvel





Número da propriedade: 24066001 - 51519 Odenthal – Glöbusch

## O imóvel



Número da propriedade: 24066001 - 51519 Odenthal – Glöbusch

## O imóvel



Número da propriedade: 24066001 - 51519 Odenthal – Glöbusch

## O imóvel



Número da propriedade: 24066001 - 51519 Odenthal – Glöbusch

## O imóvel



Número da propriedade: 24066001 - 51519 Odenthal – Glöbusch

## O imóvel



Número da propriedade: 24066001 - 51519 Odenthal – Glöbusch

## O imóvel



Número da propriedade: 24066001 - 51519 Odenthal – Glöbusch

## O imóvel



Número da propriedade: 24066001 - 51519 Odenthal – Glöbusch

## O imóvel





Número da propriedade: 24066001 - 51519 Odenthal – Glöbusch

## O imóvel



**Immobilie  
gefunden,  
*Finanzierung*  
gelöst.**

Jetzt persönliches Kaufbudget berechnen und die passende Finanzierungslösung ermitteln.

[www.von-poll.com/finanzieren](http://www.von-poll.com/finanzieren)



Número da propriedade: 24066001 - 51519 Odenthal – Glöbusch

## O imóvel

FÜR SIE IN DEN BESTEN LAGEN



VON POLL  
IMMOBILIEN®

### Wir bewerten Ihre Immobilie

Eigentümern bieten wir eine  
**kostenfreie und unverbindliche Marktpreiseinschätzung**  
ihrer Immobilie an.

Kontaktieren Sie uns, wir freuen uns darauf, Sie persönlich und  
individuell zu beraten.

T.: 02204 - 48 12 80

[www.von-poll.com/bergisch-gladbach](http://www.von-poll.com/bergisch-gladbach)

Número da propriedade: 24066001 - 51519 Odenthal – Glöbusch

## Uma primeira impressão

Zum Verkauf steht ein Einfamilienhaus in Sackgassenendlage auf einem großzügigen Grundstück von ca. 1.496 m<sup>2</sup>, das direkt an den Wald grenzt. Die Immobilie besticht durch ihre Flexibilität und bietet Platz für 7 - 8 individuell nutzbare Zimmer, zusätzliches des Wohn- und Essbereiches. Ein wahres Raumwunder! Das Haus wurde ab dem Jahr 2013 umfassend modernisiert und präsentiert sich in einem ausgezeichneten Zustand. Die Wero-Haustüranlage, ebenfalls aus dem Jahr 2013, verleiht der Immobilie einen modernen und einladenden Charakter. Die außenliegenden Innenwände sowie die Dachschräge wurden auch ab 2013 gedämmt. Elektrische Rollläden sind selbstverständlich vorhanden und können teilweise sogar über Handsender gesteuert werden. Die Sicherheit der Immobilie ist gewährleistet. Eine Alarmanlage mit Bewegungsmeldern innen und außen sowie Einbruchsensoren bietet Ihnen ein beruhigendes Gefühl von Sicherheit. Die großzügige Terrasse, die teilweise überdacht ist, verfügt über einen Außenkamin. Unter diesem Bereich befindet sich ein Werkstattraum. Die Immobilie bietet viel Platz und ermöglicht im Erd-, Dach- und Hanggeschoss eine sehr flexible Nutzung. Ein sehr großes Zimmer im Dachgeschoss könnte bei Bedarf auch noch geteilt werden. So haben Sie die Möglichkeit, die Räumlichkeiten Ihren individuellen Bedürfnissen entsprechend anzupassen. Ob als Arbeitszimmer, Gästezimmer oder Kinderspielzimmer - Sie haben die Wahl! Wohnen Sie hier mit einer kleinen oder großen Familie, eine Mehrgenerationenlösung ist ebenso denkbar wie Wohnen & Arbeiten unter einem Dach; Homeoffice-Nutzer finden hier attraktive Räume vor. Die Lage des Hauses im Stadtteil Glöbusch ist ruhig. Die Anbindung an den öffentlichen Nahverkehr ist optimal, und Einkaufsmöglichkeiten sowie Schulen und Kindergärten befinden sich in gut erreichbarer Nähe. Insgesamt bietet diese Immobilie ein umfangreiches Angebot an modernem Komfort und großzügigem Raumangebot. Eine Doppelgarage rundet dieses Immobilienangebot ab. Lassen Sie sich von dieser beeindruckenden Immobilie überzeugen, vielleicht ist sie ja Ihr neues Zuhause!

Número da propriedade: 24066001 - 51519 Odenthal – Glöbusch

## Detalhes do equipamento

- Wero-Haustüranlage, in 2013 modernisiert
- Vissmann-Brennwert-Heizung, in 2013 modernisiert
- Modernisierte Elektro-Leitungen in 2013
- Ab 2013 wurden die außenliegenden Innenwände sowie die Dachschräge gedämmt
- Elektrische Rollläden, teilweise auch über Handsender steuerbar
- Alarmanlage mit Bewegungsmeldern innen und außen sowie Einbruchsensoren
- Teilweise eingelassene Deckenspots
- Gartenbeleuchtung über Handsender steuerbar
- Außenkamin
- Doppelgarage mit direktem Terrassenzugang

Número da propriedade: 24066001 - 51519 Odenthal – Glöbusch

## Tudo sobre a localização

Im Ortsteil Glöbusch, der zur Gemeinde Odenthal gehört, befindet sich diese Immobilie in einer gewachsenen und ruhigen Lage. Odenthal ist das Tor zum Bergischen Land und besticht durch seinen wunderschönen Ortskern und seine gute Infrastruktur. Ideale Anbindungen zu der Autobahn A1 lassen die Kölner Innenstadt in ca. 30 Minuten und die Leverkusener Stadtmitte in ca. 20 Minuten erreichen. Odenthal verfügt über ein gutes Angebot an Geschäften zur Deckung des täglichen Bedarfs. Kindergärten, Grundschulen sowie alle Schulformen der weiterführenden Schulen befinden sich ebenfalls in unmittelbarer Umgebung. Die Buslinien 212, mit dem Ziel Leverkusen-Mitte sowie die Linie 430, mit dem Ziel Bergisch Gladbach Zentrum/S-Bahnhof, sind in wenigen Gehminuten erreicht. Die Nähe zu den umliegenden Wäldern machen Odenthal zu einer Wohnlage, in der sich ein hoher Wohn- und Freizeitwert auf ideale Art und Weise kombiniert.

Número da propriedade: 24066001 - 51519 Odenthal – Glöbusch

## Outras informações

Es liegt ein Energiebedarfsausweis vor. Dieser ist gültig bis 11.1.2034. Endenergiebedarf beträgt 183.92 kWh/(m<sup>2</sup>\*a). Wesentlicher Energieträger der Heizung ist Gas. Das Baujahr des Objekts lt. Energieausweis ist 1971. Die Energieeffizienzklasse ist F.

Número da propriedade: 24066001 - 51519 Odenthal – Glöbusch

## Pessoa de contacto

Para mais informações, queira contactar a sua pessoa de contacto:

Claudia Flotho & Gabriele von Oertzen

---

Kölner Straße 98 Bergisch Gladbach  
E-Mail: [bergisch.gladbach@von-poll.com](mailto:bergisch.gladbach@von-poll.com)

*To Disclaimer of von Poll Immobilien GmbH*

---

[www.von-poll.com](http://www.von-poll.com)