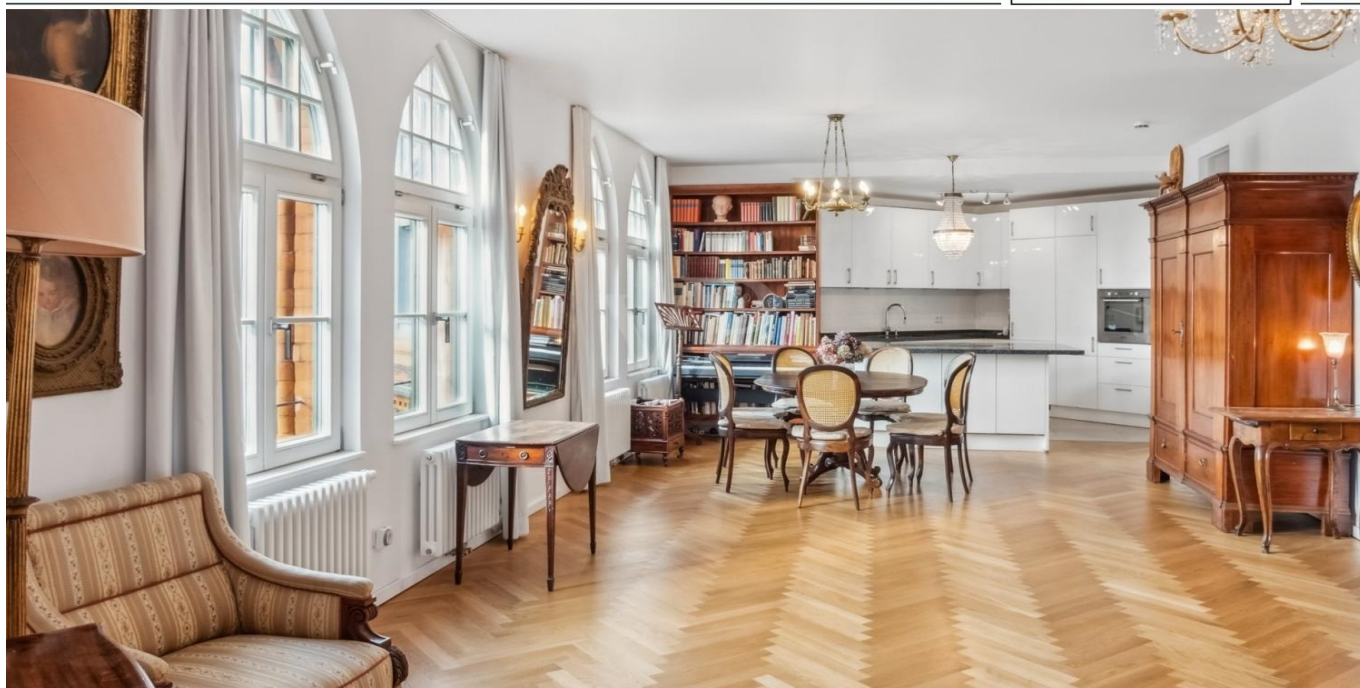


Berlin – Charlottenburg

Denkmalgeschütztes Anwesen mit historischem Flair

Número da propriedade: 25176008



www.von-poll.com

PREÇO DE COMPRA: 1.450.000 EUR • ÁREA: ca. 157,96 m² • QUARTOS: 4

Número da propriedade: 25176008 - 14059 Berlin – Charlottenburg

- Numa vista geral
- O imóvel
- Dados energéticos
- Plantas dos pisos
- Uma primeira impressão
- Detalhes do equipamento
- Tudo sobre a localização
- Pessoa de contacto

Número da propriedade: 25176008 - 14059 Berlin – Charlottenburg

Numa vista geral

Número da propriedade	25176008	Preço de compra	1.450.000 EUR
Área	ca. 157,96 m ²	Apartamento	Piso
Quartos	4	Comissão para arrendatários	Käuferprovision beträgt 3,57 % (inkl. MwSt.) des beurkundeten Kaufpreises
Quartos	3		
Casas de banho	2	Tipo de construção	Sólido
Ano de construção	1900	Móveis	Terraço, WC de hóspedes, Cozinha embutida
Tipo de estacionamento	1 x Parque de estacionamento subterrâneo		

Número da propriedade: 25176008 - 14059 Berlin – Charlottenburg

Dados energéticos

Sistemas de aquecimento	Aquecimento central	Certificado Energético	Legally not required
Aquecimento	Aquecimento urbano		

Número da propriedade: 25176008 - 14059 Berlin – Charlottenburg

O imóvel



Capital



MAKLER-KOMPASS

HEFT 10/2024

Top-Makler Berlin



Höchstnote für
von Poll Immobilien
City-West

Quelle: IIB Institut
IM TEST: 3.904 Makler

GÜLTIG BIS: 10/25

Número da propriedade: 25176008 - 14059 Berlin – Charlottenburg

O imóvel



Número da propriedade: 25176008 - 14059 Berlin – Charlottenburg

O imóvel



Número da propriedade: 25176008 - 14059 Berlin – Charlottenburg

O imóvel



Número da propriedade: 25176008 - 14059 Berlin – Charlottenburg

O imóvel



Número da propriedade: 25176008 - 14059 Berlin – Charlottenburg

O imóvel



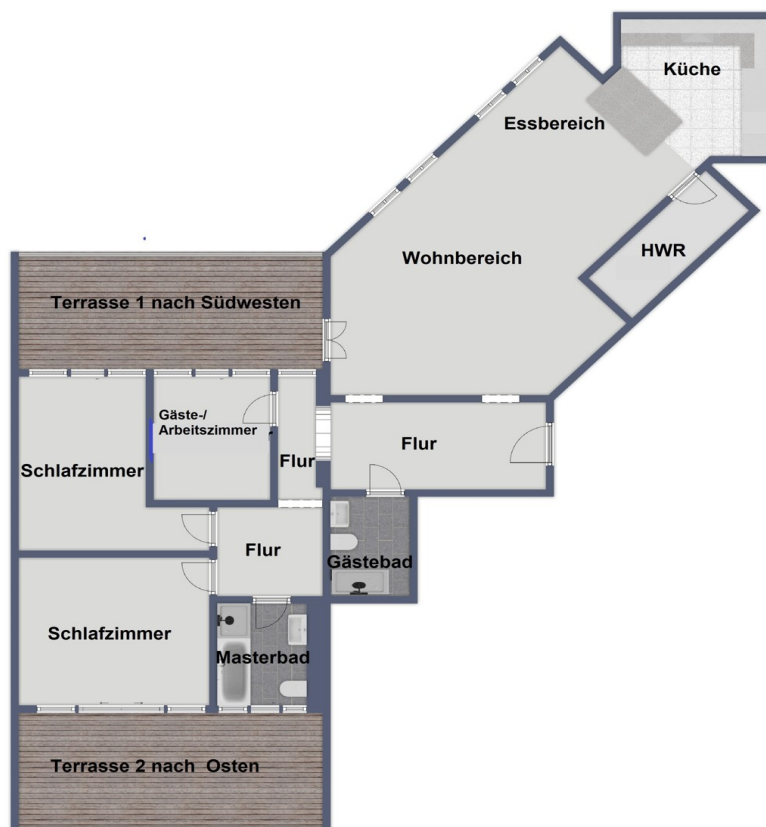
Número da propriedade: 25176008 - 14059 Berlin – Charlottenburg

O imóvel



Número da propriedade: 25176008 - 14059 Berlin – Charlottenburg

Plantas dos pisos



Esta planta não é à escala. Os documentos foram-nos entregues pelo cliente. Por conseguinte, não podemos assumir qualquer responsabilidade pela exatidão das indicações.

Número da propriedade: 25176008 - 14059 Berlin – Charlottenburg

Uma primeira impressão

Diese großzügige Etagenwohnung bietet auf ca. 158 m² Wohnfläche ein hochwertiges Zuhause mit durchdachter Ausstattung und ansprechendem Raumkonzept. Die Immobilie befindet sich in einem denkmalgeschützten Wohnkomplex, der 2016 für modernste Ansprüche grundlegend saniert worden ist. Highlight ist die Südwest-Terrasse, die einen angenehmen Rückzugsort für sonnige Stunden bietet, begehbar vom Wohnzimmer, Arbeitszimmer und Schlafzimmer. Zusätzlich steht ein weiteres Schlafzimmer zur Verfügung, welches mit einer eigenen Terrasse ausgestattet ist. Diese Raumaufteilung schafft Flexibilität in der Nutzung und bietet Platz für Familie, Gäste oder als Arbeitsbereich. Die Ausstattung der Wohnung erfüllt hohe Standards. Die Bäder verfügen über Fußbodenheizung, was an kalten Tagen für zusätzlichen Komfort sorgt. Das Masterbad hat einen direkten Zugang zur Terrasse, was ein Komfortmerkmal darstellt. Weiterhin wurden hier hochwertige Sanitäreinrichtungen integriert, darunter eine ebenerdige Duschen in beiden Bädern sowie eine Toilette mit Bidetfunktion im Masterbad. Die Präsenz hochwertiger Materialien setzt sich im Wohnbereich fort: Hier sorgt geöltes Eichenparkett im Fischgrätmuster für ein stilvolles Ambiente. Zur energieeffizienten und schallisolierenden Ausstattung gehören dreifachverglaste Fenster, die im gesamten Objekt verbaut wurden. Für zusätzliche Sicherheit wurde die Wohnungseingangstür einbruchssicher gestaltet. Besondere Beachtung wurde auch gesundheitlichen Aspekten geschenkt: In Bereichen, an denen ein Bett aufgestellt werden könnte, wurden keine elektrischen Leitungen in den Wänden verlegt, wodurch Elektrosmog vermieden wird. Die Terrassen mit Bodenbelägen aus witterungsbeständigem Bankirai-Holz sind ein weiteres Merkmal, das die Wohnqualität unterstreicht. Sie laden nicht nur zum Verweilen ein, sondern sorgen für ein harmonisches Gesamtkonzept, das Innen- und Außenbereich optimal miteinander verbindet. Die Immobilie überzeugt durch ihre hochwertige Bauweise und Ausstattung. Mit ihren durchdachten Details und der großzügigen Planung bietet sie ein modernes Wohngefühl und wird den Ansprüchen eines komfortablen Lebens gerecht. Erwähnenswert ist auch der zweite Fahrstuhl im Haus, der mit einer Rampe ausgestattet ist und als Behindertenfahrstuhl genutzt werden kann. Bei Interesse stehen wir Ihnen gerne für weitere Informationen oder eine Besichtigung der Wohnung zur Verfügung.

Número da propriedade: 25176008 - 14059 Berlin – Charlottenburg

Detalhes do equipamento

- geöltes Eichenparkett
- offene Küche mit Marmorarbeitsplatte und Induktionskochfeld
- Dreifachverglasung
- Fliegengitter-Schiebetüren im Schlafzimmer gen Osten sowie fliegengeschütztes Fenster im Küchenbereich
- Bodentiefe Schiebetüren als Ausgang zu den Terrassen (außer Wohnzimmer)
- Doppelflügeltür im Wohnzimmer als Ausgang zur Terrasse
- 4 Anschlussmöglichkeiten im Wohnzimmer für eine Lautsprecheranlage
- einbruchssichere Wohnungseingangstür
- Fußbodenheizung in den Bädern
- Terrassen mit Bankirai-Holz

Número da propriedade: 25176008 - 14059 Berlin – Charlottenburg

Tudo sobre a localização

Diese Lage nahe dem Schloss Charlottenburg mit seinem großen Schlosspark, der bekannt ist als facettenreicher Schauplatz für königliche Gartenkunst, ist eine der gefragtesten im Herzen von Charlottenburg. Die Berliner schätzen den Standort als gutbürgerlichen Stadtteil, der wegen seiner hervorragenden Infrastruktur Beliebtheit genießt. Der Eingang direkte zum Schlossgarten ist über einen öffentlichen Weg möglich, der über das Klinikgelände der Schlossparkklinik führt und genau gegenüber der Immobilie liegt. Als Autofahrer profitieren Sie von der Nähe zur Stadtautobahn. Nutzen Sie die öffentlichen Verkehrsmittel ist eine Bushaltestelle mit der Buslinie 309 direkt vor dem Haus, der Sie direkt zum S- und Regional-Bahnhof Charlottenburg bringt. Alternativ ist der fußläufig zu erreichende S-Bhf Westend hier die nächst gelegene S-Bahnstation. In der unmittelbaren Nachbarschaft befinden sich eine Vielzahl von Einkaufsmöglichkeiten, Schulen, Kindergärten, Ärzten und Restaurants. Auch von der Nähe zur Technischen Universität profitieren Sie. Die Schlosspark-Klinik befindet sich in unmittelbarer Nähe direkt gegenüber. Erwähnenswert ist auch das Schlosspark-Hotel mit attraktiven Sportangeboten auch für Besucher, die nicht im Hotel wohnen.

Número da propriedade: 25176008 - 14059 Berlin – Charlottenburg

Pessoa de contacto

Para mais informações, queira contactar a sua pessoa de contacto:

Sibylle Lunkenheimer & Alexander Prokopetz

Pfalzburger Straße 79 Berlin - Cidade-Oeste

E-Mail: berlin.city.west@von-poll.com

To Disclaimer of von Poll Immobilien GmbH

www.von-poll.com