

Berlin – Schöneberg

Kapitalanlage in verkehrsgünstiger Lage

Número da propriedade: 23176010



www.von-poll.com

PREÇO DE COMPRA: 225.000 EUR • ÁREA: ca. 65 m² • QUARTOS: 2.5

Número da propriedade: 23176010 - 10829 Berlin – Schöneberg

- Numa vista geral
- O imóvel
- Dados energéticos
- Plantas dos pisos
- Uma primeira impressão
- Detalhes do equipamento
- Tudo sobre a localização
- Outras informações
- Pessoa de contacto

Número da propriedade: 23176010 - 10829 Berlin – Schöneberg

Numa vista geral

Número da propriedade	23176010	Preço de compra	225.000 EUR
Área	ca. 65 m ²	Apartamento	Piso
Piso	1	Comissão para arrendatários	Käuferprovision beträgt 3,57 % (inkl. MwSt.) des beurkundeten Kaufpreises
Quartos	2.5	Tipo de construção	Sólido
Ano de construção	1927	Área arrendáve	ca. 65 m ²

Número da propriedade: 23176010 - 10829 Berlin – Schöneberg

Dados energéticos

Sistemas de aquecimento	Aquecimento central	Certificado Energético	Certificado de consumo de energia
Fonte de Energia	Gás	Consumo final de energia	155.00 kWh/m ² a
Certificado Energético válido até	22.11.2028	Classificação energética	E
Aquecimento	Gás	Ano de construção de acordo com o certificado energético	1927

Número da propriedade: 23176010 - 10829 Berlin – Schöneberg

O imóvel



Número da propriedade: 23176010 - 10829 Berlin – Schöneberg

O imóvel



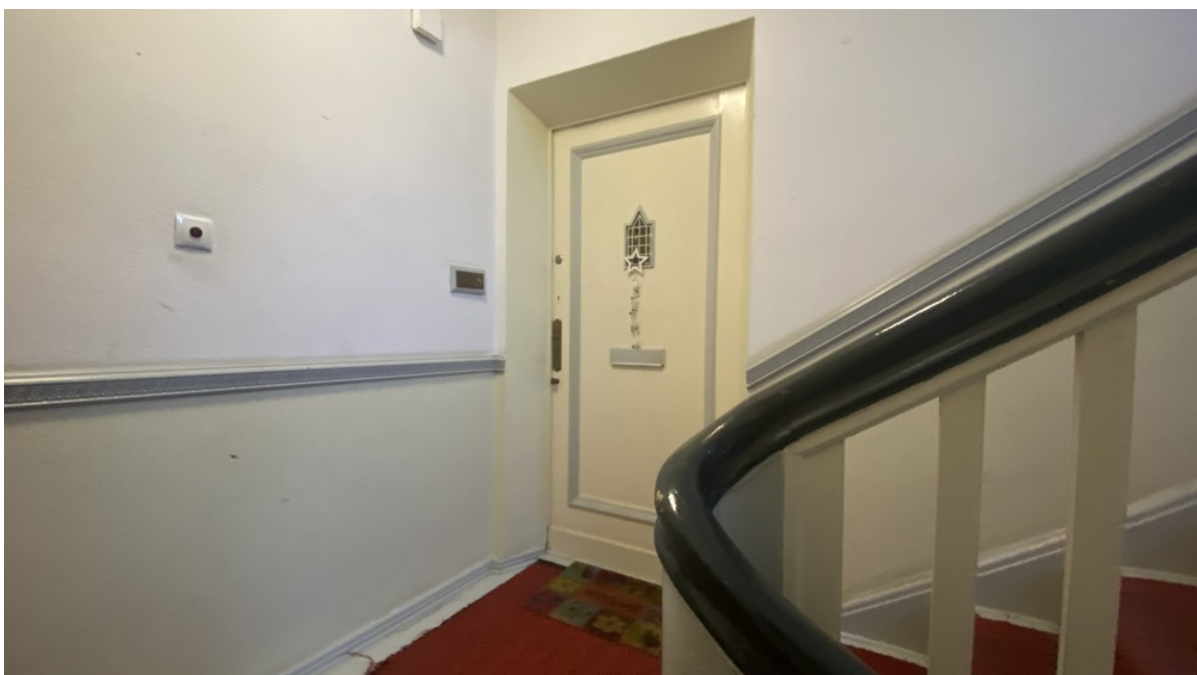
Número da propriedade: 23176010 - 10829 Berlin – Schöneberg

O imóvel



Número da propriedade: 23176010 - 10829 Berlin – Schöneberg

O imóvel



Número da propriedade: 23176010 - 10829 Berlin – Schöneberg

O imóvel



Número da propriedade: 23176010 - 10829 Berlin – Schöneberg

O imóvel



**Immobilie
gefunden,
Finanzierung
gelöst.**

Jetzt persönliches Kaufbudget berechnen und die passende Finanzierungslösung ermitteln.

www.von-poll.com/finanzieren



Finanzierung
berechnen



Número da propriedade: 23176010 - 10829 Berlin – Schöneberg

Plantas dos pisos



Esta planta não é à escala. Os documentos foram-nos entregues pelo cliente. Por conseguinte, não podemos assumir qualquer responsabilidade pela exatidão das indicações.

Número da propriedade: 23176010 - 10829 Berlin – Schöneberg

Uma primeira impressão

Kapitalanlage in verkehrsgünstiger Lage. Heute bieten wir Ihnen eine gut geschnittene Wohnung mit 2,5 Zimmern in einem 1927 in Massivbauweise errichteten Mehrfamilienhaus an. Das Gebäude ist Teil einer gepflegten Wohnanlage mit insgesamt 141 Wohneinheiten. 1996 wurde das Dachgeschoss ausgebaut und in Wohnraum umgewandelt. Es erfolgte eine Kernsanierung im Bestand mit umfangreichen Modernisierungs- und Instandsetzungsarbeiten (Außenfassade, Hauseingang, Regenentwässerungsanlage, Hausflur, Wärme- / WW-Versorgung (BHKW), Sanitär, Elektro, Außenanlage). Seit 2018 wurde die Heizungsanlage erneuert, so dass heute ein moderne Versorgung über Gasheizung besteht. Alle Steigeleitungen (Trinkwasser- und Heizungsleitungen) wurden in diesem Zuge erneuert und Wasseruhren und Wärmemengenzähler installiert. Zudem wurden in 09/2018 Balkon und Bad malermäßig instandgesetzt. Die angebotene Wohnung liegt in der 1. Etage und ist über das gepflegte Treppenhaus zu erreichen. Ein funktionaler Grundriss zeichnet die Wohnung aus. Man erreicht alle Zimmer vom zentralen Flur. Die Küche ist auf dem technischen Ausstattungsstand der 80er Jahre und verfügt angrenzend über eine praktische Abstellkammer. Auch der kleine Balkon mit Blick in den grünen gepflegten Innenhof ist von der Küche zugänglich. Das Tageslichtbad wurde in den letzten Jahren modernisiert und weist einen guten Standard auf. Die beiden großen Zimmer präsentieren sich hell und freundlich und haben eine angenehme Größe. Das kleine Zimmer bietet sich als Arbeits- oder Gästezimmer an. Aktuell dient es als Schlafzimmer. Ein Kellerraum steht zur Nutzung zur Verfügung. Das aktuelle Mietverhältnis besteht seit über 20 Jahren. Seit dem 01.01.2023 liegt der monatliche Mietzins bei 557,31€ weitere Informationen liefern wir Ihnen auf Anfrage gerne nach. Haben wir Ihr Interesse geweckt? Dann freuen wir uns auf Ihre Anfrage und stellen Ihnen die Wohnung gern individuell vor.

Número da propriedade: 23176010 - 10829 Berlin – Schöneberg

Detalhes do equipamento

- Teppichboden
- Einbauküche mit Gasherd (2001 erneuert)
- Badezimmer modern gefliest
- hohe Decken
- Kellerraum als Sondereigentum

Die Wohnung ist vermietet. Einbauküche und Teppichboden sind Mietereigentum. Herd und Spüle sind mit vermietet.

Número da propriedade: 23176010 - 10829 Berlin – Schöneberg

Tudo sobre a localização

Die angebotene Immobilie befindet sich in einer gut angebundenen Wohnlage in Berlin-Schöneberg. Die Nähe zum Bahnhof Südkreuz ist äußerst attraktiv. Neben dem Hauptbahnhof ist hier das wichtigste Drehkreuz aller ICE-Verbindungen von und nach Berlin. Mit dem Pkw ist der Anschluss an die Autobahn 100 sowie die Bundesstraße 1 in unmittelbarer Nähe zu erreichen. Zahlreiche Geschäfte bieten alle Einkaufsmöglichkeiten für den täglichen Bedarf und sind fußläufig zu erreichen. Fitnessstudios, eine Sporthalle, eine Schwimmhalle, ein Basketballplatz und der Calisthenics Trainings Park befinden sich in unmittelbarer Nähe und bieten eine Vielzahl an sportlicher Betätigung. In wenigen Minuten erreichbar ist das Tempelhofer Feld. Das Geländes des ehemaligen Flughafens Tempelhof, ist ein beliebter Treffpunkt für Jung und Alt und steht heute als Park und Freizeitfläche zur Verfügung. Hier wird Geselligkeit und Freizeitgestaltung groß geschrieben.

Número da propriedade: 23176010 - 10829 Berlin – Schöneberg

Outras informações

Es liegt ein Energieverbrauchsausweis vor. Dieser ist gültig bis 22.11.2028. Endenergieverbrauch beträgt 155.00 kwh/(m²*a). Wesentlicher Energieträger der Heizung ist Gas. Das Baujahr des Objekts lt. Energieausweis ist 1927. Die Energieeffizienzklasse ist E. GELDWÄSCHE: Als Immobilienmaklerunternehmen ist die von Poll Immobilien GmbH nach § 2 Abs. 1 Nr. 14 und § 11 Abs. 1, 2 Geldwäschegesetz (GwG) dazu verpflichtet, bei der Begründung einer Geschäftsbeziehung die Identität des Vertragspartners festzustellen und zu überprüfen, bzw. sobald ein ernsthaftes Interesse an der Durchführung des Immobilienkaufvertrages besteht. Hierzu ist es erforderlich, dass wir nach § 11 Abs. 4 GwG die relevanten Daten Ihres Personalausweises festhalten (wenn Sie als natürliche Person handeln) – beispielsweise mittels einer Kopie. Bei einer juristischen Person benötigen wir eine Kopie des Handelsregisterauszugs, aus welchem der wirtschaftlich Berechtigte hervorgeht. Das Geldwäschegesetz sieht vor, dass der Makler die Kopien bzw. Unterlagen fünf Jahre aufbewahren muss. Als unser Vertragspartner haben Sie auch eine Mitwirkungspflicht nach § 11 Abs. 6 GwG. HAFTUNG: Wir weisen darauf hin, dass die von uns weitergegebenen Objektinformationen, Unterlagen, Pläne etc. vom Verkäufer bzw. Vermieter stammen. Eine Haftung für die Richtigkeit oder Vollständigkeit der Angaben übernehmen wir daher nicht. Es obliegt daher unseren Kunden, die darin enthaltenen Objektinformationen und Angaben auf ihre Richtigkeit hin zu überprüfen. Alle Immobilienangebote sind freibleibend und vorbehaltlich Irrtümer, Zwischenverkauf- und Vermietung oder sonstiger Zwischenverwertung. UNSER SERVICE FÜR SIE ALS EIGENTÜMER: Planen Sie den Verkauf oder die Vermietung Ihrer Immobilie, so ist es für Sie wichtig, deren Marktwert zu kennen. Lassen Sie kostenfrei und unverbindlich den aktuellen Wert Ihrer Immobilie professionell durch einen unserer Immobilienspezialisten einschätzen. Unser bundesweites und internationales Netzwerk ermöglicht es uns, Verkäufer bzw. Vermieter und Interessenten bestmöglich zusammenzuführen.

Número da propriedade: 23176010 - 10829 Berlin – Schöneberg

Pessoa de contacto

Para mais informações, queira contactar a sua pessoa de contacto:

Sibylle Lunkenheimer & Alexander Prokopetz

Pfalzburger Straße 79 Berlin - Cidade-Oeste

E-Mail: berlin.city.west@von-poll.com

To Disclaimer of von Poll Immobilien GmbH

www.von-poll.com