

Heidelberg

Vollmöblierte Designerwohnung im Nebenbau einer historischen Altbauvilla mit großer Terrasse

Número da propriedade: 25018006



www.von-poll.com

PREÇO DO ALUGUEL: 2.600 EUR • ÁREA: ca. 133 m² • QUARTOS: 3

Número da propriedade: 25018006 - 69115 Heidelberg

- Numa vista geral
- O imóvel
- Dados energéticos
- Plantas dos pisos
- Uma primeira impressão
- Detalhes do equipamento
- Tudo sobre a localização
- Outras informações
- Pessoa de contacto

Número da propriedade: 25018006 - 69115 Heidelberg

Numa vista geral

Número da propriedade	25018006
Área	ca. 133 m ²
Disponibilidade	01.03.2025
Quartos	3
Quartos	2
Casas de banho	1
Ano de construção	2015
Tipo de estacionamento	1 x Lugar de estacionamento ao ar livre

Preço do aluguel	2.600 EUR
Custos adicionais	400 EUR
Comissão para arrendatários	keine Mieterprovision
Tipo de construção	Sólido
Móveis	Terraço, WC de hóspedes

Número da propriedade: 25018006 - 69115 Heidelberg

Dados energéticos

Sistemas de aquecimento

Aquecimento por chão radiante

Certificado Energético

Legally not required

Aquecimento

Aquecimento urbano

Número da propriedade: 25018006 - 69115 Heidelberg

O imóvel



www.von-poll.com



Número da propriedade: 25018006 - 69115 Heidelberg

O imóvel



Número da propriedade: 25018006 - 69115 Heidelberg

O imóvel



Número da propriedade: 25018006 - 69115 Heidelberg

O imóvel



Número da propriedade: 25018006 - 69115 Heidelberg

O imóvel



Número da propriedade: 25018006 - 69115 Heidelberg

O imóvel



Número da propriedade: 25018006 - 69115 Heidelberg

O imóvel



Número da propriedade: 25018006 - 69115 Heidelberg

O imóvel



Número da propriedade: 25018006 - 69115 Heidelberg

O imóvel



FÜR SIE IN DEN BESTEN LAGEN

VON POLL IMMOBILIEN

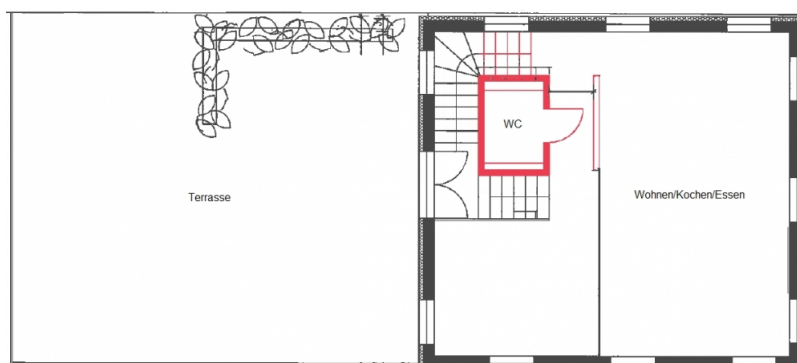
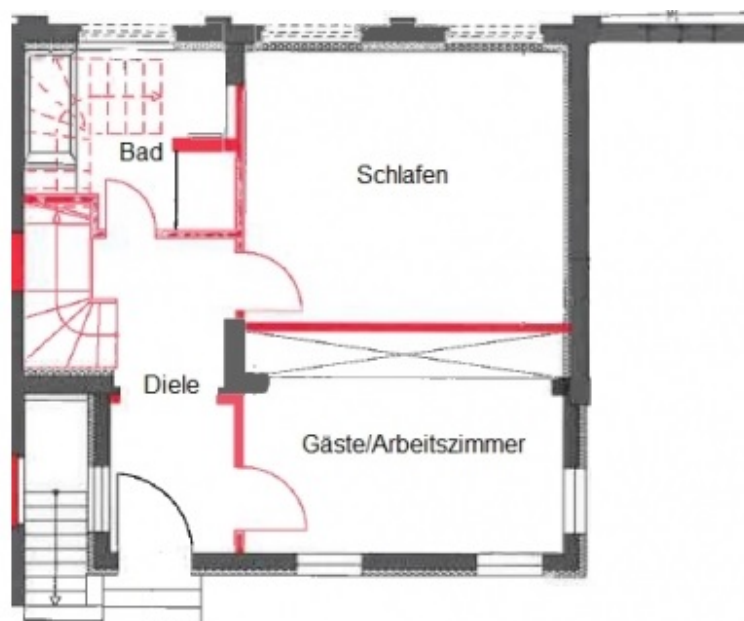
Gern informieren wir Sie persönlich über weitere Details zur Immobilie.
Vereinbaren Sie einen Besichtigungstermin mit uns:
0800 – 333 33 09

Wir freuen uns, von Ihnen zu hören.

www.von-poll.com

Número da propriedade: 25018006 - 69115 Heidelberg

Plantas dos pisos



Esta planta não é à escala. Os documentos foram-nos entregues pelo cliente. Por conseguinte, não podemos assumir qualquer responsabilidade pela exatidão das indicações.

Número da propriedade: 25018006 - 69115 Heidelberg

Uma primeira impressão

Es stehen 133 m² Wohnfläche in einem behutsam renovierten Nebenbau eines denkmalgeschützten Villenensembles zum 1. März 2025 zur Verfügung. Die helle Dreizimmerwohnung ist sehr geschmackvoll vollmöbliert und es stehen viele moderne Geräte in der top modernen Küche für den alltäglichen Gebrauch zur Verfügung. Hohe Decken, zahlreiche große Fenster, eine übergroße Westterrasse und ein Stellplatz runden das Angebot ab.

Número da propriedade: 25018006 - 69115 Heidelberg

Detalhes do equipamento

- 75 m² große Westterrasse
- hohe Decken
- Fußbodenheizung
- hochwertiger Parkettboden
- Designerbad
- hochwertige voll eingerichtete moderne Küche
- geschmackvolle moderne Möbel und Lampen
- 1 Stellplatz im Freien
- sofort bezugsbereit

Número da propriedade: 25018006 - 69115 Heidelberg

Tudo sobre a localização

Die Weststadt gehört zu den beliebtesten Stadtteilen Heidelbergs. Ihre besonderen Vorzüge liegen in ihrer Nähe zum Zentrum, welches in wenigen Minuten fußläufig erreichbar ist. Dieser Stadtteil wird vor allem von großzügigen Jugendstilhäusern mit schönen Altbauwohnungen geprägt. Vor allem Familien wie auch gut situierte Akademiker schätzen die angenehme Wohnsituation. Schulen und Kindergärten, als auch alle Geschäfte des täglichen Bedarfs, zeichnen die gute Infrastruktur der Weststadt ebenfalls aus.

Número da propriedade: 25018006 - 69115 Heidelberg

Outras informações

PROVISIONSHINWEIS: Mit der Anfrage bei und durch Inanspruchnahme der Dienstleistung der Firma von Poll Immobilien GmbH, wird ein Maklervertrag geschlossen. Sofern es durch die Tätigkeit der Firma VON POLL IMMOBILIEN GmbH zu einem wirksamen Hauptvertrag mit der Eigentümerseite kommt, hat der INTERESSENT bei Abschluss - eines MIETVERTRAGS keine Provision/Maklercourtage an die von Poll Immobilien GmbH zu zahlen. - eines KAUFVERTRAGS die ortsübliche Provision/Maklercourtage an die von Poll Immobilien GmbH gegen Rechnung zu zahlen.

HAFTUNG: Wir weisen darauf hin, dass die von uns weitergegebenen Objektinformationen, Unterlagen, Pläne etc. vom Verkäufer bzw. Vermieter stammen. Eine Haftung für die Richtigkeit oder Vollständigkeit der Angaben übernehmen wir daher nicht. Es obliegt daher unseren Kunden, die darin enthaltenen Objektinformationen und Angaben auf ihre Richtigkeit hin zu überprüfen. Alle Immobilienangebote sind freibleibend und vorbehaltlich Irrtümer, Zwischenverkauf- und Vermietung oder sonstiger Zwischenverwertung.

UNSER SERVICE FÜR SIE ALS EIGENTÜMER: Planen Sie den Verkauf oder die Vermietung Ihrer Immobilie, so ist es für Sie wichtig, deren Marktwert zu kennen. Lassen Sie kostenfrei und unverbindlich den aktuellen Wert Ihrer Immobilie professionell durch einen unserer Immobilienspezialisten einschätzen. Unser bundesweites und internationales Netzwerk ermöglicht es uns, Verkäufer bzw. Vermieter und Interessenten bestmöglich zusammenzuführen.

Número da propriedade: 25018006 - 69115 Heidelberg

Pessoa de contacto

Para mais informações, queira contactar a sua pessoa de contacto:

Barbara Busch

Rohrbacher Straße 49 Heidelberg
E-Mail: heidelberg@von-poll.com

To Disclaimer of von Poll Immobilien GmbH

www.von-poll.com