

Bielefeld – Mitte

Bielefeld-Mitte: 1 WG-Zimmer in 2-Zimmer-Wohnung | einschl. Möblierung | Vermietung nur WG-Nutzung

Número da propriedade: 25019002c



www.von-poll.com

PREÇO DO ALUGUEL: 330 EUR • ÁREA: ca. 34 m² • QUARTOS: 1

Número da propriedade: 25019002c - 33607 Bielefeld – Mitte

- Numa vista geral
- O imóvel
- Dados energéticos
- Plantas dos pisos
- Uma primeira impressão
- Detalhes do equipamento
- Tudo sobre a localização
- Outras informações
- Pessoa de contacto

Número da propriedade: 25019002c - 33607 Bielefeld – Mitte

Numa vista geral

Número da propriedade	25019002c	Preço do aluguel	330 EUR
Área	ca. 34 m ²	Custos adicionais	65 EUR
Forma do telhado	Telhado de sela	Comissão para arrendatários	keine Mieterprovision
Disponibilidade	22.01.2025	Área total	ca. 45 m ²
Quartos	1	Modernização / Reciclagem	2019
Ano de construção	1951	Tipo de construção	Sólido
		Móveis	Cozinha embutida

Número da propriedade: 25019002c - 33607 Bielefeld – Mitte

Dados energéticos

Sistemas de aquecimento	Sistema de aquecimento de um piso	Certificado Energético	Certificado de consumo de energia
Fonte de Energia	Gás	Consumo final de energia	143.50 kWh/m ² a
Certificado Energético válido até	24.08.2027	Classificação energética	E
Aquecimento	Gás	Ano de construção de acordo com o certificado energético	1950

Número da propriedade: 25019002c - 33607 Bielefeld – Mitte

O imóvel



Número da propriedade: 25019002c - 33607 Bielefeld – Mitte

O imóvel



Número da propriedade: 25019002c - 33607 Bielefeld – Mitte

O imóvel



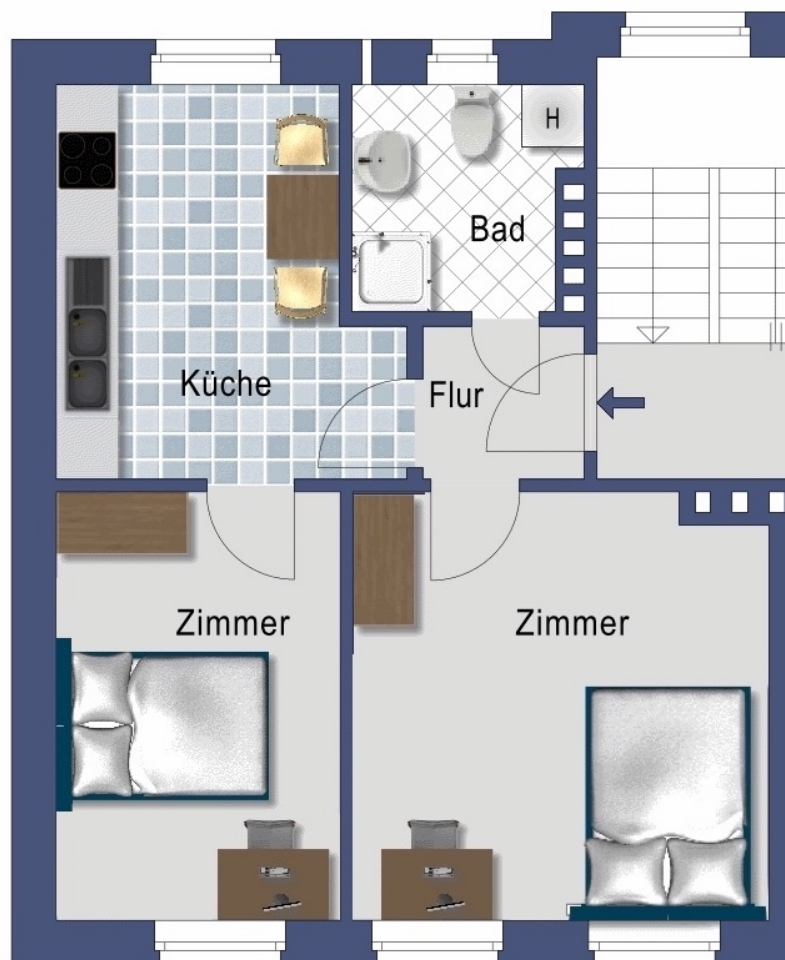
Número da propriedade: 25019002c - 33607 Bielefeld – Mitte

O imóvel



Número da propriedade: 25019002c - 33607 Bielefeld – Mitte

Plantas dos pisos



Esta planta não é à escala. Os documentos foram-nos entregues pelo cliente. Por conseguinte, não podemos assumir qualquer responsabilidade pela exatidão das indicações.

Número da propriedade: 25019002c - 33607 Bielefeld – Mitte

Uma primeira impressão

FÜR WG - NEUGRÜNDUNG Schönes WG-Zimmer in 2-Zimmer-Wohnung für eine 2er-WG im 2.OG zu vermieten. Der andere WG-Bewohner ist noch nicht vorhanden und kann auch von Ihnen bestimmt werden. Diese Anzeige bezieht sich auf das WG-Zimmer mit 16 m² Größe. Die Zimmergrößen sind mit 16 m² und 11 m² etwas unterschiedlich, daher ergibt sich eine mögliche Aufteilung der Kaltmiete auf 330 € und 270 € für die einzelnen Mieter bzw. Zimmer. Die Wohnung soll in einem Mietvertrag komplett vermietet werden, die Aufteilung der Miete kann somit selbst bestimmt werden. + 330 € Kaltmiete für das 16 m² WG-Zimmer + 65 € pauschale Nebenkosten (pauschal 65 € pro Person) + zzgl. Kosten für Heizung und Strom (wird in der WG geteilt) In diesen renovierten 16 m² bzw. 11 m² großen Zimmern erwartest du eine schlichte, moderne Einrichtung – Bett, Schrank, Schreibtisch und Stuhl – steht zur Verfügung. Mit persönlichen Möbeln und Dingen machst Du es zu Deinem neuen Heim. Die angegebene Zimmergröße bezieht sich auf die Summe der Fläche aus dem Zimmer mit 16 m² und der übrigen Allgemeinfläche. Die WG liegt in einer Wohnung im 2. Obergeschoss mit insgesamt ca. 45 m² Wohnfläche. Sie besteht aus insgesamt zwei Zimmern plus Flur, Küche und Bad. Die moderne Küchenzeile verfügt über ein Cerankochfeld, Backofen und Kühlschrank. Die Küche ist mit einem Esstisch und drei Stühlen ausgestattet und bietet Platz für gemeinsames Essen und Trinken. Das Bad hat ein Fenster, Dusche und großes Waschbecken. Ein Badschrank bietet Platz für Utensilien. MÖBLIERUNG Die beiden Zimmer sind jeweils mit einem Bett (140 cm breit), einem Kleiderschrank und einem Schreibtisch ausgestattet. Die Einbauküche mit Elektrogeräten sowie die Deckenlampen in jedem Raum stehen ebenfalls für Sie bereit. Die weitere Möblierung mit Decken, Lampen, Dekoration etc. ist nicht enthalten. Mindestmietdauer 12 Monate. Das Haus ist ein reines WG-Haus, nur mit jungen Leuten - Azubis/Studis - zwischen 18 - 30 Jahren. Die 6 Wohnungen im Haus bestehen aus 2er- und 3er-WG's. Man feiert und chillt gern mal zusammen, macht Sport, kocht gemeinsam oder sitzt gemütlich draußen und grillt. Wenn das dein Ding ist, melde dich! Die monatlichen Kosten teilen sich wie folgt auf: a) Miete (Kaltmiete) 330 € für das 16 m² WG-Zimmer b) Nebenkostenpauschale (ohne Strom/Gas) 65 € (pauschal pro Person 65 €) c) Energieversorger Strom + Gas zusammen ca. 60-70 € pro Person (dieser Betrag ist direkt an die Stadtwerke Bielefeld zu überweisen und kann je nach Verbrauch und Energiekosten variieren)

Número da propriedade: 25019002c - 33607 Bielefeld – Mitte

Detalhes do equipamento

WG-LEBEN

In dieser Wohnung im 2. Obergeschoss sind alle zwei Zimmer frei. Ideal für die Neugründung einer 2-er-WG.

In dem Haus ist noch eine weitere WG-Wohnung mit 3 Zimmer frei. Hier findet also eine WG mit 5 Personen Platz. Für das WG-Leben ist draußen eine Sitzecke, um die Sonne zu genießen, draußen zu rauchen und auch zusammen sitzen und grillen zu können.

SONSTIGES

Im Keller steht für die Wäsche eine komplette Waschanlage mit MIELE Waschmaschine und MIELE Trockner gegen Entgelt zur Verfügung. Ein Wäscheständer, Bügeleisen und Bügelbrett kann man kostenlos nutzen.

Alles andere in der Wohnung stimmt Ihr dann untereinander ab. Die Kosten für Strom & Gas, den Putzplan, gemeinsame leckere Kochabende in der Küche oder die Grill-Party-Planung...

Wir freuen uns, wenn Ihr Interesse an unserer WG gefunden habt. Längerfristiges Mietverhältnis gewünscht.

Número da propriedade: 25019002c - 33607 Bielefeld – Mitte

Tudo sobre a localização

Die WG-Wohnung liegt im Stadtteil Mitte (Heeper Straße 210) an einer zentralen Einfallstraße von Bielefeld. Sämtliche Einkaufsmöglichkeiten sowie die Einstiegsmöglichkeiten zum ÖPNV liegen im direkten Umfeld und sind gut zu Fuß zu erreichen. - Lidl, Netto, Combi in 5 Gehminuten - Apotheken, Bäckereien, Frisöre, Kiosk, Sparkasse in 2 Gehminuten - Bushaltestelle Lohbreite in 2 Minuten - Bahnhof-Ost in ca. 650 m Entfernung - Entfernung zur Innenstadt ca. 10 Minuten mit dem Fahrrad oder Bus - Parkanlage Lutter in ca. 100 Meter Falls du ein Auto hast, findet das in der Seitenstraße Platz. Für das Fahrrad steht im Keller ein Fahrradabstellraum zur Verfügung.

Número da propriedade: 25019002c - 33607 Bielefeld – Mitte

Outras informações

Es liegt ein Energieverbrauchsausweis vor. Dieser ist gültig bis 24.8.2027. Endenergieverbrauch beträgt 143.50 kwh/(m²*a). Wesentlicher Energieträger der Heizung ist Gas. Das Baujahr des Objekts lt. Energieausweis ist 1950. Die Energieeffizienzklasse ist E. HAFTUNG Wir weisen darauf hin, dass die von uns weitergegebenen Objektinformationen, Unterlagen, Pläne etc. vom Verkäufer bzw. Vermieter stammen. Eine Haftung für die Richtigkeit oder Vollständigkeit der Angaben übernehmen wir daher nicht. Es obliegt daher unseren Kunden, die darin enthaltenen Objektinformationen und Angaben auf ihre Richtigkeit hin zu überprüfen. Alle Immobilienangebote sind freibleibend und vorbehaltlich Irrtümer, Zwischenverkauf- und Vermietung oder sonstiger Zwischenverwertung. UNSER SERVICE FÜR SIE ALS EIGENTÜMER Planen Sie den Verkauf oder die Vermietung Ihrer Immobilie, so ist es für Sie wichtig, deren Marktwert zu kennen. Lassen Sie kostenfrei und unverbindlich den aktuellen Wert Ihrer Immobilie professionell durch einen unserer Immobilienspezialisten einschätzen. Unser bundesweites und internationales Netzwerk ermöglicht es uns, Verkäufer bzw. Vermieter und Interessenten bestmöglich zusammenzuführen.

Número da propriedade: 25019002c - 33607 Bielefeld – Mitte

Pessoa de contacto

Para mais informações, queira contactar a sua pessoa de contacto:

VON POLL IMMOBILIEN

Hermannstraße 1 / Ecke Niederwall Bielefeld

E-Mail: bielefeld@von-poll.com

To Disclaimer of von Poll Immobilien GmbH

www.von-poll.com