

Bielefeld – Ummeln

# Bielefeld-Ummeln: Einfamilienhaus auf großem Grundstück!

Número da propriedade: 24019012



[www.von-poll.com](http://www.von-poll.com)

PREÇO DE COMPRA: 375.000 EUR • ÁREA: ca. 190 m<sup>2</sup> • QUARTOS: 8 • ÁREA DO TERRENO: 1.154 m<sup>2</sup>

Número da propriedade: 24019012 - 33649 Bielefeld – Ummeln

- Numa vista geral
- O imóvel
- Dados energéticos
- Plantas dos pisos
- Uma primeira impressão
- Detalhes do equipamento
- Tudo sobre a localização
- Outras informações
- Pessoa de contacto

Número da propriedade: 24019012 - 33649 Bielefeld – Ummeln

## Numa vista geral

Número da propriedade	24019012	Preço de compra	375.000 EUR
Área	ca. 190 m <sup>2</sup>	Natureza	
Forma do telhado	Telhado de sela	Comissão para arrendatários	Käuferprovision beträgt 3,57 % (inkl. MwSt.) des beurkundeten Kaufpreises
Disponibilidade	consoante marcação de visita	Tipo de construção	Sólido
Quartos	8	Área útil	ca. 0 m <sup>2</sup>
Quartos	6	Móveis	Terraço, WC de hóspedes, Jardim / uso partilhado, Cozinha embutida, Varanda
Casas de banho	2		
Ano de construção	1929		
Tipo de estacionamento	1 x Car port, 1 x Garagem		

Número da propriedade: 24019012 - 33649 Bielefeld – Ummeln

## Dados energéticos

Sistemas de aquecimento	Aquecimento central	Certificado Energético	Consumo energético final
Fonte de Energia	Óleo	Procura final de energia	361.60 kWh/m²a
Certificado Energético válido até	22.08.2034	Classificação energética	H
Aquecimento	Petróleo		

Número da propriedade: 24019012 - 33649 Bielefeld – Ummeln

## O imóvel



Número da propriedade: 24019012 - 33649 Bielefeld – Ummeln

## O imóvel



Número da propriedade: 24019012 - 33649 Bielefeld – Ummeln

## O imóvel



Número da propriedade: 24019012 - 33649 Bielefeld – Ummeln

## O imóvel





Número da propriedade: 24019012 - 33649 Bielefeld – Ummeln

## O imóvel



Número da propriedade: 24019012 - 33649 Bielefeld – Ummeln

## O imóvel



Número da propriedade: 24019012 - 33649 Bielefeld – Ummeln

## O imóvel



Número da propriedade: 24019012 - 33649 Bielefeld – Ummeln

## O imóvel



Número da propriedade: 24019012 - 33649 Bielefeld – Ummeln

## O imóvel



Número da propriedade: 24019012 - 33649 Bielefeld – Ummeln

## O imóvel



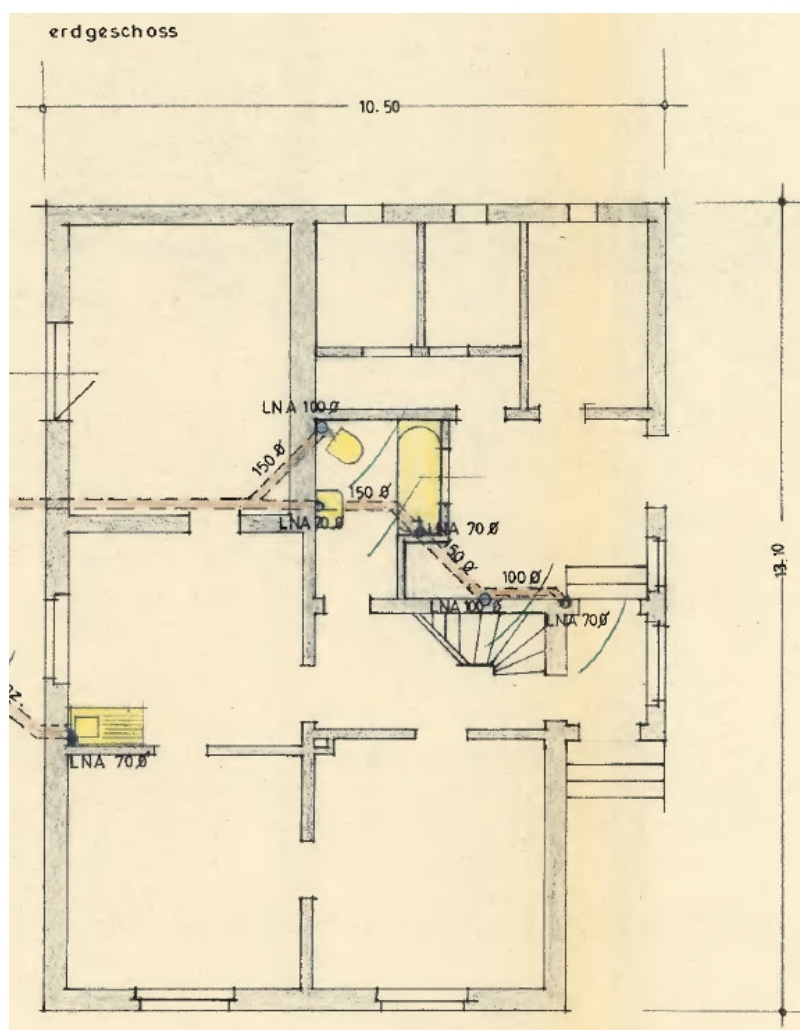
Número da propriedade: 24019012 - 33649 Bielefeld – Ummeln

## O imóvel



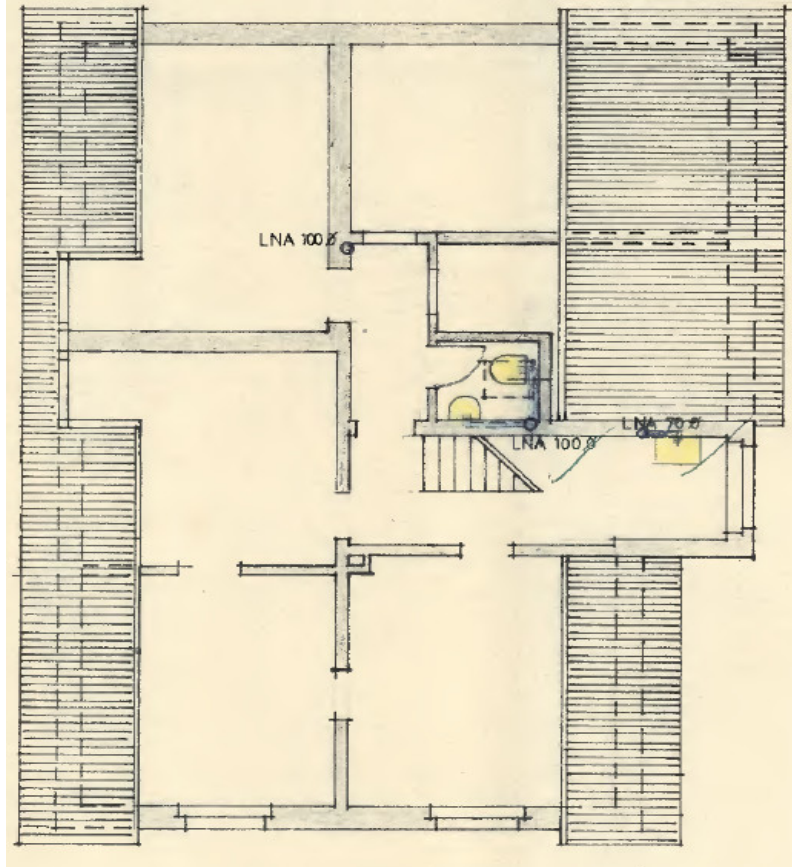
Número da propriedade: 24019012 - 33649 Bielefeld – Ummeln

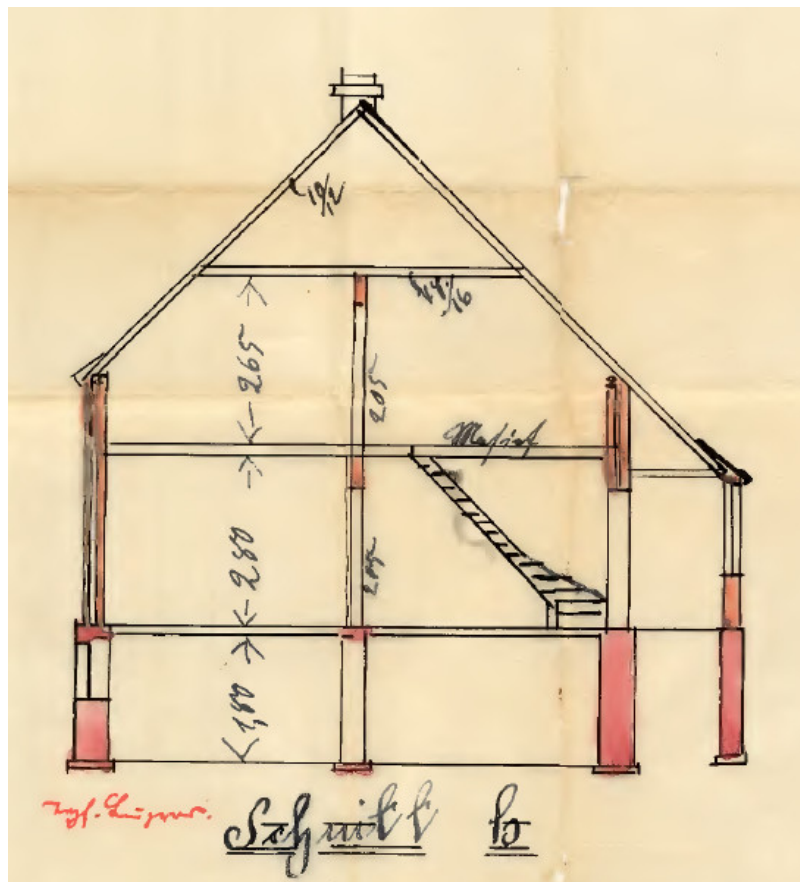
## Plantas dos pisos

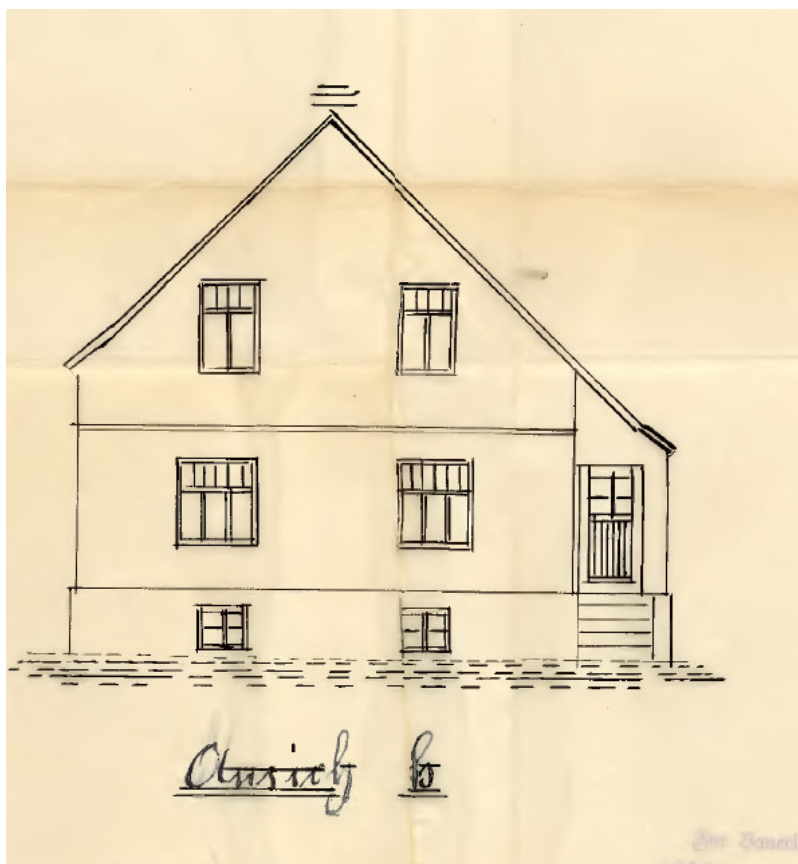




dachgeschoss







Esta planta não é à escala. Os documentos foram-nos entregues pelo cliente. Por conseguinte, não podemos assumir qualquer responsabilidade pela exatidão das indicações.

Número da propriedade: 24019012 - 33649 Bielefeld – Ummeln

## Uma primeira impressão

Dieses großzügige Wohnhaus mit dem Ursprungsbaujahr 1927 befindet sich auf einem ca. 1154 m<sup>2</sup> großen Grundstück und bietet eine Wohnfläche von ca. 190 m<sup>2</sup>. Die grundsolide Bausubstanz ist der optimale Ausgangspunkt, diese Immobilie so zu modernisieren, wie es der heutigen Zeit und Ihren persönlichen Vorstellungen entspricht. Im großen, sonnigen Garten genießen Sie Schutz und Rückzug vor der städtischen Geschäftigkeit. Die Kinder und Haustiere finden hier genügend Spielfläche und Sie einen gesunden Ausgleich, sei es zum Gärtnern oder zur Entspannung. Die Immobilie ist vollunterkellert und verfügt über insgesamt vier Kellerräume. Die Einbauküche im Erdgeschoss, sowie die zwei Stellplätze direkt am Haus runden unser Angebot ab. Haben wir Ihr Interesse geweckt? Dann freuen wir uns auf Ihre schriftliche Kontaktaufnahme per Mail!

Número da propriedade: 24019012 - 33649 Bielefeld – Ummeln

## Detalhes do equipamento

### HIGHLIGHTS DIESER IMMOBILIE

- + freistehendes Haus
- + ruhige Lage
- + großes Grundstück
- + Garage
- + Carport

Número da propriedade: 24019012 - 33649 Bielefeld – Ummeln

## Tudo sobre a localização

Der Ortsteil Ummeln liegt im Süden der kreisfreien Stadt Bielefeld und gehört zum Stadtbezirk Brackwede, den flächenmäßig größten Stadtteil Bielefelds. Ummeln grenzt an Holtkamp und Quelle und ist aufgrund seiner naturnahen Lage und seiner guten Verkehrsanbindung besonders beliebt bei jungen Familien. Ummeln liegt südwestlich des Teutoburger Waldes auf halbem Wege zwischen den Stadtzentren von Bielefeld und Gütersloh. Der Ortsteil Ummeln verfügt über eine sehr gute Verkehrsanbindung. Mitten durch Brackwede führt die sogenannte Bielefelder Hauptstraße, die Detmolder Straße, die Bielefeld mit dem Regierungssitz Detmold verbindet. Somit sind Sie in alle Richtungen sehr gut angebunden. Die freistehende Immobilie befindet sich in einer ruhigen Anliegerstraße in gepflegter Nachbarschaft mit 1-2 Familienhausbebauung, unmittelbar an einer Verkehrsstraße angebunden.

Número da propriedade: 24019012 - 33649 Bielefeld – Ummeln

## Outras informações

Es liegt ein Energiebedarfsausweis vor. Dieser ist gültig bis 22.8.2034. Endenergiebedarf beträgt 361.60 kWh/(m<sup>2</sup>\*a). Wesentlicher Energieträger der Heizung ist Öl. Das Baujahr des Objekts lt. Energieausweis ist 1927. Die Energieeffizienzklasse ist H.

GELDWÄSCHE Als Immobilienmaklerunternehmen ist die von Poll Immobilien GmbH nach § 2 Abs. 1 Nr. 14 und § 11 Abs. 1, 2 Geldwäschegesetz (GwG) dazu verpflichtet, bei der Begründung einer Geschäftsbeziehung die Identität des Vertragspartners festzustellen und zu überprüfen, bzw. sobald ein ernsthaftes Interesse an der Durchführung des Immobilienkaufvertrages besteht. Hierzu ist es erforderlich, dass wir nach § 11 Abs. 4 GwG die relevanten Daten Ihres Personalausweises festhalten (wenn Sie als natürliche Person handeln) – beispielsweise mittels einer Kopie. Bei einer juristischen Person benötigen wir eine Kopie des Handelsregisterauszugs, aus welchem der wirtschaftlich Berechtigte hervorgeht. Das Geldwäschegesetz sieht vor, dass der Makler die Kopien bzw. Unterlagen fünf Jahre aufbewahren muss. Als unser Vertragspartner haben Sie auch eine Mitwirkungspflicht nach § 11 Abs. 6 GwG.

HAFTUNG Wir weisen darauf hin, dass die von uns weitergegebenen Objektinformationen, Unterlagen, Pläne etc. vom Verkäufer bzw. Vermieter stammen. Eine Haftung für die Richtigkeit oder Vollständigkeit der Angaben übernehmen wir daher nicht. Es obliegt daher unseren Kunden, die darin enthaltenen Objektinformationen und Angaben auf ihre Richtigkeit hin zu überprüfen. Alle Immobilienangebote sind freibleibend und vorbehaltlich Irrtümer, Zwischenverkauf- und Vermietung oder sonstiger Zwischenverwertung. UNSER SERVICE FÜR SIE ALS EIGENTÜMER Planen Sie den Verkauf oder die Vermietung Ihrer Immobilie, so ist es für Sie wichtig, deren Marktwert zu kennen. Lassen Sie kostenfrei und unverbindlich den aktuellen Wert Ihrer Immobilie professionell durch einen unserer Immobilienspezialisten einschätzen. Unser bundesweites und internationales Netzwerk ermöglicht es uns, Verkäufer bzw. Vermieter und Interessenten bestmöglich zusammenzuführen.

Número da propriedade: 24019012 - 33649 Bielefeld – Ummeln

## Pessoa de contacto

Para mais informações, queira contactar a sua pessoa de contacto:

VON POLL IMMOBILIEN

---

Hermannstraße 1 / Ecke Niederwall Bielefeld

E-Mail: [bielefeld@von-poll.com](mailto:bielefeld@von-poll.com)

*To Disclaimer of von Poll Immobilien GmbH*

---

[www.von-poll.com](http://www.von-poll.com)