

Bielefeld – Senne

# Bielefeld-Senne: Doppelhaushälfte | Erstbezug | Buschkampviertel | Luft-Wärmepumpe | 111,82 m<sup>2</sup> Wfl.

Número da propriedade: 24019000h

Neuvorstellung



[www.von-poll.com](http://www.von-poll.com)

PREÇO DE COMPRA: 429.000 EUR • ÁREA: ca. 114,2 m<sup>2</sup> • QUARTOS: 4 • ÁREA DO TERRENO: 351 m<sup>2</sup>

Número da propriedade: 24019000h - 33659 Bielefeld – Senne

- Numa vista geral
- O imóvel
- Dados energéticos
- Plantas dos pisos
- Uma primeira impressão
- Detalhes do equipamento
- Tudo sobre a localização
- Outras informações
- Pessoa de contacto

Número da propriedade: 24019000h - 33659 Bielefeld – Senne

## Numa vista geral

Número da propriedade	24019000h	Preço de compra	429.000 EUR
Área	ca. 114,2 m <sup>2</sup>	Natureza	Casa geminada
Forma do telhado	Telhado de sela	Comissão para arrendatários	Käuferprovision beträgt 3,57 % (inkl. MwSt.) des beurkundeten Kaufpreises
Disponibilidade	consoante marcação de visita	Tipo de construção	Sólido
Quartos	4	Área útil	ca. 0 m <sup>2</sup>
Quartos	3	Móveis	Terraço, WC de hóspedes, Jardim / uso partilhado
Casas de banho	1		
Ano de construção	2024		
Tipo de estacionamento	1 x Garagem		

Número da propriedade: 24019000h - 33659 Bielefeld – Senne

## Dados energéticos

Sistemas de aquecimento	Aquecimento por chão radiante	Certificado Energético	Legally not required
Aquecimento	Bomba de calor ar-água		

Número da propriedade: 24019000h - 33659 Bielefeld – Senne

## O imóvel





Número da propriedade: 24019000h - 33659 Bielefeld – Senne

## O imóvel



Número da propriedade: 24019000h - 33659 Bielefeld – Senne

## O imóvel





Número da propriedade: 24019000h - 33659 Bielefeld – Senne

## O imóvel





Número da propriedade: 24019000h - 33659 Bielefeld – Senne

## O imóvel



Número da propriedade: 24019000h - 33659 Bielefeld – Senne

## O imóvel



NORDANSICHT DHH 2

Número da propriedade: 24019000h - 33659 Bielefeld – Senne

## O imóvel

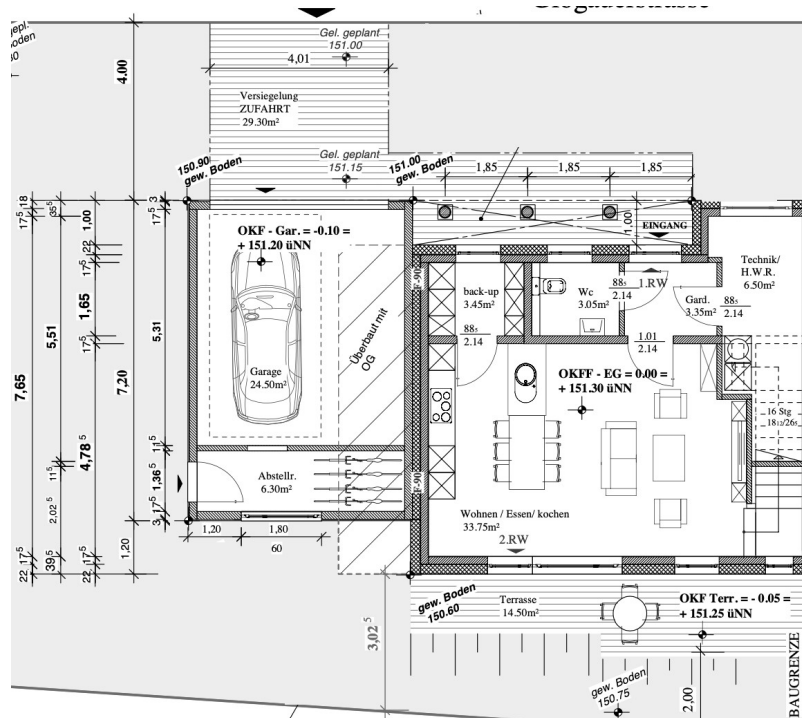


SUEDANSICHT DHH 2

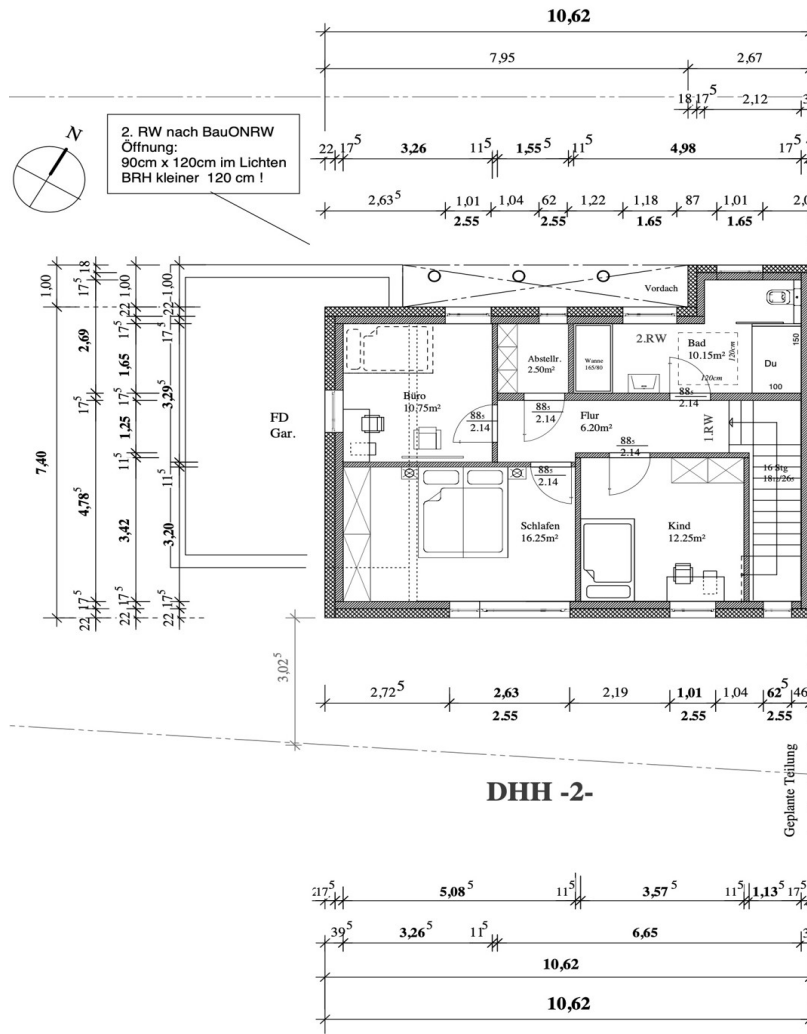


Número da propriedade: 24019000h - 33659 Bielefeld – Senne

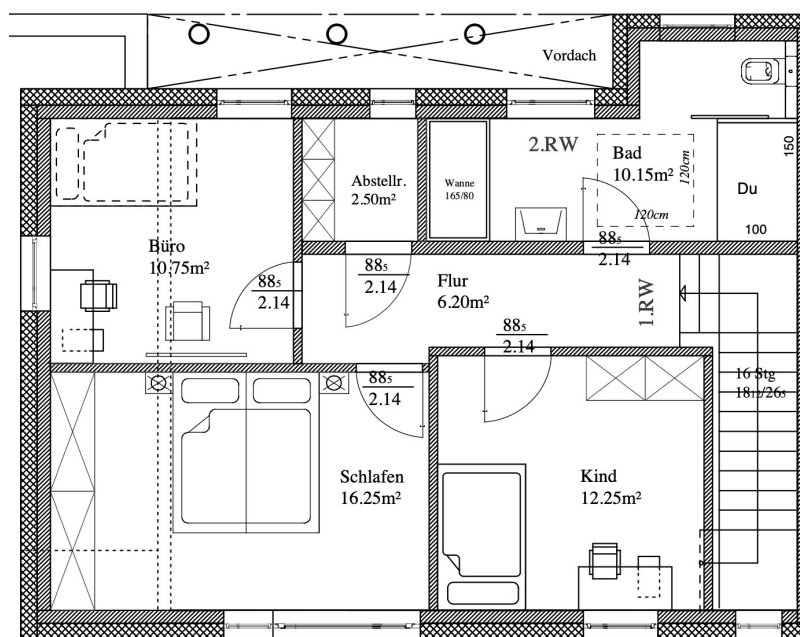
# Plantas dos pisos











Esta planta não é à escala. Os documentos foram-nos entregues pelo cliente. Por conseguinte, não podemos assumir qualquer responsabilidade pela exatidão das indicações.

Número da propriedade: 24019000h - 33659 Bielefeld – Senne

## Uma primeira impressão

Diese hochwertige Doppelhaushälfte im Erstbezug bietet eine großzügige Wohnfläche von insgesamt ca. 114 m<sup>2</sup>, die sich über zwei Etagen erstreckt. Im Erdgeschoss stehen Ihnen ca. 50 m<sup>2</sup> zur Verfügung, die eine moderne und offene Raumaufteilung ermöglichen. Das Obergeschoss ergänzt die Wohnfläche um weitere ca. 58 m<sup>2</sup> und bietet ausreichend Platz für drei Schlafzimmer und ein stilvolles und großes Badezimmer. Mit vier Zimmern insgesamt erfüllt dieses Haus die Ansprüche moderner Familien und Paare gleichermaßen. Besonders hervorzuheben ist die Ausstattung, die höchsten Neubausstandart und Energieeffizienz gewährleistet. Alle Wohnräume sind mit einer Fußbodenheizung ausgestattet. Die Wärmeversorgung erfolgt über eine innovative Luft-Wärmepumpe, die nicht nur effizient, sondern auch umweltfreundlich ist. Das Warmwasser wird über einen separaten 150-Liter-Warmwasserspeicher bereitgestellt, was eine konstante Versorgung gewährleistet. Die verbauten Fenster aus grauem Kunststoff sind 3-fach verglast und sorgen nicht nur für hervorragende Schallschutz- und Wärmedämmeigenschaften, sondern auch für ein modernes Erscheinungsbild. Die integrierten Rollläden lassen sich bequem per Elektroantrieb steuern. Die Dämmung des Gebäudes erfolgt mit einer über 200 mm dicken Mineralwolle-Dämmung. Die große Garage bietet ausreichend Platz für ein Fahrzeug und zusätzlichen Stauraum im hinteren Bereich was insbesondere für Familien oder Handwerker von Vorteil ist. Die moderne Architektur und die durchdachte Raumaufteilung machen dieses Haus zu einem idealen Ort für komfortables und stilvolles Wohnen. Überzeugen Sie sich selbst bei einer Besichtigung von den Vorzügen dieses Neubaus und erleben Sie, wie angenehm und effizient das Wohnen in einem Haus sein kann, das mit modernster Technik und hochwertiger Ausstattung aufwartet.

Número da propriedade: 24019000h - 33659 Bielefeld – Senne

## Detalhes do equipamento

### WEITERE HIGHLIGHTS DER IMMOBILIE

- + Fußbodenheizung in allen Räumen
- + Innen- und Außenbänke aus Granit
- + Dachdämmung mit >200 mm Mineralwolle-Dämmung
- + moderne Zentralheizung - Luft-Wärmepumpe
- + Kunststoff-Fenster mit 3-fach Verglasung und grauer Oberfläche
- + große Garage und separater Abstellraum in der Garage
- + Gäste-WC im Erdgeschoss
- + Hauswirtschaftsraum im Erdgeschoss



Número da propriedade: 24019000h - 33659 Bielefeld – Senne

## Tudo sobre a localização

Der Bielefelder Stadtteil Senne ist südlich des Teutoburger Waldes und ist sehr gut an die angrenzenden Städte und Autobahn angebunden. Erkunden Sie die aufgeschlossene Großstadt Bielefeld, die sich in den letzten Jahren zur wirtschaftlichen und kulturellen Metropole Ostwestfalens entwickelt hat. Namhafte und hochwertige Einkaufsmöglichkeiten, kleinere Shops, verschiedene Restaurants und Cafés, sorgen für eine angenehme, über die Stadtgrenzen hinaus bekannte Lebensqualität. Zahlreiche Freizeitaktivitäten wie Golf, Tennis, Reiten oder Wandern stehen Ihnen in der näheren Umgebung zur Verfügung. Von hier aus können Sie abenteuerliche Ausflüge in den nahegelegenen Teutoburger Wald und das Lippische Bergland unternehmen. Die Bielefelder Innenstadt ist in wenigen Minuten mit dem Auto, dem Zug, der Straßenbahn oder mit der Buslinie zu erreichen. Gute Verkehrsanbindung über die Region hinaus bieten die Autobahn A2 und A33. Der naheliegende Flugplatz Bielefeld ist bekannt als einer der Schwerpunktflugplätze für den Geschäftsreiseverkehr in NRW. Zeitnah sind Sie aber auch an den Flughäfen Paderborn-Lippstadt, Hannover und Dortmund. So wohnen Sie rundum gut versorgt vor den Toren der Großstadt Bielefeld.

Número da propriedade: 24019000h - 33659 Bielefeld – Senne

## Outras informações

GELDWÄSCHE Als Immobilienmaklerunternehmen ist die von Poll Immobilien GmbH nach § 2 Abs. 1 Nr. 14 und § 11 Abs. 1, 2 Geldwäschegesetz (GwG) dazu verpflichtet, bei der Begründung einer Geschäftsbeziehung die Identität des Vertragspartners festzustellen und zu überprüfen, bzw. sobald ein ernsthaftes Interesse an der Durchführung des Immobilienkaufvertrages besteht. Hierzu ist es erforderlich, dass wir nach § 11 Abs. 4 GwG die relevanten Daten Ihres Personalausweises festhalten (wenn Sie als natürliche Person handeln) – beispielsweise mittels einer Kopie. Bei einer juristischen Person benötigen wir eine Kopie des Handelsregisterauszugs, aus welchem der wirtschaftlich Berechtigte hervorgeht. Das Geldwäschegesetz sieht vor, dass der Makler die Kopien bzw. Unterlagen fünf Jahre aufbewahren muss. Als unser Vertragspartner haben Sie auch eine Mitwirkungspflicht nach § 11 Abs. 6 GwG.

HAFTUNG Wir weisen darauf hin, dass die von uns weitergegebenen Objektinformationen, Unterlagen, Pläne etc. vom Verkäufer bzw. Vermieter stammen. Eine Haftung für die Richtigkeit oder Vollständigkeit der Angaben übernehmen wir daher nicht. Es obliegt daher unseren Kunden, die darin enthaltenen Objektinformationen und Angaben auf ihre Richtigkeit hin zu überprüfen. Alle Immobilienangebote sind freibleibend und vorbehaltlich Irrtümer, Zwischenverkauf- und Vermietung oder sonstiger Zwischenverwertung. UNSER SERVICE FÜR SIE ALS EIGENTÜMER Planen Sie den Verkauf oder die Vermietung Ihrer Immobilie, so ist es für Sie wichtig, deren Marktwert zu kennen. Lassen Sie kostenfrei und unverbindlich den aktuellen Wert Ihrer Immobilie professionell durch einen unserer Immobilienspezialisten einschätzen. Unser bundesweites und internationales Netzwerk ermöglicht es uns, Verkäufer bzw. Vermieter und Interessenten bestmöglich zusammenzuführen.

Número da propriedade: 24019000h - 33659 Bielefeld – Senne

## Pessoa de contacto

Para mais informações, queira contactar a sua pessoa de contacto:

VON POLL IMMOBILIEN

---

Hermannstraße 1 / Ecke Niederwall Bielefeld  
E-Mail: [bielefeld@von-poll.com](mailto:bielefeld@von-poll.com)

*To Disclaimer of von Poll Immobilien GmbH*

---

[www.von-poll.com](http://www.von-poll.com)