

Saarlouis / Lisdorf

VERKAUFT Großzügiges Wohnen für die ganze Familie – Mehrgenerationenhaus mit Maisonette

Número da propriedade: 23171168



ÁREA: ca. 330 m² • QUARTOS: 8 • ÁREA DO TERRENO: 491 m²

Número da propriedade: 23171168 - 66740 Saarlouis / Lisdorf

- Numa vista geral
- O imóvel
- Dados energéticos
- Plantas dos pisos
- Uma primeira impressão
- Tudo sobre a localização
- Outras informações
- Pessoa de contacto

Número da propriedade: 23171168 - 66740 Saarlouis / Lisdorf

Numa vista geral

Número da propriedade	23171168	Preço de compra	Sob consulta
Área	ca. 330 m ²	Comissão para arrendatários	Käuferprovision beträgt 3,57 % (inkl. MwSt.) des beurkundeten Kaufpreises
Quartos	8	Modernização / Reciclagem	2019
Quartos	5	Móveis	Terraço, WC de hóspedes, Jardim / uso partilhado, Cozinha embutida, Varanda
Casas de banho	3		
Ano de construção	1994		
Tipo de estacionamento	2 x Lugar de estacionamento ao ar livre, 1 x Garagem		

Número da propriedade: 23171168 - 66740 Saarlouis / Lisdorf

Dados energéticos

Sistemas de aquecimento	Aquecimento central	Certificado Energético	Consumo energético final
Fonte de Energia	Gás	Procura final de energia	94.09 kWh/m ² a
Certificado Energético válido até	02.12.2033	Classificação energética	C
Aquecimento	Gás	Ano de construção de acordo com o certificado energético	1994

Número da propriedade: 23171168 - 66740 Saarlouis / Lisdorf

O imóvel



Número da propriedade: 23171168 - 66740 Saarlouis / Lisdorf

O imóvel



Número da propriedade: 23171168 - 66740 Saarlouis / Lisdorf

O imóvel



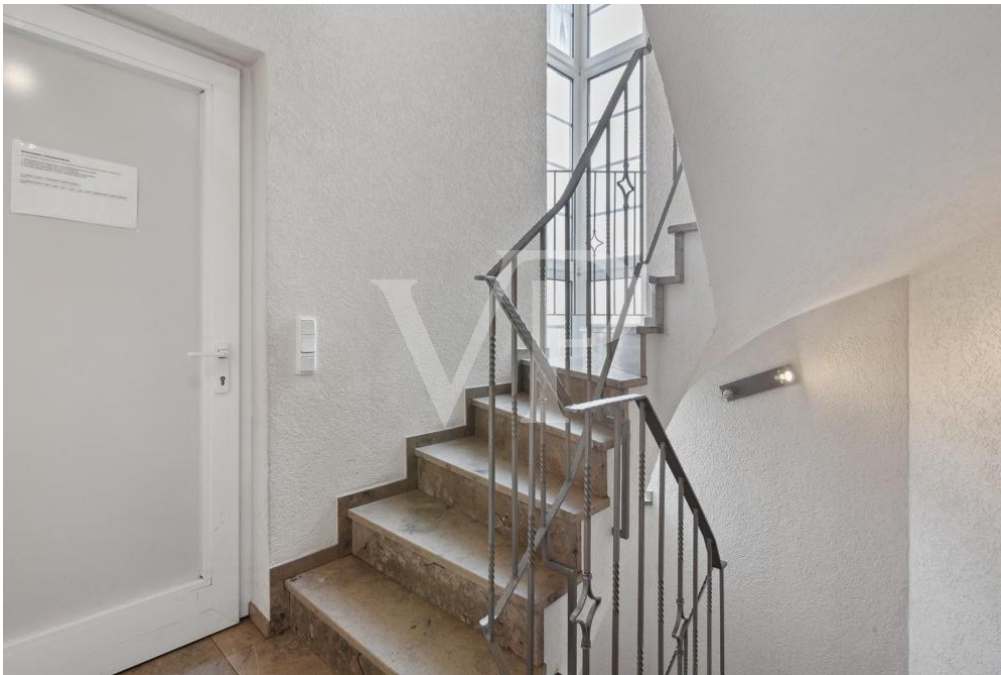
Número da propriedade: 23171168 - 66740 Saarlouis / Lisdorf

O imóvel



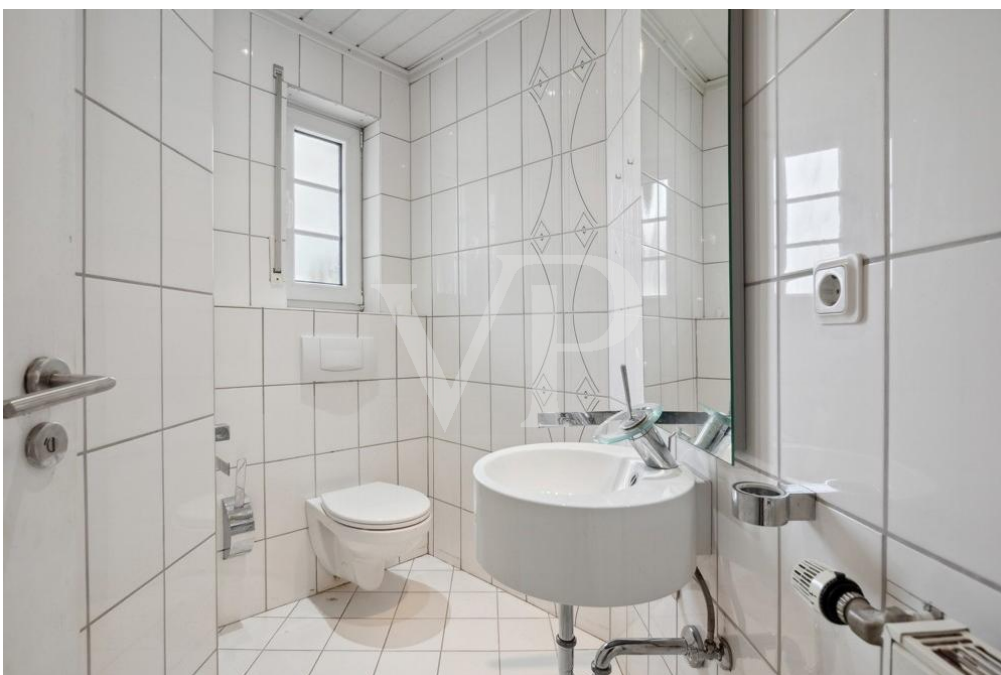
Número da propriedade: 23171168 - 66740 Saarlouis / Lisdorf

O imóvel



Número da propriedade: 23171168 - 66740 Saarlouis / Lisdorf

O imóvel



Número da propriedade: 23171168 - 66740 Saarlouis / Lisdorf

O imóvel



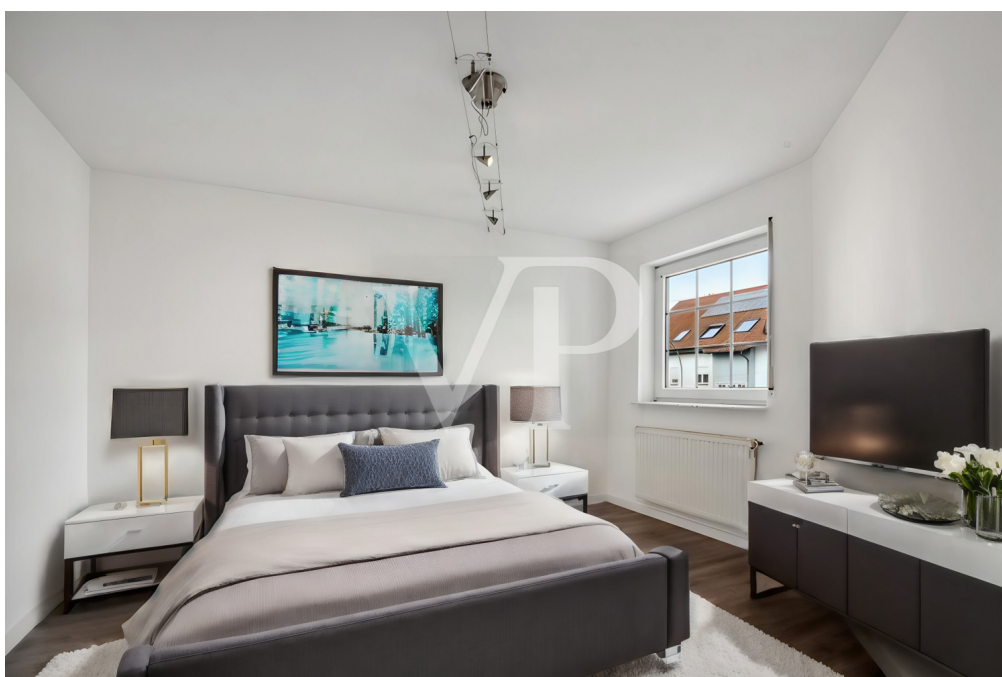
Número da propriedade: 23171168 - 66740 Saarlouis / Lisdorf

O imóvel



Número da propriedade: 23171168 - 66740 Saarlouis / Lisdorf

O imóvel



Número da propriedade: 23171168 - 66740 Saarlouis / Lisdorf

O imóvel



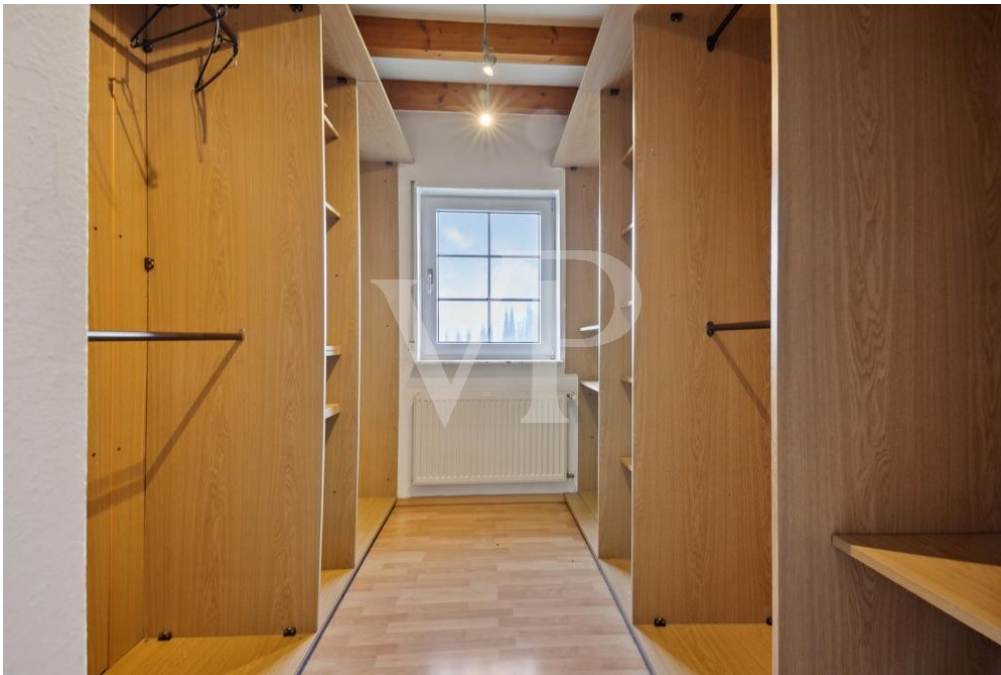
Número da propriedade: 23171168 - 66740 Saarlouis / Lisdorf

O imóvel



Número da propriedade: 23171168 - 66740 Saarlouis / Lisdorf

O imóvel



Número da propriedade: 23171168 - 66740 Saarlouis / Lisdorf

O imóvel



Número da propriedade: 23171168 - 66740 Saarlouis / Lisdorf

O imóvel



Número da propriedade: 23171168 - 66740 Saarlouis / Lisdorf

O imóvel



Número da propriedade: 23171168 - 66740 Saarlouis / Lisdorf

O imóvel



Immobilie gefunden, *Finanzierung* gelöst.

Jetzt persönliches Kaufbudget
berechnen und die passende
Finanzierungslösung ermitteln.

www.von-poll.com/finanzieren



Finanzierung
berechnen







Ihre Immobilienexperten in Ihrer Region

Eine kostenfreie Wertermittlung Ihrer Immobilie zahlt sich aus.
Kontaktieren Sie uns, wir freuen uns darauf, Sie persönlich und individuell zu beraten.

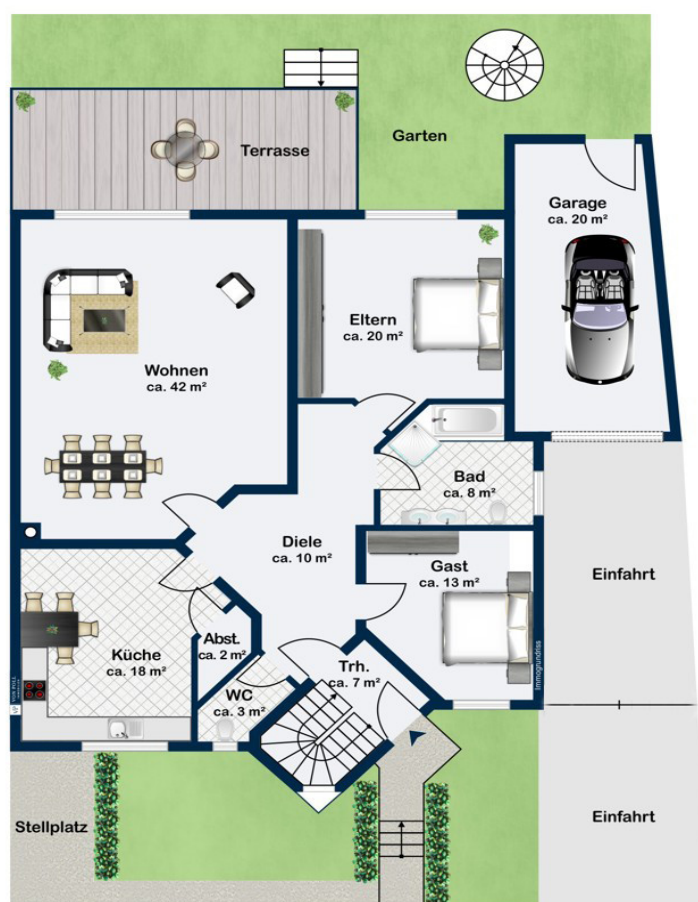
T.: 06831 - 98 63 23 0 / saarlouis@von-poll.com

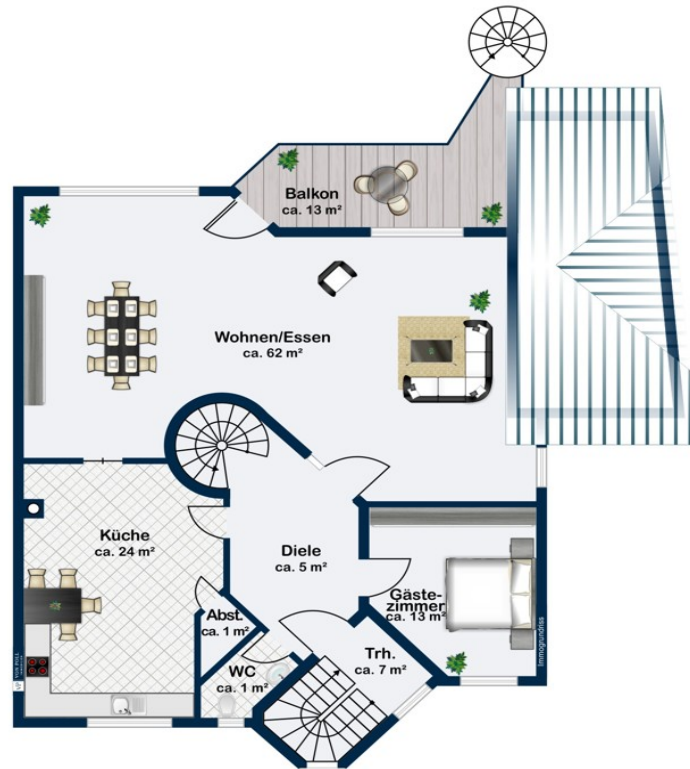


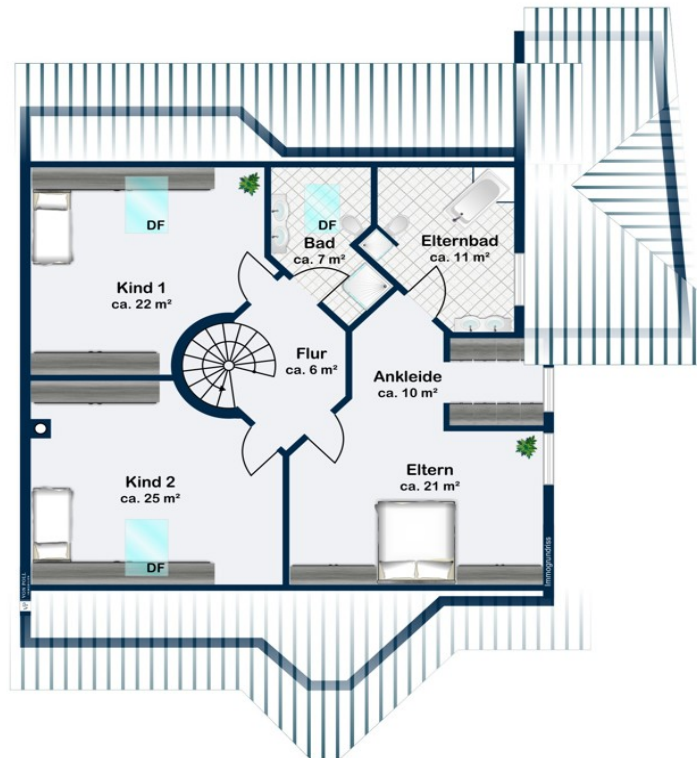
Nutzen Sie unsere Online-Immobilienbewertung schnell und einfach,
um einen ersten Richtwert für den Marktpreis Ihrer Immobilie zu erfahren.

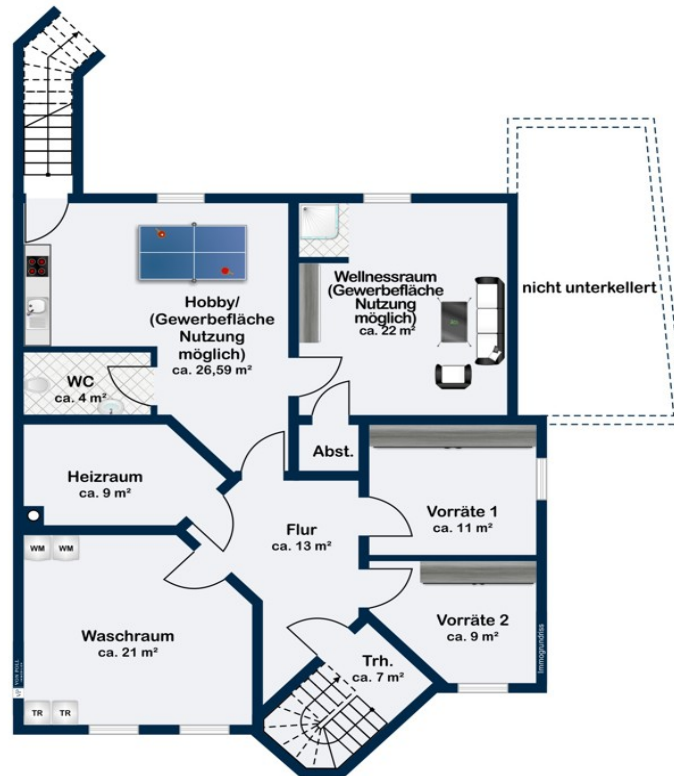
Número da propriedade: 23171168 - 66740 Saarlouis / Lisdorf

Plantas dos pisos









Esta planta não é à escala. Os documentos foram-nos entregues pelo cliente. Por conseguinte, não podemos assumir qualquer responsabilidade pela exatidão das indicações.

Número da propriedade: 23171168 - 66740 Saarlouis / Lisdorf

Uma primeira impressão

* VERKAUFT * Geräumiges Zweifamilienhaus für anspruchsvolle Familien! Zum Verkauf steht dieses große Zweifamilienhaus mit Potenzial, das im Jahr 1994 auf einem etwa 500 m² großen Grundstück errichtet wurde. Auf insgesamt ca. 330 m² ist die Immobilie in zwei abgetrennte Wohneinheiten aufgeteilt und verfügt im Untergeschoss außerdem über die Möglichkeit, die Räumlichkeiten als gewerbliche Flächen oder auch zu privaten Wohnzwecken zu nutzen. Das Erdgeschoss beeindruckt mit einer Wohnfläche von ca. 115 m². Hier erwarten Sie neben den zwei Schlafzimmern, ein Gäste- WC, ein Tageslichtbad mit Dusche und Badewanne, eine großzügige Küche mit separatem Abstellraum, sowie ein lichtdurchfluteter Wohn-/ Essbereich mit direktem Zugang zur Terrasse. Von hieraus genießen Sie einen idyllischen Blick in die Natur, während der südlich gelegene Garten zum Entspannen einlädt. Das Obergeschoss, verbunden durch eine charmante Wendeltreppe mit dem Dachgeschoss, umfasst ca. 215 m². Hier finden Sie ein Gästezimmer, ein Gäste- WC, eine großzügige Küche mit separatem Abstellraum und einen lichtdurchfluteten Wohn-/ Essbereich mit Zugang zu einem großen Balkon. Die Wendeltreppe am Balkon führt in den liebevollen Garten. Im Dachgeschoss erwarten Sie zwei Kinderzimmer, ein Kinderbad mit Dusche sowie ein Elternschlafzimmer mit begehbarem Kleiderschrank und einem Badezimmer mit Dusche und Badewanne. Die hohen Decken verleihen den Räumen eine großzügige Atmosphäre, die zum Wohlfühlen einlädt. Im Untergeschoss befinden sich neben den Heizungs- und Vorratsräumen ein Wellnessbereich sowie ein Hobbyraum mit WC. Diese Räumlichkeiten bieten die Möglichkeit einer gewerblichen Nutzung auf ca. 50 m² und unterstreichen die Vielseitigkeit dieser Immobilie. Die vorliegenden Räumlichkeiten bieten auch die Option, eine eigenständige kleine Wohneinheit für private Wohnzwecke zu gestalten, und präsentieren somit insgesamt eine flexible Nutzungsmöglichkeit des Hauses. Bei der Befeuerung der Immobilie handelt es sich um eine Gas-Brennwertheizung, welche aus 2019 stammt. Überzeugen Sie sich selbst von diesem Immobilienangebot und vereinbaren Sie einen persönlichen Besichtigungstermin mit uns! Bitte halten Sie uns hierfür einen Banknachweis bereit, vielen Dank für Ihr Verständnis.

Número da propriedade: 23171168 - 66740 Saarlouis / Lisdorf

Tudo sobre a localização

Lisdorf ist ein charmanter Ort im Saarland, der sich durch seine idyllische Lage und eine ausgezeichnete Lebensqualität auszeichnet. Die Infrastruktur in Lisdorf ist bestens ausgebaut. In unmittelbarer Nähe finden sich Einkaufsmöglichkeiten für den täglichen Bedarf, Schulen, Kindergärten sowie vielfältige Freizeitangebote. Die lokalen Geschäfte und Restaurants tragen zum gemütlichen Ambiente bei und bieten die Gelegenheit, das gesellschaftliche Leben im Ort zu genießen. Für Naturliebhaber und Freizeitsportler bietet Lisdorf zahlreiche Möglichkeiten zur Erholung. Die umliegende Landschaft lädt zu Spaziergängen, Radtouren und Wanderungen ein. Parks und Grünflächen sorgen für eine angenehme Umgebung, in der man die Natur in vollen Zügen genießen kann. Die Autobahnen in der Nähe ermöglichen eine schnelle Anbindung an die umliegenden Städte, während der öffentliche Nahverkehr eine bequeme und umweltfreundliche Alternative bietet.

Número da propriedade: 23171168 - 66740 Saarlouis / Lisdorf

Outras informações

Es liegt ein Energiebedarfsausweis vor. Dieser ist gültig bis 2.12.2033. Endenergiebedarf beträgt 94.09 kWh/(m²*a). Wesentlicher Energieträger der Heizung ist Gas. Das Baujahr des Objekts lt. Energieausweis ist 1994. Die Energieeffizienzklasse ist C.

Número da propriedade: 23171168 - 66740 Saarlouis / Lisdorf

Pessoa de contacto

Para mais informações, queira contactar a sua pessoa de contacto:

Marie-Louise Frank

Großer Markt 4 Saarlouis
E-Mail: saarlouis@von-poll.com

To Disclaimer of von Poll Immobilien GmbH

www.von-poll.com