

Rehlingen

v e r k a u f t Einfamilienhaus mit großem Garten
in begehrter Wohnlage

Número da propriedade: 22171151



ÁREA: ca. 200 m² • QUARTOS: 7 • ÁREA DO TERRENO: 1.834 m²

Número da propriedade: 22171151 - 66780 Rehlingen

- Numa vista geral
- O imóvel
- Dados energéticos
- Plantas dos pisos
- Uma primeira impressão
- Detalhes do equipamento
- Tudo sobre a localização
- Outras informações
- Pessoa de contacto

Número da propriedade: 22171151 - 66780 Rehlingen

Numa vista geral

Número da propriedade	22171151
Área	ca. 200 m ²
Disponibilidade	09.08.2024
Quartos	7
Quartos	3
Casas de banho	3
Ano de construção	1973

Preço de compra	Sob consulta
Natureza	Casa unifamiliar / Moradia
Comissão para arrendatários	Käuferprovision beträgt 3,57 % (inkl. MwSt.) des beurkundeten Kaufpreises
Tipo de construção	Sólido
Área útil	ca. 203 m ²
Móveis	Terraço, Varanda

Número da propriedade: 22171151 - 66780 Rehlingen

Dados energéticos

Sistemas de aquecimento	Aquecimento central	Certificado Energético	Consumo energético final
Fonte de Energia	Gás	Procura final de energia	128.20 kWh/m²a
Certificado Energético válido até	15.12.2032	Classificação energética	D
Aquecimento	Gás	Ano de construção de acordo com o certificado energético	2012

Número da propriedade: 22171151 - 66780 Rehlingen

O imóvel



Número da propriedade: 22171151 - 66780 Rehlingen

O imóvel



Número da propriedade: 22171151 - 66780 Rehlingen

O imóvel



Número da propriedade: 22171151 - 66780 Rehlingen

O imóvel



Número da propriedade: 22171151 - 66780 Rehlingen

O imóvel



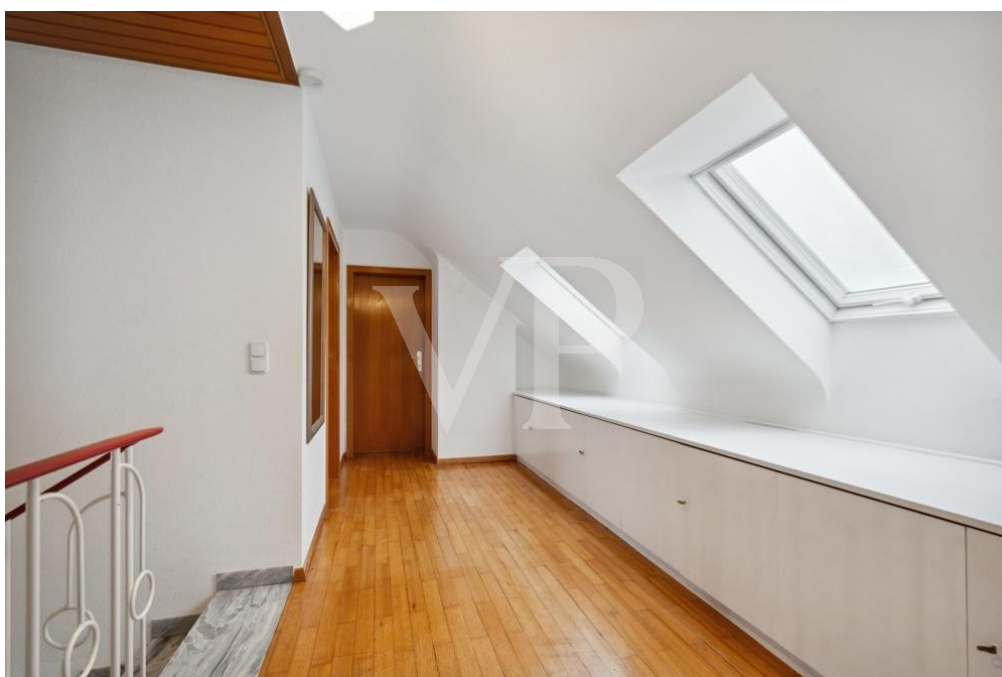
Número da propriedade: 22171151 - 66780 Rehlingen

O imóvel



Número da propriedade: 22171151 - 66780 Rehlingen

O imóvel



Número da propriedade: 22171151 - 66780 Rehlingen

O imóvel



Número da propriedade: 22171151 - 66780 Rehlingen

O imóvel



Número da propriedade: 22171151 - 66780 Rehlingen

O imóvel



Ihre Immobilienexperten in Ihrer Region

Eine kostenfreie Wertermittlung Ihrer Immobilie zahlt sich aus.
Kontaktieren Sie uns, wir freuen uns darauf, Sie persönlich und individuell zu beraten.

T.: 06831 - 98 63 23 0 / saarlouis@von-poll.com



Nutzen Sie unsere Online-Immobilienbewertung schnell und einfach,
um einen ersten Richtwert für den Marktpreis Ihrer Immobilie zu erfahren.

Número da propriedade: 22171151 - 66780 Rehlingen

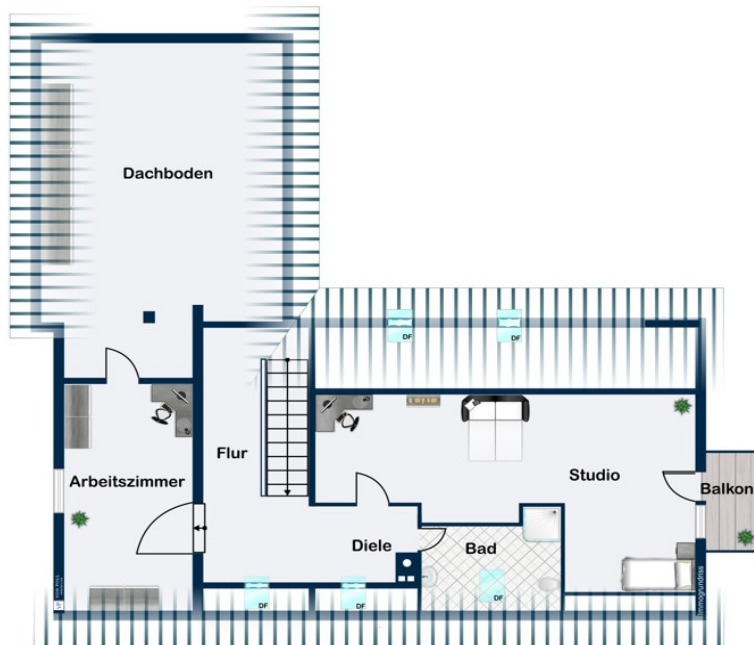
O imóvel



Número da propriedade: 22171151 - 66780 Rehlingen

Plantas dos pisos







Esta planta não é à escala. Os documentos foram-nos entregues pelo cliente. Por conseguinte, não podemos assumir qualquer responsabilidade pela exatidão das indicações.

Número da propriedade: 22171151 - 66780 Rehlingen

Uma primeira impressão

Komfortables Einfamilienhaus mit großem Grundstück in bester Umgebung ist derzeit reserviert. Das im Jahr 1973 in Massivbauweise errichtete Wohnhaus ist in einem sehr gepflegten Zustand und befindet sich in einem begehrten Wohngebiet von Rehlingen. Das ca. 1.834 m² große Grundstück ist in vier Parzellen aufgeteilt und bietet Ihnen daher die Möglichkeit, auf einer der Parzellen eine weitere Immobilie errichten zu lassen. Das großzügige Einfamilienhaus bietet Ihnen auf zwei Wohnetagen, auf ca. 200 m² Wohnfläche, ausreichend Platz zur individuellen Entfaltung der eigenen Wohnräume. Aufgrund der räumlichen Gestaltung ist auch eine Trennung in Wohn- und Officebereich möglich. Im ca. 130 m² großen Erdgeschoss vermittelt ein großzügiger Flur mit Garderobe Zugang zu allen Zimmern. Von der Küche gelangen Sie über das Esszimmer in das lichtdurchflutete Wohnzimmer mit angrenzendem großflächigem Balkon sowie Zugang und Blick in den schönen Garten, welcher südwestlich ausgerichtet ist. Hier lädt der Sommer zum gemütlichen Verweilen ein. Vervollständigt wird das Erdgeschoss durch drei weitere Zimmer und ein Bad mit Wanne, Dusche und WC. Im ca. 70 m² großen Dachgeschoss finden Sie ein Studio mit Balkon, ein Zimmer sowie ein Bad mit Dusche und den ausbaubaren Dachboden. Im Keller befinden sich insgesamt vier Räume, die als Hobbykeller und Abstellflächen genutzt werden können sowie ein großes Badezimmer mit Dusche und WC. Ein hoher, alter Baumbestand bietet an heißen Sommertagen schattige Plätzchen im Garten. Eine Garage und zwei Stellplätze runden das Angebot ab. Auf dem Platz der Garage besteht die Möglichkeit einer weiteren Bebauung. Überzeugen Sie sich selbst von diesem Immobilienangebot und vereinbaren Sie einen persönlichen Besichtigungstermin mit uns.

Número da propriedade: 22171151 - 66780 Rehlingen

Detalhes do equipamento

- Das ca. 1834 m² große Grundstück ist in 4 Parzellen aufgeteilt, teilweise als Bauplatz nutzbar.
- Marmorboden, Fliesen und Parkett
- Nutzfläche ca. 203 m²
- Gas Heizung 2012
- Fenster Holz Doppelverglasung 2001, überwiegend elektrische Rolläden
- Strom und Wasserleitungen 1973
- Bäder 1973
- Garage mit zwei Stellplätzen, abschliessbarer überdachter Durchgang zwischen Haus und Garage

Número da propriedade: 22171151 - 66780 Rehlingen

Tudo sobre a localização

Das gepflegte Wohngebäude befindet sich in einer sehr begehrten Wohnlage von Rehlingen. Die Gemeinde Rehlingen-Siersburg zählt zum Landkreis Saarlouis und ist mit ca. 16.000 Einwohnern zudem einer der flächengrößten Gemeinden des Saarlandes. Die ausgezeichnete Infrastruktur und Anbindung zur Autobahn (A8, A620) nach Luxembourg, Merzig, Dillingen, Saarlouis und Saarbrücken sowie die Nähe zu Schulen, Kindergärten, Ärzten und zahlreichen Einkaufsmöglichkeiten, machen die Gemeinde zu einer sehr nachgefragten Wohnlage. Hervorzuheben sind auch: - Lage im Herzen des Saar-Lor-Lux-Wirtschaftsraumes - Nachbarschaft zu großen Industrie- und Dienstleistungszentren - Flughäfen Saarbrücken und Luxemburg im Umkreis von ca. 50 km - Sehenswürdigkeiten: Burg Siersburg- Die Tropfsteinhöhle- Keltensiedlung-

Número da propriedade: 22171151 - 66780 Rehlingen

Outras informações

Es liegt ein Energiebedarfsausweis vor. Dieser ist gültig bis 15.12.2032.
Endenergiebedarf beträgt 128.20 kwh/(m²*a). Wesentlicher Energieträger der Heizung ist Gas. Das Baujahr des Objekts lt. Energieausweis ist 2012. Die Energieeffizienzklasse ist D. GELDWÄSCHE: Als Immobilienmaklerunternehmen ist die von Poll Immobilien GmbH nach § 2 Abs. 1 Nr. 14 und § 11 Abs. 1, 2 Geldwäschegesetz (GwG) dazu verpflichtet, bei der Begründung einer Geschäftsbeziehung die Identität des Vertragspartners festzustellen und zu überprüfen, bzw. sobald ein ernsthaftes Interesse an der Durchführung des Immobilienkaufvertrages besteht. Hierzu ist es erforderlich, dass wir nach § 11 Abs. 4 GwG die relevanten Daten Ihres Personalausweises festhalten (wenn Sie als natürliche Person handeln) – beispielsweise mittels einer Kopie. Bei einer juristischen Person benötigen wir eine Kopie des Handelsregisterauszugs, aus welchem der wirtschaftlich Berechtigte hervorgeht. Das Geldwäschegesetz sieht vor, dass der Makler die Kopien bzw. Unterlagen fünf Jahre aufbewahren muss. Als unser Vertragspartner haben Sie auch eine Mitwirkungspflicht nach § 11 Abs. 6 GwG.
HAFTUNG: Wir weisen darauf hin, dass die von uns weitergegebenen Objektinformationen, Unterlagen, Pläne etc. vom Verkäufer bzw. Vermieter stammen. Eine Haftung für die Richtigkeit oder Vollständigkeit der Angaben übernehmen wir daher nicht. Es obliegt daher unseren Kunden, die darin enthaltenen Objektinformationen und Angaben auf ihre Richtigkeit hin zu überprüfen. Alle Immobilienangebote sind freibleibend und vorbehaltlich Irrtümer, Zwischenverkauf- und Vermietung oder sonstiger Zwischenverwertung. UNSER SERVICE FÜR SIE ALS EIGENTÜMER: Planen Sie den Verkauf oder die Vermietung Ihrer Immobilie, so ist es für Sie wichtig, deren Marktwert zu kennen. Lassen Sie kostenfrei und unverbindlich den aktuellen Wert Ihrer Immobilie professionell durch einen unserer Immobilienspezialisten einschätzen. Unser bundesweites und internationales Netzwerk ermöglicht es uns, Verkäufer bzw. Vermieter und Interessenten bestmöglich zusammenzuführen.

Número da propriedade: 22171151 - 66780 Rehlingen

Pessoa de contacto

Para mais informações, queira contactar a sua pessoa de contacto:

Marie-Louise Frank

Großer Markt 4 Saarlouis
E-Mail: saarlouis@von-poll.com

To Disclaimer of von Poll Immobilien GmbH

www.von-poll.com