

Westendorf – Westendorf

# Moderne Wohnung in Top-Sonnenlage

*Número da propriedade: 0441255*



PREÇO DE COMPRA: 1.250.000 EUR • ÁREA: ca. 140 m<sup>2</sup> • QUARTOS: 6

Número da propriedade: 0441255 - 6363 Westendorf – Westendorf

- Numa vista geral
- O imóvel
- Dados energéticos
- Uma primeira impressão
- Detalhes do equipamento
- Tudo sobre a localização
- Outras informações
- Pessoa de contacto

Número da propriedade: 0441255 - 6363 Westendorf – Westendorf

## Numa vista geral

Número da propriedade	0441255
Área	ca. 140 m <sup>2</sup>
Forma do telhado	Telhado campo único
Quartos	6
Quartos	4
Casas de banho	2
Ano de construção	2000
Tipo de estacionamento	1 x Lugar de estacionamento ao ar livre

Preço de compra	1.250.000 EUR
Apartamento	Piso
Comissão para arrendatários	3,60% des Kaufpreises inkl. 20% MwSt.
Tipo de construção	Sólido
Móveis	Terraço, WC de hóspedes, Cozinha embutida, Varanda

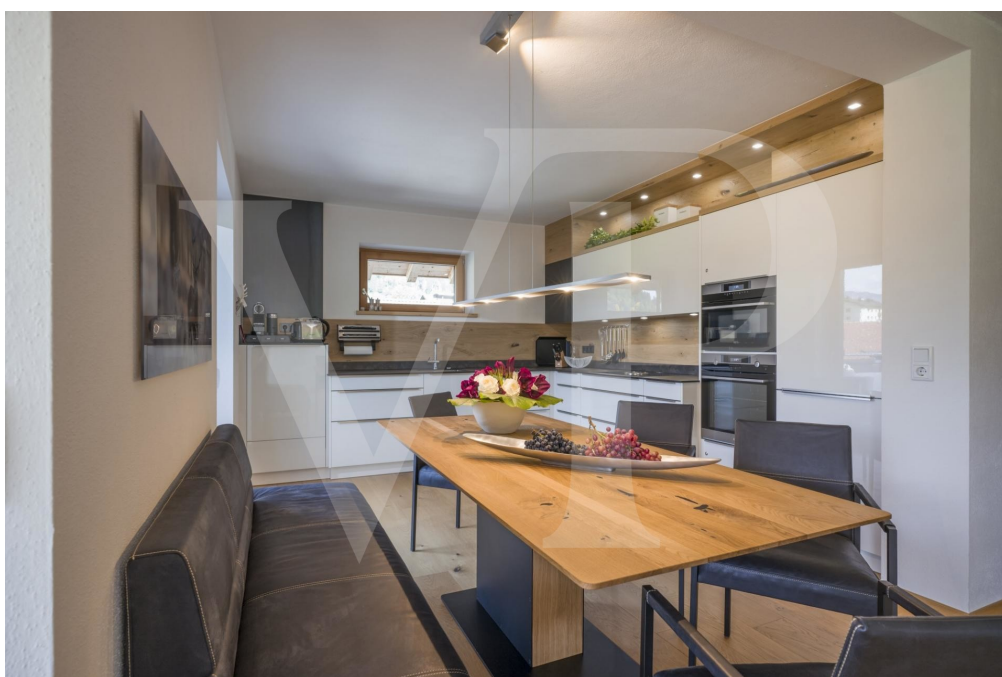
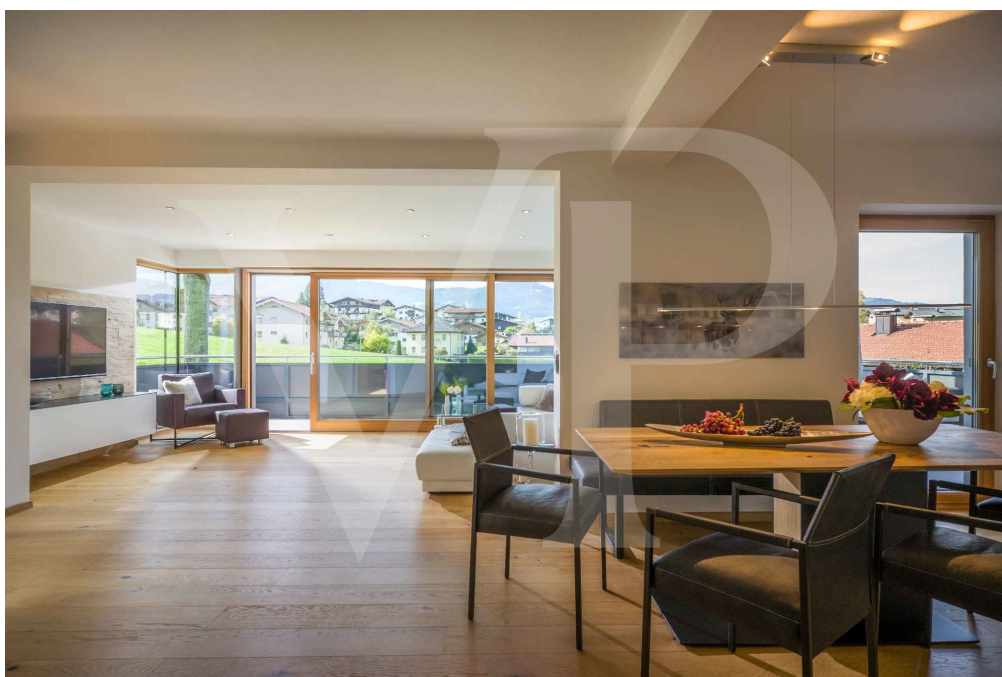
Número da propriedade: 0441255 - 6363 Westendorf – Westendorf

## Dados energéticos

Sistemas de aquecimento	Aquecimento por chão radiante	Certificado Energético	Consumo energético final
Fonte de Energia	Gás	Procura final de energia	47.00 kWh/m <sup>2</sup> a
Certificado Energético válido até	12.03.2033	Classificação energética	B
Aquecimento	Gás	Ano de construção de acordo com o certificado energético	2000

Número da propriedade: 0441255 - 6363 Westendorf – Westendorf

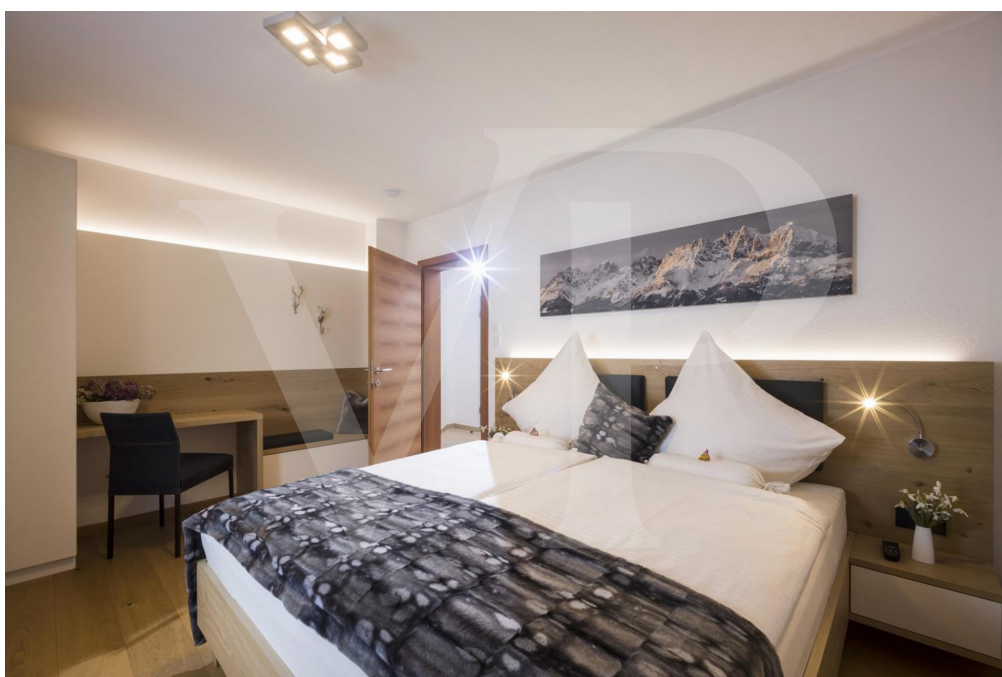
## O imóvel





Número da propriedade: 0441255 - 6363 Westendorf – Westendorf

## O imóvel



Número da propriedade: 0441255 - 6363 Westendorf – Westendorf

## O imóvel



Número da propriedade: 0441255 - 6363 Westendorf – Westendorf

## O imóvel



**Ihre Immobilienspezialisten**  
in Kitzbühel und Umgebung.  
Für Sie in den besten Lagen.





Número da propriedade: 0441255 - 6363 Westendorf – Westendorf

## Uma primeira impressão

Dieses moderne Apartment befindet sich im 1. Obergeschoss von einem Haus mit gesamt nur drei Einheiten. Die Wohnung liegt im wunderschönen Westendorf in Tirol und bietet eine flexible Raumaufteilung, die es ermöglicht, sie entweder als eine großzügige Einheit oder als zwei separate Wohnungen zu nutzen. Derzeit ist sie so gestaltet, dass sich die Einheit in zwei Wohnungen aufteilt. Die kleinere Wohnung ist ca. 60 m<sup>2</sup> groß und verfügt über zwei großzügige Schlafzimmer, einem Badezimmer mit Dusche und WC sowie einem Ess-/ Küchenbereich von dem man Zugang zur gemütlichen Terrasse hat. Die größere Wohnung erstreckt sich über ca. 80 m<sup>2</sup> und verfügt über 2 Schlafzimmer, einem Badezimmer sowie einem großzügigen und lichtdurchfluteten Wohn-/ Ess-/ Küchenbereich. Highlight dieser Wohnung ist definitiv die große Terrasse, die traumhafte Sonnenuntergänge verspricht. Ein praktischer Abstellraum sowie ein Außenstellplatz vervollständigen das Angebot.

Número da propriedade: 0441255 - 6363 Westendorf – Westendorf

## Detalhes do equipamento

- sonnenverwöhnte Lage
- phänomenaler Weitblick auf die umliegende Bergwelt
- vollständig möbliert
- hochwertige Einbauküchen

Número da propriedade: 0441255 - 6363 Westendorf – Westendorf

## Tudo sobre a localização

Westendorf liegt auf einem sonnigen Plateau inmitten des Brixentals, weit ab von Verkehrslärm. Der schmucke Ortskern, mit seiner hervorragenden Infrastruktur, ist umgeben von einer imposanten Bergwelt und gilt als Bindeglied zwischen dem größten zusammenhängenden Skigebiets Österreichs der SkiWelt Wilder Kaiser Brixental und dem berühmten Skigebiet Kitzbühel/Kirchberg. Nicht nur im Winter kommt man auf seine Kosten, sondern auch im Sommer wird es in Westendorf nie langweilig. Das Naturjuwel Windautal sowie die traumhafte Bergwelt mit Gipfeln bis 2.400 m, bietet ein schier unerschöpfliches Wander-, Mountainbike-, und Erholungsgebiet.

Número da propriedade: 0441255 - 6363 Westendorf – Westendorf

## Outras informações

Die Angaben zum Objekt erfolgen im Namen unseres Auftraggebers und dienen einer ersten Information. Für die Richtigkeit und Vollständigkeit wird keine Haftung übernommen. Nebenkostenübersicht für den Käufer einer Liegenschaft 3,5 % Grunderwerbsteuer 1,1 % Grundbuchseintragungsgebühr ( Eigentumsrecht ) Kosten der Kaufvertragserrichtung und grundbücherlichen Durchführung nach Vereinbarung im Rahmen der Tarifordnung des jeweiligen Vertragserrichter zzgl. Barauslagen für Beglaubigungen, etc. 3,6 % Courtage ( incl. 20 % MWSt. ) HAFTUNG: Wir weisen darauf hin, dass die von uns weitergegebenen Objektinformationen, Unterlagen, Pläne etc. vom Verkäufer bzw. Vermieter stammen. Eine Haftung für die Richtigkeit oder Vollständigkeit der Angaben übernehmen wir daher nicht. Es obliegt daher unseren Kunden, die darin enthaltenen Objektinformationen und Angaben auf ihre Richtigkeit hin zu überprüfen. Alle Immobilienangebote sind freibleibend und vorbehaltlich Irrtümer, Zwischenverkauf- und Vermietung oder sonstiger Zwischenverwertung. UNSER SERVICE FÜR SIE ALS EIGENTÜMER: Planen Sie den Verkauf oder die Vermietung Ihrer Immobilie, so ist es für Sie wichtig, deren Marktwert zu kennen. Lassen Sie kostenfrei und unverbindlich den aktuellen Wert Ihrer Immobilie professionell durch einen unserer Immobilienspezialisten einschätzen. Unser bundesweites und internationales Netzwerk ermöglicht es uns, Verkäufer bzw. Vermieter und Interessenten bestmöglich zusammenzuführen.

Número da propriedade: 0441255 - 6363 Westendorf – Westendorf

## Pessoa de contacto

Para mais informações, queira contactar a sua pessoa de contacto:

Gabriele Paas & Andreas Paas

---

Im Gries 19 Kitzbühel  
E-Mail: [kitzbuehel@von-poll.com](mailto:kitzbuehel@von-poll.com)

*To Disclaimer of von Poll Immobilien GmbH*

---

[www.von-poll.com](http://www.von-poll.com)