

Kirchberg in Tirol – Kirchberg in Tirol

Hochwertige Dachgeschosswohnung in sonniger Lage - Ski Out

Número da propriedade: 0441187



PREÇO DE COMPRA: 1.269.000 EUR • ÁREA: ca. 117 m² • QUARTOS: 3

Número da propriedade: 0441187 - 6365 Kirchberg in Tirol – Kirchberg in Tirol

- Numa vista geral
- O imóvel
- Dados energéticos
- Uma primeira impressão
- Detalhes do equipamento
- Tudo sobre a localização
- Outras informações
- Pessoa de contacto

Número da propriedade: 0441187 - 6365 Kirchberg in Tirol – Kirchberg in Tirol

Numa vista geral

Número da propriedade	0441187	Preço de compra	1.269.000 EUR
Área	ca. 117 m ²	Comissão para arrendatários	3,60% des Kaufpreises inkl. 20% MwSt.
Forma do telhado	Telhado de sela	Tipo de construção	Sólido
Piso	2	Móveis	WC de hóspedes, Lareira, Cozinha embutida
Quartos	3		
Quartos	2		
Casas de banho	1		
Ano de construção	1992		
Tipo de estacionamento	1 x Parque de estacionamento subterrâneo		

Número da propriedade: 0441187 - 6365 Kirchberg in Tirol – Kirchberg in Tirol

Dados energéticos

Sistemas de aquecimento	Aquecimento por chão radiante
Aquecimento	Gás
Certificado energético	N/A

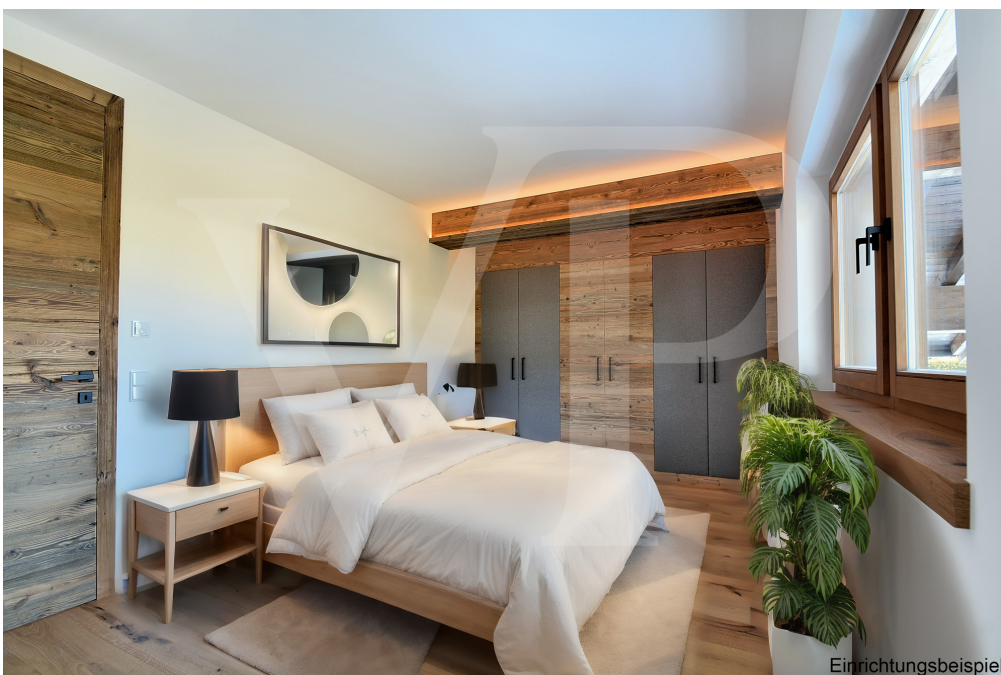
Número da propriedade: 0441187 - 6365 Kirchberg in Tirol – Kirchberg in Tirol

O imóvel



Número da propriedade: 0441187 - 6365 Kirchberg in Tirol – Kirchberg in Tirol

O imóvel



Número da propriedade: 0441187 - 6365 Kirchberg in Tirol – Kirchberg in Tirol

O imóvel



Número da propriedade: 0441187 - 6365 Kirchberg in Tirol – Kirchberg in Tirol

O imóvel



Ihre Immobilienspezialisten
in Kitzbühel und Umgebung.

Für Sie in den besten Lagen.



Número da propriedade: 0441187 - 6365 Kirchberg in Tirol – Kirchberg in Tirol

Uma primeira impressão

In sonniger Lage mit einem wunderschönen Weitblick auf den Rettenstein und den Gaisberg befindet sich diese fantastische Dachgeschosswohnung. Die Dachgeschosswohnung wurde sehr aufwendig, hochwertig und mit viel Liebe zum Detail saniert. Vom Eingangsbereich gelangt man in die einzelnen Räumlichkeiten. Neben dem großen Masterschlafzimmer, mit Blick auf das Kitzbüheler Horn, gibt es noch ein weiteres Zimmer, welches als 2. Schlafzimmer oder Büro genutzt werden kann. Das Badezimmer hat eine Dusche mit Rainshower und Tageslicht. Das WC ist direkt angrenzend und getrennt vom Bad. Der gemütliche Wohnbereich verfügt über einen Kamin und einer offenen, vom Tischler angefertigten, Küche samt Miele Geräten und Bora System. Vom Wohnzimmer gelangt man auf die nach Süd-Westen ausgerichtete Terrasse mit wirklich wunderschönem Weitblick. Besonders schön ist der Blick auf die nachts beleuchtete Skipiste am Gaisberg. Auf der Terrasse gibt es noch einen sehr großen Abstellraum, in welchem sich u.a. die Gartenmöbel gut verstauen lassen. Auch wäre hier eine Sauna möglich. Die Wohnung wurde mit hochwertigen Materialien wie u.a. diversen Einbauten aus Altholz und raumhohen Altholztüren ausgestattet. Als weiteres Highlight ist zu erwähnen, dass man direkt von der Maierl Abfahrt mit den Ski bis vor die Haustüre fahren kann. Der Einstieg zur Maierl Bahn ist ebenfalls in wenigen Gehminuten zu erreichen. Abgerundet wird diese tolle Wohnung mit einem Tiefgaragenstellplatz und einem Kellerraum.

Número da propriedade: 0441187 - 6365 Kirchberg in Tirol – Kirchberg in Tirol

Detalhes do equipamento

- sonnige Lage
- Fußbodenheizung
- Raumhohe Türen aus Altholz
- Ski Out von der Maierl Abfahrt
- Weitblick auf den Rettenstein
- Blick auf den Gaisberg
- große Terrasse nach Süd-Westen
- Tiefgaragenstellplatz

Número da propriedade: 0441187 - 6365 Kirchberg in Tirol – Kirchberg in Tirol

Tudo sobre a localização

Kirchberg ist durch die Nähe zu Kitzbühel und dadurch dass die beiden Skigebiete miteinander verbunden sind, zu einer der beliebtesten Nachbarorte herangewachsen und zählt mit ca. 5100 Einwohnern zu einer der größten Gemeinden rund um die Gamsstadt und bietet viele Gelegenheiten an Freizeitaktivitäten. Das Spertental befindet sich im Süden von Kirchberg und erstreckt sich bis zum wunderschönen Ort Aschau, welcher mit wunderschönen Naturschutzgebieten überzeugt. Im Winter genießt man die unzähligen Einstiegsmöglichkeiten in das Kitzbüheler Skigebiet sowie eine Gondelbahn in das Skigebiet Skiwelt-Wilder-Kaiser. Auch zahlreiche Wanderwege und Langlaufloipen stehen zur Verfügung.

Número da propriedade: 0441187 - 6365 Kirchberg in Tirol – Kirchberg in Tirol

Outras informações

Die Angaben zum Objekt erfolgen im Namen unseres Auftraggebers und dienen einer ersten Information. Für die Richtigkeit und Vollständigkeit wird keine Haftung übernommen. Nebenkostenübersicht für den Käufer einer Liegenschaft 3,5 % Grunderwerbsteuer 1,1 % Grundbuchseintragungsgebühr (Eigentumsrecht) Kosten der Kaufvertragserrichtung und grundbücherlichen Durchführung nach Vereinbarung im Rahmen der Tarifordnung des jeweiligen Vertragserrichter zzgl. Barauslagen für Beglaubigungen, etc. 3,6 % Courtage (incl. 20 % MWSt.) HAFTUNG: Wir weisen darauf hin, dass die von uns weitergegebenen Objektinformationen, Unterlagen, Pläne etc. vom Verkäufer bzw. Vermieter stammen. Eine Haftung für die Richtigkeit oder Vollständigkeit der Angaben übernehmen wir daher nicht. Es obliegt daher unseren Kunden, die darin enthaltenen Objektinformationen und Angaben auf ihre Richtigkeit hin zu überprüfen. Alle Immobilienangebote sind freibleibend und vorbehaltlich Irrtümer, Zwischenverkauf- und Vermietung oder sonstiger Zwischenverwertung. UNSER SERVICE FÜR SIE ALS EIGENTÜMER: Planen Sie den Verkauf oder die Vermietung Ihrer Immobilie, so ist es für Sie wichtig, deren Marktwert zu kennen. Lassen Sie kostenfrei und unverbindlich den aktuellen Wert Ihrer Immobilie professionell durch einen unserer Immobilienspezialisten einschätzen. Unser bundesweites und internationales Netzwerk ermöglicht es uns, Verkäufer bzw. Vermieter und Interessenten bestmöglich zusammenzuführen.

Número da propriedade: 0441187 - 6365 Kirchberg in Tirol – Kirchberg in Tirol

Pessoa de contacto

Para mais informações, queira contactar a sua pessoa de contacto:

Gabriele Paas & Andreas Paas

Im Gries 19 Kitzbühel
E-Mail: kitzbuehel@von-poll.com

To Disclaimer of von Poll Immobilien GmbH

www.von-poll.com