

Kottweiler-Schwanden

Attraktive Kapitalanlage in Kottweiler-Schwanden

Número da propriedade: 241991166



www.von-poll.com

PREÇO DE COMPRA: 445.000 EUR • ÁREA: ca. 193 m² • QUARTOS: 5 • ÁREA DO TERRENO: 925 m²

Número da propriedade: 241991166 - 66879 Kottweiler-Schwanden

- Numa vista geral
- O imóvel
- Dados energéticos
- Plantas dos pisos
- Uma primeira impressão
- Detalhes do equipamento
- Tudo sobre a localização
- Outras informações
- Pessoa de contacto

Número da propriedade: 241991166 - 66879 Kottweiler-Schwanden

Numa vista geral

Número da propriedade	241991166	Preço de compra	445.000 EUR
Área	ca. 193 m ²	Natureza	Casa geminada
Forma do telhado	Telhado de sela	Comissão para arrendatários	Käuferprovision beträgt 3,57 % (inkl. MwSt.) des beurkundeten Kaufpreises
Quartos	5	Tipo de construção	Sólido
Quartos	3	Área útil	ca. 0 m ²
Casas de banho	2	Móveis	WC de hóspedes, Lareira, Jardim / uso partilhado, Cozinha embutida, Varanda
Ano de construção	2003		
Tipo de estacionamento	2 x Lugar de estacionamento ao ar livre		

Número da propriedade: 241991166 - 66879 Kottweiler-Schwanden

Dados energéticos

Sistemas de aquecimento	Aquecimento central	Certificado Energético	Certificado de consumo de energia
Fonte de Energia	Gás	Consumo final de energia	85.00 kWh/m ² a
Certificado Energético válido até	28.01.2027	Classificação energética	C
Aquecimento	Gás		

Número da propriedade: 241991166 - 66879 Kottweiler-Schwanden

O imóvel



Número da propriedade: 241991166 - 66879 Kottweiler-Schwanden

O imóvel



Número da propriedade: 241991166 - 66879 Kottweiler-Schwanden

O imóvel



Número da propriedade: 241991166 - 66879 Kottweiler-Schwanden

O imóvel



Número da propriedade: 241991166 - 66879 Kottweiler-Schwanden

O imóvel



Número da propriedade: 241991166 - 66879 Kottweiler-Schwanden

O imóvel



Número da propriedade: 241991166 - 66879 Kottweiler-Schwanden

O imóvel



Número da propriedade: 241991166 - 66879 Kottweiler-Schwanden

O imóvel



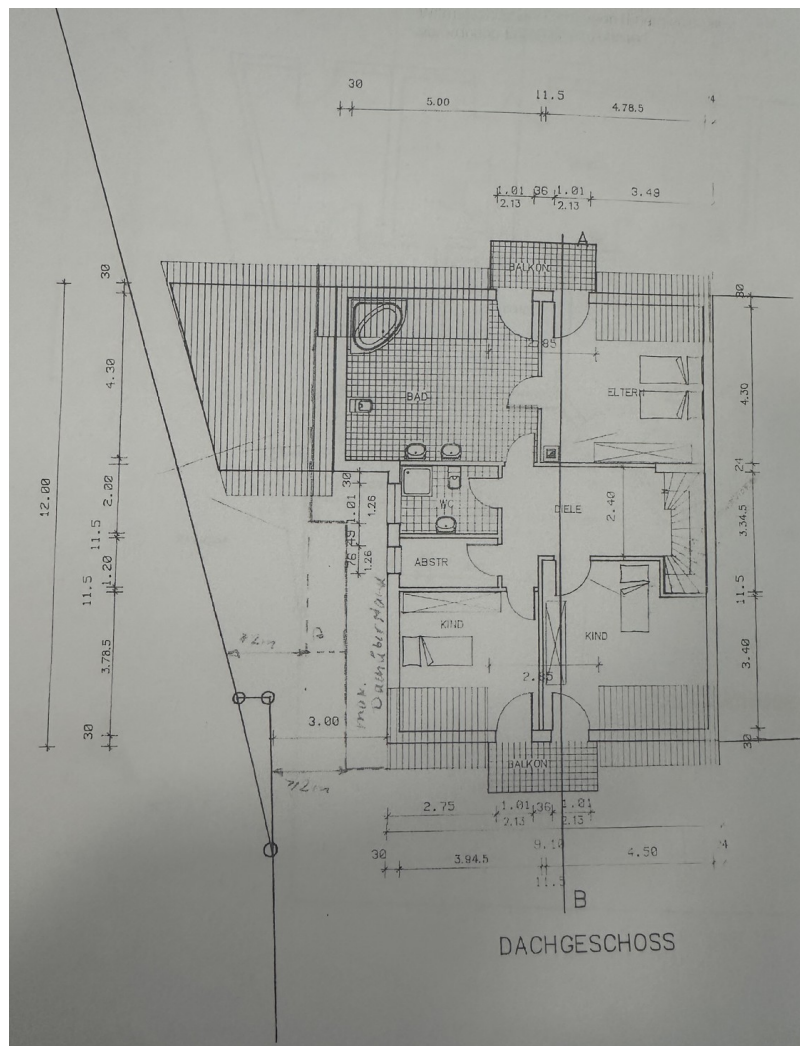
Número da propriedade: 241991166 - 66879 Kottweiler-Schwanden

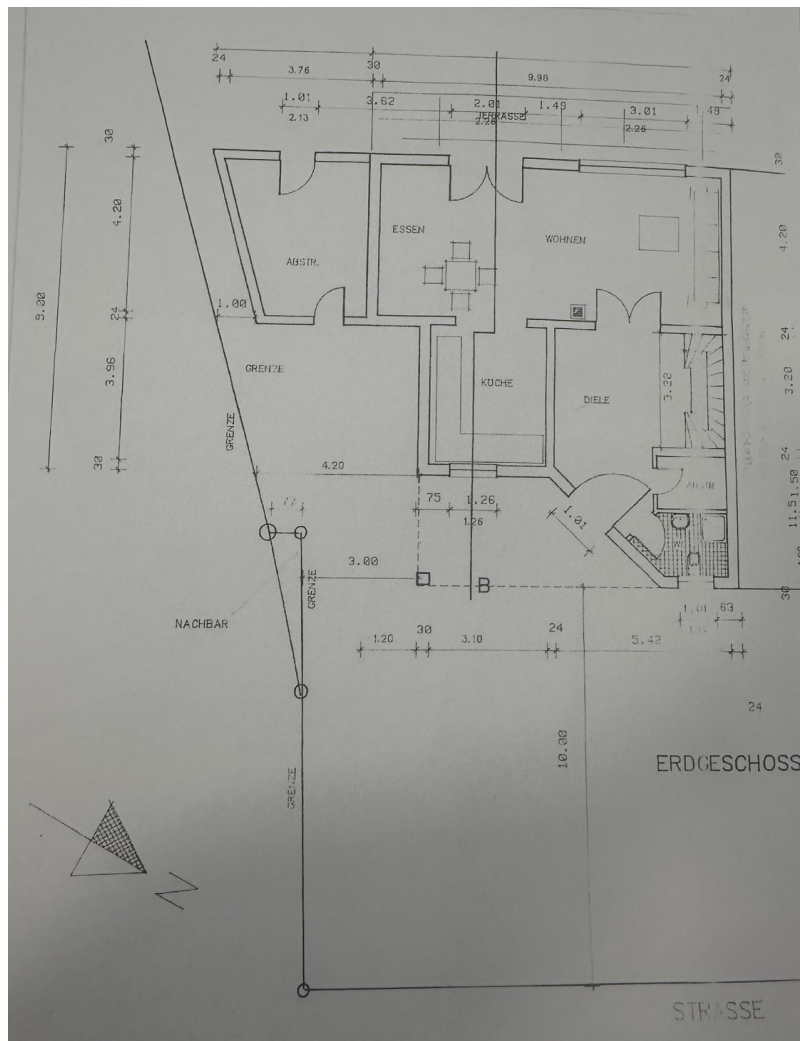
O imóvel

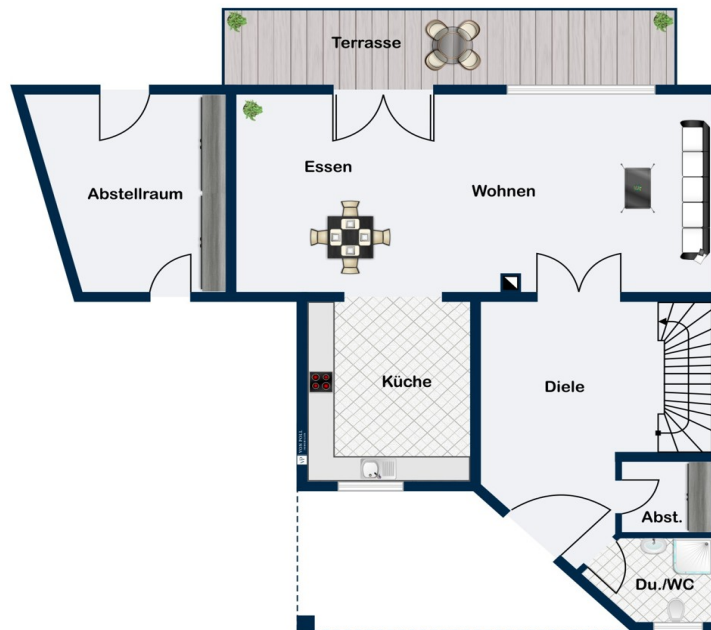


Número da propriedade: 241991166 - 66879 Kottweiler-Schwanden

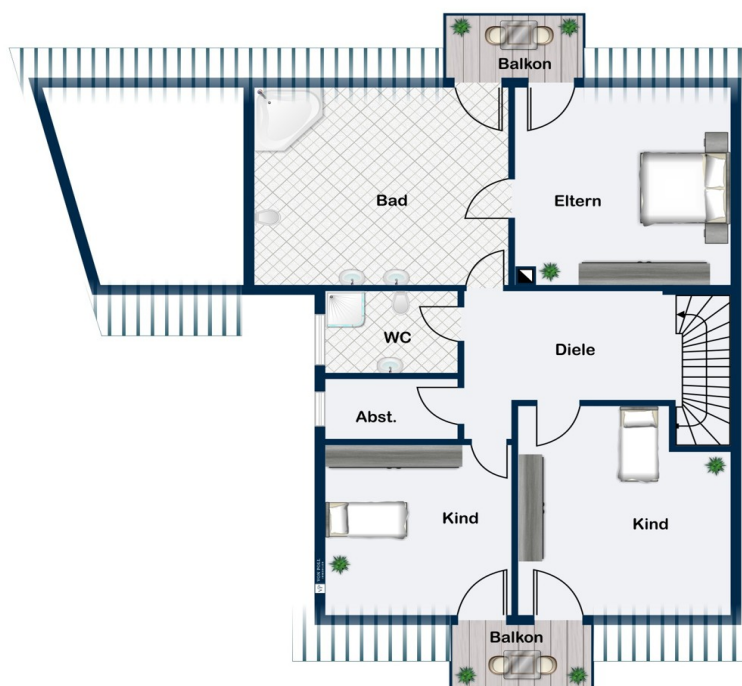
Plantas dos pisos







Erdgeschoss



Dachgeschoss

Esta planta não é à escala. Os documentos foram-nos entregues pelo cliente. Por conseguinte, não podemos assumir qualquer responsabilidade pela exatidão das indicações.

Número da propriedade: 241991166 - 66879 Kottweiler-Schwanden

Uma primeira impressão

Diese moderne Doppelhaushälfte in Kottweiler-Schwanden, erbaut im Jahr 2003, bietet auf einer Wohnfläche von ca. 193 m² viel Platz und Komfort. Das Haus befindet sich auf einem 925 m² großen Grundstück und ist derzeit an amerikanische Mieter vermietet, was es zu einer attraktiven Investitionsmöglichkeit macht. Die Immobilie verfügt über drei geräumige Schlafzimmer, ein helles Wohnzimmer und ein separates Esszimmer, das zu gemütlichen Mahlzeiten mit Familie und Freunden einlädt. Zwei voll ausgestattete Bäder sowie ein zusätzliches Gäste-WC sorgen für maximalen Komfort und Privatsphäre. Die großzügige Einbauküche ist mit allen Küchengeräten ausgestattet und lässt keine Wünsche offen. Zum Haus gehören zwei Außenstellplätze, die ausreichend Platz für Fahrzeuge bieten. Im großzügigen Garten kann man tolle Sommerstunden genießen oder die Kinder und Haustiere toben lassen. Mit ihrer modernen Architektur und hochwertigen Bauweise ist diese Doppelhaushälfte ideal für Familien oder Paare, die Wert auf Komfort und Qualität legen. Sie bietet nicht nur eine ausgezeichnete Wohnqualität, sondern auch eine interessante Möglichkeit für Investoren, die in eine begehrte Lage investieren möchten. Nutzen Sie diese Chance und erwerben Sie eine Immobilie, die Ihnen und Ihren Mietern höchsten Wohnkomfort bietet.

Número da propriedade: 241991166 - 66879 Kottweiler-Schwanden

Detalhes do equipamento

- Einbauküche
- Gartennutzung
- 2 Stellplätze
- Gäste-Wc
- Fliesen und Parkettboden

Número da propriedade: 241991166 - 66879 Kottweiler-Schwanden

Tudo sobre a localização

Kottweiler-Schwanden ist eine charmante Gemeinde im Landkreis Kaiserslautern in Rheinland-Pfalz. Sie liegt eingebettet in eine idyllische Landschaft, die von sanften Hügeln, Wäldern und Feldern geprägt ist. Die ruhige und naturnahe Umgebung bietet ideale Bedingungen für ein entspanntes Leben abseits des hektischen Stadtlebens, ohne jedoch auf eine gute Anbindung verzichten zu müssen. Die Gemeinde besticht durch ihre Nähe zur Stadt Ramstein-Miesenbach, wo sich zahlreiche Einkaufsmöglichkeiten, Restaurants und Freizeiteinrichtungen befinden. Zudem ist Kottweiler-Schwanden nur eine kurze Fahrt von Kaiserslautern entfernt, einer Stadt mit einem breiten kulturellen Angebot, zahlreichen Bildungs- und Gesundheitseinrichtungen sowie einem lebendigen Stadtzentrum. Kottweiler-Schwanden ist ideal für Familien, Paare und Naturliebhaber, die eine ruhige, aber dennoch gut angebundene Wohnlage suchen. Die Region bietet zahlreiche Wander- und Radwege sowie verschiedene Freizeitmöglichkeiten in der Natur. Darüber hinaus profitieren die Bewohner von einer guten Verkehrsanbindung über die A6 und A62, die schnelle Verbindungen zu den größeren Städten der Region und darüber hinaus ermöglicht. Auch der Flughafen Ramstein liegt in der Nähe und ist in wenigen Minuten erreichbar, was die Gemeinde auch für internationale Pendler attraktiv macht. Insgesamt ist Kottweiler-Schwanden ein idealer Wohnort für alle, die eine hohe Lebensqualität, Naturverbundenheit und eine gute Infrastruktur schätzen.

Número da propriedade: 241991166 - 66879 Kottweiler-Schwanden

Outras informações

Es liegt ein Energieverbrauchsausweis vor. Dieser ist gültig bis 28.1.2027.
Endenergieverbrauch beträgt 85.00 kWh/(m²*a). Wesentlicher Energieträger der Heizung ist Gas. Das Baujahr des Objekts lt. Energieausweis ist 2003. Die Energieeffizienzklasse ist C.

Número da propriedade: 241991166 - 66879 Kottweiler-Schwanden

Pessoa de contacto

Para mais informações, queira contactar a sua pessoa de contacto:

Carsten Cherdron

Stiftsplatz 5 Kaiserslautern
E-Mail: kaiserslautern@von-poll.com

To Disclaimer of von Poll Immobilien GmbH

www.von-poll.com