

Kaiserslautern

# Gepflegtes Wohn- Geschäftshaus in der Innenstadt

*Número da propriedade: 24199044*

FÜR SIE IN DEN BESTEN LAGEN

VP VON POLL  
IMMOBILIEN®



PREÇO DE COMPRA: 995.000 EUR • ÁREA: ca. 381 m<sup>2</sup> • QUARTOS: 8 • ÁREA DO TERRENO: 650 m<sup>2</sup>

Número da propriedade: 24199044 - 67655 Kaiserslautern

- Numa vista geral
- O imóvel
- Dados energéticos
- Plantas dos pisos
- Uma primeira impressão
- Detalhes do equipamento
- Tudo sobre a localização
- Outras informações
- Pessoa de contacto

Número da propriedade: 24199044 - 67655 Kaiserslautern

## Numa vista geral

Número da propriedade	24199044
Área	ca. 381 m <sup>2</sup>
Forma do telhado	Telhado de sela
Disponibilidade	consoante marcação de visita
Quartos	8
Quartos	5
Casas de banho	4
Ano de construção	1906
Tipo de estacionamento	4 x Lugar de estacionamento ao ar livre

Preço de compra	995.000 EUR
Natureza	
Comissão para arrendatários	Käuferprovision beträgt 5,95 % (inkl. MwSt.) des beurkundeten Kaufpreises
Tipo de construção	Sólido
Área útil	ca. 157 m <sup>2</sup>
Móveis	Cozinha embutida, Varanda

Número da propriedade: 24199044 - 67655 Kaiserslautern

## Dados energéticos

Sistemas de aquecimento	Aquecimento central	Certificado Energético	Certificado de consumo de energia
Fonte de Energia	Remoto	Consumo final de energia	80.00 kWh/m <sup>2</sup> a
Certificado Energético válido até	22.03.2031	Classificação energética	C
Aquecimento	Aquecimento urbano		

Número da propriedade: 24199044 - 67655 Kaiserslautern

## O imóvel





Número da propriedade: 24199044 - 67655 Kaiserslautern

## O imóvel



Número da propriedade: 24199044 - 67655 Kaiserslautern

## O imóvel



Número da propriedade: 24199044 - 67655 Kaiserslautern

## O imóvel



**VP VON POLL**  
IMMOBILIEN

**Immobilienbewertung –  
exklusiv und  
professionell.**

- Was ist Ihre Immobilie wert?
- Wie entwickelt sich der Wert Ihrer Immobilie in Zukunft?
- Wie wirkt sich eine Modernisierung auf den Wert ihrer Immobilie aus?

Ihre persönliche und exklusive Immobilienanalyse erhalten Sie nach nur wenigen Klicks.

[www.von-poll.com](http://www.von-poll.com)



Número da propriedade: 24199044 - 67655 Kaiserslautern

## O imóvel



Número da propriedade: 24199044 - 67655 Kaiserslautern

## O imóvel



Número da propriedade: 24199044 - 67655 Kaiserslautern

## O imóvel





Número da propriedade: 24199044 - 67655 Kaiserslautern

## O imóvel



**Vanessa Lacagnina**

Ihre persönliche Immobilienmaklerin für die Stadt sowie den Landkreis Kaiserslautern.

FÜR SIE IN DEN BESTEN LAGEN

VP VON POLL  
IMMOBILIEN



### IHRE IMMOBILIENSPEZIALISTEN

Eigentümern bieten wir eine kostenfreie und unverbindliche  
Marktpreiseinschätzung ihrer Immobilie an.

Kontaktieren Sie uns, wir freuen uns darauf, Sie persönlich und individuell zu beraten.

T.: 0631 - 414 99 89 0

Shop Kaiserslautern | Stiftsplatz 5 | 67655 Kaiserslautern | [kaiserslautern@von-poll.com](mailto:kaiserslautern@von-poll.com)



Número da propriedade: 24199044 - 67655 Kaiserslautern

## O imóvel

FÜR SIE IN DEN BESTEN LAGEN



VON POLL  
IMMOBILIEN



Eigentümern bieten wir eine kostenfreie und unverbindliche Marktpreiseinschätzung Ihrer Immobilie an.

Kontaktieren Sie uns für eine persönliche Beratung:

T.: 0631 - 414 998 90

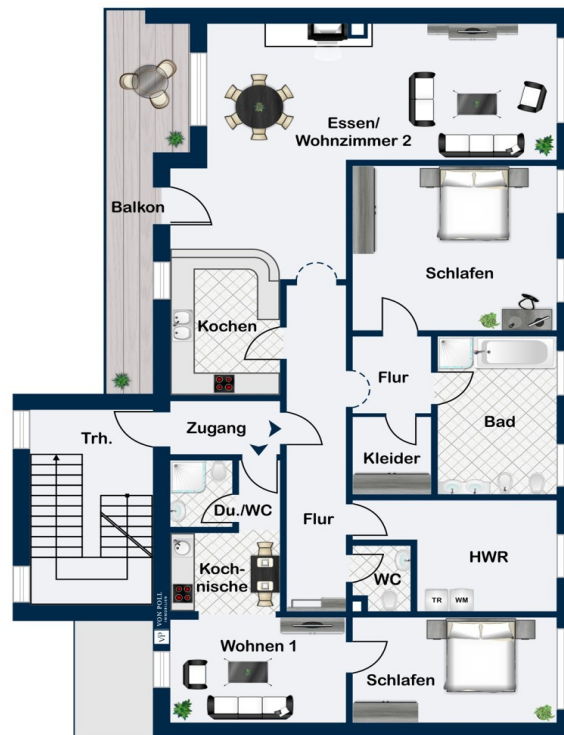
[www.von-poll.com/kaiserslautern](http://www.von-poll.com/kaiserslautern)

Número da propriedade: 24199044 - 67655 Kaiserslautern

## Plantas dos pisos



1. Obergeschoss



2. Obergeschoss



Kellergeschoss

Esta planta não é à escala. Os documentos foram-nos entregues pelo cliente. Por conseguinte, não podemos assumir qualquer responsabilidade pela exatidão das indicações.



Número da propriedade: 24199044 - 67655 Kaiserslautern

## Uma primeira impressão

Willkommen zu einer exklusiven Investitionschance in herausragender Innenstadtlage! Diese Immobilie vereint historische Eleganz mit modernen Annehmlichkeiten und bietet eine aktuelle gute Rendite. Das Gebäude befindet sich auf einem ca. 650 m<sup>2</sup> großen Eigentumsgrundstück und umfasst eine gesamt vermietete Fläche von ca. 538 m<sup>2</sup>, bestehend aus einer Wohnfläche von ca. 381 m<sup>2</sup> und einer Gewerbefläche von ca. 157 m<sup>2</sup>. Das im Jahr 1906 erbaute Gebäude besticht durch hochwertige Ausstattung und eine durchdachte Raumaufteilung. Es umfasst ein Ladengeschäft mit großen beigen Glanzfliesen, zwei Toiletten, einem Sozialraum und einer großen Schaufensterfront sowie drei stilvolle Wohnungen, die alle voll vermietet sind. Zwei der Wohnungen verfügen über Balkone, die zusätzlichen Wohnkomfort bieten. Der Innenhof mit mehreren Stellplätzen sorgt für bequeme Parkmöglichkeiten für Mieter und Besucher. Des Weiteren befindet sich eine großzügige Lagerhalle (ca. 250m<sup>2</sup>) im Innenhof. Der Keller mit einer Größe von ca. 60 m<sup>2</sup> bietet wertvollen Stauraum und ergänzt die Nutzfläche optimal. Diese Immobilie vereint historischen Charme mit modernen Ausstattungsmerkmalen und ist eine perfekte Investition für alle, die Wert auf eine zentrale Lage, hohe Qualität und eine stabile Rendite legen. Nutzen Sie die Gelegenheit und sichern Sie sich dieses attraktive Objekt in der Innenstadt, direkt in der Nähe zur Fußgängerzone. Vereinbaren Sie noch heute einen Besichtigungstermin und lassen Sie sich von den Vorzügen dieser Immobilie überzeugen! Der aktuelle Mietzins beträgt zurzeit 48.480€ p.a.

Número da propriedade: 24199044 - 67655 Kaiserslautern

## Detalhes do equipamento

- ein Ladengeschäft
- drei Wohneinheiten
- Lagerhalle mit ca. 250m<sup>2</sup> Fläche
- hochwertige Ausstattung
- Innenhof mit mehreren Stellplätzen
- Eigentumsgrundstück
- Balkon
- unterkellert

Número da propriedade: 24199044 - 67655 Kaiserslautern

## Tudo sobre a localização

Kaiserslautern liegt zwischen Bad Kreuznach, Landau und Saarbrücken in Rheinland-Pfalz und grenzt unmittelbar an die schöne Landschaft des Pfälzer Waldes, der von der UNESCO als Biosphärenreservat ausgezeichnet wurde. Zu den historisch bedeutenden Gebäuden der Innenstadt zählen die Pfalzgalerie im Neo-Renaissance-Stil, das historische Gasthaus „Zum Spinnräd!“ sowie der Kaiserbrunnen am Mainzer Tor und der charmante St. Martinsplatz, der mit seinem alten Baumbestand das Tor zur Altstadt bildet. Eine besondere Sehenswürdigkeit Kaiserslauterns ist der Japanische Garten im Stadtzentrum. Die zahlreichen Golfclubs und der Pfälzer Wald, der für Wanderer, Naturliebhaber und Radfahrer gleichermaßen ansprechend ist, bieten zahlreiche Möglichkeiten der sportlichen Freizeitgestaltung und attraktive Ausflugsziele. Kaiserslautern verfügt außerdem über eine Technische Universität und ist für Traditionsunternehmen von internationalem Rang ein attraktiver Standort. Eine hervorragende Infrastruktur, lebenswerte Wohnlagen im Stadtgebiet wie auch in den umliegenden Gemeinden und die perfekte Anbindung an das Verkehrsnetz sprechen für Kaiserslautern.

Número da propriedade: 24199044 - 67655 Kaiserslautern

## Outras informações

Es liegt ein Energieverbrauchsausweis vor. Dieser ist gültig bis 22.3.2031. Endenergieverbrauch beträgt 80.00 kWh/(m<sup>2</sup>\*a). Wesentlicher Energieträger der Heizung ist Fernwärme. Das Baujahr des Objekts lt. Energieausweis ist 1906. Die Energieeffizienzklasse ist C. GELDWÄSCHE: Als Immobilienmaklerunternehmen ist die von Poll Immobilien GmbH nach § 2 Abs. 1 Nr. 14 und § 11 Abs. 1, 2 Geldwäschegesetz (GwG) dazu verpflichtet, bei der Begründung einer Geschäftsbeziehung die Identität des Vertragspartners festzustellen und zu überprüfen, bzw. sobald ein ernsthaftes Interesse an der Durchführung des Immobilienkaufvertrages besteht. Hierzu ist es erforderlich, dass wir nach § 11 Abs. 4 GwG die relevanten Daten Ihres Personalausweises festhalten (wenn Sie als natürliche Person handeln) – beispielsweise mittels einer Kopie. Bei einer juristischen Person benötigen wir eine Kopie des Handelsregisterauszugs, aus welchem der wirtschaftlich Berechtigte hervorgeht. Das Geldwäschegesetz sieht vor, dass der Makler die Kopien bzw. Unterlagen fünf Jahre aufbewahren muss. Als unser Vertragspartner haben Sie auch eine Mitwirkungspflicht nach § 11 Abs. 6 GwG. HAFTUNG: Wir weisen darauf hin, dass die von uns weitergegebenen Objektinformationen, Unterlagen, Pläne etc. vom Verkäufer bzw. Vermieter stammen. Eine Haftung für die Richtigkeit oder Vollständigkeit der Angaben übernehmen wir daher nicht. Es obliegt daher unseren Kunden, die darin enthaltenen Objektinformationen und Angaben auf ihre Richtigkeit hin zu überprüfen. Alle Immobilienangebote sind freibleibend und vorbehaltlich Irrtümer, Zwischenverkauf- und Vermietung oder sonstiger Zwischenverwertung. UNSER SERVICE FÜR SIE ALS EIGENTÜMER: Planen Sie den Verkauf oder die Vermietung Ihrer Immobilie, so ist es für Sie wichtig, deren Marktwert zu kennen. Lassen Sie kostenfrei und unverbindlich den aktuellen Wert Ihrer Immobilie professionell durch einen unserer Immobilienspezialisten einschätzen. Unser bundesweites und internationales Netzwerk ermöglicht es uns, Verkäufer bzw. Vermieter und Interessenten bestmöglich zusammenzuführen.



Número da propriedade: 24199044 - 67655 Kaiserslautern

## Pessoa de contacto

Para mais informações, queira contactar a sua pessoa de contacto:

Carsten Cherdron

---

Stiftsplatz 5 Kaiserslautern  
E-Mail: [kaiserslautern@von-poll.com](mailto:kaiserslautern@von-poll.com)

*To Disclaimer of von Poll Immobilien GmbH*

---

[www.von-poll.com](http://www.von-poll.com)