

Bann

Attraktive Doppelhaushälfte zur Kapitalanlage oder Eigenbedarf in Bann

Número da propriedade: 24199501



www.von-poll.com

PREÇO DE COMPRA: 379.000 EUR • ÁREA: ca. 180 m² • QUARTOS: 8 • ÁREA DO TERRENO: 370 m²

Número da propriedade: 24199501 - 66851 Bann

- Numa vista geral
- O imóvel
- Dados energéticos
- Plantas dos pisos
- Uma primeira impressão
- Detalhes do equipamento
- Tudo sobre a localização
- Outras informações
- Pessoa de contacto

Número da propriedade: 24199501 - 66851 Bann

Numa vista geral

Número da propriedade	24199501
Área	ca. 180 m ²
Forma do telhado	Telhado de sela
Disponibilidade	consoante marcação de visita
Quartos	8
Quartos	6
Casas de banho	3
Ano de construção	2002
Tipo de estacionamento	1 x Garagem

Preço de compra	379.000 EUR
Natureza	Casa geminada
Comissão para arrendatários	Käuferprovision beträgt 3,57 % (inkl. MwSt.) des beurkundeten Kaufpreises
Tipo de construção	Sólido
Área útil	ca. 0 m ²
Móveis	Terraço, WC de hóspedes, Jardim / uso partilhado, Cozinha embutida, Varanda

Número da propriedade: 24199501 - 66851 Bann

Dados energéticos

Sistemas de aquecimento	Aquecimento central	Certificado Energético	Consumo energético final
Fonte de Energia	Gás	Procura final de energia	98.30 kWh/m ² a
Certificado Energético válido até	08.07.2024	Classificação energética	C
Aquecimento	Gás		

Número da propriedade: 24199501 - 66851 Bann

O imóvel



Número da propriedade: 24199501 - 66851 Bann

O imóvel



Número da propriedade: 24199501 - 66851 Bann

O imóvel



Número da propriedade: 24199501 - 66851 Bann

O imóvel



Número da propriedade: 24199501 - 66851 Bann

O imóvel



Número da propriedade: 24199501 - 66851 Bann

O imóvel



Número da propriedade: 24199501 - 66851 Bann

O imóvel



Número da propriedade: 24199501 - 66851 Bann

O imóvel



Número da propriedade: 24199501 - 66851 Bann

O imóvel



Pietro Ramaglia

Ihr persönlicher Immobilienmakler für die Stadt und den
Landkreis Kaiserslautern sowie der Stadt Homburg

Número da propriedade: 24199501 - 66851 Bann

O imóvel

FÜR SIE IN DEN BESTEN LAGEN



IHRE IMMOBILIENSPEZIALISTEN

Eigentümern bieten wir eine kostenfreie und unverbindliche
Marktpreiseinschätzung ihrer Immobilie an.

Kontaktieren Sie uns, wir freuen uns darauf, Sie persönlich und individuell zu beraten.

T.: 0631 - 414 99 89 0

Shop Kaiserslautern | Stiftsplatz 5 | 67655 Kaiserslautern | kaiserslautern@von-poll.com



www.von-poll.com/kaiserslautern

FÜR SIE IN DEN BESTEN LAGEN



Eigentümern bieten wir eine
kostenfreie und unverbindliche
Marktpreiseinschätzung Ihrer
Immobilie an.

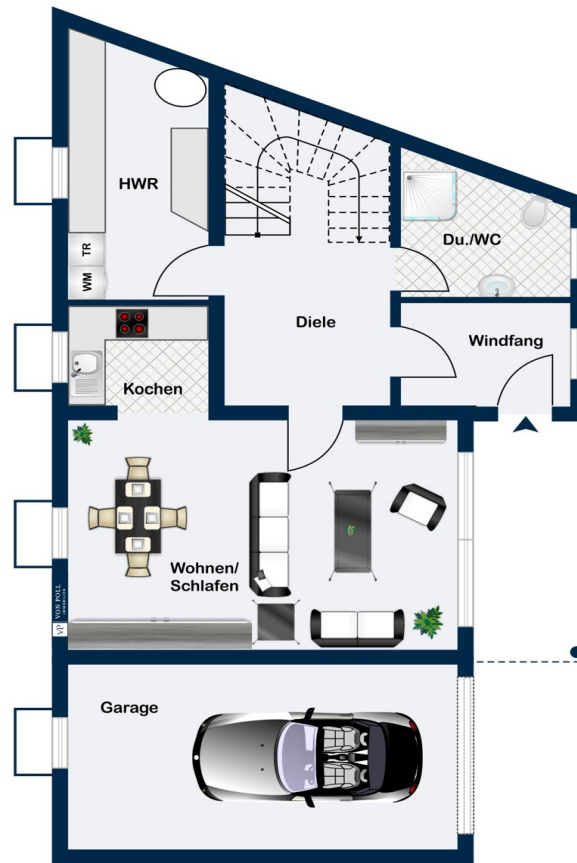
Kontaktieren Sie uns für
eine persönliche Beratung:

T.: 0631 - 414 998 90

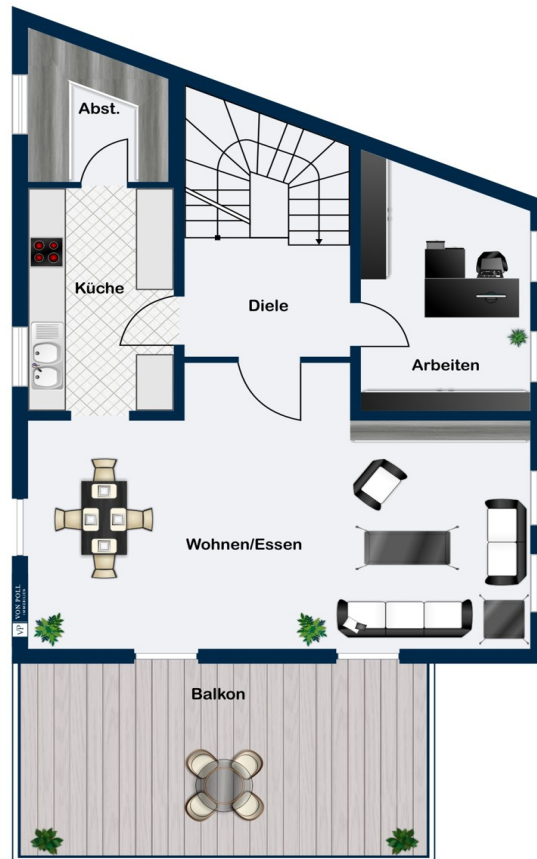
www.von-poll.com/kaiserslautern

Número da propriedade: 24199501 - 66851 Bann

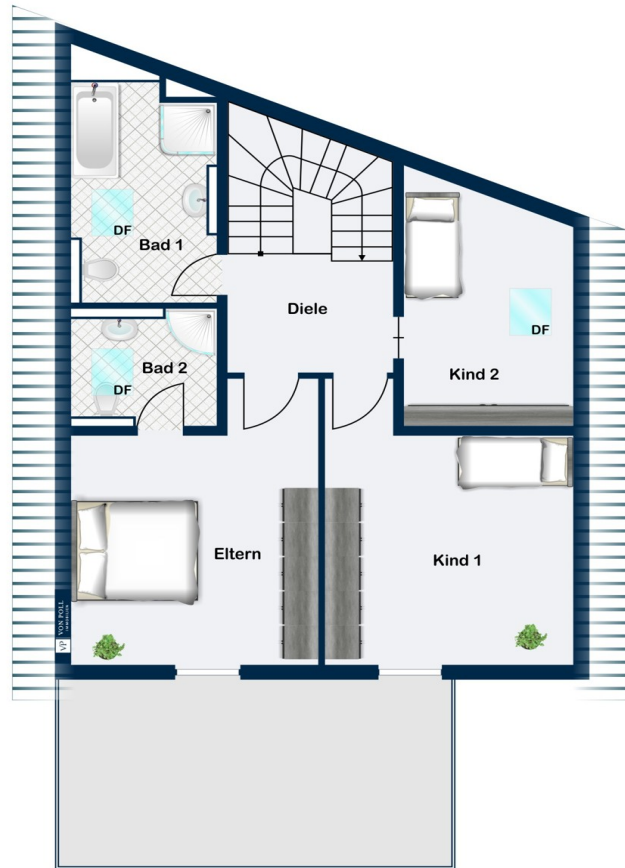
Plantas dos pisos



Kellergeschoss



Erdgeschoss



Obergeschoss

Esta planta não é à escala. Os documentos foram-nos entregues pelo cliente. Por conseguinte, não podemos assumir qualquer responsabilidade pela exatidão das indicações.

Número da propriedade: 24199501 - 66851 Bann

Uma primeira impressão

Diese attraktive Doppelhaushälfte in sehr gepflegtem Zustand befindet sich in ruhiger und sehr schöner Wohnlage direkt in Waldnähe. Die Immobilie bietet eine angenehme Wohnqualität zur Eigennutzung, würde sich aber auch hervorragend als Vermietungsobjekt für Kapitalanleger eignen. Die 3 Ebenen der Doppelhaushälfte verteilen sich auf ein Erdgeschoss, teilweise Souterrain, welches als Einliegerwohnung genutzt werden kann, ein Obergeschoss sowie ein Dachgeschoss. Architektonisch sind alle Geschosse in einem leicht offenen Wohnstil miteinander verbunden und bequem über eine Treppe zu erreichen. Die Dachebene der Garage wurde sinnvoll zum Bau eines Balkons genutzt, der auf der Südseite einen herrlichen Blick auf das Tal bietet. Zudem verfügt die Immobilie über eine ausreichende Grundstücksfläche von 370 m². Das Erdgeschoss gliedert sich in einen hellen Eingangsbereich, ein Wohn-Esszimmer mit angrenzender Küchenzeile sowie ein Duschbad. Außerdem steht ein Hauswirtschaftsraum mit sämtlichen Hausanschlüssen zur Verfügung. Das lichtdurchflutete Obergeschoss besteht aus einem hellen, großzügigen Wohn-Esszimmer mit direktem Zugang zum bereits erwähnten Südbalkon. Zudem gibt es eine gepflegte Einbauküche mit angrenzendem, offenen Abstellraum und einem Kinderzimmer, welches alternativ auch als Büro genutzt werden kann. Das Dachgeschoss schließt das Ganze geschmackvoll ab. Aufgeteilt in ein weiteres mögliches Büro oder Kinderzimmer und zwei schöne Schlafzimmer, wovon eines über ein separates Duschbad verfügt. Darüber hinaus befindet sich auf dieser Ebene das großzügiges Masterbadezimmer, ausgestattet mit Wanne, Dusche und WC. Ein besonderes Highlight ist die Möglichkeit des Vollausbaus des bereits schon teilausgebauten Dachbodens. Dies könnte entweder als weiterer Wohn- oder Stauraum genutzt werden. Das Haus ist aktuell vermietet. Überzeugen Sie sich selbst von dieser schönen Immobilie in bester Lage. Vereinbaren Sie noch heute einen Besichtigungstermin.

Número da propriedade: 24199501 - 66851 Bann

Detalhes do equipamento

- Schöne, ruhige Wohnlage
- Gepflegter Zustand
- Auch als Renditeobjekt geeignet
- Einbauküche mit angrenzendem Abstellraum
- Kunststofffenster doppelverglast
- Gäste-WC
- Hauswirtschaftsraum
- Großzügiger teilausgebauter Dachboden
- Balkon auf der Südseite
- Garage
- Zwei PKW-Stellplätze vor dem Haus

Número da propriedade: 24199501 - 66851 Bann

Tudo sobre a localização

Bann ist eine Ortsgemeinde im Landkreis Kaiserslautern in Rheinland-Pfalz. Sie gehört zur Verbandsgemeinde Landstuhl und befindet sich direkt an der Landesstraße 363. Bann liegt teilweise im Naturschutzgebiet Gelterswoog. Der östlich des Queidersbaches gelegene Teil der Gemarkung gehört zum Naturpark Pfälzerwald, der wiederum Teil des Biosphärenreservats Pfälzerwald-Nordvogesen ist. Die Immobilie selbst befindet sich in einer sehr ruhigen und gehobenen Wohnlage in unmittelbarer Waldnähe. Diverse Einkaufsmöglichkeiten, Gastronomie sowie Anschlüsse an die Autobahn und den öffentlichen Personennahverkehr befinden sich in nächster Umgebung. Bann verfügt über einen Kindergarten und eine Grundschule. Weitere Kindergärten, Schulen, Ärzte und das Nardini-Klinikum St. Johannis liegen in direkter Nachbarschaft in Landstuhl.

Número da propriedade: 24199501 - 66851 Bann

Outras informações

Es liegt ein Energiebedarfsausweis vor. Dieser ist gültig bis 8.7.2024. Endenergiebedarf beträgt 98.30 kwh/(m²*a). Wesentlicher Energieträger der Heizung ist Gas. Das Baujahr des Objekts lt. Energieausweis ist 2002. Die Energieeffizienzklasse ist C.

GELDWÄSCHE: Als Immobilienmaklerunternehmen ist die von Poll Immobilien GmbH nach § 2 Abs. 1 Nr. 14 und § 11 Abs. 1, 2 Geldwäschegesetz (GwG) dazu verpflichtet, bei der Begründung einer Geschäftsbeziehung die Identität des Vertragspartners festzustellen und zu überprüfen, bzw. sobald ein ernsthaftes Interesse an der Durchführung des Immobilienkaufvertrages besteht. Hierzu ist es erforderlich, dass wir nach § 11 Abs. 4 GwG die relevanten Daten Ihres Personalausweises festhalten (wenn Sie als natürliche Person handeln) – beispielsweise mittels einer Kopie. Bei einer juristischen Person benötigen wir eine Kopie des Handelsregisterauszugs, aus welchem der wirtschaftlich Berechtigte hervorgeht. Das Geldwäschegesetz sieht vor, dass der Makler die Kopien bzw. Unterlagen fünf Jahre aufbewahren muss. Als unser Vertragspartner haben Sie auch eine Mitwirkungspflicht nach § 11 Abs. 6 GwG.

HAFTUNG: Wir weisen darauf hin, dass die von uns weitergegebenen Objektinformationen, Unterlagen, Pläne etc. vom Verkäufer bzw. Vermieter stammen. Eine Haftung für die Richtigkeit oder Vollständigkeit der Angaben übernehmen wir daher nicht. Es obliegt daher unseren Kunden, die darin enthaltenen Objektinformationen und Angaben auf ihre Richtigkeit hin zu überprüfen. Alle Immobilienangebote sind freibleibend und vorbehaltlich Irrtümer, Zwischenverkauf- und Vermietung oder sonstiger Zwischenverwertung. UNSER SERVICE FÜR SIE ALS EIGENTÜMER: Planen Sie den Verkauf oder die Vermietung Ihrer Immobilie, so ist es für Sie wichtig, deren Marktwert zu kennen. Lassen Sie kostenfrei und unverbindlich den aktuellen Wert Ihrer Immobilie professionell durch einen unserer Immobilienspezialisten einschätzen. Unser bundesweites und internationales Netzwerk ermöglicht es uns, Verkäufer bzw. Vermieter und Interessenten bestmöglich zusammenzuführen.

Número da propriedade: 24199501 - 66851 Bann

Pessoa de contacto

Para mais informações, queira contactar a sua pessoa de contacto:

Carsten Cherdron

Stiftsplatz 5 Kaiserslautern
E-Mail: kaiserslautern@von-poll.com

To Disclaimer of von Poll Immobilien GmbH

www.von-poll.com