

Idstein

Vielseitig nutzbare Gewerbefläche in zentraler Lage

Número da propriedade: 25192009



www.von-poll.com

Número da propriedade: 25192009 - 65510 Idstein

- Numa vista geral
- O imóvel
- Dados energéticos
- Uma primeira impressão
- Detalhes do equipamento
- Tudo sobre a localização
- Outras informações
- Pessoa de contacto

Número da propriedade: 25192009 - 65510 Idstein

Numa vista geral

Número da propriedade	25192009
Ano de construção	1971
Tipo de estacionamento	2 x Lugar de estacionamento ao ar livre

Preço de compra	Sob consulta
Comissão para arrendatários	Käuferprovision beträgt 5,95 % (inkl. MwSt.) des beurkundeten Kaufpreises
Área total	ca. 600 m ²
Tipo de construção	Sólido
Área arrendáve	ca. 600 m ²

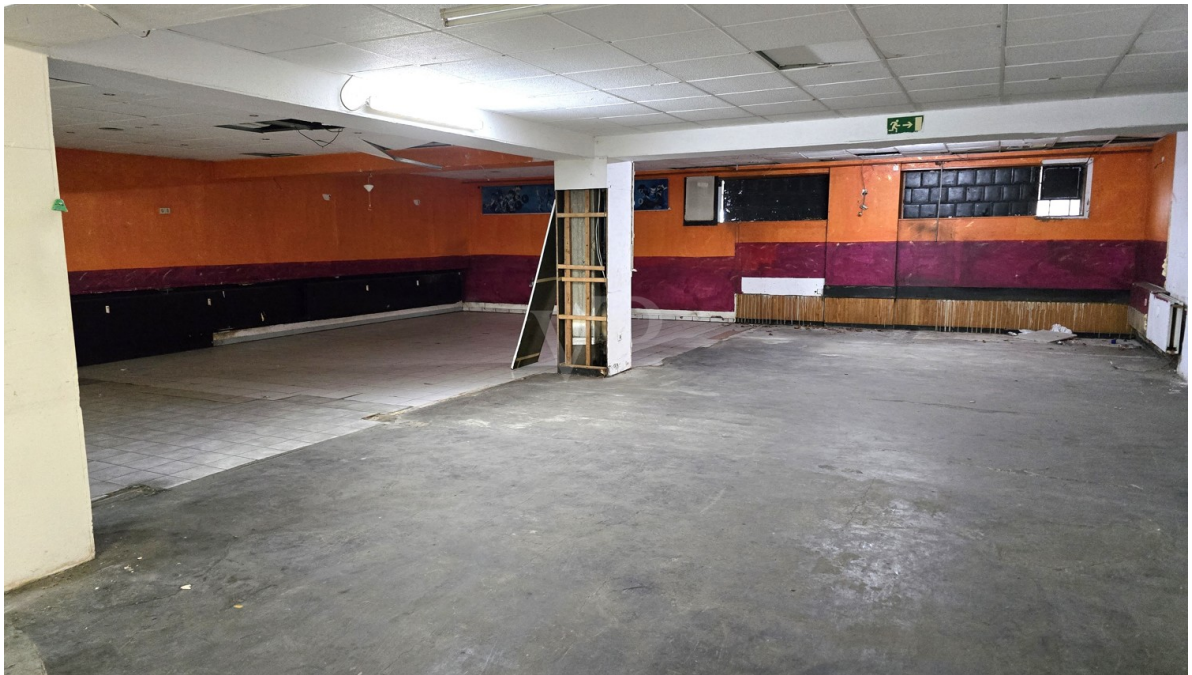
Número da propriedade: 25192009 - 65510 Idstein

Dados energéticos

Fonte de Energia	Gás	Certificado Energético	Certificado de consumo de energia
Certificado Energético válido até	04.11.2028	Consumo final de energia	118.00 kWh/m ² a
		Classificação energética	D
		Ano de construção de acordo com o certificado energético	1971

Número da propriedade: 25192009 - 65510 Idstein

O imóvel



Número da propriedade: 25192009 - 65510 Idstein

O imóvel



Número da propriedade: 25192009 - 65510 Idstein

O imóvel



Número da propriedade: 25192009 - 65510 Idstein

O imóvel



Número da propriedade: 25192009 - 65510 Idstein

Uma primeira impressão

Im Auftrag des Eigentümers bieten wir eine flexibel nutzbare Gewerbefläche in zentraler Lage von Idstein zum Verkauf an. Die Fläche im Tiefgeschoss eines mehrgeschossigen Wohnkomplexes ist Teil einer Eigentümergemeinschaft mit mehreren Wohnungen und Gewerbeeinheiten. Die Fläche mit insgesamt 600 m² teilt sich wie folgt auf: - Lagerfläche: rd. 450 m² - Sozialräume/ Küche/ Büro und Toiletten: rd.150 m² Der Zugang in die Fläche erfolgt seitlich am Gebäude oder alternativ über den Küchenbereich auf der Rückseite des Gebäudes. Eine Anfahrt ist aufgrund der baulichen Gegebenheiten max. mit einem 3,5 T Fahrzeug möglich. Die Flächen bieten Platz für Lager, Dienstleistung, ggfalls kleinere Produktion oder Ihre kreativen Ideen. Interesse? Gern stellen wir Ihnen weitere Informationen sowie das Exposé zur Verfügung und vereinbaren einen Besichtigungstermin. Wir freuen uns auf Ihre Anfrage!

Número da propriedade: 25192009 - 65510 Idstein

Detalhes do equipamento

Die Ausstattung ist einfach und zweckmäßig. Je nach geplanter Nutzung sind möglicherweise Umbauten/ Renovierungen notwendig.

Número da propriedade: 25192009 - 65510 Idstein

Tudo sobre a localização

Zentrale Lage in einem Mischgebiet mit Wohnungen, Gewerbe, Einzelhandelt , nur wenige Minuten vom historischen Altstadt kern Idsteins entfernt. Idstein, mit seinen 11 Ortsteilen und inzwischen mehr als 25.000 Einwohnern ist ein aufstrebendes wirtschaftliches und kulturelles Mittelzentrum mit einer sehr hohen Wohnqualität. Diese liebenswerte Stadt , die auch bekannt ist für seine vielfältigen Veranstaltungen bietet neben einer ausgezeichneten Infrastruktur auch einen großartigen Naherholungswert , 2 fantastische Golfplätze, Sportvereine, Kindergärten, Grundschulen, sämtliche weiterführende Schulen, internationale Arbeitgeber sowie eine schnelle Anbindung über die A3 nach Köln, ins Rhein-Main-Gebiet oder zum Frankfurter Flughafen.

VERKEHRSANBINDUNG - Wenige Gehminuten bis zur nächsten Bushaltestelle (Idsteiner Ringbusstadtverkehr) - ca. 500 m Fußweg in die Altstadt - Bahnhof Idstein (ca. 1 km entfernt) mit Anbindung an den regionalen Zugverkehr Richtung Frankfurt, Limburg, Wiesbaden - ICE Bahnhof Limburg (ca. 20 min Autominuten entfernt) - Autobahn A3 in wenigen Minuten erreichbar EINKAUFSMÖGLICHKEITEN/ GASTRONOMIE - Zahlreiche Geschäfte (z.B. für Lebensmittel, Blumen, Apotheken, Drogerien, Bücher, Dekoration, Galerien, Süßwaren, Wein -und Spirituosen, Bekleidung, Schuhe etc.) befinden sich in der Idsteiner Altstadt, div. Supermärkte aller bekannten Firmen sind in der Stadt vertreten - Der Idsteiner Wochenmarkt mit Produkten aus der Region findet 2x wöchentlich statt - Zahlreiche Restaurants, Cafés und Bars sind fußläufig zu erreichen

Número da propriedade: 25192009 - 65510 Idstein

Outras informações

Es liegt ein Energieverbrauchsausweis vor. Dieser ist gültig bis 4.11.2028. Endenergieverbrauch beträgt 118.00 kWh/(m²*a). Wesentlicher Energieträger der Heizung ist Gas. Das Baujahr des Objekts lt. Energieausweis ist 1971. Die Energieeffizienzklasse ist D. GELDWÄSCHE: Als Immobilienmaklerunternehmen ist die von Poll Immobilien GmbH nach § 2 Abs. 1 Nr. 14 und § 11 Abs. 1, 2 Geldwäschegesetz (GwG) dazu verpflichtet, bei der Begründung einer Geschäftsbeziehung die Identität des Vertragspartners festzustellen und zu überprüfen, bzw. sobald ein ernsthaftes Interesse an der Durchführung des Immobilienkaufvertrages besteht. Hierzu ist es erforderlich, dass wir nach § 11 Abs. 4 GwG die relevanten Daten Ihres Personalausweises festhalten (wenn Sie als natürliche Person handeln) – beispielsweise mittels einer Kopie. Bei einer juristischen Person benötigen wir eine Kopie des Handelsregisterauszugs, aus welchem der wirtschaftlich Berechtigte hervorgeht. Das Geldwäschegesetz sieht vor, dass der Makler die Kopien bzw. Unterlagen fünf Jahre aufbewahren muss. Als unser Vertragspartner haben Sie auch eine Mitwirkungspflicht nach § 11 Abs. 6 GwG. HAFTUNG: Wir weisen darauf hin, dass die von uns weitergegebenen Objektinformationen, Unterlagen, Pläne etc. vom Verkäufer bzw. Vermieter stammen. Eine Haftung für die Richtigkeit oder Vollständigkeit der Angaben übernehmen wir daher nicht. Es obliegt daher unseren Kunden, die darin enthaltenen Objektinformationen und Angaben auf ihre Richtigkeit hin zu überprüfen. Alle Immobilienangebote sind freibleibend und vorbehaltlich Irrtümer, Zwischenverkauf- und Vermietung oder sonstiger Zwischenverwertung. UNSER SERVICE FÜR SIE ALS EIGENTÜMER: Planen Sie den Verkauf oder die Vermietung Ihrer Immobilie, so ist es für Sie wichtig, deren Marktwert zu kennen. Lassen Sie kostenfrei und unverbindlich den aktuellen Wert Ihrer Immobilie professionell durch einen unserer Immobilienspezialisten einschätzen. Unser bundesweites und internationales Netzwerk ermöglicht es uns, Verkäufer bzw. Vermieter und Interessenten bestmöglich zusammenzuführen.

Número da propriedade: 25192009 - 65510 Idstein

Pessoa de contacto

Para mais informações, queira contactar a sua pessoa de contacto:

Katharina Lichtenberg-Weck

Bahnhofstraße 2 Idstein
E-Mail: idstein@von-poll.com

To Disclaimer of von Poll Immobilien GmbH

www.von-poll.com