

Idstein

Für Kapitalanleger! Renditesicheres 2-Zimmer Apartment mit traumhaften Ausblick

Número da propriedade: 24192020



www.von-poll.com

PREÇO DE COMPRA: 175.000 EUR • ÁREA: ca. 55,56 m² • QUARTOS: 2

Número da propriedade: 24192020 - 65510 Idstein

- Numa vista geral
- O imóvel
- Dados energéticos
- Plantas dos pisos
- Uma primeira impressão
- Detalhes do equipamento
- Tudo sobre a localização
- Outras informações
- Pessoa de contacto

Número da propriedade: 24192020 - 65510 Idstein

Numa vista geral

Número da propriedade	24192020
Área	ca. 55,56 m ²
Piso	4
Quartos	2
Quartos	2
Casas de banho	1
Ano de construção	2013
Tipo de estacionamento	1 x Lugar de estacionamento ao ar livre

Preço de compra	175.000 EUR
Apartamento	
Comissão para arrendatários	Käuferprovision beträgt 3,57 % (inkl. MwSt.) des beurkundeten Kaufpreises
Tipo de construção	Sólido
Área útil	ca. 3 m ²
Móveis	Varanda

Número da propriedade: 24192020 - 65510 Idstein

Dados energéticos

Sistemas de aquecimento	Aquecimento central	Certificado Energético	Consumo energético final
Fonte de Energia	Pellet	Procura final de energia	65.80 kWh/m ² a
Certificado Energético válido até	11.06.2034	Classificação energética	B
Aquecimento	Pellet-Fuelled		

Número da propriedade: 24192020 - 65510 Idstein

O imóvel



Número da propriedade: 24192020 - 65510 Idstein

O imóvel



Número da propriedade: 24192020 - 65510 Idstein

O imóvel



Número da propriedade: 24192020 - 65510 Idstein

O imóvel



Número da propriedade: 24192020 - 65510 Idstein

O imóvel



Número da propriedade: 24192020 - 65510 Idstein

O imóvel



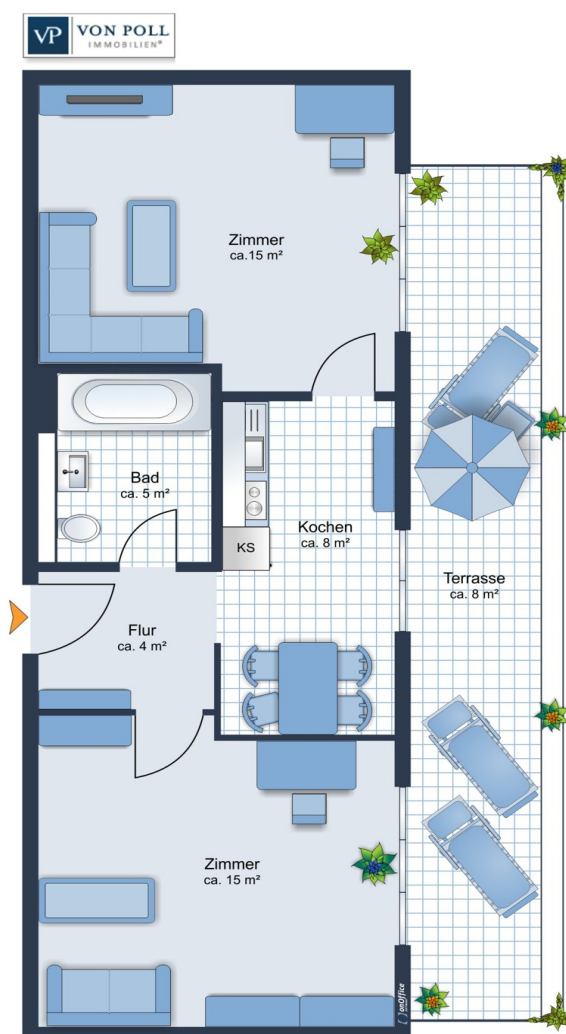
Número da propriedade: 24192020 - 65510 Idstein

O imóvel



Número da propriedade: 24192020 - 65510 Idstein

Plantas dos pisos



Esta planta não é à escala. Os documentos foram-nos entregues pelo cliente. Por conseguinte, não podemos assumir qualquer responsabilidade pela exatidão das indicações.

Número da propriedade: 24192020 - 65510 Idstein

Uma primeira impressão

In dieser modernen, in 2013 errichteten Wohnanlage befinden sich 205 Apartments unterschiedlicher Größe. Dieses lichtdurchflutete 2-Zi Apartment mit Penthouse-Charakter befindet sich im 4. Obergeschoss (mit Aufzug) und verfügt über eine Wohnfläche von 55,56 m². Der Grundriss ist funktional und durchdacht, so dass sich die Räumlichkeiten ideal nutzen lassen. Im Eingangsbereich treffen Sie auf ein modernes Badezimmer mit Wanne und Duschfunktion und einem eigenen Waschmaschinenanschluss. Über die Diele erreichen Sie die zentral gelegene Küche mit einer integrierter Pantry-Küchenzeile sowie die Wohn-/Schlafräume mit eigenen Zugang zum Balkon. Alle Räume sind modern eingerichtet und verfügen über einen hochwertigen Parkettboden und eine Fußbodenheizung. Zur gemeinsamen Nutzung stehen Waschmaschinen mit aufladbarem Chipsystem im Waschkeller. Ein Fahrradkeller und Abstellräume sind ebenfalls vorhanden. Diese Anlage zeichnet v.a. die dahinterstehende Konzeption aus: Erneuerbare Energien, anspruchsvolle Niedrigenergie-Bauweise bei hoher Gebäudeeffizienz, Ökologische Materialien, intelligente Nutzungskonzepte mit Gemeinschaftsflächen für alle Bewohner. Das Apartment ist aktuell zu folgenden Konditionen vermietet: mtl. KM 660,00 € zzgl. 160,00 € NK und eignet sich ideal als Kapitalanlage. Aber auch eine späteren Eigennutzung ist nach Beendigung des Mietverhältnisses möglich. Ein eigener Stellplatz ist im Kaufpreis enthalten. Die Anlage wird von einer zuverlässigen Idsteiner Hausverwaltung betreut.

Número da propriedade: 24192020 - 65510 Idstein

Detalhes do equipamento

- Echtholzparkett-Boden (Eiche Hochkant-Paneele)
- Fußbodenheizung
- moderne Pantry-Küchenzeile
- modernes Bad mit Badewanne und Duschfunktion und eigenen Waschmaschinenanschluss
- möbliert (Schrank, Bett inkl. Stauraum und Lattenrost, Schreibtisch, Wandregal, Stühle, Esstisch)
- Pellet-Heizungsanlage
- KfW-Effizienzhaus 55

Número da propriedade: 24192020 - 65510 Idstein

Tudo sobre a localização

VERKEHRSANBINDUNG - Wenige Gehminuten bis zur nächsten Bushaltestelle - Hochschule Fresenius (10 Fußminuten entfernt) - Bahnhof Idstein (ca. 1 km entfernt) mit Anbindung an den regionalen Zugverkehr Richtung Frankfurt, Limburg, Wiesbaden - ICE Bahnhof Limburg (ca. 20 min Autominuten entfernt) - Autobahn A3 in wenigen Minuten erreichbar EINKAUFSMÖGLICHKEITEN/ GASTRONOMIE - das Ärztehaus und einen großen Supermarkt erreichen Sie in nur wenigen Minuten - zahlreiche Geschäfte wie Lebensmittel (auch Bio und unverpackt), Blumen, Apotheken, Drogerien, Bücher, Dekoration, Galerien, Süßwaren, Wein -und Spirituosen, Bekleidung, Schuhe etc.) befinden sich in der Idsteiner Altstadt - der Idsteiner Wochenmarkt mit Produkten aus der Region findet 2x wöchentlich statt - zahlreiche Restaurants, Cafés und Bars sind fußläufig zu erreichen

Número da propriedade: 24192020 - 65510 Idstein

Outras informações

Es liegt ein Energiebedarfsausweis vor. Dieser ist gültig bis 11.6.2034. Endenergiebedarf beträgt 65.80 kWh/(m²*a). Wesentlicher Energieträger der Heizung ist Pelletheizung. Das Baujahr des Objekts lt. Energieausweis ist 2013. Die Energieeffizienzklasse ist B.

GELDWÄSCHE: Als Immobilienmaklerunternehmen ist die von Poll Immobilien GmbH nach § 2 Abs. 1 Nr. 14 und § 11 Abs. 1, 2 Geldwäschegesetz (GwG) dazu verpflichtet, bei der Begründung einer Geschäftsbeziehung die Identität des Vertragspartners festzustellen und zu überprüfen, bzw. sobald ein ernsthaftes Interesse an der Durchführung des Immobilienkaufvertrages besteht. Hierzu ist es erforderlich, dass wir nach § 11 Abs. 4 GwG die relevanten Daten Ihres Personalausweises festhalten (wenn Sie als natürliche Person handeln) – beispielsweise mittels einer Kopie. Bei einer juristischen Person benötigen wir eine Kopie des Handelsregisterauszugs, aus welchem der wirtschaftlich Berechtigte hervorgeht. Das Geldwäschegesetz sieht vor, dass der Makler die Kopien bzw. Unterlagen fünf Jahre aufbewahren muss. Als unser Vertragspartner haben Sie auch eine Mitwirkungspflicht nach § 11 Abs. 6 GwG.

HAFTUNG: Wir weisen darauf hin, dass die von uns weitergegebenen Objektinformationen, Unterlagen, Pläne etc. vom Verkäufer bzw. Vermieter stammen. Eine Haftung für die Richtigkeit oder Vollständigkeit der Angaben übernehmen wir daher nicht. Es obliegt daher unseren Kunden, die darin enthaltenen Objektinformationen und Angaben auf ihre Richtigkeit hin zu überprüfen. Alle Immobilienangebote sind freibleibend und vorbehaltlich Irrtümer, Zwischenverkauf- und Vermietung oder sonstiger Zwischenverwertung.

UNSER SERVICE FÜR SIE ALS EIGENTÜMER: Planen Sie den Verkauf oder die Vermietung Ihrer Immobilie, so ist es für Sie wichtig, deren Marktwert zu kennen. Lassen Sie kostenfrei und unverbindlich den aktuellen Wert Ihrer Immobilie professionell durch einen unserer Immobilienspezialisten einschätzen. Unser bundesweites und internationales Netzwerk ermöglicht es uns, Verkäufer bzw. Vermieter und Interessenten bestmöglich zusammenzuführen.

Número da propriedade: 24192020 - 65510 Idstein

Pessoa de contacto

Para mais informações, queira contactar a sua pessoa de contacto:

Katharina Lichtenberg-Weck

Bahnhofstraße 2 Idstein
E-Mail: idstein@von-poll.com

To Disclaimer of von Poll Immobilien GmbH

www.von-poll.com