

Idstein

Reserviert: Einzugsbereite Doppelhaushälfte mit Einliegerbereich in grüner Stadtrandlage

Número da propriedade: 23192011



www.von-poll.com

PREÇO DE COMPRA: 673.000 EUR • ÁREA: ca. 175 m² • QUARTOS: 6 • ÁREA DO TERRENO: 355 m²

Número da propriedade: 23192011 - 65510 Idstein

- Numa vista geral
- O imóvel
- Dados energéticos
- Plantas dos pisos
- Uma primeira impressão
- Detalhes do equipamento
- Tudo sobre a localização
- Outras informações
- Pessoa de contacto

Número da propriedade: 23192011 - 65510 Idstein

Numa vista geral

Número da propriedade	23192011
Área	ca. 175 m ²
Forma do telhado	Telhado de quatro abas
Disponibilidade	consoante marcação de visita
Quartos	6
Quartos	4
Casas de banho	2
Ano de construção	2005
Tipo de estacionamento	1 x Lugar de estacionamento ao ar livre

Preço de compra	673.000 EUR
Natureza	Casa geminada
Comissão para arrendatários	Käuferprovision beträgt 3,57 % (inkl. MwSt.) des beurkundeten Kaufpreises
Tipo de construção	Sólido
Área útil	ca. 24 m ²
Móveis	Terraço, WC de hóspedes, Lareira, Jardim / uso partilhado, Cozinha embutida, Varanda

Número da propriedade: 23192011 - 65510 Idstein

Dados energéticos

Sistemas de aquecimento	Aquecimento por chão radiante	Certificado Energético	Certificado de consumo de energia
Fonte de Energia	Gás	Consumo final de energia	53.80 kWh/m ² a
Certificado Energético válido até	25.05.2033	Classificação energética	B
Aquecimento	Gás		

Número da propriedade: 23192011 - 65510 Idstein

O imóvel



Número da propriedade: 23192011 - 65510 Idstein

O imóvel



Número da propriedade: 23192011 - 65510 Idstein

O imóvel



Número da propriedade: 23192011 - 65510 Idstein

O imóvel



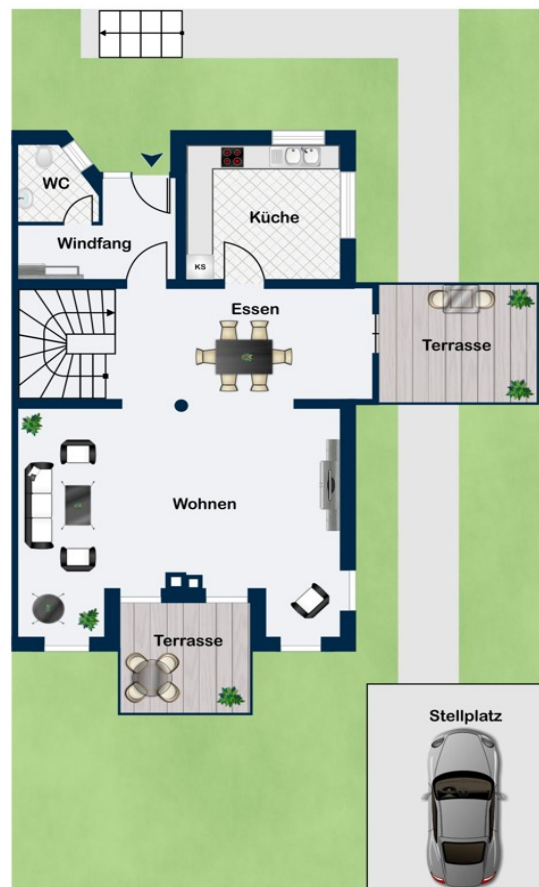
Número da propriedade: 23192011 - 65510 Idstein

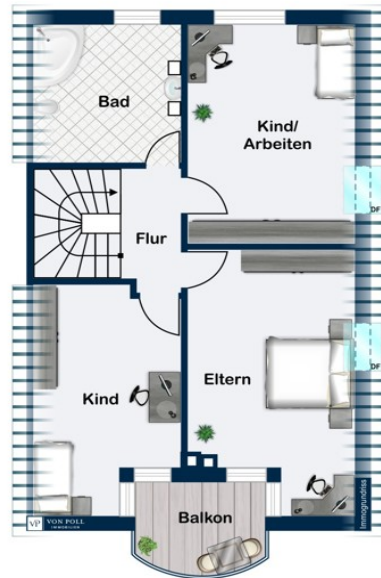
O imóvel



Número da propriedade: 23192011 - 65510 Idstein

Plantas dos pisos







Esta planta não é à escala. Os documentos foram-nos entregues pelo cliente. Por conseguinte, não podemos assumir qualquer responsabilidade pela exatidão das indicações.

Número da propriedade: 23192011 - 65510 Idstein

Uma primeira impressão

Top gepflegte Doppelhaushälfte in ruhiger und grüner Stadtrandlage von Idstein. Schon beim Betreten des Grundstücks sehen Sie, mit welcher Liebe und Hingabe die Eigentümer das Grundstück angelegt haben. Hier sitzt man gern auf einer der beiden Terrassen und genießt den Blick auf blühende Rosen und die farbige Blumenpracht. Drei individuell ausgestattete Etagen bieten Raum und Luft für die kleine und größere Familie. Erleben Sie im Erdgeschoss den großzügig gestalteten Wohn-/Essbereich mit einem modernen Kamin und den direkten Zugang auf die beiden nach Süden und nach Westen ausgerichteten Terrassen und in den Garten. Eine geräumige, qualitativ hochwertige Küche mit div. Einbauten ermöglicht dem Hobbykoch viel Freiraum und Ihre Gäste finden im direkt angrenzenden Essbereich genügend Platz am großzügigen Esstisch. Im OG erwarten Sie drei Zimmer mit viel Platz (davon zwei Zimmer mit Süd-West Balkon) sowie ein Wohlfühlbad mit Whirlpoolbadewanne. Der vom Flur aus zugängliche Spitzboden (H: ca. 1,20 m) ermöglicht weiteren zusätzlichen Stauraum. Im Untergeschoss befindet sich neben der üblichen Hauslogistik und - technik ein Kellerraum. Dank des voll ausgebauten Einliegerbereiches (2 Zimmer mit Küchenzeile und Duschbad) im Untergeschoss mit eigenem Zugang bietet sich zusätzlicher Raum für Homeoffice, Gäste, Eltern oder erwachsene Kinder. Jederzeit lässt sich der abgetrennte Einliegerbereich auch wieder mit dem Haupthaus verbinden. Ein Außenstellplatz gehört mit zum Haus und rundet diese charmante und gepflegte Immobilie sinnvoll ab. Das Haus kann ohne Renovierungsstau kurzfristig bezogen werden, lediglich individuelle Malerarbeiten wären einzukalkulieren. Haben wir Ihr Interesse geweckt? Dann freuen wir uns über Ihre Kontaktaufnahme.

Número da propriedade: 23192011 - 65510 Idstein

Detalhes do equipamento

- Doppelt verglaste Kunststoff-Fenster
- Velux-Dachflächenfenster
- Tw. elektrische Rollläden
- Tw. manuelle Rollläden
- Gas-Zentralheizung
- Solarmodule auf dem Dach für WW-Bereitung
- Fußbodenheizung im Erdgeschoss
- Laminatböden in den Wohnbereichen
- Fliesen im Flur, Bad und Küche
- Weiße Zimmerinnentüren
- Geschlossener Kamin
- Hochwertige Einbauküche mit Markengeräten, Granitarbeitsplatte und Rückwand
- Helles Tageslichtbad mit Whirlpoolbadewanne, Badmöbeln, Handtuchheizkörper
- Alle Anschlüsse für den Einbau einer Dusche sind vorhanden
- Gäste-WC
- WaMa-Anschluss im Keller
- Als Einliegerbereich voll ausgebautes Untergeschoss mit 2 Zimmern, Küchenzeile und Duschbad (Öffnung zum Haupthaus wieder möglich, aufgrund der Deckenhöhe von ca. 2,20 m ist der Einliegerbereich mit ca. 40 m² Wfl. baurechtlich keine Wohnfläche)
- 2 Terrassen
- Balkon
- Top gepflegter und liebevoll angelegter Garten
- 3200 L Zisterne für die Gartenbewässerung
- Hebeanlage
- Außenstellplatz (Carpportbau möglich)
- Weitere Einrichtungsgegenstände können auf Wunsch übernommen werden

Número da propriedade: 23192011 - 65510 Idstein

Tudo sobre a localização

Ruhige und grüne Idsteiner Stadtrandlage. Idstein, mit seinen 11 Ortsteilen und inzwischen mehr als 25.000 Einwohnern ist ein aufstrebendes wirtschaftliches und kulturelles Mittelzentrum mit einer sehr hohen Wohnqualität. Diese liebenswerte Stadt , die auch bekannt ist für seine vielfältigen Veranstaltungen bietet neben einer ausgezeichneten Infrastruktur auch einen großartigen Naherholungswert , 2 fantastische Golfplätze, Sportvereine, Kindergärten, Grundschulen, sämtliche weiterführende Schulen, internationale Arbeitgeber sowie eine schnelle Anbindung über die A3 nach Köln, ins Rhein-Main-Gebiet oder zum Frankfurter Flughafen. VERKEHRSANBINDUNG - Wenige Minuten bis zum Bahnhof Idstein mit Anbindung an den regionalen Zugverkehr Richtung Frankfurt, Limburg, Wiesbaden - ICE Bahnhof Limburg (ca. 20 min Autominuten entfernt) - Autobahn A3 in wenigen Minuten erreichbar EINKAUFSMÖGLICHKEITEN/ GASTRONOMIE - Zahlreiche Geschäfte (z.B. für Lebensmittel, Blumen, Apotheken, Drogerien, Bücher, Dekoration, Galerien, Süßwaren, Wein -und Spirituosen, Bekleidung, Schuhe etc.) befinden sich in der Idsteiner Altstadt, div. Supermärkte aller bekannten Firmen sind in der Stadt vertreten - Der Idsteiner Wochenmarkt mit Produkten aus der Region findet 2x wöchentlich statt - Zahlreiche Restaurants, Cafés und Bars sind fußläufig zu erreichen

Número da propriedade: 23192011 - 65510 Idstein

Outras informações

Es liegt ein Energieverbrauchsausweis vor. Dieser ist gültig bis 25.5.2033. Endenergieverbrauch beträgt 53.80 kwh/(m²*a). Wesentlicher Energieträger der Heizung ist Gas. Das Baujahr des Objekts lt. Energieausweis ist 2005. Die Energieeffizienzklasse ist B. GELDWÄSCHE: Als Immobilienmaklerunternehmen ist die von Poll Immobilien GmbH nach § 2 Abs. 1 Nr. 14 und § 11 Abs. 1, 2 Geldwäschegesetz (GwG) dazu verpflichtet, bei der Begründung einer Geschäftsbeziehung die Identität des Vertragspartners festzustellen und zu überprüfen, bzw. sobald ein ernsthaftes Interesse an der Durchführung des Immobilienkaufvertrages besteht. Hierzu ist es erforderlich, dass wir nach § 11 Abs. 4 GwG die relevanten Daten Ihres Personalausweises festhalten (wenn Sie als natürliche Person handeln) – beispielsweise mittels einer Kopie. Bei einer juristischen Person benötigen wir eine Kopie des Handelsregisterauszugs, aus welchem der wirtschaftlich Berechtigte hervorgeht. Das Geldwäschegesetz sieht vor, dass der Makler die Kopien bzw. Unterlagen fünf Jahre aufbewahren muss. Als unser Vertragspartner haben Sie auch eine Mitwirkungspflicht nach § 11 Abs. 6 GwG. HAFTUNG: Wir weisen darauf hin, dass die von uns weitergegebenen Objektinformationen, Unterlagen, Pläne etc. vom Verkäufer bzw. Vermieter stammen. Eine Haftung für die Richtigkeit oder Vollständigkeit der Angaben übernehmen wir daher nicht. Es obliegt daher unseren Kunden, die darin enthaltenen Objektinformationen und Angaben auf ihre Richtigkeit hin zu überprüfen. Alle Immobilienangebote sind freibleibend und vorbehaltlich Irrtümer, Zwischenverkauf- und Vermietung oder sonstiger Zwischenverwertung. UNSER SERVICE FÜR SIE ALS EIGENTÜMER: Planen Sie den Verkauf oder die Vermietung Ihrer Immobilie, so ist es für Sie wichtig, deren Marktwert zu kennen. Lassen Sie kostenfrei und unverbindlich den aktuellen Wert Ihrer Immobilie professionell durch einen unserer Immobilienspezialisten einschätzen. Unser bundesweites und internationales Netzwerk ermöglicht es uns, Verkäufer bzw. Vermieter und Interessenten bestmöglich zusammenzuführen.

Número da propriedade: 23192011 - 65510 Idstein

Pessoa de contacto

Para mais informações, queira contactar a sua pessoa de contacto:

Katharina Lichtenberg-Weck

Bahnhofstraße 2 Idstein
E-Mail: idstein@von-poll.com

To Disclaimer of von Poll Immobilien GmbH

www.von-poll.com