

Eschenlohe

Panoramablick pur – Großzügige Wohneinheit als attraktive Alternative zum Einfamilienhaus

Número da propriedade: 25083002



www.von-poll.com

PREÇO DE COMPRA: 895.000 EUR • ÁREA: ca. 209 m² • QUARTOS: 8

Número da propriedade: 25083002 - 82438 Eschenlohe

- Numa vista geral
- O imóvel
- Dados energéticos
- Plantas dos pisos
- Uma primeira impressão
- Tudo sobre a localização
- Outras informações
- Pessoa de contacto

Número da propriedade: 25083002 - 82438 Eschenlohe

Numa vista geral

Número da propriedade	25083002
Área	ca. 209 m ²
Quartos	8
Casas de banho	2
Ano de construção	1972
Tipo de estacionamento	1 x Lugar de estacionamento ao ar livre, 1 x Garagem

Preço de compra	895.000 EUR
Comissão para arrendatários	Käuferprovision beträgt 3,57 % (inkl. MwSt.) des beurkundeten Kaufpreises
Modernização / Reciclagem	2024
Tipo de construção	Sólido
Móveis	Terraço, Sauna, Lareira, Jardim / uso partilhado, Cozinha embutida, Varanda

Número da propriedade: 25083002 - 82438 Eschenlohe

Dados energéticos

Sistemas de aquecimento	Aquecimento central	Certificado Energético	Certificado de consumo de energia
Fonte de Energia	Óleo	Consumo final de energia	76.00 kWh/m ² a
Certificado Energético válido até	19.04.2033	Classificação energética	C
Aquecimento	Petróleo	Ano de construção de acordo com o certificado energético	1972

Número da propriedade: 25083002 - 82438 Eschenlohe

O imóvel



Número da propriedade: 25083002 - 82438 Eschenlohe

O imóvel



Número da propriedade: 25083002 - 82438 Eschenlohe

O imóvel



Número da propriedade: 25083002 - 82438 Eschenlohe

O imóvel



Número da propriedade: 25083002 - 82438 Eschenlohe

O imóvel



Número da propriedade: 25083002 - 82438 Eschenlohe

O imóvel



Número da propriedade: 25083002 - 82438 Eschenlohe

O imóvel



Número da propriedade: 25083002 - 82438 Eschenlohe

O imóvel



Número da propriedade: 25083002 - 82438 Eschenlohe

O imóvel



Número da propriedade: 25083002 - 82438 Eschenlohe

O imóvel



Número da propriedade: 25083002 - 82438 Eschenlohe

O imóvel



Número da propriedade: 25083002 - 82438 Eschenlohe

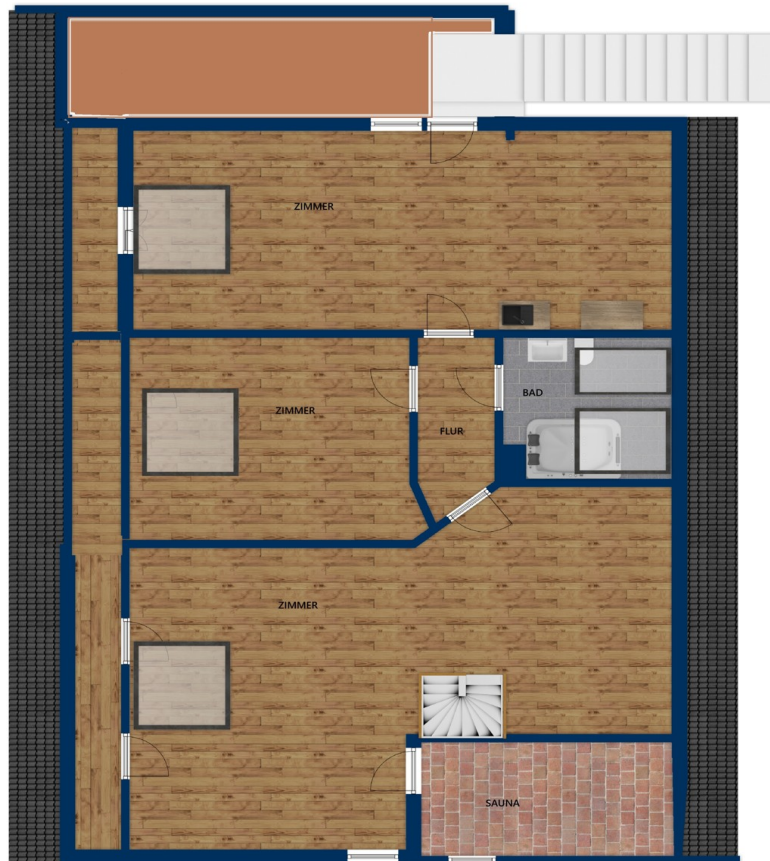
O imóvel



Número da propriedade: 25083002 - 82438 Eschenlohe

Plantas dos pisos





Esta planta não é à escala. Os documentos foram-nos entregues pelo cliente. Por conseguinte, não podemos assumir qualquer responsabilidade pela exatidão das indicações.

Número da propriedade: 25083002 - 82438 Eschenlohe

Uma primeira impressão

Dieses ansprechende Wohnangebot vereint ländliche Idylle mit exzellenter Anbindung bis nach München. Eingebettet in eine ruhige, sonnige Umgebung eröffnet sich Ihnen ein unverbaubarer Panoramablick auf die imposante oberbayerische Bergwelt bis hin zur Zugspitze. Direkt vor der Haustüre laden malerische Wander- und Radwege zur Erkundung der Natur ein. Die charmante Ortschaft Eschenlohe bietet neben einer hervorragenden Infrastruktur auch Geschäfte des täglichen Bedarfs sowie erstklassige Restaurants. Die großzügige Wohneinheit erstreckt sich über zwei Etagen. Technisch autark, stellt sie attraktive Alternative zum Einfamilienhaus dar – mit viel Raum, Privatsphäre und vielseitigen Nutzungsmöglichkeiten. Mit einer Wohn- und Nutzfläche von ca. 212 m² umfasst diese Einheit das Erd- und Dachgeschoss eines gepflegten Zweifamilienhauses. Separate Eingänge garantieren maximale Unabhängigkeit. Eine geräumige Einzelgarage, großzügige Terrassenflächen sowie ein kleiner Gartenbereich unterstreichen die hohe Wohnqualität. Dank umfassender Renovierungsmaßnahmen präsentiert sich die Immobilie in einem modernisierten und äußerst gepflegten Zustand. Erdgeschoss – Lichtdurchflutetes Wohnen mit Weitblick Das schwellenfrei zugängliche Erdgeschoss bietet fünf großzügige Räume, die sich ideal als Wohn-, Schlaf- oder Arbeitsbereiche nutzen lassen. Die stilvolle Wohnküche mit gemütlicher Sitzecke ist mit hochwertigen Elektrogeräten ausgestattet. Ein modernes Badezimmer mit Doppelwaschbecken, bodentiefer Dusche und WC wurde 2017 neu gestaltet. Zudem sorgen praktische Hauswirtschafts- und Stauräume für zusätzlichen Komfort. Ein besonderes Highlight sind die großen Panoramafenster zur Südseite: Wohn-, Ess- und Schlafzimmer werden mit Tageslicht durchflutet und verfügen über direkten Zugang zum umlaufenden Balkon. Von hier aus genießen Sie einen atemberaubenden Blick auf den Ort und die majestätische Bergkulisse. Im Wohnzimmer sorgt ein stilvoller Grundofen für wohlige Wärme und eine einladende Atmosphäre. Die großzügige Sonnenterrasse mit ca. 25 m² lädt zum Entspannen, Grillen und Verweilen ein, während der angrenzende Gartenbereich mit Gartenhaus zusätzlichen Raum für Freizeitaktivitäten bietet. Dachgeschoss – Wellness und flexible Nutzungsmöglichkeiten Das Dachgeschoss ist sowohl über eine Innentreppe als auch über einen separaten Außenzugang erreichbar und eröffnet vielseitige Nutzungsmöglichkeiten. Drei großzügige Räume, ein exklusiver Wellnessbereich mit Sauna sowie ein luxuriöses Badezimmer mit Whirlpool-Wanne bieten höchsten Wohnkomfort. Ob als zusätzlicher Wohnraum, separate Einheit für eine weitere Generation oder als stilvolles Büro – die flexible Grundrissgestaltung lässt individuelle Wohnkonzepte zu. Dieses außergewöhnliche Immobilienangebot vereint modernes Wohnen mit beeindruckender Naturkulisse und einem unvergleichlichen Panoramablick. Ob für Familien, Mehrgenerationenwohnen oder eine Kombination aus

Wohnen und Arbeiten – hier eröffnen sich einzigartige Lebensräume in einer der schönsten Regionen Oberbayerns.

Número da propriedade: 25083002 - 82438 Eschenlohe

Tudo sobre a localização

Eschenlohe vereint entspanntes Wohnen inmitten der Natur mit der Möglichkeit, in München zu arbeiten. Dank der hervorragenden Anbindung – weniger als eine Stunde mit Auto oder Bahn in die Landeshauptstadt – ist der Ort ideal für Pendler, die dem Trubel der Großstadt entfliehen möchten. Garmisch-Partenkirchen und Murnau am Staffelsee sind nur wenige Autominuten entfernt. Eingebettet in die imposante Alpenlandschaft bietet Eschenlohe eine hohe Lebensqualität mit idyllischer Ruhe, zahlreichen Freizeitmöglichkeiten und direkter Nähe zu den Seen der Region wie dem Staffelsee und Riegsee. Golfplätze in traumhafter Kulisse, Wanderwege ins Eschenlainetal und das Murnauer Moos sowie Radstrecken durch die Bergwelt machen den Ort besonders attraktiv für Naturliebhaber. Trotz seines dörflichen Charmes ist die Infrastruktur bestens ausgebaut – Einkaufsmöglichkeiten, eine Grundschule und kulinarische Highlights wie die „Speisemeisterei“ im Hotel Tonihof sorgen für eine hohe Wohnqualität. Hier lässt sich das Beste aus beiden Welten verbinden: ein entspanntes Leben in mitten fantastischer Natur mit einer perfekten Verkehrsanbindung.

Número da propriedade: 25083002 - 82438 Eschenlohe

Outras informações

Es liegt ein Energieverbrauchsausweis vor. Dieser ist gültig bis 19.4.2033. Endenergieverbrauch beträgt 76.00 kwh/(m²*a). Wesentlicher Energieträger der Heizung ist Öl. Das Baujahr des Objekts lt. Energieausweis ist 1972. Die Energieeffizienzklasse ist C. GELDWÄSCHE: Als Immobilienmaklerunternehmen ist die von Poll Immobilien GmbH nach § 2 Abs. 1 Nr. 14 und § 11 Abs. 1, 2 Geldwäschegesetz (GwG) dazu verpflichtet, bei der Begründung einer Geschäftsbeziehung die Identität des Vertragspartners festzustellen und zu überprüfen, bzw. sobald ein ernsthaftes Interesse an der Durchführung des Immobilienkaufvertrages besteht. Hierzu ist es erforderlich, dass wir nach § 11 Abs. 4 GwG die relevanten Daten Ihres Personalausweises festhalten (wenn Sie als natürliche Person handeln) – beispielsweise mittels einer Kopie. Bei einer juristischen Person benötigen wir eine Kopie des Handelsregisterauszugs, aus welchem der wirtschaftlich Berechtigte hervorgeht. Das Geldwäschegesetz sieht vor, dass der Makler die Kopien bzw. Unterlagen fünf Jahre aufbewahren muss. Als unser Vertragspartner haben Sie auch eine Mitwirkungspflicht nach § 11 Abs. 6 GwG. HAFTUNG: Wir weisen darauf hin, dass die von uns weitergegebenen Objektinformationen, Unterlagen, Pläne etc. vom Verkäufer bzw. Vermieter stammen. Eine Haftung für die Richtigkeit oder Vollständigkeit der Angaben übernehmen wir daher nicht. Es obliegt daher unseren Kunden, die darin enthaltenen Objektinformationen und Angaben auf ihre Richtigkeit hin zu überprüfen. Alle Immobilienangebote sind freibleibend und vorbehaltlich Irrtümer, Zwischenverkauf- und Vermietung oder sonstiger Zwischenverwertung. UNSER SERVICE FÜR SIE ALS EIGENTÜMER: Planen Sie den Verkauf oder die Vermietung Ihrer Immobilie, so ist es für Sie wichtig, deren Marktwert zu kennen. Lassen Sie kostenfrei und unverbindlich den aktuellen Wert Ihrer Immobilie professionell durch einen unserer Immobilienspezialisten einschätzen. Unser bundesweites und internationales Netzwerk ermöglicht es uns, Verkäufer bzw. Vermieter und Interessenten bestmöglich zusammenzuführen.

Número da propriedade: 25083002 - 82438 Eschenlohe

Pessoa de contacto

Para mais informações, queira contactar a sua pessoa de contacto:

Stefan Lohmiller

Sonnenbergstraße 3 Garmisch-Partenkirchen
E-Mail: garmisch-partenkirchen@von-poll.com

To Disclaimer of von Poll Immobilien GmbH

www.von-poll.com