

Garmisch-Partenkirchen

Außergewöhnliches Mietangebot in zentraler Lage mit fantastischem Bergblick

Número da propriedade: 23083013



www.von-poll.com

PREÇO DO ALUGUEL: 2.500 EUR • ÁREA: ca. 190 m² • QUARTOS: 5

Número da propriedade: 23083013 - 82467 Garmisch-Partenkirchen

- Numa vista geral
- O imóvel
- Dados energéticos
- Plantas dos pisos
- Uma primeira impressão
- Tudo sobre a localização
- Outras informações
- Pessoa de contacto

Número da propriedade: 23083013 - 82467 Garmisch-Partenkirchen

Numa vista geral

Número da propriedade	23083013	Apartamento	Piso
Área	ca. 190 m ²	Tipo de construção	Sólido
Disponibilidade	15.10.2023	Área útil	ca. 57 m ²
Quartos	5	Móveis	WC de hóspedes, Piscina, Sauna, Lareira, Cozinha embutida, Varanda
Casas de banho	1		
Ano de construção	1988		
Tipo de estacionamento	2 x Garagem		

Número da propriedade: 23083013 - 82467 Garmisch-Partenkirchen

Dados energéticos

Sistemas de aquecimento	Aquecimento central	Certificado Energético	Certificado de consumo de energia
Fonte de Energia	Remoto	Consumo final de energia	121.10 kWh/m ² a
Certificado Energético válido até	23.07.2029	Classificação energética	D
Aquecimento	Aquecimento urbano		

Número da propriedade: 23083013 - 82467 Garmisch-Partenkirchen

O imóvel



VP VON POLL
IMMOBILIEN

Finden Sie
Ihre Immobilie.

Vorgemerkte Suchkunden
erfahren frühzeitig von
neuen Immobilienangeboten.

Jetzt
Suchprofil
anlegen

www.von-poll.com

The advertisement features a dark blue background. On the left, there is a desktop monitor and a smartphone displaying the Von Poll Immobilien website. A larger smartphone in the foreground shows a QR code and the text 'Jetzt Suchprofil anlegen'. The Von Poll Immobilien logo is in the top right corner. Below the logo, the text 'Finden Sie Ihre Immobilie.' is written in white, with 'Ihre' in italics. Underneath, it says 'Vorgemerkte Suchkunden erfahren frühzeitig von neuen Immobilienangeboten.' At the bottom right, the website URL 'www.von-poll.com' is provided.

Número da propriedade: 23083013 - 82467 Garmisch-Partenkirchen

O imóvel



VP VON POLL
IMMOBILIEN

**Immobilienbewertung –
exklusiv und
professionell.**

- Was ist Ihre Immobilie wert?
- Wie entwickelt sich der Wert Ihrer Immobilie in Zukunft?
- Wie wirkt sich eine Modernisierung auf den Wert ihrer Immobilie aus?

Ihre persönliche und exklusive Immobilienanalyse erhalten Sie nach nur wenigen Klicks.

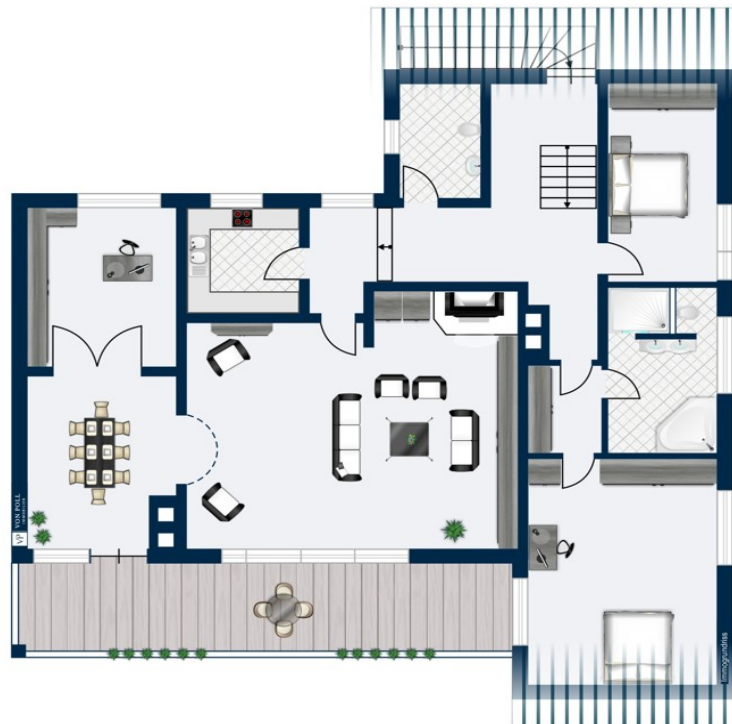
www.von-poll.com



BELLEVUE
Best Property
Agents
2023

Número da propriedade: 23083013 - 82467 Garmisch-Partenkirchen

Plantas dos pisos



Esta planta não é à escala. Os documentos foram-nos entregues pelo cliente. Por conseguinte, não podemos assumir qualquer responsabilidade pela exatidão das indicações.

Número da propriedade: 23083013 - 82467 Garmisch-Partenkirchen

Uma primeira impressão

Das außergewöhnliche Mietangebot verspricht exklusives Wohnen auf hohem Niveau. Diese großzügige 5-Zimmer-Wohnung erstreckt sich über die gesamte Etage einer liebevoll kernsanierten Landhausvilla und bietet einen atemberaubenden Bergblick. Die gepflegte Wohnanlage wartet mit zahlreichen Annehmlichkeiten auf, die das zukünftige Zuhause zu einem wahren Traum machen. Hervorragende Merkmale: *Privater Treppenaufgang gewährleistet Privatsphäre und Unabhängigkeit. *Doppelgarage: Direkt vor dem Haus steht eine geräumige Doppelgarage zur Verfügung. *Zwei großzügige Hobbyräume im Untergeschoss: Hier gibt es Raum für Hobbys oder sogar Gäste, da einer der Räume über ein eigenes Duschbad verfügt. Ebenso gibt es ein eigenes Kellerabteil. *Wellnessbereich mit Innenpool und Sauna: Genießen Sie die Vorzüge des gemeinsamen Wellnessbereichs mit Innenpool und Sauna, der Teil dieser exklusiven Anlage ist. Die Wohnung im Detail: *Hauptschlafzimmer: Der private Trakt der Wohnung umfasst ein geräumiges Hauptschlafzimmer, das über einen Korridor mit einem luxuriösen Badezimmer verbunden ist. Dieses Badezimmer ist mit einer Eckbadewanne, Dusche, zwei Waschbecken und einem WC ausgestattet. * Zwei Zimmer zur individuellen Nutzung: sei es als Kinder-, Arbeits-, oder Gästezimmer, je nach persönlichen Bedürfnissen. *Separates Gäste-WC. *Hochwertige Einbauküche: Die Küche ist bestens ausgestattet und bietet eine durchdachte Aufteilung sowie eine durchgehende Arbeitsfläche aus Granitstein. Moderne Elektrogeräte machen das Kochen zum Vergnügen. *Großer Wohn-Essbereich: Das wahre Highlight dieser Wohnung ist der großzügige Wohn-Essbereich. Große Fenster und Schiebeelemente lassen viel Tageslicht herein und schaffen eine helle Atmosphäre. Stilvolle Einbauten aus Zirbenholz setzen wohnliche Akzente, und ein offener Kamin lädt zum Verweilen ein. *Süd-West-Balkon: Der tiefe und überdachte Süd-West-Balkon erstreckt sich über 25 m² und bietet einen windgeschützten Ort, um die malerische Aussicht auf den gepflegten Garten und die imposante Bergwelt zu genießen. Zusammenfassend verspricht dieses Wohnensemble komfortables Wohnen, großzügige Räumlichkeiten und eine zentrale Lage, die keine Wünsche offen lässt.

Número da propriedade: 23083013 - 82467 Garmisch-Partenkirchen

Tudo sobre a localização

Malerische Häuserfassaden, lauschige Biergärten, geschichtsträchtige Kirchen und traditionelle Geschäfte. Majestätische Berge, sattgrüne Wiesen und wilde Flussläufe: so facettenreich präsentiert sich Garmisch-Partenkirchen. Reizvoll ist die Lage im Ortsteil Partenkirchen: sonnig, ruhig und doch nur wenige Gehminuten vom Garmischer und Partenkirchner Zentrum entfernt. Der bayerische Landkreis am Fuße der Zugspitze bietet zudem ein umfassendes Freizeitangebot für jede Altersklasse: Sportliche Aktivitäten haben das ganze Jahr Saison: Radfahren, Wandern, Klettern, Skaten, Paragliding, Golfen, Segelfliegen, Kajaken, Schwimmen oder Stand Up paddling, etc. Hier kommt jeder auf seine Kosten. Im Winter verheißt der Wintersportort Nummer 1 Pistenspaß pur. Direkt vor der eigenen Haustüre liegen ca. 60 Kilometer schneesichere, bestens präparierte Pisten und urgemütliche Hütten, die im beliebten Classic Gebiet und auf der Zugspitze auf Skifahrer, Snowboarder, Rodelfahrer, Schneeschuhwanderer und Bergtouristen warten. Langläufer erfreuen sich an ca. 30 Kilometer gespurten Loipen. Entspannung, Wellness, Kuren: Der Heilklimatische Kurort bietet Ruhe- und Erholungssuchenden ein breites Spektrum an wohltuenden Angeboten für Körper, Geist und Seele. Ein abwechslungsreiches kulturelles und kulinarisches Angebot, vielseitige Einkaufsmöglichkeiten, unterschiedliche Kindergärten und Schulen, sowie eine ausgezeichnete medizinische Versorgung garantieren einen angenehmen und sicheren Lebensstandard. Garmisch-Partenkirchen verfügt über eine sehr gute Verkehrsanbindung: ca. 45 Autobahnminuten liegt das Zentrum von München entfernt, Innsbruck gen Süden trennen ca. 60 Autominuten bis zum Brenner, welcher den Weg nach Italien ebnet, sind es nur 90km. Über Ehrwald in Tirol (ca. 20 Autominuten) erreicht man in kürzester Zeit den Fernpass. Ebenso gut ist die Erreichbarkeit per Bahn, der Bahnhof ist vor Ort. Die nächsten internationalen Flughäfen sind München und Innsbruck.

Número da propriedade: 23083013 - 82467 Garmisch-Partenkirchen

Outras informações

Es liegt ein Energieverbrauchsausweis vor. Dieser ist gültig bis 23.7.2029. Endenergieverbrauch beträgt 121.10 kWh/(m²*a). Wesentlicher Energieträger der Heizung ist Fernwärme. Das Baujahr des Objekts lt. Energieausweis ist 1988. Die Energieeffizienzklasse ist D. GELDWÄSCHE: Als Immobilienmaklerunternehmen ist die von Poll Immobilien GmbH nach § 2 Abs. 1 Nr. 14 und § 11 Abs. 1, 2 Geldwäschegesetz (GwG) dazu verpflichtet, bei der Begründung einer Geschäftsbeziehung die Identität des Vertragspartners festzustellen und zu überprüfen, bzw. sobald ein ernsthaftes Interesse an der Durchführung des Immobilienkaufvertrages besteht. Hierzu ist es erforderlich, dass wir nach § 11 Abs. 4 GwG die relevanten Daten Ihres Personalausweises festhalten (wenn Sie als natürliche Person handeln) – beispielsweise mittels einer Kopie. Bei einer juristischen Person benötigen wir eine Kopie des Handelsregisterauszugs, aus welchem der wirtschaftlich Berechtigte hervorgeht. Das Geldwäschegesetz sieht vor, dass der Makler die Kopien bzw. Unterlagen fünf Jahre aufbewahren muss. Als unser Vertragspartner haben Sie auch eine Mitwirkungspflicht nach § 11 Abs. 6 GwG. HAFTUNG: Wir weisen darauf hin, dass die von uns weitergegebenen Objektinformationen, Unterlagen, Pläne etc. vom Verkäufer bzw. Vermieter stammen. Eine Haftung für die Richtigkeit oder Vollständigkeit der Angaben übernehmen wir daher nicht. Es obliegt daher unseren Kunden, die darin enthaltenen Objektinformationen und Angaben auf ihre Richtigkeit hin zu überprüfen. Alle Immobilienangebote sind freibleibend und vorbehaltlich Irrtümer, Zwischenverkauf- und Vermietung oder sonstiger Zwischenverwertung. UNSER SERVICE FÜR SIE ALS EIGENTÜMER: Planen Sie den Verkauf oder die Vermietung Ihrer Immobilie, so ist es für Sie wichtig, deren Marktwert zu kennen. Lassen Sie kostenfrei und unverbindlich den aktuellen Wert Ihrer Immobilie professionell durch einen unserer Immobilienspezialisten einschätzen. Unser bundesweites und internationales Netzwerk ermöglicht es uns, Verkäufer bzw. Vermieter und Interessenten bestmöglich zusammenzuführen.

Número da propriedade: 23083013 - 82467 Garmisch-Partenkirchen

Pessoa de contacto

Para mais informações, queira contactar a sua pessoa de contacto:

Stefan Lohmiller

Sonnenbergstraße 3 Garmisch-Partenkirchen
E-Mail: garmisch-partenkirchen@von-poll.com

To Disclaimer of von Poll Immobilien GmbH

www.von-poll.com