

Pinneberg

Einfamilienhaus mit weitläufigem Grundstück und Entwicklungsmöglichkeiten

Número da propriedade: 25106002



www.von-poll.com

PREÇO DE COMPRA: 629.000 EUR • ÁREA: ca. 144,55 m² • QUARTOS: 4 • ÁREA DO TERRENO: 1.572 m²

Número da propriedade: 25106002 - 25421 Pinneberg

- Numa vista geral
- O imóvel
- Dados energéticos
- Uma primeira impressão
- Detalhes do equipamento
- Tudo sobre a localização
- Outras informações
- Pessoa de contacto

Número da propriedade: 25106002 - 25421 Pinneberg

Numa vista geral

Número da propriedade	25106002	Preço de compra	629.000 EUR
Área	ca. 144,55 m ²	Natureza	Casa unifamiliar / Moradia
Forma do telhado	Telhado de sela	Comissão para arrendatários	Käuferprovision beträgt 3,57 % (inkl. MwSt.) des beurkundeten Kaufpreises
Disponibilidade	01.02.2025	Tipo de construção	Sólido
Quartos	4	Móveis	Jardim / uso partilhado, Cozinha embutida
Quartos	3		
Casas de banho	2		
Ano de construção	2003		
Tipo de estacionamento	2 x Lugar de estacionamento ao ar livre, 4 x Garagem		

Número da propriedade: 25106002 - 25421 Pinneberg

Dados energéticos

Sistemas de aquecimento	Aquecimento central	Certificado Energético	Consumo energético final
Fonte de Energia	Gás	Procura final de energia	121.30 kWh/m ² a
Certificado Energético válido até	27.03.2034	Classificação energética	D
Aquecimento	Gás	Ano de construção de acordo com o certificado energético	2003

Número da propriedade: 25106002 - 25421 Pinneberg

O imóvel



Número da propriedade: 25106002 - 25421 Pinneberg

O imóvel



Número da propriedade: 25106002 - 25421 Pinneberg

O imóvel



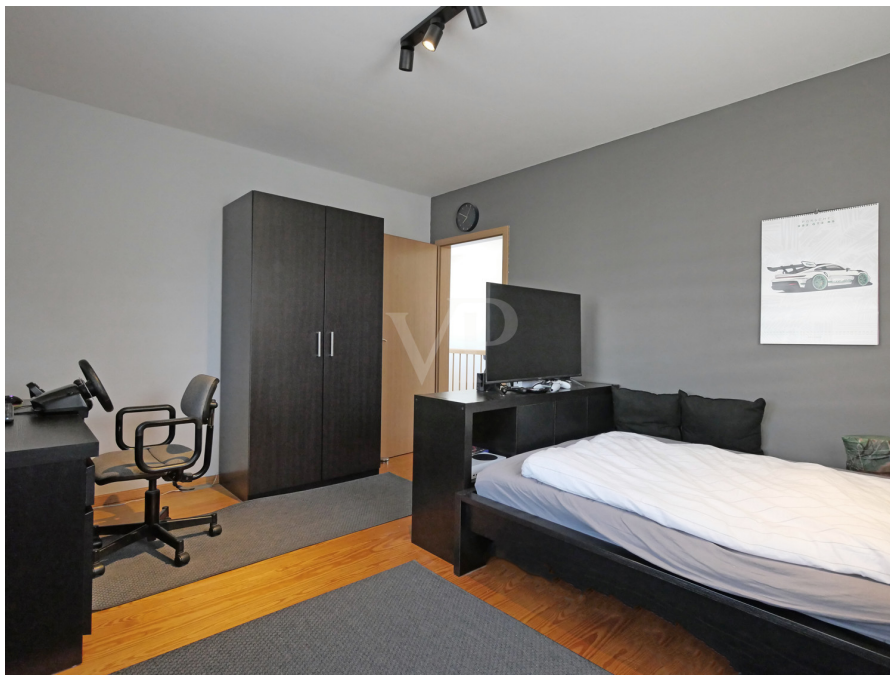
Número da propriedade: 25106002 - 25421 Pinneberg

O imóvel



Número da propriedade: 25106002 - 25421 Pinneberg

O imóvel



Número da propriedade: 25106002 - 25421 Pinneberg

O imóvel



Número da propriedade: 25106002 - 25421 Pinneberg

O imóvel

FÜR SIE IN DEN BESTEN LAGEN

VP VON POLL
IMMOBILIEN®



Gern informieren wir Sie persönlich über weitere Details zur Immobilie.
Vereinbaren Sie einen Besichtigungstermin mit uns:
0800 – 333 33 09
Wir freuen uns, von Ihnen zu hören.

www.von-poll.com

VP VON POLL
FINANCE

**Immobilie
gefunden,
Finanzierung
gelöst.**

Jetzt persönliches Kaufbudget
berechnen und die passende
Finanzierungslösung ermitteln.

www.von-poll.com/finanzieren



Finanzierung
berechnen



Número da propriedade: 25106002 - 25421 Pinneberg

Uma primeira impressão

Dieses stilvolle Einfamilienhaus, das im Jahr 2003 in solider Massivbauweise errichtet wurde, beeindruckt mit einer großzügigen Wohnfläche von ca. 145 m² und einer intelligenten Raumaufteilung, die vielfältige Möglichkeiten für ein komfortables Wohnen bietet. Der Bau aus robustem Kalksandstein und die Verwendung hochwertiger Materialien gewährleisten nicht nur eine erstklassige Stabilität, sondern auch eine hohe Langlebigkeit der Immobilie. Das Haus erstreckt sich über zwei Etagen und besticht im Erdgeschoss durch einen hellen und einladenden Wohn- und Essbereich. Hochwertige Dielenböden verleihen den Räumen eine warme, elegante Atmosphäre, während große Fensterflächen für optimale Lichtverhältnisse sorgen und einen fließenden Übergang zum weitläufigen Außenbereich schaffen. Die Einbauküche, ausgestattet mit Elektrogeräten, lässt keine Wünsche offen und bietet viel Platz für kreative Kochabende. Ein praktisches Duschbad im Erdgeschoss ergänzt den funktionalen Grundriss. Im Obergeschoss befinden sich drei flexibel nutzbare Zimmer, die sich ideal als Schlaf-, Arbeits- oder Kinderzimmer eignen, sowie ein geräumiges Wannenbad, das durch seine Ausstattung überzeugt. Der gedämmte Spitzboden erweitert das Platzangebot des Hauses und eignet sich hervorragend als Stauraum oder Hobbybereich. Rollläden im Erd- und Obergeschoss bieten zusätzlichen Komfort, während langlebige Kupferdachrinnen die Qualität der Immobilie unterstreichen. Das beeindruckende Grundstück mit einer Größe von ca. 1.572 m² eröffnet vielfältige Gestaltungs- und Nutzungsmöglichkeiten. Hier finden Sie ausreichend Platz für Gartenprojekte, Freizeitaktivitäten oder einfach nur zur Erholung. Eine massive Garage mit angrenzendem Schuppen bietet zusätzlichen Stauraum sowie Platz für Werkzeuge oder Hobbyarbeiten und rundet das Angebot dieses charmanten Hauses ab. Weiterhin bietet das Grundstück ein attraktives Potenzial für Neubauprojekte. Der nötige Abriss des bestehenden Altbestandes schafft Raum für ihre individuelle Bauvorhaben. Um weitere Details zu den baurechtlichen Möglichkeiten und den spezifischen Vorgaben zu erfahren, wird empfohlen, direkt Kontakt mit dem zuständigen Bauamt der Stadt Pinneberg aufzunehmen. Dort können Sie umfassende Informationen zu den Bebauungsplänen, Bauauflagen oder potenziellen Erweiterungsmöglichkeiten erhalten.

Número da propriedade: 25106002 - 25421 Pinneberg

Detalhes do equipamento

- Massivbau aus Kalksandstein
- Stahlbetondecke im Erdgeschoss
- geräumiger und gedämmter Spitzboden
- Rollläden im Erd- und Obergeschoss
- Duschbad im Erdgeschoss mit Fussbodenerwärmung
- Wannenbad im Obergeschoss mit Fussbodenerwärmung
- Einbauküche mit Elektrogeräten
- Dachrinnen aus Kupfer
- massive Garage mit Schuppen
- weitläufiges Grundstück
- mögliche Hinterlandbebauung - mit dem zuständigen Bauamt zu prüfen.

Número da propriedade: 25106002 - 25421 Pinneberg

Tudo sobre a localização

Pinneberg, eine lebendige Stadt im Speckgürtel Hamburgs, verbindet städtisches Leben mit naturnahem Wohnen. Nur rund 20 Kilometer von der Hamburger Innenstadt entfernt, bietet Pinneberg eine hervorragende Infrastruktur und ist besonders für Familien attraktiv. Die Stadt verfügt über ein breites Bildungsangebot. Neben mehreren Kindergärten gibt es zahlreiche Grundschulen, weiterführende Schulen wie Gymnasien und eine Berufsschule, die moderne Bildungsstandards erfüllen. Für die Kleinsten sorgen liebevoll geführte Kindertagesstätten in den verschiedenen Stadtteilen. Freizeitmöglichkeiten sind in Pinneberg vielfältig: Die Stadt ist bekannt für ihre Parks und Grünanlagen, darunter der Drosteipark und das Naherholungsgebiet Fahlt. Sportbegeisterte finden in den zahlreichen Vereinen und Sportanlagen ein breites Angebot, während Kulturliebhaber von Veranstaltungen in der Drostei und der Stadtbücherei profitieren. Das Umland lädt zu ausgedehnten Spaziergängen oder Fahrradtouren ein, ideal für Naturliebhaber. Einkaufsmöglichkeiten sind in Pinneberg ebenfalls reichlich vorhanden. Von charmanten Einzelhandelsgeschäften in der Innenstadt bis zu großen Einkaufszentren und Supermärkten ist für jeden Bedarf gesorgt. Wochenmärkte bieten regionale Produkte und laden zum Bummeln ein. Die Verkehrsanbindung ist ausgezeichnet: Über die A23 und den öffentlichen Nahverkehr gelangen Sie schnell nach Hamburg oder in die umliegenden Gemeinden. Auch der Bahnhof Pinneberg als wichtiger Knotenpunkt sorgt für eine problemlose Mobilität. Pinneberg bietet ein harmonisches Lebensumfeld, in dem Stadt und Natur ideal verschmelzen.

Número da propriedade: 25106002 - 25421 Pinneberg

Outras informações

Es liegt ein Energiebedarfsausweis vor. Dieser ist gültig bis 27.3.2034. Endenergiebedarf beträgt 121.30 kWh/(m²*a). Wesentlicher Energieträger der Heizung ist Gas. Das Baujahr des Objekts lt. Energieausweis ist 2003. Die Energieeffizienzklasse ist D.

GELDWÄSCHE: Als Immobilienmaklerunternehmen ist die von Poll Immobilien GmbH nach § 2 Abs. 1 Nr. 14 und § 11 Abs. 1, 2 Geldwäschegesetz (GwG) dazu verpflichtet, bei der Begründung einer Geschäftsbeziehung die Identität des Vertragspartners festzustellen und zu überprüfen, bzw. sobald ein ernsthaftes Interesse an der Durchführung des Immobilienkaufvertrages besteht. Hierzu ist es erforderlich, dass wir nach § 11 Abs. 4 GwG die relevanten Daten Ihres Personalausweises festhalten (wenn Sie als natürliche Person handeln) – beispielsweise mittels einer Kopie. Bei einer juristischen Person benötigen wir eine Kopie des Handelsregisterauszugs, aus welchem der wirtschaftlich Berechtigte hervorgeht. Das Geldwäschegesetz sieht vor, dass der Makler die Kopien bzw. Unterlagen fünf Jahre aufbewahren muss. Als unser Vertragspartner haben Sie auch eine Mitwirkungspflicht nach § 11 Abs. 6 GwG.

HAFTUNG: Wir weisen darauf hin, dass die von uns weitergegebenen Objektinformationen, Unterlagen, Pläne etc. vom Verkäufer bzw. Vermieter stammen. Eine Haftung für die Richtigkeit oder Vollständigkeit der Angaben übernehmen wir daher nicht. Es obliegt daher unseren Kunden, die darin enthaltenen Objektinformationen und Angaben auf ihre Richtigkeit hin zu überprüfen. Alle Immobilienangebote sind freibleibend und vorbehaltlich Irrtümer, Zwischenverkauf- und Vermietung oder sonstiger Zwischenverwertung. UNSER SERVICE FÜR SIE ALS EIGENTÜMER: Planen Sie den Verkauf oder die Vermietung Ihrer Immobilie, so ist es für Sie wichtig, deren Marktwert zu kennen. Lassen Sie kostenfrei und unverbindlich den aktuellen Wert Ihrer Immobilie professionell durch einen unserer Immobilienspezialisten einschätzen. Unser bundesweites und internationales Netzwerk ermöglicht es uns, Verkäufer bzw. Vermieter und Interessenten bestmöglich zusammenzuführen.

Número da propriedade: 25106002 - 25421 Pinneberg

Pessoa de contacto

Para mais informações, queira contactar a sua pessoa de contacto:

Pierre Rosenberg

Hauptstraße 63 Pinneberg (distrito)

E-Mail: pinneberg@von-poll.com

To Disclaimer of von Poll Immobilien GmbH

www.von-poll.com