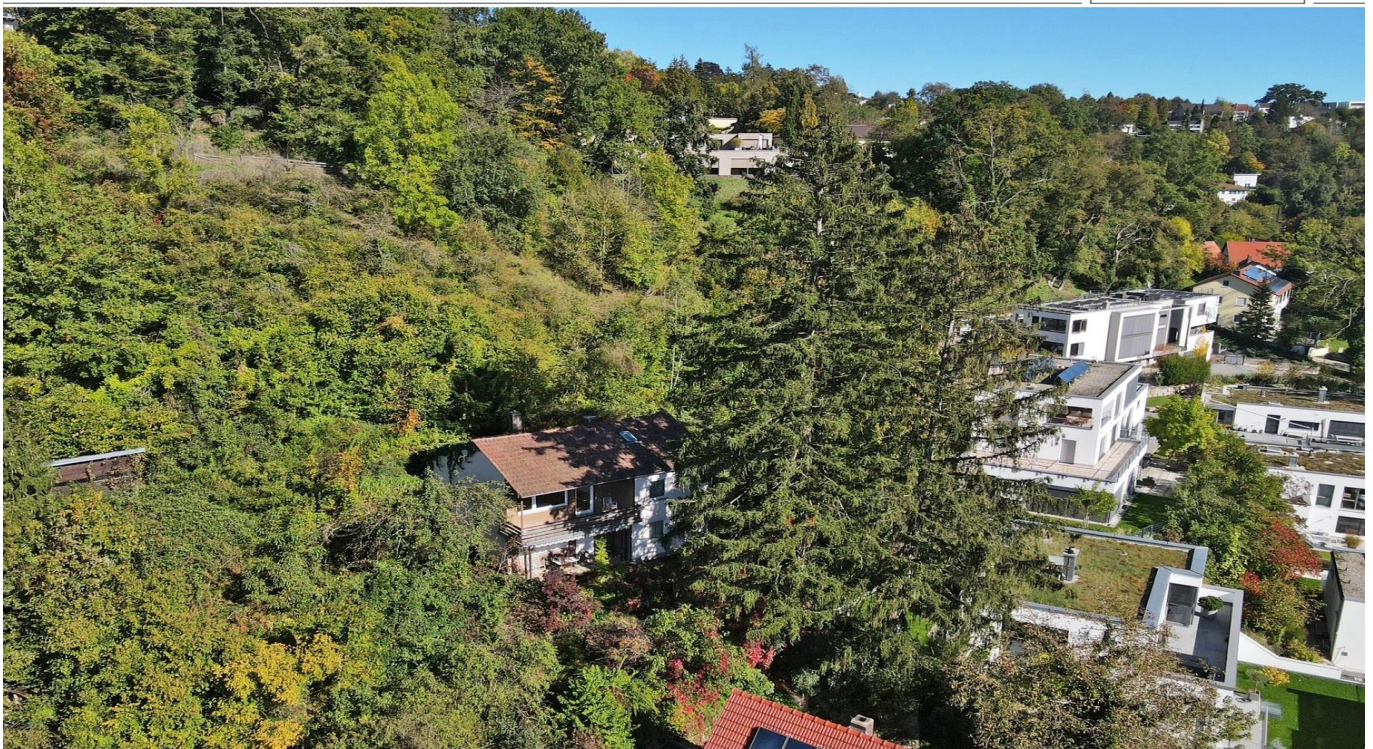


Landshut

Exklusives Baugrundstück in Toplage von Landshut – Natur pur, zentrumsnah und unverbaubarer Ausblick

Número da propriedade: 24085085

FÜR SIE IN DEN BESTEN LAGEN



PREÇO DE COMPRA: 995.000 EUR • ÁREA DO TERRENO: 1.350 m²

Número da propriedade: 24085085 - 84028 Landshut

- Numa vista geral
- O imóvel
- Uma primeira impressão
- Tudo sobre a localização
- Outras informações
- Pessoa de contacto

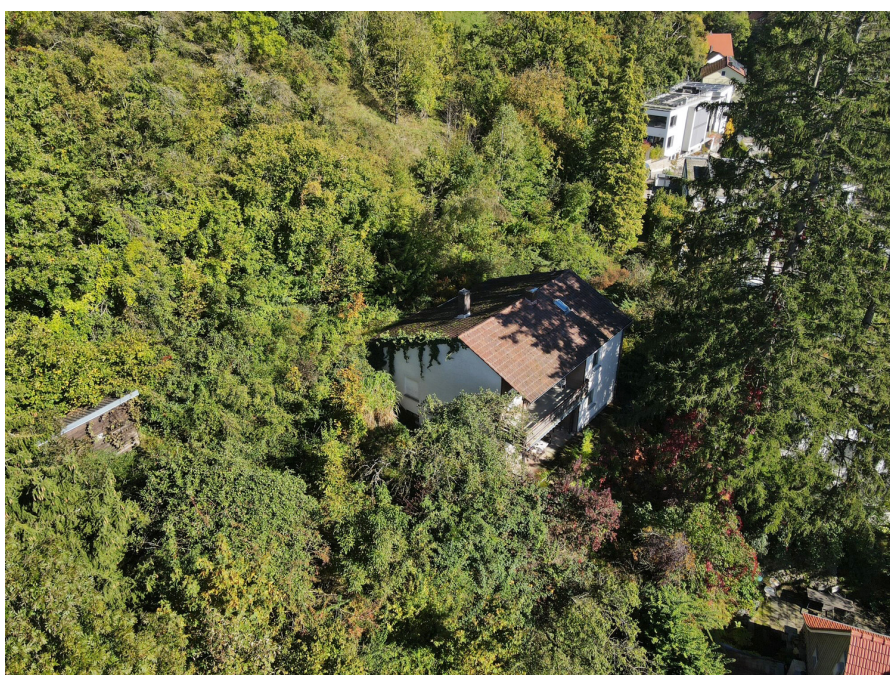
Número da propriedade: 24085085 - 84028 Landshut

Numa vista geral

Número da propriedade	24085085	Preço de compra	995.000 EUR
		Tipo de objeto	Terreno
		Comissão para arrendatários	Käuferprovision beträgt 3 % (inkl. MwSt.) des beurkundeten Kaufpreises

Número da propriedade: 24085085 - 84028 Landshut

O imóvel



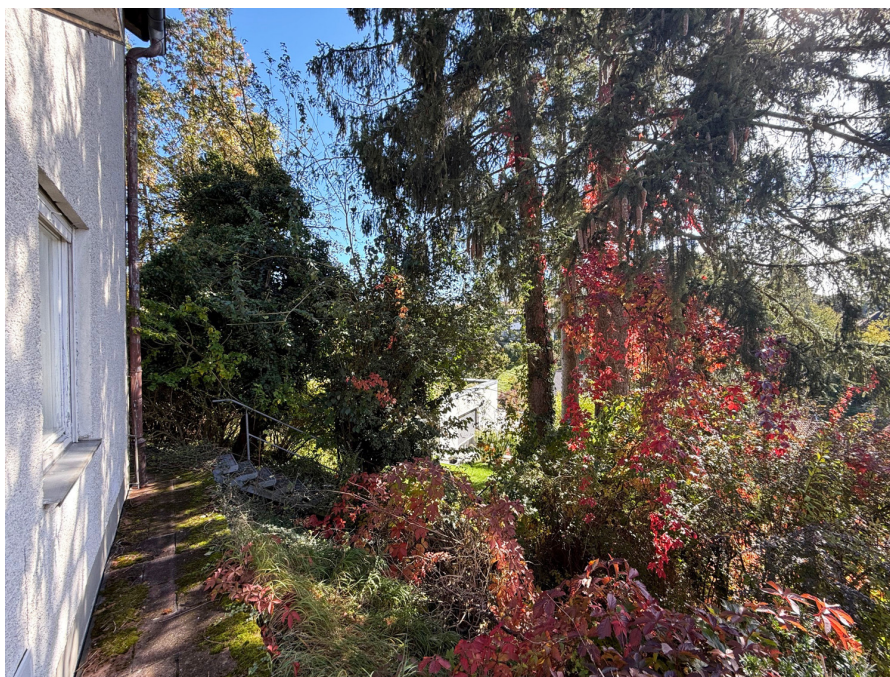
Número da propriedade: 24085085 - 84028 Landshut

O imóvel



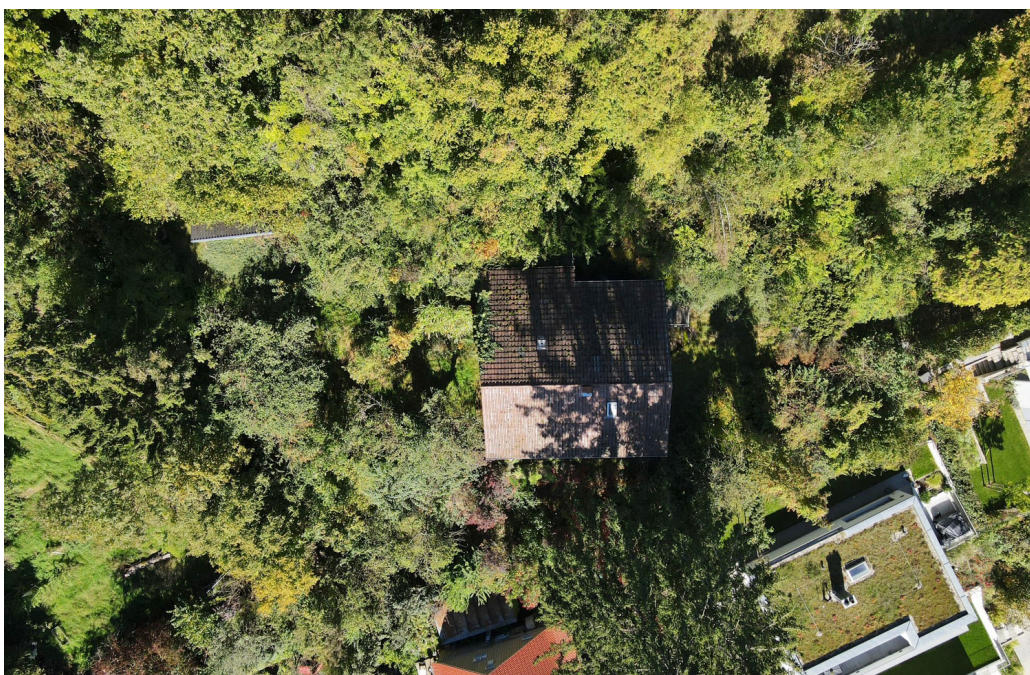
Número da propriedade: 24085085 - 84028 Landshut

O imóvel



Número da propriedade: 24085085 - 84028 Landshut

O imóvel



Número da propriedade: 24085085 - 84028 Landshut

O imóvel



VON POLL
IMMOBILIEN

**Immobilienbewertung –
exklusiv und
professionell.**

- Was ist Ihre Immobilie wert?
- Wie entwickelt sich der Wert Ihrer Immobilie in Zukunft?
- Wie wirkt sich eine Modernisierung auf den Wert ihrer Immobilie aus?

Ihre persönliche und exklusive Immobilienanalyse erhalten Sie nach nur wenigen Klicks.

www.home.von-poll.com

Número da propriedade: 24085085 - 84028 Landshut

O imóvel

FÜR SIE IN DEN BESTEN LAGEN



Patryk Kelm
Geschäftsstelleninhaber

Christian Kartmann
Büroleiter

Gern informieren wir Sie persönlich über weitere Details zur Immobilie.
Vereinbaren Sie einen Besichtigungstermin mit uns:

0871 - 96 59 98 0

Wir freuen uns, von Ihnen zu hören.

www.von-poll.com/landshut

Número da propriedade: 24085085 - 84028 Landshut

Uma primeira impressão

Dieses außergewöhnliche Baugrundstück bietet Ihnen die seltene Gelegenheit, Ihren Traum vom Eigenheim in einer idyllischen Lage direkt am Naturschutzgebiet zu verwirklichen. Mit einer Fläche von ca. 1.350 m² überzeugt es durch seine vielseitige Gestaltungsmöglichkeit. Das Grundstück zeichnet sich durch eine attraktive Mischung aus einer ebenen Fläche und einem Hangbereich aus und ist wunderschön eingewachsen. Alte Bäume und Sträucher bieten einen natürlichen Sichtschutz und verleihen dem Gelände eine einmalige Atmosphäre. Dank der optimalen Süd-West-Ausrichtung genießen Sie den ganzen Tag über Sonnenschein. Die grüne Zufahrt führt direkt zum bestehenden Altbestand eines Hauses, das sich noch auf dem Grundstück befindet. Hier können Sie Ihrer Kreativität freien Lauf lassen, ob durch eine Sanierung oder einen vollständigen Neubau. Der großzügige Bebauungsplan erlaubt Ihnen, Ihren Wohntraum zu verwirklichen: Es sind Einzel- und Doppelhäuser zulässig, wobei bei Einzelhäusern auch Einliegerwohnungen oder zwei Wohneinheiten möglich sind. Die offene Bauweise eröffnet Ihnen dabei viele Möglichkeiten, das Haus nach Ihren individuellen Vorstellungen zu gestalten. Das Grundstück liegt in einem ruhigen und exklusiven Wohnumfeld mit einer gehobenen Nachbarschaft und bietet eine beeindruckende Aussicht auf den nahen Hofberg. Die Natur beginnt praktisch direkt vor Ihrer Haustür, und trotzdem erreichen Sie das Zentrum von Landshut in wenigen Minuten. Die naturnahe Lage vereint somit das Beste aus beiden Welten: Ruhe und Entspannung sowie die Nähe zu den städtischen Annehmlichkeiten. Der Bebauungsplan Nr. 08-27 der Stadt Landshut bildet die Grundlage für die Planung und ermöglicht Ihnen eine großzügige Bauweise. Lassen Sie sich von der einmaligen Atmosphäre dieses Grundstücks verzaubern und verwirklichen Sie Ihr Projekt in einer Lage, die Ihnen und Ihrer Familie viele Jahre Freude bereiten wird.

Número da propriedade: 24085085 - 84028 Landshut

Tudo sobre a localização

Das Baugrundstück liegt in einer der begehrtesten Wohnlagen von Landshut. Diese Lage verbindet auf ideale Weise Ruhe und Naturverbundenheit mit urbaner Nähe. Das Grundstück selbst ist zentrumsnah gelegen, sodass Sie die historische Altstadt von Landshut sowie zahlreiche Einkaufsmöglichkeiten, Restaurants und kulturelle Angebote in wenigen Minuten erreichen können. Die Nachbarschaft zeichnet sich durch eine gehobene und gepflegte Umgebung aus, die geprägt ist von stilvollen Einfamilienhäusern und Villen. Hier wohnen Sie in einer der besten und exklusivsten Lagen der Stadt, die sich durch eine angenehme und repräsentative Atmosphäre auszeichnet. Das Grundstück hat eine geringe Hanglage, die sich ideal für eine besondere architektonische Gestaltung eignet, ohne dass eine steile Steigung überwunden werden muss. Die umliegende Bebauung fügt sich harmonisch in die landschaftliche Umgebung ein und garantiert Ihnen einen unverbaubaren Blick ins Grüne. Auch die Infrastruktur lässt keine Wünsche offen: Schulen, Kindergärten, Ärzte und vielfältige Einkaufsmöglichkeiten befinden sich in unmittelbarer Nähe. Zudem ist die Verkehrsanbindung optimal, sodass sowohl das Stadtzentrum als auch die überregionalen Verkehrswege schnell erreicht sind. In Hagrain zu wohnen bedeutet, Teil einer exklusiven Gemeinschaft in einer der besten Wohnlagen Landshuts zu sein – ein Standort, der Ruhe, Natur und städtischen Komfort perfekt vereint. Hier können Sie den Traum vom Wohnen in einer außergewöhnlichen Umgebung verwirklichen: Willkommen in Hagrain – hier wohnt Landshut!

Número da propriedade: 24085085 - 84028 Landshut

Outras informações

GELDWÄSCHE: Als Immobilienmaklerunternehmen ist die von Poll Immobilien GmbH nach § 2 Abs. 1 Nr. 14 und § 11 Abs. 1, 2 Geldwäschegesetz (GwG) dazu verpflichtet, bei der Begründung einer Geschäftsbeziehung die Identität des Vertragspartners festzustellen und zu überprüfen, bzw. sobald ein ernsthaftes Interesse an der Durchführung des Immobilienkaufvertrages besteht. Hierzu ist es erforderlich, dass wir nach § 11 Abs. 4 GwG die relevanten Daten Ihres Personalausweises festhalten (wenn Sie als natürliche Person handeln) – beispielsweise mittels einer Kopie. Bei einer juristischen Person benötigen wir eine Kopie des Handelsregisterauszugs, aus welchem der wirtschaftlich Berechtigte hervorgeht. Das Geldwäschegesetz sieht vor, dass der Makler die Kopien bzw. Unterlagen fünf Jahre aufbewahren muss. Als unser Vertragspartner haben Sie auch eine Mitwirkungspflicht nach § 11 Abs. 6 GwG.

HAFTUNG: Wir weisen darauf hin, dass die von uns weitergegebenen Objektinformationen, Unterlagen, Pläne etc. vom Verkäufer bzw. Vermieter stammen. Eine Haftung für die Richtigkeit oder Vollständigkeit der Angaben übernehmen wir daher nicht. Es obliegt daher unseren Kunden, die darin enthaltenen Objektinformationen und Angaben auf ihre Richtigkeit hin zu überprüfen. Alle Immobilienangebote sind freibleibend und vorbehaltlich Irrtümer, Zwischenverkauf- und Vermietung oder sonstiger Zwischenverwertung. **UNSER SERVICE FÜR SIE ALS EIGENTÜMER:** Planen Sie den Verkauf oder die Vermietung Ihrer Immobilie, so ist es für Sie wichtig, deren Marktwert zu kennen. Lassen Sie kostenfrei und unverbindlich den aktuellen Wert Ihrer Immobilie professionell durch einen unserer Immobilienspezialisten einschätzen. Unser bundesweites und internationales Netzwerk ermöglicht es uns, Verkäufer bzw. Vermieter und Interessenten bestmöglich zusammenzuführen.

Número da propriedade: 24085085 - 84028 Landshut

Pessoa de contacto

Para mais informações, queira contactar a sua pessoa de contacto:

Patryk Kelm

Freyung 602 Landshut
E-Mail: landshut@von-poll.com

To Disclaimer of von Poll Immobilien GmbH

www.von-poll.com