

Niederaichbach

So will ich Wohnen! Charmantes EFH mit Einliegerwohnung in idyllischer Lage von Niederaichbach

Número da propriedade: 23085132

FÜR SIE IN DEN BESTEN LAGEN



PREÇO DE COMPRA: 548.000 EUR • ÁREA: ca. 124 m² • QUARTOS: 3 • ÁREA DO TERRENO: 943 m²

Número da propriedade: 23085132 - 84100 Niederaichbach

- Numa vista geral
- O imóvel
- Dados energéticos
- Plantas dos pisos
- Uma primeira impressão
- Tudo sobre a localização
- Outras informações
- Pessoa de contacto

Número da propriedade: 23085132 - 84100 Niederaichbach

Numa vista geral

Número da propriedade	23085132
Área	ca. 124 m ²
Forma do telhado	Telhado de sela
Disponibilidade	consoante marcação de visita
Quartos	3
Quartos	2
Casas de banho	2
Ano de construção	1984
Tipo de estacionamento	2 x Lugar de estacionamento ao ar livre, 1 x Garagem

Preço de compra	548.000 EUR
Natureza	Casa unifamiliar / Moradia
Comissão para arrendatários	Käuferprovision beträgt 3 % (inkl. MwSt.) des beurkundeten Kaufpreises
Tipo de construção	Componentes pré-fabricados
Área útil	ca. 60 m ²
Móveis	Terraço, WC de hóspedes, Lareira, Jardim / uso partilhado, Cozinha embutida

Número da propriedade: 23085132 - 84100 Niederaichbach

Dados energéticos

Sistemas de aquecimento	Aquecimento central	Certificado Energético	Certificado de consumo de energia
Fonte de Energia	Óleo	Consumo final de energia	135.99 kWh/m ² a
Certificado Energético válido até	21.12.2033	Classificação energética	E
Aquecimento	Petróleo		

Número da propriedade: 23085132 - 84100 Niederaichbach

O imóvel



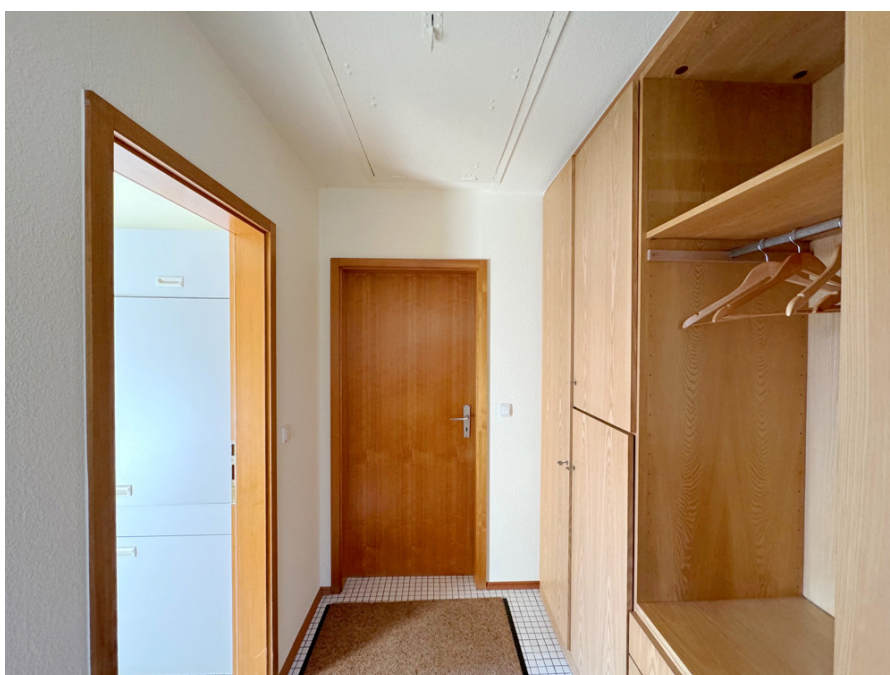
Número da propriedade: 23085132 - 84100 Niederaichbach

O imóvel



Número da propriedade: 23085132 - 84100 Niederaichbach

O imóvel



Número da propriedade: 23085132 - 84100 Niederaichbach

O imóvel



Número da propriedade: 23085132 - 84100 Niederaichbach

O imóvel



Número da propriedade: 23085132 - 84100 Niederaichbach

O imóvel



Número da propriedade: 23085132 - 84100 Niederaichbach

O imóvel



Número da propriedade: 23085132 - 84100 Niederaichbach

O imóvel



VP VON POLL
IMMOBILIEN

**Immobilienbewertung –
exklusiv und
professionell.**

- Was ist Ihre Immobilie wert?
- Wie entwickelt sich der Wert Ihrer Immobilie in Zukunft?
- Wie wirkt sich eine Modernisierung auf den Wert ihrer Immobilie aus?

Ihre persönliche und exklusive Immobilienanalyse erhalten Sie nach nur wenigen Klicks.

www.home.von-poll.com

FÜR SIE IN DEN BESTEN LAGEN



Patryk Kelm
Geschäftsstelleninhaber

Christian Kartmann
Büroleiter

Gern informieren wir Sie persönlich über weitere Details zur Immobilie.
Vereinbaren Sie einen Besichtigungstermin mit uns:

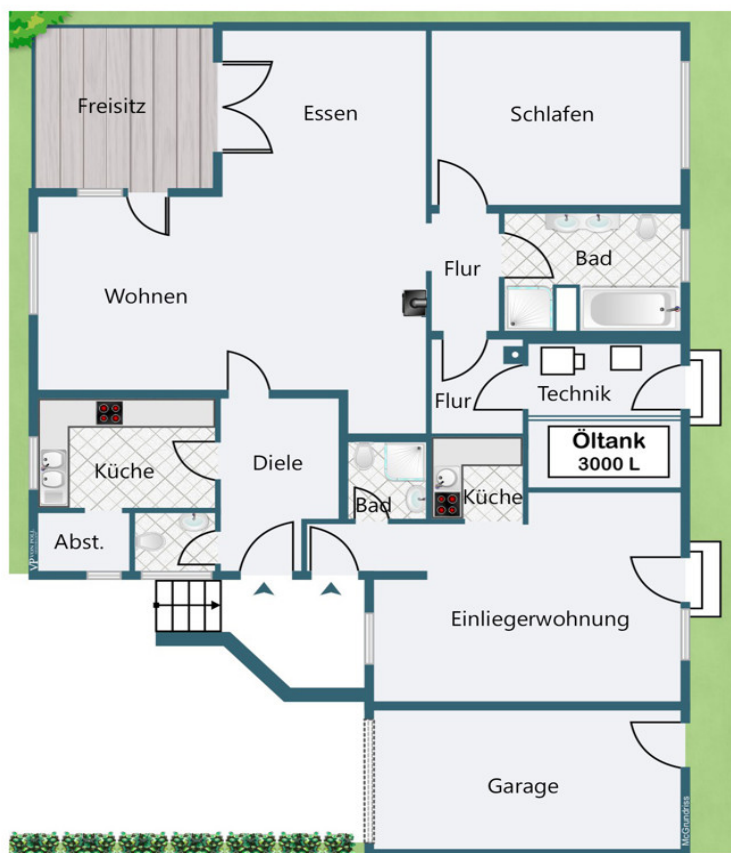
0871 - 96 59 98 0

Wir freuen uns, von Ihnen zu hören.

www.von-poll.com/landshut

Número da propriedade: 23085132 - 84100 Niederaichbach

Plantas dos pisos



Esta planta não é à escala. Os documentos foram-nos entregues pelo cliente. Por conseguinte, não podemos assumir qualquer responsabilidade pela exatidão das indicações.

Número da propriedade: 23085132 - 84100 Niederaichbach

Uma primeira impressão

Dieses charmante EFH Haus mit Einliegerwohnung in Niederaichbach bietet alles, was Sie sich von einem Zuhause wünschen. Das Friedl Fertighaus besticht durch seine solide Bauweise und einladende Architektur. Mit einer Wohnfläche von 124 m² und einem großzügigen Garten auf einem 943 m² Grundstück bietet es Ihnen genügend Platz für Ihre Bedürfnisse. Der Bungalow mit Einliegerwohnung ist vielseitig nutzbar. Ob für Ihre Gäste, als Arbeitszimmer oder als Rückzugsort für Teenager – hier haben Sie genug Platz für Ihre individuellen Bedürfnisse. Zusätzlich bietet das Dachgeschoss großes Ausbaupotenzial, um Ihren Wohnraum weiter zu verwirklichen. Ihrer Kreativität sind hier keine Grenzen gesetzt. Der Kaminofen sorgt für eine behagliche Atmosphäre und wohlige Wärme an kalten Wintertagen. Genießen Sie gemütliche Abende vor dem prasselnden Feuer und entspannen Sie sich vom Alltagsstress. Die Einbauküche mit angrenzender Speis bietet Ihnen alles, was das Herz begehrt. Hier können Sie Ihre kulinarischen Kreationen zaubern und Ihre Familie und Freunde verwöhnen. Im Sommer lädt der Freisitz mit viel Platz zum Sonnenbaden und für Grillfeste ein oder Sie lassen die naturnahe Ruhe auf sich wirken. In einem aus Holz gebauten Gartenhaus können Sie Ihre Gerätschaften, Werkzeuge und Gartenmöbel lagern. Das charmante Haus wurde im Jahre 1984 erbaut und liegt verkehrsberuhigt gegenüber einem Bachlauf. Niederaichbach bietet zudem ein reges Vereinsleben, das Ihnen zahlreiche Möglichkeiten zur Freizeitgestaltung bietet. Hier finden Sie schnell Anschluss und können sich in der Gemeinschaft wohl fühlen. Dieses Haus ist ein wahres Juwel und spricht viele Zielgruppen an. Ob junge Familien, Paare oder Senioren – hier finden Sie den perfekten Ort zum Leben und Wohlfühlen. Zögern Sie nicht und vereinbaren Sie noch heute einen Besichtigungstermin. Lassen Sie sich von diesem einzigartigen Haus verzaubern und erfüllen Sie sich Ihren Wohnraum!"

Número da propriedade: 23085132 - 84100 Niederaichbach

Tudo sobre a localização

Niederaichbach ist eine idyllische Gemeinde in Niederbayern und bietet eine erstklassige Lage mit einer ausgezeichneten Infrastruktur und Verkehrsanbindung. Die Gemeinde liegt nur wenige Kilometer von Landshut entfernt und ist somit optimal an das öffentliche Verkehrsnetz angebunden. Die umliegende Landschaft ist geprägt von malerischen Wiesen, Feldern und Wäldern, die zu ausgedehnten Spaziergängen und Radtouren einladen. Die Nähe zur Isar ermöglicht zudem vielfältige Freizeitaktivitäten wie Angeln, Kanufahren oder einfach nur gemütliche Stunden am Flussufer. Niederaichbach bietet eine Vielzahl von Einkaufsmöglichkeiten und anderen Dienstleistungen, die den täglichen Bedarf abdecken. Auch Schulen, Kindergärten und medizinische Einrichtungen befinden sich in unmittelbarer Nähe. Das Vereinsleben in Niederaichbach ist äußerst lebendig und bietet zahlreiche Möglichkeiten zur Freizeitgestaltung. Ob Sportvereine, Kulturvereine oder andere Interessensgruppen – hier findet jeder Anschluss und kann sich in der Gemeinschaft wohl fühlen. Die Verkehrsanbindung ist ausgezeichnet. Die Autobahn A92 ist nur wenige Fahrminuten entfernt und ermöglicht eine schnelle Anbindung an die umliegenden Städte wie Landshut, München, Regensburg oder Deggendorf und Passau. Auch der öffentliche Nahverkehr ist gut ausgebaut. Niederaichbach bietet somit eine ideale Kombination aus ländlicher Idylle und urbaner Anbindung. Hier können Sie das Beste aus beiden Welten genießen und ein aktives, erfülltes Leben führen.

Número da propriedade: 23085132 - 84100 Niederaichbach

Outras informações

Es liegt ein Energieverbrauchsausweis vor. Dieser ist gültig bis 21.12.2033. Endenergieverbrauch beträgt 135.99 kwh/(m²*a). Wesentlicher Energieträger der Heizung ist Öl. Das Baujahr des Objekts lt. Energieausweis ist 1984. Die Energieeffizienzklasse ist E. GELDWÄSCHE: Als Immobilienmaklerunternehmen ist die von Poll Immobilien GmbH nach § 2 Abs. 1 Nr. 14 und § 11 Abs. 1, 2 Geldwäschegesetz (GwG) dazu verpflichtet, bei der Begründung einer Geschäftsbeziehung die Identität des Vertragspartners festzustellen und zu überprüfen, bzw. sobald ein ernsthaftes Interesse an der Durchführung des Immobilienkaufvertrages besteht. Hierzu ist es erforderlich, dass wir nach § 11 Abs. 4 GwG die relevanten Daten Ihres Personalausweises festhalten (wenn Sie als natürliche Person handeln) – beispielsweise mittels einer Kopie. Bei einer juristischen Person benötigen wir eine Kopie des Handelsregisterauszugs, aus welchem der wirtschaftlich Berechtigte hervorgeht. Das Geldwäschegesetz sieht vor, dass der Makler die Kopien bzw. Unterlagen fünf Jahre aufbewahren muss. Als unser Vertragspartner haben Sie auch eine Mitwirkungspflicht nach § 11 Abs. 6 GwG. HAFTUNG: Wir weisen darauf hin, dass die von uns weitergegebenen Objektinformationen, Unterlagen, Pläne etc. vom Verkäufer bzw. Vermieter stammen. Eine Haftung für die Richtigkeit oder Vollständigkeit der Angaben übernehmen wir daher nicht. Es obliegt daher unseren Kunden, die darin enthaltenen Objektinformationen und Angaben auf ihre Richtigkeit hin zu überprüfen. Alle Immobilienangebote sind freibleibend und vorbehaltlich Irrtümer, Zwischenverkauf- und Vermietung oder sonstiger Zwischenverwertung. UNSER SERVICE FÜR SIE ALS EIGENTÜMER: Planen Sie den Verkauf oder die Vermietung Ihrer Immobilie, so ist es für Sie wichtig, deren Marktwert zu kennen. Lassen Sie kostenfrei und unverbindlich den aktuellen Wert Ihrer Immobilie professionell durch einen unserer Immobilienspezialisten einschätzen. Unser bundesweites und internationales Netzwerk ermöglicht es uns, Verkäufer bzw. Vermieter und Interessenten bestmöglich zusammenzuführen.

Número da propriedade: 23085132 - 84100 Niederaichbach

Pessoa de contacto

Para mais informações, queira contactar a sua pessoa de contacto:

Patryk Kelm

Freyung 602 Landshut
E-Mail: landshut@von-poll.com

To Disclaimer of von Poll Immobilien GmbH

www.von-poll.com