

Landshut

Das Paradies auf Erden!!! Ansprechende Villa in traumhafter Parkanlage!!!

Número da propriedade: 22085070

FÜR SIE IN DEN BESTEN LAGEN



PREÇO DE COMPRA: 1.095.000 EUR • ÁREA: ca. 277 m² • QUARTOS: 8 • ÁREA DO TERRENO: 2.026 m²

Número da propriedade: 22085070 - 84036 Landshut

- Numa vista geral
- O imóvel
- Dados energéticos
- Plantas dos pisos
- Uma primeira impressão
- Tudo sobre a localização
- Outras informações
- Pessoa de contacto

Número da propriedade: 22085070 - 84036 Landshut

Numa vista geral

Número da propriedade	22085070
Área	ca. 277 m ²
Quartos	8
Quartos	4
Casas de banho	2
Ano de construção	1977
Tipo de estacionamento	2 x Garagem

Preço de compra	1.095.000 EUR
Natureza	Casa unifamiliar / Moradia
Comissão para arrendatários	keine Käuferprovision
Modernização / Reciclagem	1991
Tipo de construção	Sólido
Móveis	Terraço, WC de hóspedes, Cozinha embutida, Varanda

Número da propriedade: 22085070 - 84036 Landshut

Dados energéticos

Sistemas de aquecimento	Aquecimento central	Certificado Energético	Consumo energético final
Fonte de Energia	Óleo	Procura final de energia	229.60 kWh/m ² a
Certificado Energético válido até	15.08.2032	Classificação energética	G
Aquecimento	Petróleo	Ano de construção de acordo com o certificado energético	1977

Número da propriedade: 22085070 - 84036 Landshut

O imóvel



Número da propriedade: 22085070 - 84036 Landshut

O imóvel



Número da propriedade: 22085070 - 84036 Landshut

O imóvel



Número da propriedade: 22085070 - 84036 Landshut

O imóvel



Número da propriedade: 22085070 - 84036 Landshut

O imóvel



Número da propriedade: 22085070 - 84036 Landshut

O imóvel



Número da propriedade: 22085070 - 84036 Landshut

O imóvel



Número da propriedade: 22085070 - 84036 Landshut

O imóvel



Número da propriedade: 22085070 - 84036 Landshut

O imóvel



Número da propriedade: 22085070 - 84036 Landshut

O imóvel



Número da propriedade: 22085070 - 84036 Landshut

O imóvel



Número da propriedade: 22085070 - 84036 Landshut

O imóvel



VP VON POLL
IMMOBILIEN

Finden Sie
Ihre Immobilie.

Vorgemerkte Suchkunden
erfahren frühzeitig von
neuen Immobilienangeboten.

Jetzt
Suchprofil
anlegen

www.von-poll.com

The advertisement features a dark blue background. On the left, a smartphone is shown with a white speech bubble containing the text 'Jetzt Suchprofil anlegen' and a QR code below it. Behind the phone is a desktop monitor displaying the Von Poll Immobilien website interface. The website shows a search bar, a map, and various property listings. The Von Poll Immobilien logo is in the top right corner. Below the logo, the text 'Finden Sie Ihre Immobilie.' is written in white. Underneath that, it says 'Vorgemerkte Suchkunden erfahren frühzeitig von neuen Immobilienangeboten.' At the bottom right, the website URL 'www.von-poll.com' is displayed.

Número da propriedade: 22085070 - 84036 Landshut

O imóvel

FÜR SIE IN DEN BESTEN LAGEN



Patryk Kelm
Geschäftsstelleninhaber

Christian Kartmann
Büroleiter

Gern informieren wir Sie persönlich über weitere Details zur Immobilie.
Vereinbaren Sie einen Besichtigungstermin mit uns:

0871 - 96 59 98 0

Wir freuen uns, von Ihnen zu hören.

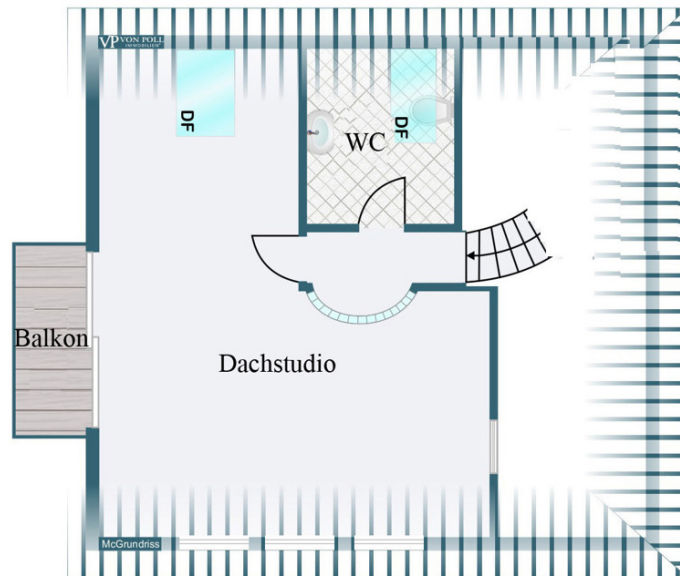
www.von-poll.com/landshut

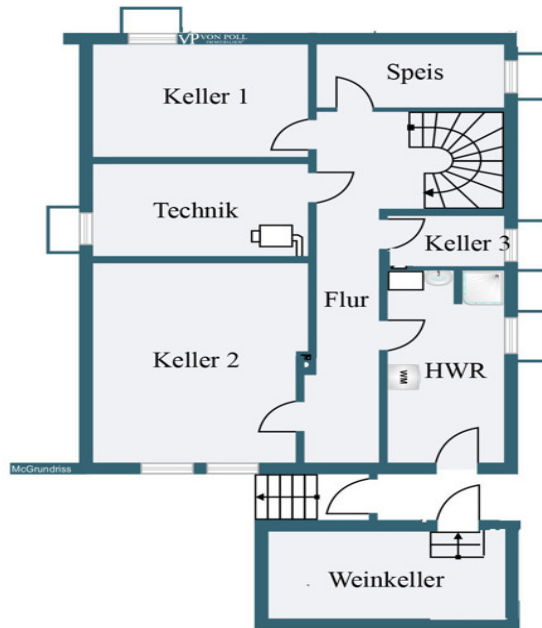
Número da propriedade: 22085070 - 84036 Landshut

Plantas dos pisos









Esta planta não é à escala. Os documentos foram-nos entregues pelo cliente. Por conseguinte, não podemos assumir qualquer responsabilidade pela exatidão das indicações.

Número da propriedade: 22085070 - 84036 Landshut

Uma primeira impressão

Das Paradies auf Erden!!! Ansprechende Villa in traumhafter Parkanlage!!! Dieses erstklassige Angebot umfasst ein großzügiges und massives Gebäude aus dem Jahr 1977 mit mannigfachen Möglichkeiten. Auf den ersten Blick erkennt man die immer noch sehr hochwertige Ausstattung in allen Räumen. Mögliche Umbaumaßnahmen nach Ihrem persönlichen Geschmack und Ermessen lassen ein ausgezeichnetes Zuhause mit viel Charme und Wohnfläche für die Familie entstehen. Zusätzlich wird das Anwesen für den Käufer provisionsfrei angeboten, um dem Erwerber Spielraum für weitere optische Veränderungen im Haus zu ermöglichen. Abgerundet wird diese Liegenschaft mit dem sehr geräumigen Parkgrundstück mit ca. 2.026 qm Größe. Diese einzigartige Gartenanlage mit altem Baumbestand lässt sämtliche Aktivitäten in Hinsicht auf Erholung und Entspannung als auch auf Spiel, Spass und Sport vielfältig und umfangreich zu. Besondere Erwähnung muss das riesige und gelungene Dachstudio (Baujahr 1995) erfahren, das mit viel Licht und Platz einen Höhepunkt in diesem Haus darstellt. Weitere Besonderheiten sind der einladende Weinkeller, der nachträglich vom Keller aus ins Grundstück errichtet wurde und der riesige, überdachte Freisitz mit dem reizvollen Blick in den grandiosen Garten. Das massives Gartenhaus und ein gemütlicher Ruheplatz mit dem reizvollen Teich ergänzen dieses tolle Angebot. Selbst die Doppelgarage mit knapp 50 qm ist größer als üblich und bietet so viel Raum für die Fahrzeuge und Gerätschaften der Hausherren. Das vielseitige Haus ist komplett unterkellert und hatte seit Bestehen keine Probleme mit Feuchtigkeit. Vereinbaren Sie eine unverbindliche Besichtigung und überzeugen sich persönlich von den offensichtlichen Vorzügen dieser attraktiven Immobilie.

Número da propriedade: 22085070 - 84036 Landshut

Tudo sobre a localização

Diese besondere Lage kombiniert die Vorzüge des Stadtlebens mit ländlicher Idylle. Der Stadtteil Landshut-Schweinbach zeichnet sich durch die Nähe zur Natur und zur Stadt Landshut aus. Schulen, Fachhochschule, Supermärkte, Fachmarktzentren, Ärzte und alle sonstigen Einrichtungen des täglichen Lebens sind schnell zu erreichen. Das Naturschutzgebiet Isarhangleite, die Isarstauseen und das Naherholungsgebiet Gretlmühle mit zahlreichen Freizeitmöglichkeiten erfreuen die gesamte Familie. Darüber hinaus bietet die Lage eine gute überregionale Anbindung über die Bundesstraße B299 Oberpfalz/Chiemgau, die Bundesautobahn A92 München/Deggendorf und auch über den Hauptbahnhof Landshut. Ebenso gelangt man schnell zum Münchner Flughafen, nach München, Dingolfing, Vilsbiburg und – über die neue B15n – auch nach Regensburg.

Número da propriedade: 22085070 - 84036 Landshut

Outras informações

Es liegt ein Energiebedarfsausweis vor. Dieser ist gültig bis 15.8.2032. Endenergiebedarf beträgt 229.60 kWh/(m²*a). Wesentlicher Energieträger der Heizung ist Öl. Das Baujahr des Objekts lt. Energieausweis ist 1977. Die Energieeffizienzklasse ist G.

GELDWÄSCHE: Als Immobilienmaklerunternehmen ist die von Poll Immobilien GmbH nach § 2 Abs. 1 Nr. 14 und § 11 Abs. 1, 2 Geldwäschegesetz (GwG) dazu verpflichtet, bei der Begründung einer Geschäftsbeziehung die Identität des Vertragspartners festzustellen und zu überprüfen, bzw. sobald ein ernsthaftes Interesse an der Durchführung des Immobilienkaufvertrages besteht. Hierzu ist es erforderlich, dass wir nach § 11 Abs. 4 GwG die relevanten Daten Ihres Personalausweises festhalten (wenn Sie als natürliche Person handeln) – beispielsweise mittels einer Kopie. Bei einer juristischen Person benötigen wir eine Kopie des Handelsregisterauszugs, aus welchem der wirtschaftlich Berechtigte hervorgeht. Das Geldwäschegesetz sieht vor, dass der Makler die Kopien bzw. Unterlagen fünf Jahre aufbewahren muss. Als unser Vertragspartner haben Sie auch eine Mitwirkungspflicht nach § 11 Abs. 6 GwG.

HAFTUNG: Wir weisen darauf hin, dass die von uns weitergegebenen Objektinformationen, Unterlagen, Pläne etc. vom Verkäufer bzw. Vermieter stammen. Eine Haftung für die Richtigkeit oder Vollständigkeit der Angaben übernehmen wir daher nicht. Es obliegt daher unseren Kunden, die darin enthaltenen Objektinformationen und Angaben auf ihre Richtigkeit hin zu überprüfen. Alle Immobilienangebote sind freibleibend und vorbehaltlich Irrtümer, Zwischenverkauf- und Vermietung oder sonstiger Zwischenverwertung. UNSER SERVICE FÜR SIE ALS EIGENTÜMER: Planen Sie den Verkauf oder die Vermietung Ihrer Immobilie, so ist es für Sie wichtig, deren Marktwert zu kennen. Lassen Sie kostenfrei und unverbindlich den aktuellen Wert Ihrer Immobilie professionell durch einen unserer Immobilienspezialisten einschätzen. Unser bundesweites und internationales Netzwerk ermöglicht es uns, Verkäufer bzw. Vermieter und Interessenten bestmöglich zusammenzuführen.

Número da propriedade: 22085070 - 84036 Landshut

Pessoa de contacto

Para mais informações, queira contactar a sua pessoa de contacto:

Patryk Kelm

Freyung 602 Landshut
E-Mail: landshut@von-poll.com

To Disclaimer of von Poll Immobilien GmbH

www.von-poll.com