

Soltau / Friedrichseck – Soltau

# Idyllisches Zuhause am Waldrand mit großem Garten

Número da propriedade: 24205056



[www.von-poll.com](http://www.von-poll.com)

PREÇO DE COMPRA: 325.000 EUR • ÁREA: ca. 202 m<sup>2</sup> • QUARTOS: 8 • ÁREA DO TERRENO: 1.499 m<sup>2</sup>

Número da propriedade: 24205056 - 29614 Soltau / Friedrichseck – Soltau

- Numa vista geral
- O imóvel
- Dados energéticos
- Plantas dos pisos
- Uma primeira impressão
- Detalhes do equipamento
- Tudo sobre a localização
- Outras informações
- Pessoa de contacto

Número da propriedade: 24205056 - 29614 Soltau / Friedrichseck – Soltau

## Numa vista geral

Número da propriedade	24205056
Área	ca. 202 m <sup>2</sup>
Forma do telhado	Telhado de sela
Quartos	8
Quartos	5
Casas de banho	2
Ano de construção	1971
Tipo de estacionamento	1 x Garagem

Preço de compra	325.000 EUR
Natureza	Casa unifamiliar / Moradia
Comissão para arrendatários	Käuferprovision beträgt 3,57 % (inkl. MwSt.) des beurkundeten Kaufpreises
Tipo de construção	Sólido
Móveis	Terraço, WC de hóspedes, Cozinha embutida

Número da propriedade: 24205056 - 29614 Soltau / Friedrichseck – Soltau

## Dados energéticos

Sistemas de aquecimento	Aquecimento central	Certificado Energético	Consumo energético final
Fonte de Energia	Gás	Procura final de energia	217.00 kWh/m²a
Certificado Energético válido até	20.08.2034	Classificação energética	G
Aquecimento	Gás	Ano de construção de acordo com o certificado energético	1971

Número da propriedade: 24205056 - 29614 Soltau / Friedrichseck – Soltau

## O imóvel



Número da propriedade: 24205056 - 29614 Soltau / Friedrichseck – Soltau

## O imóvel



Número da propriedade: 24205056 - 29614 Soltau / Friedrichseck – Soltau

## O imóvel



Número da propriedade: 24205056 - 29614 Soltau / Friedrichseck – Soltau

## O imóvel





Número da propriedade: 24205056 - 29614 Soltau / Friedrichseck – Soltau

## O imóvel



Número da propriedade: 24205056 - 29614 Soltau / Friedrichseck – Soltau

## O imóvel



Número da propriedade: 24205056 - 29614 Soltau / Friedrichseck – Soltau

## O imóvel



Número da propriedade: 24205056 - 29614 Soltau / Friedrichseck – Soltau

## O imóvel



Número da propriedade: 24205056 - 29614 Soltau / Friedrichseck – Soltau

## O imóvel



Número da propriedade: 24205056 - 29614 Soltau / Friedrichseck – Soltau

## O imóvel



Número da propriedade: 24205056 - 29614 Soltau / Friedrichseck – Soltau

## O imóvel



Número da propriedade: 24205056 - 29614 Soltau / Friedrichseck – Soltau

## O imóvel





Número da propriedade: 24205056 - 29614 Soltau / Friedrichseck – Soltau

## O imóvel



Número da propriedade: 24205056 - 29614 Soltau / Friedrichseck – Soltau

## O imóvel



### Immobilie gefunden, *Finanzierung* gelöst.

Jetzt persönliches Kaufbudget  
berechnen und die passende  
Finanzierungslösung ermitteln.

[www.von-poll.com/finanzieren](http://www.von-poll.com/finanzieren)

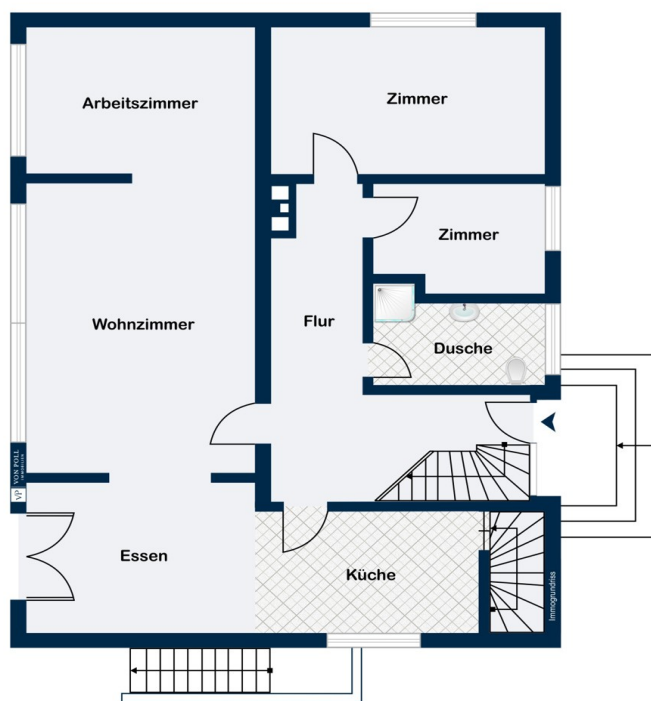


Finanzierung  
berechnen

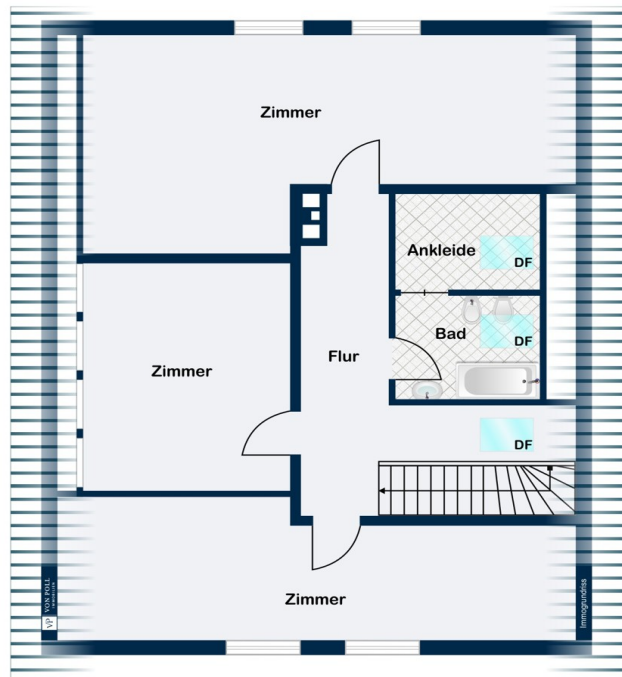


Número da propriedade: 24205056 - 29614 Soltau / Friedrichseck – Soltau

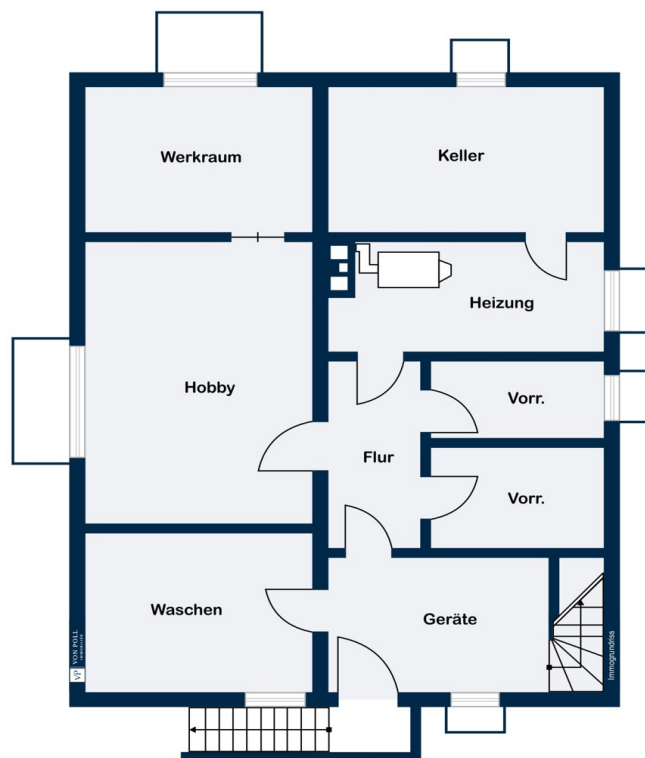
## Plantas dos pisos



Erdgeschoss



Dachgeschoss



Kellergeschoss

Esta planta não é à escala. Os documentos foram-nos entregues pelo cliente. Por conseguinte, não podemos assumir qualquer responsabilidade pela exatidão das indicações.

Número da propriedade: 24205056 - 29614 Soltau / Friedrichseck – Soltau

## Uma primeira impressão

Zum Verkauf steht ein gepflegtes Einfamilienhaus ca. aus dem Jahr 1971 mit einer Wohnfläche von ca. 202 m<sup>2</sup> und einer großzügigen Grundstücksfläche von ca. 1.499 m<sup>2</sup>. Das Haus besticht durch seine zeitlose Architektur und seinen schönen, großen und nicht einsehbaren Garten. Das Erdgeschoss des Hauses bietet einen geräumigen Wohnbereich mit anschließendem Büroraum und großen Fenstern, die den Raum mit Licht durchfluten. Der Essbereich schließt sich direkt an und ermöglicht einen direkten Zugang zur Terrasse. Die Terrasse und der anschließende Garten laden zu entspannten Stunden im Freien ein. Die Küche verfügt über eine praktische Einbauküche, die im Kaufpreis enthalten ist. Ein Gäste-WC mit Dusche sowie ein Arbeits- oder Gästezimmer, sowie ein weiteres Zimmer runden das Raumangebot im Erdgeschoss ab. Im Dachgeschoss befinden sich drei weitere Zimmer, die sich ideal als Schlafzimmer, Kinderzimmer oder Büro nutzen lassen. Das Hauptbadezimmer verfügt über eine Badewanne und ein angrenzendes Ankleidezimmer. Der große Bodenraum bietet weitere Staufläche. Der voll unterkellerte Bereich des Hauses bietet neben einem Heizungsraum, der mit einer Zentralheizung ausgestattet ist, auch Platz für Hobby- oder Lagermöglichkeiten. Ein separater Wasch- und Trockenraum steht ebenfalls zur Verfügung. Besonders hervorzuheben ist der große Garten, der vielseitige Nutzungsmöglichkeiten bietet. Die freie Sicht bietet Raum für Erholung und Freizeitaktivitäten im Freien. Ob für botanische Projekte, als Spielfläche für Kinder oder einfach nur zum Entspannen – hier sind den Gestaltungsmöglichkeiten kaum Grenzen gesetzt. Ein Gartenhaus bietet zusätzlichen Stauraum für Gartengeräte. Vorhandener Brunnen zur Bewässerung des Gartens. Die Immobilie überzeugt nicht nur durch ihre inneren Werte, sondern auch durch ihre ruhige und dennoch gut angebundene Lage. Insgesamt präsentiert sich dieses Einfamilienhaus als ein attraktives Objekt für Familien oder Paare, die eine großzügige Wohnfläche und ein sehr großes Grundstück in einem wohnlichen und gepflegten Umfeld schätzen. Gerne können Sie sich bei einer persönlichen Besichtigung selbst ein Bild von der Qualität und den Vorzügen dieser Immobilie machen. Für weitere Informationen oder zur Vereinbarung eines Besichtigungstermins stehen wir Ihnen jederzeit gerne zur Verfügung. Wir freuen uns auf Ihre Kontaktaufnahme und zeigen Ihnen dieses ansprechende Einfamilienhaus gerne persönlich.

Número da propriedade: 24205056 - 29614 Soltau / Friedrichseck – Soltau

## Detalhes do equipamento

Außenwandaufbau: 11,5cm Kalksandstein, 17,5cm Lecastein

Außenwand an der Südseite (Terrassenseite): Aus ästhetischen Gründen wurde ein Teil der Wand mit Holz verkleidet, dahinter befindet sich eine Dämmung aus Glaswolle.

Innenwände: Kalksandstein

Decken: massiv Stahlbeton

Dach: Frankfurter Pfanne in Pappdocken

Treppe: Holz

Holzrahmenfenster mit Isolierverglasung

Gaszentralheizung Bj. 2013

Número da propriedade: 24205056 - 29614 Soltau / Friedrichseck – Soltau

## Tudo sobre a localização

Die Immobilie befindet sich in einer ruhigen Sackgasse in einem der bevorzugten Ortsteile der Stadt Soltau. Die idyllische Lage am Waldrand bietet viel Natur und Erholung, während gleichzeitig eine gute Anbindung für Pendler gewährleistet ist. Soltau, eine niedersächsische Kleinstadt im Heidekreis, liegt mitten in der Lüneburger Heide und hat durch ihre touristischen Attraktionen sowie das bekannte Outlet Center überregionale Bekanntheit erlangt. Dank der hervorragenden Verkehrsanbindung im Städtedreieck Hamburg-Bremen-Hannover sind diese Großstädte in weniger als einer Stunde zu erreichen. Die nahegelegene Autobahnauffahrt Soltau-Ost ist ca. 7 km entfernt. Die Stadt verfügt über einen Hauptbahnhof und zwei zusätzliche Bahnstationen, von denen eine in wenigen Minuten von der Immobilie aus erreichbar ist. Hier fährt die Regionalbahn Richtung Buchholz (Nordheide) und Richtung Hannover. An den Wochenenden fährt die Regionalbahn bis zum Bahnhof Hamburg-Harburg. Für Schulkinder gibt es eine Busverbindung, und ältere Kinder können die Schulen bequem mit dem Fahrrad erreichen. Einkaufsmöglichkeiten sind zahlreich vorhanden: In wenigen Autominuten erreicht man zwei verschiedene Supermärkte sowie zwei Bäcker, die den täglichen Bedarf decken. Ein Edeka Markt ist in ca. 7 km und ein Netto Markt in ca. 5 km erreichbar. Mit rund 22.800 Einwohnern wird Soltau als das "Herz der Heide" bezeichnet und bietet alle wichtigen Einrichtungen des täglichen Lebens. Die charmante Fußgängerzone lädt mit kleinen Fachgeschäften, Cafés, Eisdielen und Restaurants zum gemütlichen Bummeln ein. Zweimal wöchentlich findet zudem ein Wochenmarkt statt, der frische regionale Produkte anbietet. Die medizinische Versorgung in Soltau ist ausgezeichnet, mit einem Krankenhaus, einem Rehasentrum und einem Solebad. Schulen, von der Grundschule bis zum Gymnasium und Berufsbildende Schulen, Kindergärten sowie alle öffentlichen Einrichtungen und Ärzte sind in der Stadt vorhanden. Ein breites Sport- und Freizeitangebot rundet die hohe Lebensqualität in Soltau ab.



Número da propriedade: 24205056 - 29614 Soltau / Friedrichseck – Soltau

## Outras informações

Es liegt ein Energiebedarfsausweis vor. Dieser ist gültig bis 20.8.2034. Endenergiebedarf beträgt 217.00 kWh/(m<sup>2</sup>\*a). Wesentlicher Energieträger der Heizung ist Gas. Das Baujahr des Objekts lt. Energieausweis ist 1971. Die Energieeffizienzklasse ist G.

GELDWÄSCHE: Als Immobilienmaklerunternehmen ist die von Poll Immobilien GmbH nach § 2 Abs. 1 Nr. 14 und § 11 Abs. 1, 2 Geldwäschegesetz (GwG) dazu verpflichtet, bei der Begründung einer Geschäftsbeziehung die Identität des Vertragspartners festzustellen und zu überprüfen, bzw. sobald ein ernsthaftes Interesse an der Durchführung des Immobilienkaufvertrages besteht. Hierzu ist es erforderlich, dass wir nach § 11 Abs. 4 GwG die relevanten Daten Ihres Personalausweises festhalten (wenn Sie als natürliche Person handeln) – beispielsweise mittels einer Kopie. Bei einer juristischen Person benötigen wir eine Kopie des Handelsregisterauszugs, aus welchem der wirtschaftlich Berechtigte hervorgeht. Das Geldwäschegesetz sieht vor, dass der Makler die Kopien bzw. Unterlagen fünf Jahre aufbewahren muss. Als unser Vertragspartner haben Sie auch eine Mitwirkungspflicht nach § 11 Abs. 6 GwG.

HAFTUNG: Wir weisen darauf hin, dass die von uns weitergegebenen Objektinformationen, Unterlagen, Pläne etc. vom Verkäufer bzw. Vermieter stammen. Eine Haftung für die Richtigkeit oder Vollständigkeit der Angaben übernehmen wir daher nicht. Es obliegt daher unseren Kunden, die darin enthaltenen Objektinformationen und Angaben auf ihre Richtigkeit hin zu überprüfen. Alle Immobilienangebote sind freibleibend und vorbehaltlich Irrtümer, Zwischenverkauf- und Vermietung oder sonstiger Zwischenverwertung. UNSER SERVICE FÜR SIE ALS EIGENTÜMER: Planen Sie den Verkauf oder die Vermietung Ihrer Immobilie, so ist es für Sie wichtig, deren Marktwert zu kennen. Lassen Sie kostenfrei und unverbindlich den aktuellen Wert Ihrer Immobilie professionell durch einen unserer Immobilienspezialisten einschätzen. Unser bundesweites und internationales Netzwerk ermöglicht es uns, Verkäufer bzw. Vermieter und Interessenten bestmöglich zusammenzuführen.

Número da propriedade: 24205056 - 29614 Soltau / Friedrichseck – Soltau

## Pessoa de contacto

Para mais informações, queira contactar a sua pessoa de contacto:

Sylvia Schmidt

---

Am Markt 6 Distrito de Heath  
E-Mail: [heidekreis@von-poll.com](mailto:heidekreis@von-poll.com)

*To Disclaimer of von Poll Immobilien GmbH*

---

[www.von-poll.com](http://www.von-poll.com)