

Soltau – Soltau

Geräumige Doppelhaushälfte in ruhiger Lage mit schönem Garten

Número da propriedade: 24205057



www.von-poll.com

PREÇO DE COMPRA: 325.000 EUR • ÁREA: ca. 124,8 m² • QUARTOS: 5 • ÁREA DO TERRENO: 443 m²

Número da propriedade: 24205057 - 29614 Soltau – Soltau

- Numa vista geral
- O imóvel
- Dados energéticos
- Plantas dos pisos
- Uma primeira impressão
- Detalhes do equipamento
- Tudo sobre a localização
- Outras informações
- Pessoa de contacto

Número da propriedade: 24205057 - 29614 Soltau – Soltau

Numa vista geral

Número da propriedade	24205057	Preço de compra	325.000 EUR
Área	ca. 124,8 m ²	Natureza	Casa geminada
Forma do telhado	Telhado de sela	Comissão para arrendatários	Käuferprovision beträgt 3,57 % (inkl. MwSt.) des beurkundeten Kaufpreises
Quartos	5	Tipo de construção	Sólido
Quartos	4	Área útil	ca. 0 m ²
Casas de banho	1	Móveis	Terraço, WC de hóspedes, Cozinha embutida
Ano de construção	1996		
Tipo de estacionamento	1 x Car port		

Número da propriedade: 24205057 - 29614 Soltau – Soltau

Dados energéticos

Sistemas de aquecimento	Aquecimento central	Certificado Energético	Certificado de consumo de energia
Fonte de Energia	Gás	Consumo final de energia	75.40 kWh/m ² a
Certificado Energético válido até	17.03.2034	Classificação energética	C
Aquecimento	Gás		

Número da propriedade: 24205057 - 29614 Soltau – Soltau

O imóvel



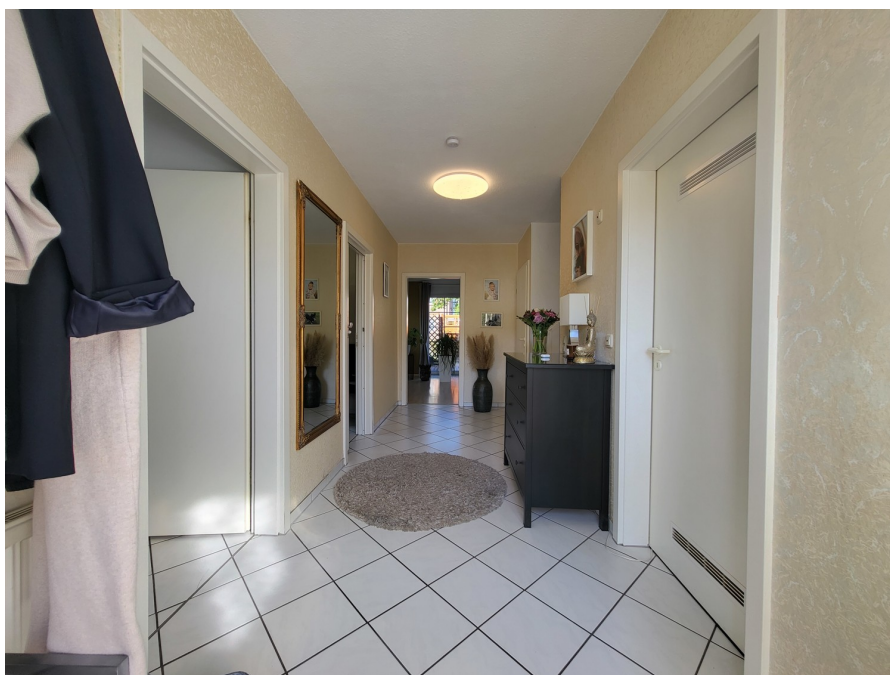
Número da propriedade: 24205057 - 29614 Soltau – Soltau

O imóvel



Número da propriedade: 24205057 - 29614 Soltau – Soltau

O imóvel



Número da propriedade: 24205057 - 29614 Soltau – Soltau

O imóvel



Número da propriedade: 24205057 - 29614 Soltau – Soltau

O imóvel



Número da propriedade: 24205057 - 29614 Soltau – Soltau

O imóvel



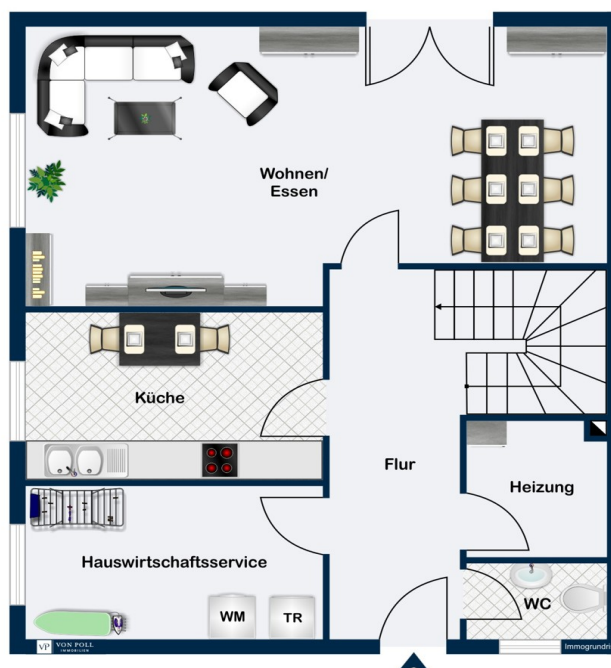
Número da propriedade: 24205057 - 29614 Soltau – Soltau

O imóvel



Número da propriedade: 24205057 - 29614 Soltau – Soltau

Plantas dos pisos





Esta planta não é à escala. Os documentos foram-nos entregues pelo cliente. Por conseguinte, não podemos assumir qualquer responsabilidade pela exatidão das indicações.

Número da propriedade: 24205057 - 29614 Soltau – Soltau

Uma primeira impressão

Die gepflegte Doppelhaushälfte mit einer Wohnfläche von ca. 124,8 m² befindet sich auf einem Grundstück von ca. 443 m² und wurde ca. im Jahr 1996 erbaut. Die Immobilie verfügt über insgesamt 5 Zimmer, darunter 4 Schlafzimmer. Ein Badezimmer sorgt für den nötigen Komfort im Alltag. Der offene Grundriss des Hauses schafft eine einladende Atmosphäre und bietet ausreichend Platz für eine Familie. Große Fenster lassen viel Tageslicht in die Räume, was eine angenehme Wohnatmosphäre schafft. Die Zentralheizung sorgt für behagliche Wärme in allen Räumen, auch in den kalten Wintermonaten. Ein Highlight der Immobilie sind die Terrassen, auf denen man die warmen Tage im Freien genießen kann, bereits morgens kann man den ersten Kaffee in der Sonne genießen. Der Garten bietet Platz für Kinder zum Spielen oder für gemütliche Grillabende mit Freunden. Die Lage des Hauses ist ruhig und dennoch zentral, so dass Einkaufsmöglichkeiten, Schulen und öffentliche Verkehrsmittel bequem zu erreichen sind. Die Umgebung bietet zudem verschiedene Freizeitmöglichkeiten und Grünflächen, die zu Spaziergängen und Erholung einladen. Insgesamt präsentiert sich diese Immobilie als attraktives Zuhause für eine Familie, die auf der Suche nach ausreichend Platz und einer angenehmen Wohnlage ist. Vereinbaren Sie noch heute einen Besichtigungstermin und überzeugen Sie sich selbst von den Vorzügen dieser Immobilie.

Número da propriedade: 24205057 - 29614 Soltau – Soltau

Detalhes do equipamento

- Krüppelwalmdach mit Betondachsteinen
- Außenwände: 17,5cm Poroton, 10,5cm Luftschicht mit 60mm Dämmung, 11,5cm Verblendung
- Außenputz: Ziegelbau verfugt
- Innenwände: KSL (Kalksand-Lochstein) bzw. Bimssteinmauerwerk
- Decken: Stahlbeton
- Fußböden: Erdgeschoss: durchgängig gefliest bis zum Wohn- Essbereich, hier liegt Laminat
Dachgeschoss: Teppich bis zum gefliesten Bad
- Carport mit Schuppen: Holzständerkonstruktion mit Flachdach und Bitumendachbahnen

Número da propriedade: 24205057 - 29614 Soltau – Soltau

Tudo sobre a localização

Die Lage dieser gepflegten Immobilie, befindet sich in ruhiger Wohngegend der Stadt Soltau. Soltau ist eine niedersächsische Kleinstadt im Heidekreis, mitten in der Lüneburger Heide, welche durch touristische Attraktionen und ein Outlet Center überregionale Bekanntheit erlangt hat. Durch die gute Anbindung im Städtedreieck Hamburg-Bremen-Hannover sind die Metropolen in weniger als einer Stunde erreichbar. Die lebendige Heidestadt hat einen Bahnhof und zwei zusätzliche Bahnstationen. Soltau hat ca. 22.800 Einwohner und wird als Herz der Heide bezeichnet. Ein Supermarkt mit Bäcker, ist fußläufig zu erreichen. Darüberhinaus bietet Soltau alle Geschäfte des tägl. Bedarfs. Eine Fußgängerzone mit kleinen Fachgeschäften, Cafés, Eisdielen und Restaurants lädt zum Bummeln ein. Wöchentlich finden hier zwei Wochenmärkte statt. Die Stadt verfügt weiterhin über ein Krankenhaus, ein Rehasentrum und ein Solebad. Schulen (bis zum Gymnasium), Kindergärten, alle öffentlichen Einrichtungen und Ärzte stehen hier ebenfalls zur Verfügung. Ein vielfältiges Sport- und Freizeitangebot rundet die hohe Lebensqualität ab.

Número da propriedade: 24205057 - 29614 Soltau – Soltau

Outras informações

Es liegt ein Energieverbrauchsausweis vor. Dieser ist gültig bis 17.3.2034. Endenergieverbrauch beträgt 75.40 kwh/(m²*a). Wesentlicher Energieträger der Heizung ist Gas. Das Baujahr des Objekts lt. Energieausweis ist 1996. Die Energieeffizienzklasse ist C. GELDWÄSCHE: Als Immobilienmaklerunternehmen ist die von Poll Immobilien GmbH nach § 2 Abs. 1 Nr. 14 und § 11 Abs. 1, 2 Geldwäschegesetz (GwG) dazu verpflichtet, bei der Begründung einer Geschäftsbeziehung die Identität des Vertragspartners festzustellen und zu überprüfen, bzw. sobald ein ernsthaftes Interesse an der Durchführung des Immobilienkaufvertrages besteht. Hierzu ist es erforderlich, dass wir nach § 11 Abs. 4 GwG die relevanten Daten Ihres Personalausweises festhalten (wenn Sie als natürliche Person handeln) – beispielsweise mittels einer Kopie. Bei einer juristischen Person benötigen wir eine Kopie des Handelsregisterauszugs, aus welchem der wirtschaftlich Berechtigte hervorgeht. Das Geldwäschegesetz sieht vor, dass der Makler die Kopien bzw. Unterlagen fünf Jahre aufbewahren muss. Als unser Vertragspartner haben Sie auch eine Mitwirkungspflicht nach § 11 Abs. 6 GwG. HAFTUNG: Wir weisen darauf hin, dass die von uns weitergegebenen Objektinformationen, Unterlagen, Pläne etc. vom Verkäufer bzw. Vermieter stammen. Eine Haftung für die Richtigkeit oder Vollständigkeit der Angaben übernehmen wir daher nicht. Es obliegt daher unseren Kunden, die darin enthaltenen Objektinformationen und Angaben auf ihre Richtigkeit hin zu überprüfen. Alle Immobilienangebote sind freibleibend und vorbehaltlich Irrtümer, Zwischenverkauf- und Vermietung oder sonstiger Zwischenverwertung. UNSER SERVICE FÜR SIE ALS EIGENTÜMER: Planen Sie den Verkauf oder die Vermietung Ihrer Immobilie, so ist es für Sie wichtig, deren Marktwert zu kennen. Lassen Sie kostenfrei und unverbindlich den aktuellen Wert Ihrer Immobilie professionell durch einen unserer Immobilienspezialisten einschätzen. Unser bundesweites und internationales Netzwerk ermöglicht es uns, Verkäufer bzw. Vermieter und Interessenten bestmöglich zusammenzuführen.

Número da propriedade: 24205057 - 29614 Soltau – Soltau

Pessoa de contacto

Para mais informações, queira contactar a sua pessoa de contacto:

Sylvia Schmidt

Am Markt 6 Heidekreis
E-Mail: heidekreis@von-poll.com

To Disclaimer of von Poll Immobilien GmbH

www.von-poll.com