

Netphen

Charmantes Fachwerkhaus in zentraler Lage von Netphen sucht neuen Besitzer mit handwerklichem Geschick

Número da propriedade: 24049016

360°-Rundgang



www.von-poll.com

PREÇO DE COMPRA: 199.000 EUR • ÁREA: ca. 140 m² • QUARTOS: 7 • ÁREA DO TERRENO: 832 m²

Número da propriedade: 24049016 - 57250 Netphen

- Numa vista geral
- O imóvel
- Dados energéticos
- Plantas dos pisos
- Uma primeira impressão
- Detalhes do equipamento
- Tudo sobre a localização
- Outras informações
- Pessoa de contacto

Número da propriedade: 24049016 - 57250 Netphen

Numa vista geral

Número da propriedade	24049016	Preço de compra	199.000 EUR
Área	ca. 140 m ²	Natureza	
Forma do telhado	Telhado de sela	Comissão para arrendatários	Käuferprovision beträgt 3,57 % (inkl. MwSt.) des beurkundeten Kaufpreises
Quartos	7	Tipo de construção	Sólido
Casas de banho	3	Área útil	ca. 0 m ²
Ano de construção	1914	Móveis	Terraço, WC de hóspedes, Jardim / uso partilhado, Cozinha embutida

Número da propriedade: 24049016 - 57250 Netphen

Dados energéticos

Sistemas de aquecimento	Sistema de aquecimento de um piso	Certificado Energético	Consumo energético final
Certificado Energético válido até	15.08.2034	Procura final de energia	271.20 kWh/m²a
Aquecimento	Elétrico	Classificação energética	H

Número da propriedade: 24049016 - 57250 Netphen

O imóvel



Número da propriedade: 24049016 - 57250 Netphen

O imóvel



Número da propriedade: 24049016 - 57250 Netphen

O imóvel



Número da propriedade: 24049016 - 57250 Netphen

O imóvel



Número da propriedade: 24049016 - 57250 Netphen

O imóvel



Número da propriedade: 24049016 - 57250 Netphen

O imóvel



Número da propriedade: 24049016 - 57250 Netphen

O imóvel



Número da propriedade: 24049016 - 57250 Netphen

O imóvel



Número da propriedade: 24049016 - 57250 Netphen

O imóvel



FÜR SIE IN DEN BESTEN LAGEN



Gern informieren wir
Sie persönlich über weitere
Details zur Immobilie.

Vereinbaren Sie
einen Besichtigungstermin mit:

Dominic Bender |  0271 - 31 76 62 0

www.von-poll.com/siegen

Número da propriedade: 24049016 - 57250 Netphen

O imóvel



Immobilie gefunden, *Finanzierung* gelöst.

Jetzt persönliches Kaufbudget berechnen und die passende Finanzierungslösung ermitteln.

www.von-poll.com/finanzieren



Finanzierung
berechnen



VON POLL
IMMOBILIEN

Finden Sie *Ihre* Immobilie.

Vorgemerkte Suchkunden erfahren frühzeitig von neuen Immobilienangeboten.

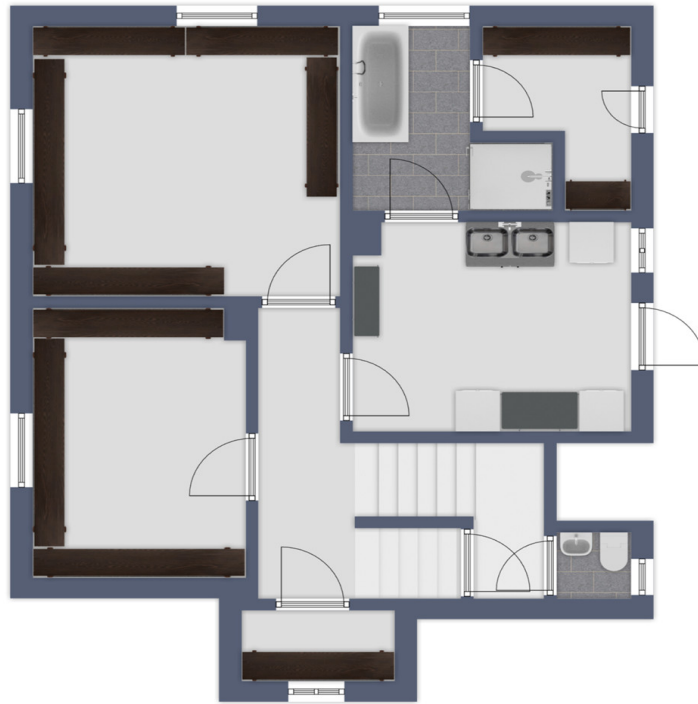
www.von-poll.com

Número da propriedade: 24049016 - 57250 Netphen

Plantas dos pisos



Exposéplan, nicht maßstäblich



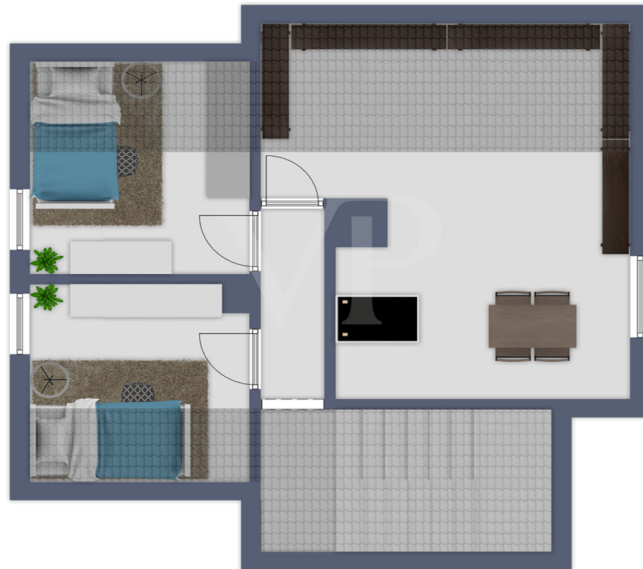
Exposéplan, nicht maßstäblich



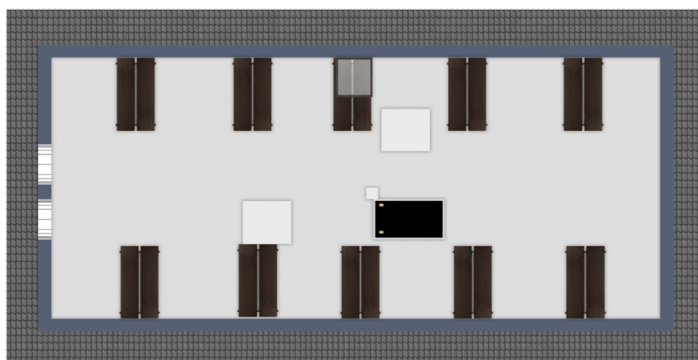
Exposéplan, nicht maßstäblich



Exposéplan, nicht maßstäblich



Exposéplan, nicht maßstäblich



Exposéplan, nicht maßstäblich

Esta planta não é à escala. Os documentos foram-nos entregues pelo cliente. Por conseguinte, não podemos assumir qualquer responsabilidade pela exatidão das indicações.

Número da propriedade: 24049016 - 57250 Netphen

Uma primeira impressão

Willkommen in Ihrem neuen Zuhause! Dieses besondere Fachwerkhaus aus dem Jahr 1914 befindet sich in Netphen und bietet Ihnen nicht nur eine beeindruckende Wohnfläche von ca. 140 m², sondern auch einen traumhaften Blick in die Natur und auf die malerische Sieg. Mit seinen sieben Zimmern bietet das Haus genügend Raum für Familien, Paare oder Individualisten, die den Charme historischer Bauten zu schätzen wissen. Der großzügige Wohnbereich wird durch drei Badezimmer und zwei Gäste-WCs ergänzt, die für hohen Komfort und Privatsphäre sorgen. Eines der Badezimmer wurde bereits modernisiert, während der Rest des Hauses mit liebevollen Details den Charakter des ursprünglichen Fachwerks bewahrt hat. Besonders hervorzuheben ist die große Terrasse, die sich ideal für entspannte Stunden im Freien eignet. Hier können Sie den weitläufigen, eingezäunten Garten genießen, der sich auf einem 832 m² großen Grundstück erstreckt und Ihnen einen malerischen Blick auf die umliegende Natur bietet – ein Paradies für Kinder und Gartenliebhaber. Der historische Flair macht dieses Haus zu einer einzigartigen Gelegenheit, ein Stück Geschichte zu besitzen und nach Ihren eigenen Vorstellungen zu gestalten. Dieses charmante Fachwerkhaus strahlt durch seine besondere Architektur und die malerische Umgebung einen unverwechselbaren Charme aus. Es bietet Ihnen eine perfekte Mischung aus Historie und Potenzial, um Ihre Wohnträume in einer der schönsten Gegenden von Netphen zu verwirklichen.

Número da propriedade: 24049016 - 57250 Netphen

Detalhes do equipamento

- charmanter, rustikaler Stil
- historisches Flair
- viele Zimmer
- großer Dachboden
- ausreichend Platz im Außenbereich

Número da propriedade: 24049016 - 57250 Netphen

Tudo sobre a localização

Netphen liegt am Südhang des Rothaargebirges im Siegerland, das an der nordöstlichen Stadtgrenze an das Wittgensteiner Land grenzt. Die Kernstadt von Netphen befindet sich etwa 6,5 km (Luftlinie) nordöstlich der Innenstadt von Siegen. Das Stadtgebiet ist geprägt durch eine Landschaft mit zahlreichen Bergrücken und Tälern, in der sich die Obernautalsperre ausbreitet. Einige Stadtteile liegen im Südteil des Naturparks Rothaargebirge. Die Kernstadt Netphen ist der größte Stadtteil Netphens. Der Ort liegt rund 283 m ü. NN. Netphen verfügt über die Grundschule Netphen mit ihren zwei Standorten Obernetphen und Niedernetphen, eine Realschule, ein Gymnasium, das Rathaus der Stadt, sowie den Freizeitpark Netphen inkl. Hallen- und Freibad, sowie einem Eisstadion. Sehenswürdigkeiten sind u. a. die Martinikirche, die St. Peterskapelle und die Kreuzbergkapelle. Netphen liegt 10 Minuten von der Stadt Siegen entfernt und befindet sich damit verkehrsgünstig zwischen Köln und Frankfurt a.M. an der Autobahn A45. Das Verkehrsnetz ist sehr gut ausgebaut. Regelmäßige Busverbindungen führen sowohl nach Siegen als auch in die Umgebung.

Número da propriedade: 24049016 - 57250 Netphen

Outras informações

Es liegt ein Energiebedarfsausweis vor. Dieser ist gültig bis 15.8.2034. Endenergiebedarf beträgt 271.20 kWh/(m²*a). Das Baujahr des Objekts lt. Energieausweis ist 2000. Die Energieeffizienzklasse ist H. GELDWÄSCHE: Als Immobilienmaklerunternehmen ist die von Poll Immobilien GmbH nach § 2 Abs. 1 Nr. 14 und § 10 Abs. 3 Geldwäschegesetz (GwG) dazu verpflichtet, bei der Begründung einer Geschäftsbeziehung die Identität des Vertragspartners festzustellen und zu überprüfen. Hierzu ist es erforderlich, dass wir nach § 11 GwG die relevanten Daten Ihres Personalausweises festhalten (wenn Sie als natürliche Person handeln) – beispielsweise mittels einer Kopie. Bei einer juristischen Person benötigen wir eine Kopie des Handelsregistrauszugs, aus welchem der wirtschaftlich Berechtigte hervorgeht. Das Geldwäschegesetz sieht vor, dass der Makler die Kopien bzw. Unterlagen fünf Jahre aufbewahren muss. PROVISIONSHINWEIS: Mit der Anfrage bei und durch Inanspruchnahme der Dienstleistung der Firma von Poll Immobilien GmbH, wird ein Maklervertrag geschlossen. Sofern es durch die Tätigkeit der Firma VON POLL IMMOBILIEN GmbH zu einem wirksamen Hauptvertrag mit der Eigentümerseite kommt, hat der Interessent bei Abschluss - eines MIETVERTRAGS keine Provision/Maklercourtage an die von Poll Immobilien GmbH zu zahlen. - eines KAUFVERTRAGS die ortsübliche Provision/Maklercourtage an die von Poll Immobilien GmbH gegen Rechnung zu zahlen. HAFTUNG: Wir weisen darauf hin, dass die von uns weitergegebenen Objektinformationen, Unterlagen, Pläne etc. vom Verkäufer bzw. Vermieter stammen. Eine Haftung für die Richtigkeit oder Vollständigkeit der Angaben übernehmen wir daher nicht. Es obliegt daher unseren Kunden, die darin enthaltenen Objektinformationen und Angaben auf ihre Richtigkeit hin zu überprüfen. Alle Immobilienangebote sind freibleibend und vorbehaltlich Irrtümer, Zwischenverkauf- und Vermietung oder sonstiger Zwischenverwertung. UNSER SERVICE FÜR SIE ALS EIGENTÜMER: Planen Sie den Verkauf oder die Vermietung Ihrer Immobilie, so ist es für Sie wichtig, deren Marktwert zu kennen. Lassen Sie kostenfrei und unverbindlich den aktuellen Wert Ihrer Immobilie professionell durch einen unserer Immobilienspezialisten einschätzen. Unser bundesweites und internationales Netzwerk ermöglicht es uns, Verkäufer bzw. Vermieter und Interessenten bestmöglich zusammenzuführen.

Número da propriedade: 24049016 - 57250 Netphen

Pessoa de contacto

Para mais informações, queira contactar a sua pessoa de contacto:

Frank Günther

Löhrstraße 45 Siegen
E-Mail: siegen@von-poll.com

To Disclaimer of von Poll Immobilien GmbH

www.von-poll.com