

Neunkirchen

Moderne Eigentumswohnung in Salchendorf zur Selbstnutzung oder als Kapitalanlage

Número da propriedade: 24049004

RESERVIERT



www.von-poll.com

PREÇO DE COMPRA: 265.000 EUR • ÁREA: ca. 120 m² • QUARTOS: 4

Número da propriedade: 24049004 - 57290 Neunkirchen

- Numa vista geral
- O imóvel
- Dados energéticos
- Plantas dos pisos
- Uma primeira impressão
- Detalhes do equipamento
- Tudo sobre a localização
- Outras informações
- Pessoa de contacto

Número da propriedade: 24049004 - 57290 Neunkirchen

Numa vista geral

Número da propriedade	24049004
Área	ca. 120 m ²
Forma do telhado	Telhado de sela
Disponibilidade	consoante marcação de visita
Piso	1
Quartos	4
Quartos	1
Casas de banho	2
Ano de construção	2020
Tipo de estacionamento	1 x Lugar de estacionamento ao ar livre

Preço de compra	265.000 EUR
Apartamento	
Comissão para arrendatários	Käuferprovision beträgt 3,57 % (inkl. MwSt.) des beurkundeten Kaufpreises
Tipo de construção	Sólido
Área útil	ca. 8 m ²
Móveis	Jardim / uso partilhado, Varanda

Número da propriedade: 24049004 - 57290 Neunkirchen

Dados energéticos

Sistemas de aquecimento	Aquecimento por chão radiante	Certificado Energético	Consumo energético final
Fonte de Energia	Bomba de calor ar-água	Procura final de energia	23.40 kWh/m ² a
Certificado Energético válido até	25.05.2030	Classificação energética	A+
Aquecimento	Bomba de calor ar-água		

Número da propriedade: 24049004 - 57290 Neunkirchen

O imóvel



Número da propriedade: 24049004 - 57290 Neunkirchen

O imóvel



Número da propriedade: 24049004 - 57290 Neunkirchen

O imóvel



Número da propriedade: 24049004 - 57290 Neunkirchen

O imóvel



Número da propriedade: 24049004 - 57290 Neunkirchen

O imóvel



Número da propriedade: 24049004 - 57290 Neunkirchen

O imóvel



Número da propriedade: 24049004 - 57290 Neunkirchen

O imóvel



Número da propriedade: 24049004 - 57290 Neunkirchen

O imóvel

FÜR SIE IN DEN BESTEN LAGEN

VP VON POLL
IMMOBILIEN



Gern informieren wir Sie persönlich über weitere Details zur Immobilie.

Vereinbaren Sie einen Besichtigungstermin mit:

Dominic Bender | ☎ 0271 - 31 76 62 0

www.von-poll.com/siegen

VP VON POLL
FINANCE

**Immobilie
gefunden,
Finanzierung
gelöst.**

Jetzt persönliches Kaufbudget berechnen und die passende Finanzierungslösung ermitteln.

www.von-poll.com/finanzieren

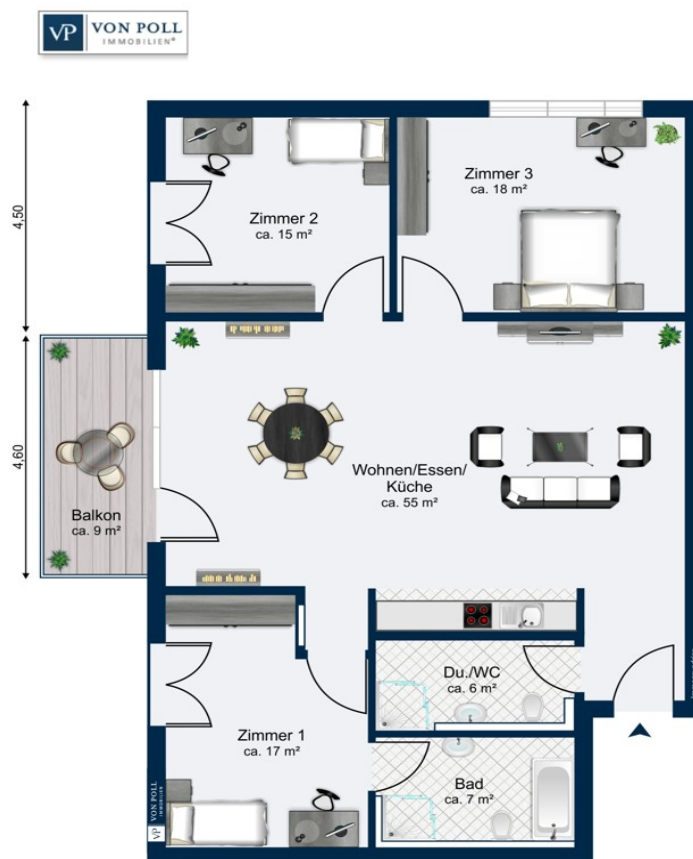


Finanzierung
berechnen



Número da propriedade: 24049004 - 57290 Neunkirchen

Plantas dos pisos



Esta planta não é à escala. Os documentos foram-nos entregues pelo cliente. Por conseguinte, não podemos assumir qualquer responsabilidade pela exatidão das indicações.

Número da propriedade: 24049004 - 57290 Neunkirchen

Uma primeira impressão

Zum Verkauf steht eine moderne und neuwertige Eigentumswohnung mit ca. 120m² Wohnfläche in Neunkirchen-Salchendorf. Das Gebäude wurde im Jahr 2020 erbaut und verfügt über eine moderne und hochwertige Ausstattung. Diese ebenerdige Wohnung hat insgesamt vier Zimmer, die sich auf einen großzügig geschnittenen Wohn-/Essbereich, ein Wohnzimmer, ein Schlafzimmer und zwei weitere Zimmer verteilen. Hier bietet sich zum Beispiel die Möglichkeit eines Kinder- oder Gästezimmers. Auch für das Arbeiten von zu Hause aus dem Homeoffice, eignen sich diese Räumlichkeiten perfekt. Eine Fußbodenheizung sorgt für angenehme Wärme, während die dreifach verglasten Fenster für eine hervorragende Isolierung und Geräuschdämmung dienen und somit Energiekosten einsparen. Des Weiteren haben Sie mit dem Balkon einen perfekten Ort zum Entspannen. Zusätzlich gibt es ein zweites Badezimmer und einen Stellplatz für Ihren PKW. Für Ihre privaten Habseligkeiten ist ein separater Kellerraum vorhanden. In nur wenige Gehminuten erreichen Sie das Einkaufszentrum. Auch Schulen und öffentlichen Verkehrsmitteln liegen im direkten Umkreis. Zusammenfassend handelt es sich bei dieser Erdgeschosswohnung um eine absolut empfehlenswerte Immobilie in neuwertigem Zustand mit einer modernen Ausstattung. Ob als Zuhause für eine Familie oder als interessantes Anlageobjekt (aktuell ist diese Wohnung vermietet und wird zum 01.08.2024 frei!), diese Immobilie ist eine interessante Option für jeden, der auf der Suche nach einem modernen und komfortablen Wohnsitz ist.

Número da propriedade: 24049004 - 57290 Neunkirchen

Detalhes do equipamento

- Erdgeschosswohnung
- neuwertig und modern
- ebenerdig
- Fußbodenheizung
- offener Wohn-/Essbereich
- 2 Badezimmer
- Balkon
- Gartennutzung
- eigener Außenstellplatz
- Aufzug
- Nebenkosten:

Hausgeld: 308,- EUR p. M.

Erhaltungrücklage: 74,- EUR p. M.

Número da propriedade: 24049004 - 57290 Neunkirchen

Tudo sobre a localização

Salchendorf ist ein Ortsteil der Gemeinde Neunkirchen im Kreis Siegen-Wittgenstein mit 3270 Einwohnern und liegt im südlichen Siegerland zwischen Neunkirchen und Wilnsdorf im Rothaargebirge auf einer Höhe von ca. 270 bis 280m. Die Großgemeinde Neunkirchen mit 13500 Einwohnern wird als Industriegemeinde im Grünen bezeichnet. Der Ort Neunkirchen ist mit 2900 Einwohnern der drittgrößte der Gemeinde. Neunkirchen ist über Kreis- / bzw. Landesstraßen sowie die Autobahn A45 an das überregionale Verkehrsnetz angeschlossen.

Número da propriedade: 24049004 - 57290 Neunkirchen

Outras informações

Es liegt ein Energiebedarfsausweis vor. Dieser ist gültig bis 25.5.2030. Endenergiebedarf beträgt 23.40 kWh/(m²*a). Wesentlicher Energieträger der Heizung ist Luft/wasser Wärmepumpe. Das Baujahr des Objekts lt. Energieausweis ist 2020. Die Energieeffizienzklasse ist A+. GELDWÄSCHE: Als Immobilienmaklerunternehmen ist die von Poll Immobilien GmbH nach § 2 Abs. 1 Nr. 14 und § 10 Abs. 3 Geldwäschegesetz (GwG) dazu verpflichtet, bei der Begründung einer Geschäftsbeziehung die Identität des Vertragspartners festzustellen und zu überprüfen. Hierzu ist es erforderlich, dass wir nach § 11 GwG die relevanten Daten Ihres Personalausweises festhalten (wenn Sie als natürliche Person handeln) – beispielsweise mittels einer Kopie. Bei einer juristischen Person benötigen wir eine Kopie des Handelsregisterauszugs, aus welchem der wirtschaftlich Berechtigte hervorgeht. Das Geldwäschegesetz sieht vor, dass der Makler die Kopien bzw. Unterlagen fünf Jahre aufbewahren muss. PROVISIONSHINWEIS: Mit der Anfrage bei und durch Inanspruchnahme der Dienstleistung der Firma von Poll Immobilien GmbH, wird ein Maklervertrag geschlossen. Sofern es durch die Tätigkeit der Firma VON POLL IMMOBILIEN GmbH zu einem wirksamen Hauptvertrag mit der Eigentümerseite kommt, hat der Interessent bei Abschluss - eines MIETVERTRAGS keine Provision/Maklercourtage an die von Poll Immobilien GmbH zu zahlen. - eines KAUFVERTRAGS die ortsübliche Provision/Maklercourtage an die von Poll Immobilien GmbH gegen Rechnung zu zahlen. HAFTUNG: Wir weisen darauf hin, dass die von uns weitergegebenen Objektinformationen, Unterlagen, Pläne etc. vom Verkäufer bzw. Vermieter stammen. Eine Haftung für die Richtigkeit oder Vollständigkeit der Angaben übernehmen wir daher nicht. Es obliegt daher unseren Kunden, die darin enthaltenen Objektinformationen und Angaben auf ihre Richtigkeit hin zu überprüfen. Alle Immobilienangebote sind freibleibend und vorbehaltlich Irrtümer, Zwischenverkauf- und Vermietung oder sonstiger Zwischenverwertung. UNSER SERVICE FÜR SIE ALS EIGENTÜMER: Planen Sie den Verkauf oder die Vermietung Ihrer Immobilie, so ist es für Sie wichtig, deren Marktwert zu kennen. Lassen Sie kostenfrei und unverbindlich den aktuellen Wert Ihrer Immobilie professionell durch einen unserer Immobilienspezialisten einschätzen. Unser bundesweites und internationales Netzwerk ermöglicht es uns, Verkäufer bzw. Vermieter und Interessenten bestmöglich zusammenzuführen.

Número da propriedade: 24049004 - 57290 Neunkirchen

Pessoa de contacto

Para mais informações, queira contactar a sua pessoa de contacto:

Frank Günther

Löhrstraße 45 Siegen
E-Mail: siegen@von-poll.com

To Disclaimer of von Poll Immobilien GmbH

www.von-poll.com