

Gütersloh / Kattenstroth – Innenstadt

Gepflegtes Einfamilienhaus mit zusätzlichen ca. 34 m² Nutzfläche in beliebter Lage von Kattenstroth

Número da propriedade: 23220017



www.von-poll.com

PREÇO DE COMPRA: 550.000 EUR • ÁREA: ca. 119 m² • QUARTOS: 7 • ÁREA DO TERRENO: 510 m²

Número da propriedade: 23220017 - 33332 Gütersloh / Kattenstroth – Innenstadt

- Numa vista geral
- O imóvel
- Dados energéticos
- Plantas dos pisos
- Uma primeira impressão
- Detalhes do equipamento
- Tudo sobre a localização
- Outras informações
- Pessoa de contacto

Número da propriedade: 23220017 - 33332 Gütersloh / Kattenstroth – Innenstadt

Numa vista geral

Número da propriedade	23220017	Preço de compra	550.000 EUR
Área	ca. 119 m ²	Natureza	Casa unifamiliar / Moradia
Forma do telhado	Telhado de sela	Comissão para arrendatários	Käuferprovision beträgt 3,00 % (inkl. MwSt.) des beurkundeten Kaufpreises
Quartos	7	Modernização / Reciclagem	2017
Quartos	4	Tipo de construção	Sólido
Casas de banho	2	Área útil	ca. 34 m ²
Ano de construção	1977	Móveis	Terraço, WC de hóspedes, Sauna, Lareira, Jardim / uso partilhado, Cozinha embutida
Tipo de estacionamento	1 x Car port, 1 x Lugar de estacionamento ao ar livre, 1 x Garagem		

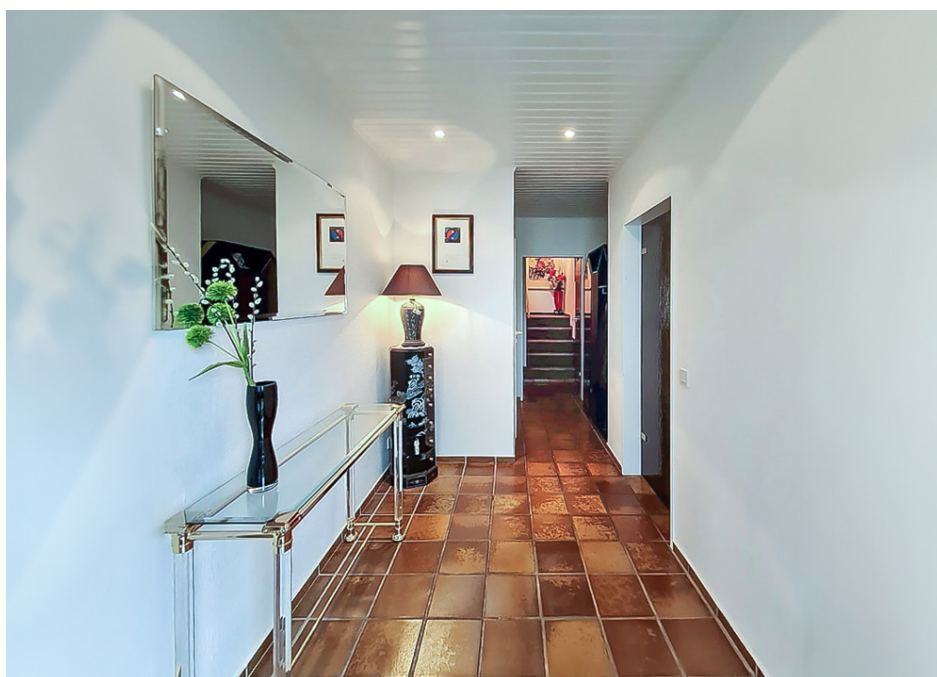
Número da propriedade: 23220017 - 33332 Gütersloh / Kattenstroth – Innenstadt

Dados energéticos

Sistemas de aquecimento	Aquecimento por chão radiante	Certificado Energético	Consumo energético final
Fonte de Energia	Gás	Procura final de energia	167.60 kWh/m ² a
Certificado Energético válido até	24.11.2031	Classificação energética	F
Aquecimento	Gás	Ano de construção de acordo com o certificado energético	1977

Número da propriedade: 23220017 - 33332 Gütersloh / Kattenstroth – Innenstadt

O imóvel



Número da propriedade: 23220017 - 33332 Gütersloh / Kattenstroth – Innenstadt

O imóvel



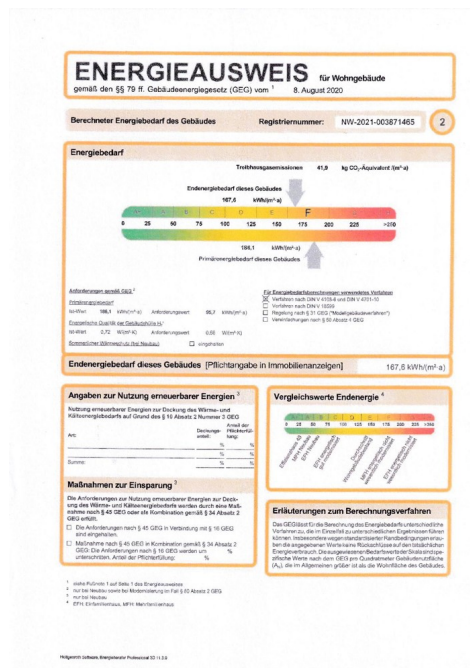
Número da propriedade: 23220017 - 33332 Gütersloh / Kattenstroth – Innenstadt

O imóvel



Número da propriedade: 23220017 - 33332 Gütersloh / Kattenstroth – Innenstadt

O imóvel



Número da propriedade: 23220017 - 33332 Gütersloh / Kattenstroth – Innenstadt

Plantas dos pisos



Esta planta não é à escala. Os documentos foram-nos entregues pelo cliente. Por conseguinte, não podemos assumir qualquer responsabilidade pela exatidão das indicações.

Número da propriedade: 23220017 - 33332 Gütersloh / Kattenstroth – Innenstadt

Uma primeira impressão

Diese Immobilie wird Ihnen präsentiert von: Reinhold Daut Mobil: 0176 - 60 48 77 39 Tel.: 05241 - 21 19 99 0 Gepflegtes Einfamilienhaus mit zusätzlichen ca. 34 m² Nutzfläche in beliebter Lage von Kattenstroth Das 1977 erbaute Einfamilienhaus findet seinen Platz auf einem ca. 510 m² großen Grundstück und verfügt über ca. 119 m² Wohnfläche. Des Weiteren gibt es im Erdgeschoss eine wohnliche Nutzfläche von ca. 34 m², die frei nach Ihren Bedürfnissen einrichtbar ist. Hier wohnen Sie großzügig auf verschiedenen Ebenen. Fangen wir mit dem Erdgeschoss an: Aufgeteilt ist dieses Geschoss in den Dielenbereich mit ausreichend Platz für die Garderobe, der Küche mit Außenzugang zur Terrasse, gefolgt vom Esszimmer. Der Wohnbereich teilt sich nochmal auf in Wohnbereich, Kaminzimmer und Galerie. In der Küche Leckereres zubereiten und an den warmen Tagen auf der Terrasse servieren - Sie wählen hier, ob Sie geschützt auf der überdachten Terrasse oder aber im Freien Mahlzeiten genießen oder vergnügliche Momente mit Familien und Freunden erleben. Das Wohnzimmer stellt sich lichtdurchflutet dar, große Fensterfronten begleiten Sie in Ihren Garten. Kuschelige oder gesellige Abende verbringen Sie in dem Kaminzimmer, in dem bei wohliger Wärme der Alltag von Ihnen abfällt. Auf der Galerie könnte eine schöne Bibliothek errichtet werden, vielleicht lieben Sie Gesellschaftsspiele? Dann können Sie hier Ihr eigenes Spielzimmer einweihen. Abgerundet wird diese Etage mit einem Gäste-WC. Gehen wir ein paar Treppenstufen hinauf, erreichen wir den privaten Bereich. Hier befinden sich das Elternschlafzimmer und 2 Kinderzimmer. Das Badezimmer ist bereits modernisiert und mit einer Fußbodenheizung, einem Handtuchheizkörper und einer ebenerdigen Dusche nebst WC ausgestattet. In der darauffolgenden Ebene finden sich ein weiteres Zimmer, wahlweise Kinderzimmer, Gästezimmer oder Homeoffice und ein zusätzliches Bad mit Dusche und WC. Errichten Sie in Ihrem Garten Ihr eigenes kleines Paradies. Pflegeleicht angelegt verbringen Sie entspannte Stunden im Außenbereich - gestalten Sie ihn so, wie es zu Ihrer Lebenssituation am besten passt. Das Haus ist teilunterkellert und macht Vieles möglich. Eine Sauna und passende Nassräume wurden hier bereits umgesetzt. Es gibt einen großen schönen Raum, der hell und freundlich, mit ausreichend Tageslicht versehen wird - ob Partyraum oder Hobbybereich - hier ist alles denkbar. Ihr Fuhrpark ist sicher untergebracht. Die Garage und ein überlanges Carport sind dafür perfekt. Bezugsfrei nach Absprache. Haben wir Sie neugierig gemacht? Dann freuen wir uns darauf, Sie kennenzulernen. Anfragen können von uns nur bearbeitet werden, wenn uns vollständige Kontaktdaten mit Anschrift, Mailadresse und Telefonnummer übermittelt werden. Eine Besichtigung kann nur mit einer Finanzierungsbestätigung stattfinden. Sollten Sie in diesem Punkt noch Unterstützung brauchen, stellen wir gerne Kontakt zu unseren Kollegen der VON POLL FINANCE her.

Número da propriedade: 23220017 - 33332 Gütersloh / Kattenstroth – Innenstadt

Detalhes do equipamento

- Baujahr 1977
- Grundstück ca. 510 m²
- Wohnfläche ca. 119 m²
- wohnliche Nutzfläche, ca. 34 m² im Erdgeschoss
- Küche mit Terrassenzugang
- Esszimmer
- großer Wohnbereich mit Garten- und Terrassenzugang
- Kaminzimmer
- Galerie
- Gäste-WC
- Elternschlafzimmer
- 2 Kinderzimmer
- Bad mit bodentiefer Dusche, Handtuchheizkörper und Fußbodenheizung
- Büro oder Gästebereich
- Duschbad mit WC
- Sauna mit Nassbereich, Außenzugang
- 1 Garage
- überlanges Carport
- großer heller Hobby-/ Kellerraum
- Heizungskeller
- 3 Vorratskeller

Número da propriedade: 23220017 - 33332 Gütersloh / Kattenstroth – Innenstadt

Tudo sobre a localização

Zahlreiche Freizeitaktivitäten wie Golf, Tennis, Reiten oder Wandern stehen Ihnen in der näheren Umgebung zur Verfügung. Von hier aus können Sie eindrucksvolle Ausflüge in den nahegelegenen Teutoburger Wald, in den Gartenschaupark Rietberg, in die Flora Westfalica in Rheda-Wiedenbrück, ins Theater in Gütersloh oder in die OWL Arena in Halle (Westf.) sowie an viele andere besondere Orte machen - Entschleunigung ist hier anregend leicht! Die naheliegenden Städte der Umgebung erreichen Sie zeitnah, in ca. 30 Minuten Bielefeld und in ca. 40 Minuten Paderborn. Die Autobahnen A2 und A 33 liegen wenige Autominuten entfernt. Von hier gelangen Sie komfortabel in das Umland. Der nächstgelegene Flughafen ist der etwa 45 Kilometer von Gütersloh entfernte Flughafen Paderborn / Lippstadt. Das Gütersloher Stadtgebiet verfügt über ein gut ausgebautes Stadtbusnetz. Der Hauptbahnhof ist mit einer guten Verbindung an den Nah- und Fernverkehr angeschlossen.

Número da propriedade: 23220017 - 33332 Gütersloh / Kattenstroth – Innenstadt

Outras informações

Es liegt ein Energiebedarfsausweis vor. Dieser ist gültig bis 24.11.2031.
Endenergiebedarf beträgt 167.60 kwh/(m²*a). Wesentlicher Energieträger der Heizung ist Gas. Das Baujahr des Objekts lt. Energieausweis ist 1977. Die Energieeffizienzklasse ist F. GELDWÄSCHE Als Immobilienmaklerunternehmen ist die von Poll Immobilien GmbH nach § 2 Abs. 1 Nr. 14 und § 11 Abs. 1, 2 Geldwäschegesetz (GwG) dazu verpflichtet, bei der Begründung einer Geschäftsbeziehung die Identität des Vertragspartners festzustellen und zu überprüfen, bzw. sobald ein ernsthaftes Interesse an der Durchführung des Immobilienkaufvertrages besteht. Hierzu ist es erforderlich, dass wir nach § 11 Abs. 4 GwG die relevanten Daten Ihres Personalausweises festhalten (wenn Sie als natürliche Person handeln) – beispielsweise mittels einer Kopie. Bei einer juristischen Person benötigen wir eine Kopie des Handelsregisterauszugs, aus welchem der wirtschaftlich Berechtigte hervorgeht. Das Geldwäschegesetz sieht vor, dass der Makler die Kopien bzw. Unterlagen fünf Jahre aufbewahren muss. Als unser Vertragspartner haben Sie auch eine Mitwirkungspflicht nach § 11 Abs. 6 GwG.
HAFTUNG Wir weisen darauf hin, dass die von uns weitergegebenen Objektinformationen, Unterlagen, Pläne etc. vom Verkäufer bzw. Vermieter stammen. Eine Haftung für die Richtigkeit oder Vollständigkeit der Angaben übernehmen wir daher nicht. Es obliegt daher unseren Kunden, die darin enthaltenen Objektinformationen und Angaben auf ihre Richtigkeit hin zu überprüfen. Alle Immobilienangebote sind freibleibend und vorbehaltlich Irrtümer, Zwischenverkauf und Vermietung oder sonstiger Zwischenverwertung. UNSER SERVICE FÜR SIE ALS EIGENTÜMER Planen Sie den Verkauf oder die Vermietung Ihrer Immobilie, so ist es für Sie wichtig, deren Marktwert zu kennen. Lassen Sie kostenfrei und unverbindlich den aktuellen Wert Ihrer Immobilie professionell durch einen unserer Immobilienspezialisten einschätzen. Unser bundesweites und internationales Netzwerk ermöglicht es uns, Verkäufer bzw. Vermieter und Interessenten bestmöglich zusammenzuführen.

Número da propriedade: 23220017 - 33332 Gütersloh / Kattenstroth – Innenstadt

Pessoa de contacto

Para mais informações, queira contactar a sua pessoa de contacto:

Philipp Schremmer

Berliner Straße 3 Gütersloh
E-Mail: guetersloh@von-poll.com

To Disclaimer of von Poll Immobilien GmbH

www.von-poll.com