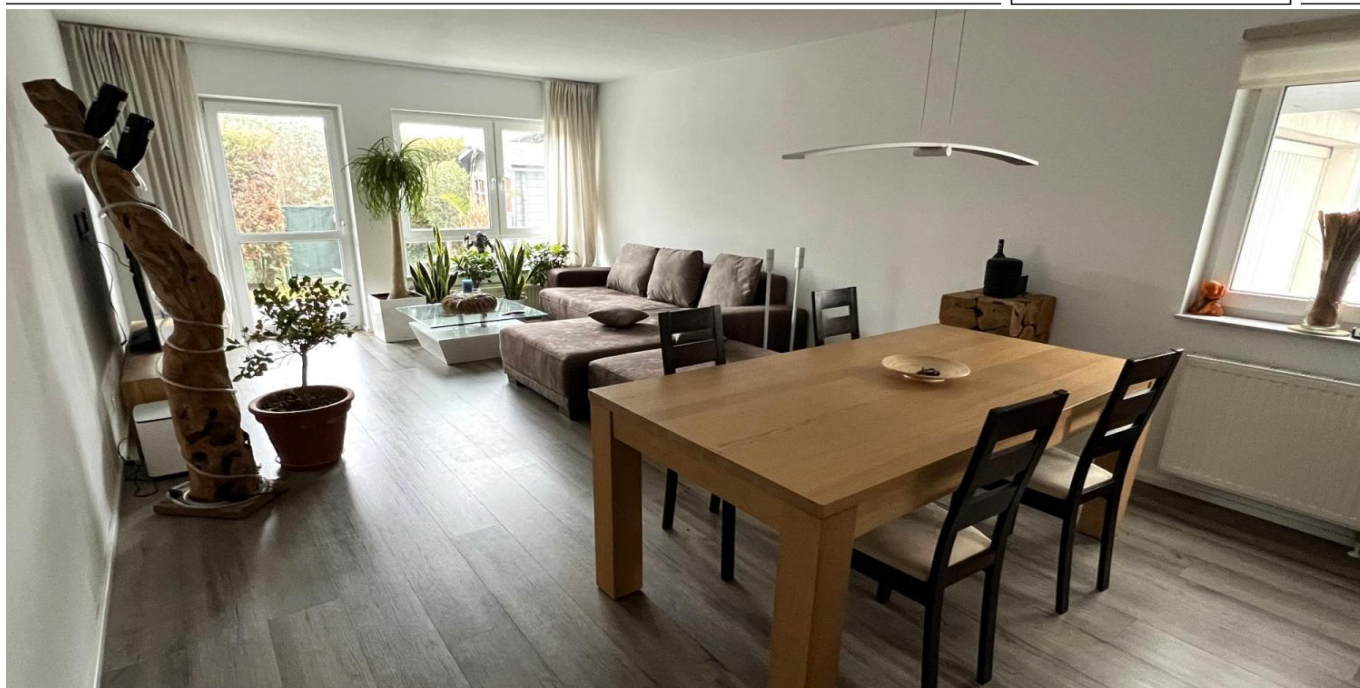


Ginsheim-Gustavsburg

Moderne Eigentumswohnung mit Süd-West-Garten, Einzelgarage und Carport in Ginsheim

Número da propriedade: 25059006



www.von-poll.com

PREÇO DE COMPRA: 359.000 EUR • ÁREA: ca. 81 m² • QUARTOS: 3

Número da propriedade: 25059006 - 65462 Ginsheim-Gustavsburg

- Numa vista geral
- O imóvel
- Dados energéticos
- Uma primeira impressão
- Detalhes do equipamento
- Tudo sobre a localização
- Outras informações
- Pessoa de contacto

Número da propriedade: 25059006 - 65462 Ginsheim-Gustavsburg

Numa vista geral

Número da propriedade	25059006
Área	ca. 81 m ²
Quartos	3
Quartos	2
Casas de banho	1
Ano de construção	1998
Tipo de estacionamento	1 x Car port, 1 x Garagem

Preço de compra	359.000 EUR
Comissão para arrendatários	Käuferprovision beträgt 3,57 % (inkl. MwSt.) des beurkundeten Kaufpreises
Modernização / Reciclagem	2024
Tipo de construção	Sólido
Área útil	ca. 15 m ²
Móveis	Terraço, WC de hóspedes, Jardim / uso partilhado, Cozinha embutida

Número da propriedade: 25059006 - 65462 Ginsheim-Gustavsburg

Dados energéticos

Sistemas de aquecimento	Sistema de aquecimento de um piso	Certificado Energético	Certificado de consumo de energia
Fonte de Energia	Gás	Consumo final de energia	121.28 kWh/m²a
Certificado Energético válido até	23.02.2035	Classificação energética	D
Aquecimento	Gás	Ano de construção de acordo com o certificado energético	1998

Número da propriedade: 25059006 - 65462 Ginsheim-Gustavsburg

O imóvel



Número da propriedade: 25059006 - 65462 Ginsheim-Gustavsburg

O imóvel



Número da propriedade: 25059006 - 65462 Ginsheim-Gustavsburg

O imóvel



Número da propriedade: 25059006 - 65462 Ginsheim-Gustavsburg

O imóvel



Número da propriedade: 25059006 - 65462 Ginsheim-Gustavsburg

O imóvel



Número da propriedade: 25059006 - 65462 Ginsheim-Gustavsburg

O imóvel



Número da propriedade: 25059006 - 65462 Ginsheim-Gustavsburg

O imóvel



Número da propriedade: 25059006 - 65462 Ginsheim-Gustavsburg

O imóvel



FÜR SIE IN DEN BESTEN LAGEN

Gern schicken wir
Ihnen Grundrisse
dieser Immobilie zu.

www.von-poll.com/moerfelden-walldorf

Número da propriedade: 25059006 - 65462 Ginsheim-Gustavsburg

O imóvel

FÜR SIE IN DEN BESTEN LAGEN



VON POLL
IMMOBILIEN



Gern informieren wir Sie persönlich über weitere Details zur Immobilie.

Vereinbaren Sie einen Besichtigungstermin:

T.: 06105 - 27 67 98 0

www.von-poll.com



VON POLL
FINANCE

**Immobilie
gefunden,
Finanzierung
gelöst.**

Jetzt persönliches Kaufbudget berechnen und die passende Finanzierungslösung ermitteln.

www.von-poll.com/finanzieren



Finanzierung
berechnen



Número da propriedade: 25059006 - 65462 Ginsheim-Gustavsburg

O imóvel



Número da propriedade: 25059006 - 65462 Ginsheim-Gustavsburg

Uma primeira impressão

Diese attraktive 3-Zimmer-Erdgeschosswohnung mit einer Wohnfläche von ca. 81 m² überzeugt durch eine gehobene Ausstattung. Die im Jahr 1998 fertiggestellte Immobilie ist Bestandteil einer kleinen Eigentümergemeinschaft mit nur drei Parteien und befindet sich in unverbaubarer Randlage von Ginsheim. Der durchdachte Grundriss trennt den Wohn-/Essbereich mit offener Küche harmonisch von den Schlafräumen, dem Badezimmer und dem Gäste-WC. Großzügige, zum Teil bodentiefe Fensterflächen durchfluten die Räume mit Licht und bieten sowohl vom Wohnbereich als auch vom Schlafzimmer Zugang zur der nach Süd-Westen ausgerichteten Terrasse und den Garten. Die Wohnung wurde im Jahre 2015 umfangreich modernisiert. Hierzu zählt die Neugestaltung des Tageslichtbadezimmers mit einer großen walk in Dusche, die Erneuerung der Fußbodenbeläge als auch die Elektrifizierung der Rollläden. Die Einbauküche wurde mit neuen Elektrogeräten ausgestattet. 2024 ist die zur Wohnung gehörende Garage mit einem elektrischen Garagentor ausgestattet worden. Die am Haus befindliche Garage verfügt zudem über einen direkten Zugang zum Garten. Für ein weiteres Fahrzeug steht ein Carport zur Verfügung. Als sehr komfortabel erweist sich der abgeschlossene ca. 15 m² große Kellerraum, der zur Wohnung zählt. Zur gemeinschaftlichen Nutzung dient ein Waschraum mit zugeordneten Anschlüssen für Waschmaschine und Trockner. Die Infrastruktur der Umgebung ist hervorragend: Einkaufsmöglichkeiten für den täglichen Bedarf befinden sich in fußläufiger Nähe. Die Stadtbusanbindung nach Mainz sowie die Nähe zur Autobahn ermöglichen eine bequeme Mobilität. Auch der hohe Freizeitwert der Gegend trägt zur Attraktivität dieser Immobilie bei, da diverse Freizeitaktivitäten und Erholungsangebote in kurzer Entfernung erreichbar sind. Mit zahlreichen Modernisierungsmaßnahmen, die in den letzten Jahren durchgeführt wurden, präsentiert sich diese Wohnung in hervorragendem und zeitgemäßem Zustand. Sie bietet besten Wohnkomfort in einer angenehmen und gut angebundenen Lage. Vereinbaren Sie noch heute einen Besichtigungstermin und überzeugen Sie sich selbst von den Vorteilen dieser ansprechenden Immobilie.

Número da propriedade: 25059006 - 65462 Ginsheim-Gustavsburg

Detalhes do equipamento

- kleine Eigentümergemeinschaft von nur 3 Parteien
 - unverbauter Randlage
 - umfangreich modernisiert
 - offene Küche/ Einbauküche
 - Gäste-WC mit Tageslicht
 - Tageslichtbadezimmer mit großer walk in Dusche
 - Terrasse und Garten nach Süd-Westen ausgerichtet
 - elektrische Rollläden
 - Etagenheizung
 - Gartenhaus
 - Einzelgarage mit Zugang zum Garten
 - großer abgeschlossener Kellerraum (ca. 15 m²)
 - gemeinschaftlicher Wasorraum
 - neues, elektrisches Garagentor
 - Carport
 - hervorragende Infrastruktur
(Stadtbusanbindung Mainz; Autobahnanschluss in wenigen Minuten erreichbar)
 - hoher Freizeitwert
- Durchgeführte Modernisierungsmaßnahmen:
- 2024 Einbau eines elektrischen Garagentores mit Fernbedienung und codiertem Zugang
 - 2017 Treppenhaus neu angelegt
 - 2015 Tageslichtbadezimmer saniert und neu gestaltet
 - 2015 Fußbodenbeläge erneuert
 - 2015 Küchenelektrogeräte und Spülbecken erneuert
 - 2015 Rollläden elektrifiziert mit Fernbedienung

Número da propriedade: 25059006 - 65462 Ginsheim-Gustavsburg

Tudo sobre a localização

Ginsheim-Gustavsburg ist eine Stadt im Hessischen Ried an der Mündung des Mains in den Rhein. Die Stadt grenzt an die Landeshauptstadt Wiesbaden und die Landeshauptstadt Mainz in Rheinland-Pfalz. Sie hat etwa 17.000 Einwohner. Die Doppelstadt besteht aus zwei unterschiedlichen Ortsteilen: Gustavsburg, direkt an der Mainmündung gelegen, entwickelte sich im 18. Jahrhundert zu einem bedeutenden Industriestandort. Sehr bekannt war das MAN Werk Gustavsburg, ehemals eines der größten Hochbauunternehmen der Welt, das zahlreiche bekannte Brückenbauwerke in Deutschland errichtete. Ginsheim, ehemals ein landwirtschaftlich geprägter Ort und heute hauptsächlich Wohnstandort profitiert von seiner Lage am Rheinufer. Es bestehen vielfältige Möglichkeiten für Freizeitaktivitäten wie Spaziergänge, Fahrradfahren und Wassersport. Die Stadt liegt verkehrsgünstig zwischen den Großstädten Frankfurt, Mainz und Wiesbaden. Sie bietet zudem optimale Autobahnanbindungen (A60 und A671) an das gesamte Rhein-Main-Gebiet, insbesondere auch zum internationalen Flughafen Frankfurt/Main, sowie gute Bus-, S-Bahn- und Zugverbindungen. Ein breit gefächertes Kindergarten- und Schulangebot wissen insbesondere Familien mit Kindern zu schätzen. Für ein breites Freizeitangebot stehen zudem diverse Sportanlagen und Vereine zur Verfügung.

Número da propriedade: 25059006 - 65462 Ginsheim-Gustavsburg

Outras informações

Es liegt ein Energieverbrauchsausweis vor. Dieser ist gültig bis 23.2.2035. Endenergieverbrauch beträgt 121.28 kWh/(m²*a). Wesentlicher Energieträger der Heizung ist Gas. Das Baujahr des Objekts lt. Energieausweis ist 1998. Die Energieeffizienzklasse ist D. GELDWÄSCHE: Als Immobilienmaklerunternehmen ist die von Poll Immobilien GmbH nach § 2 Abs. 1 Nr. 14 und § 11 Abs. 1, 2 Geldwäschegesetz (GwG) dazu verpflichtet, bei der Begründung einer Geschäftsbeziehung die Identität des Vertragspartners festzustellen und zu überprüfen, bzw. sobald ein ernsthaftes Interesse an der Durchführung des Immobilienkaufvertrages besteht. Hierzu ist es erforderlich, dass wir nach § 11 Abs. 4 GwG die relevanten Daten Ihres Personalausweises festhalten (wenn Sie als natürliche Person handeln) – beispielsweise mittels einer Kopie. Bei einer juristischen Person benötigen wir eine Kopie des Handelsregisterauszugs, aus welchem der wirtschaftlich Berechtigte hervorgeht. Das Geldwäschegesetz sieht vor, dass der Makler die Kopien bzw. Unterlagen fünf Jahre aufbewahren muss. Als unser Vertragspartner haben Sie auch eine Mitwirkungspflicht nach § 11 Abs. 6 GwG. HAFTUNG: Wir weisen darauf hin, dass die von uns weitergegebenen Objektinformationen, Unterlagen, Pläne etc. vom Verkäufer bzw. Vermieter stammen. Eine Haftung für die Richtigkeit oder Vollständigkeit der Angaben übernehmen wir daher nicht. Es obliegt daher unseren Kunden, die darin enthaltenen Objektinformationen und Angaben auf ihre Richtigkeit hin zu überprüfen. Alle Immobilienangebote sind freibleibend und vorbehaltlich Irrtümer, Zwischenverkauf- und Vermietung oder sonstiger Zwischenverwertung. UNSER SERVICE FÜR SIE ALS EIGENTÜMER: Planen Sie den Verkauf oder die Vermietung Ihrer Immobilie, so ist es für Sie wichtig, deren Marktwert zu kennen. Lassen Sie kostenfrei und unverbindlich den aktuellen Wert Ihrer Immobilie professionell durch einen unserer Immobilienspezialisten einschätzen. Unser bundesweites und internationales Netzwerk ermöglicht es uns, Verkäufer bzw. Vermieter und Interessenten bestmöglich zusammenzuführen.

Número da propriedade: 25059006 - 65462 Ginsheim-Gustavsburg

Pessoa de contacto

Para mais informações, queira contactar a sua pessoa de contacto:

Carel William Hanemann

Ludwigstraße 36 Mörfelden-Walldorf
E-Mail: moerfelden.walldorf@von-poll.com

To Disclaimer of von Poll Immobilien GmbH

www.von-poll.com