

Pemfling / Oberdeschenried

# Grundstück mit Potenzial für vielfältige Nutzung in ruhiger Lage

Número da propriedade: 24201027



[www.von-poll.com](http://www.von-poll.com)

PREÇO DE COMPRA: 280.000 EUR • ÁREA DO TERRENO: 4.442 m<sup>2</sup>

Número da propriedade: 24201027 - 93482 Pemfling / Oberdeschenried

- Numa vista geral
- O imóvel
- Uma primeira impressão
- Detalhes do equipamento
- Tudo sobre a localização
- Pessoa de contacto

Número da propriedade: 24201027 - 93482 Pemfling / Oberdeschenried

## Numa vista geral

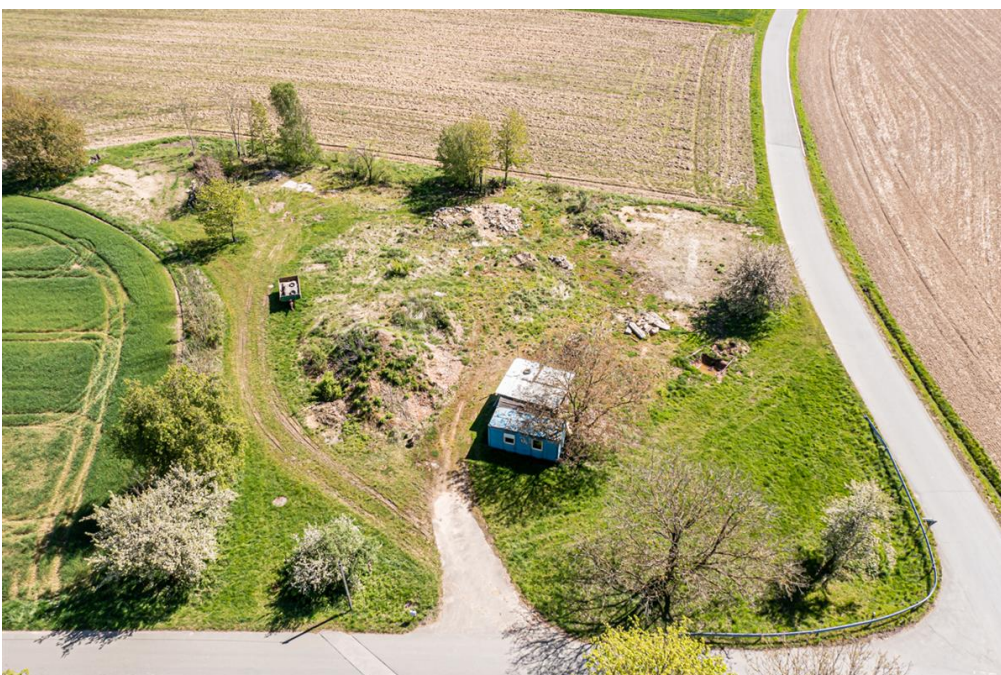
Número da propriedade	24201027	Preço de compra	280.000 EUR
		Tipo de objeto	Terreno
		Comissão para arrendatários	Käuferprovision beträgt 3,57 % (inkl. MwSt.) des beurkundeten Kaufpreises

Número da propriedade: 24201027 - 93482 Pemfling / Oberdeschenried

## O imóvel



[www.von-poll.com](http://www.von-poll.com)



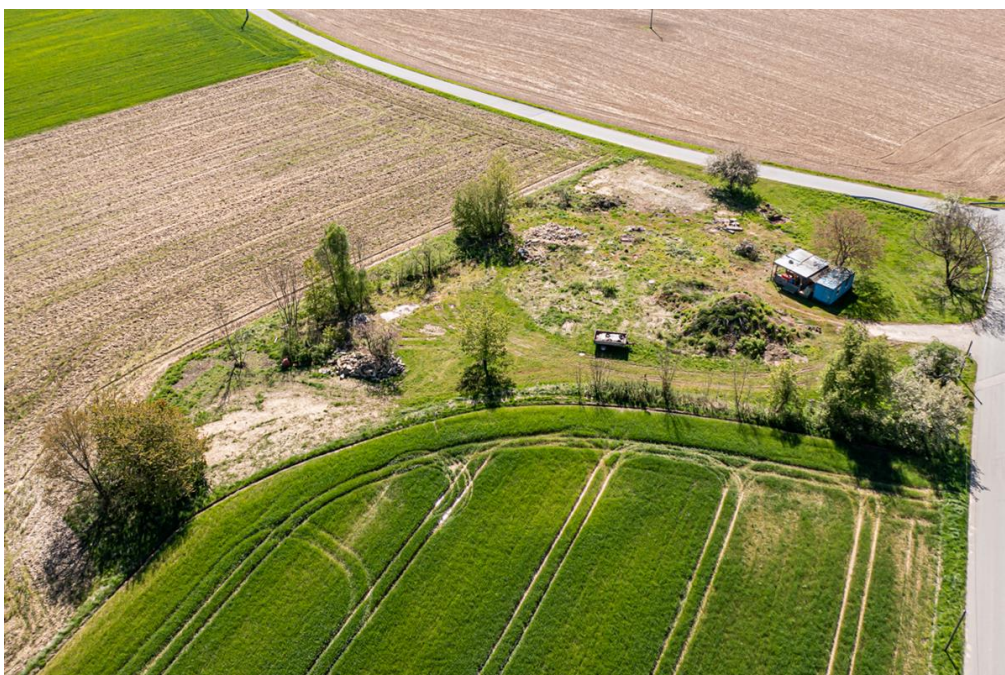
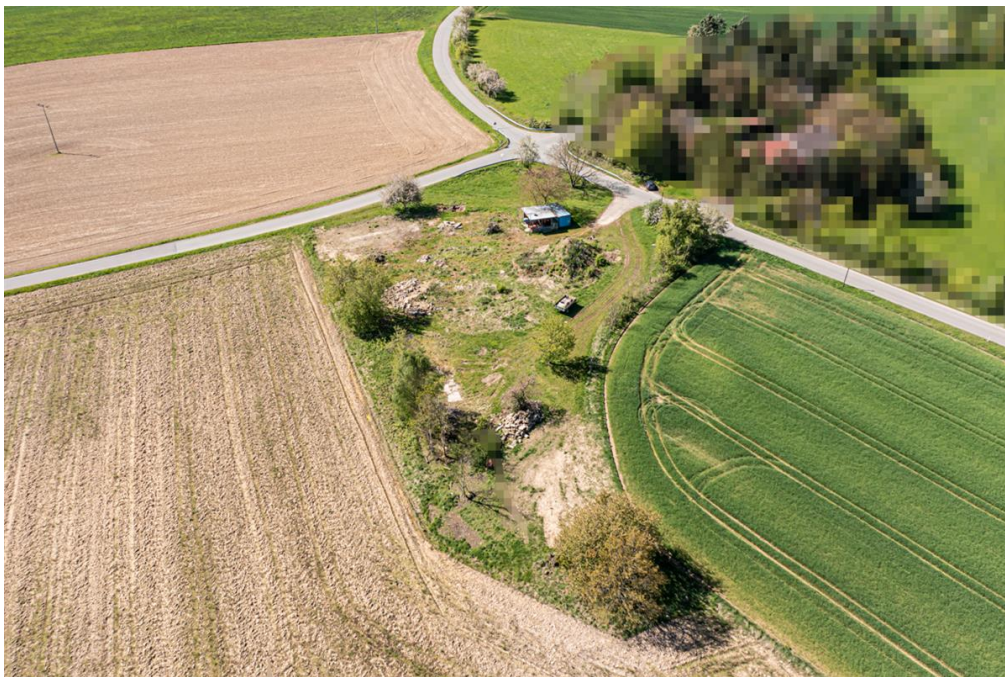
Número da propriedade: 24201027 - 93482 Pemfling / Oberdeschenried

## O imóvel



Número da propriedade: 24201027 - 93482 Pemfling / Oberdeschenried

## O imóvel



Número da propriedade: 24201027 - 93482 Pemfling / Oberdeschenried

## O imóvel



Número da propriedade: 24201027 - 93482 Pemfling / Oberdeschenried

## O imóvel





Número da propriedade: 24201027 - 93482 Pemfling / Oberdeschenried

## O imóvel



Número da propriedade: 24201027 - 93482 Pemfling / Oberdeschenried

## O imóvel



Número da propriedade: 24201027 - 93482 Pemfling / Oberdeschenried

## O imóvel



Número da propriedade: 24201027 - 93482 Pemfling / Oberdeschenried

## Uma primeira impressão

Das angebotene Grundstück umfasst eine Gesamtfläche von 4442 m<sup>2</sup> und ist voll erschlossen. Es ist ebenerdig und ermöglicht eine barrierefreie Nutzung des Grundstücks und erlaubt eine bequeme Gestaltung des Außenbereichs. Durch die weitläufige Fläche bietet das Grundstück auch genügend Raum für den Bau eines Eigenheims. Durch die ruhige Lage können Sie die Natur in vollen Zügen genießen und finden hier einen Ort der Entspannung und Erholung. Für dieses Grundstück liegt bereits eine komplett genehmigte Bauplanung vor. Insgesamt bietet dieses Grundstück die perfekte Möglichkeit, um sich den Traum vom eigenen Haus oder Anwesen inmitten der Natur zu erfüllen. Die ebenerdige Fläche, die ruhige Lage und die großzügige Grundstücksfläche machen dieses Angebot zu einer attraktiven Option für Käufer, die auf der Suche nach einem Rückzugsort in idyllischer Umgebung sind.

Número da propriedade: 24201027 - 93482 Pemfling / Oberdeschenried

## Detalhes do equipamento

- ruhige Lage
- voll erschlossen
- 4442 Quadratmeter
- ebenerdiges Grundstück

Número da propriedade: 24201027 - 93482 Pemfling / Oberdeschenried

## Tudo sobre a localização

Die Gemeinde Pemfling mit einer Einwohnerzahl von ca. 2300 hat eine Fläche von 4391 ha und liegt nahe der Kreisstadt Cham und damit im östlichsten Landkreis des Bayerischen Regierungsbezirkes Oberpfalz. Das gesamte Gemeindegebiet befindet sich ausschließlich innerhalb des Naturparks "Oberer Bayerischer Wald" und wird im südlichen Bereich der Gemeinde vom Regenfluß tangiert. Die Gemeinde Pemfling bietet Ihnen: - Sportanlage (Tennisplatz, Fußballplatz, Stockschießen) - Grundschule, Kindergarten - Metzger, Bäcker - "Milchtankstelle" mit frischen Eiern, Fleisch, Aufschnitt - Wirtshaus Die Kreisstadt Cham liegt nur ca. 8 km entfernt und ist mit dem Auto in wenigen Minuten erreichbar. Hier finden Sie alles, was Sie fürs Leben benötigen. Supermärkte, Einkaufsmöglichkeiten, Ärzte und vieles mehr ist hier vorhanden. Eine Anbindung an das Fernnetz ist über die B22 gegeben. Entfernungen: - Cham ca. 8 km - Roding: ca. 14 km - Regensburg: ca. 58 km - Weiden ca. 70 km

Número da propriedade: 24201027 - 93482 Pemfling / Oberdeschenried

## Pessoa de contacto

Para mais informações, queira contactar a sua pessoa de contacto:

Mario Aschenbrenner

---

Alrunastraße 9 Cham  
E-Mail: [cham@von-poll.com](mailto:cham@von-poll.com)

*To Disclaimer of von Poll Immobilien GmbH*

---

[www.von-poll.com](http://www.von-poll.com)