

Herdecke – Westende

Reihenendhaus in ruhiger Lage

Número da propriedade: 24034114



PREÇO DO ALUGUEL: 1.400 EUR • ÁREA: ca. 131 m² • QUARTOS: 5 • ÁREA DO TERRENO: 445 m²

Número da propriedade: 24034114 - 58313 Herdecke – Westende

- Numa vista geral
- O imóvel
- Dados energéticos
- Uma primeira impressão
- Detalhes do equipamento
- Tudo sobre a localização
- Outras informações
- Pessoa de contacto

Número da propriedade: 24034114 - 58313 Herdecke – Westende

Numa vista geral

Número da propriedade	24034114	Preço do aluguel	1.400 EUR
Área	ca. 131 m ²	Custos adicionais	200 EUR
Quartos	5	Modernização / Reciclagem	2024
Quartos	3	Tipo de construção	Sólido
Casas de banho	2	Área útil	ca. 10 m ²
Ano de construção	1986	Móveis	Terraço, Jardim / uso partilhado, Cozinha embutida, Varanda
Tipo de estacionamento	1 x Car port, 1 x Lugar de estacionamento ao ar livre		

Número da propriedade: 24034114 - 58313 Herdecke – Westende

Dados energéticos

Sistemas de aquecimento	Aquecimento por chão radiante	Certificado Energético	Certificado de consumo de energia
Fonte de Energia	ELECTRICITY	Consumo final de energia	94.70 kWh/m ² a
Certificado Energético válido até	08.10.2034	Classificação energética	C
Aquecimento	Elétrico	Ano de construção de acordo com o certificado energético	1986

Número da propriedade: 24034114 - 58313 Herdecke – Westende

O imóvel



www.von-poll.com



Número da propriedade: 24034114 - 58313 Herdecke – Westende

O imóvel



Número da propriedade: 24034114 - 58313 Herdecke – Westende

O imóvel



Número da propriedade: 24034114 - 58313 Herdecke – Westende

O imóvel



Número da propriedade: 24034114 - 58313 Herdecke – Westende

O imóvel



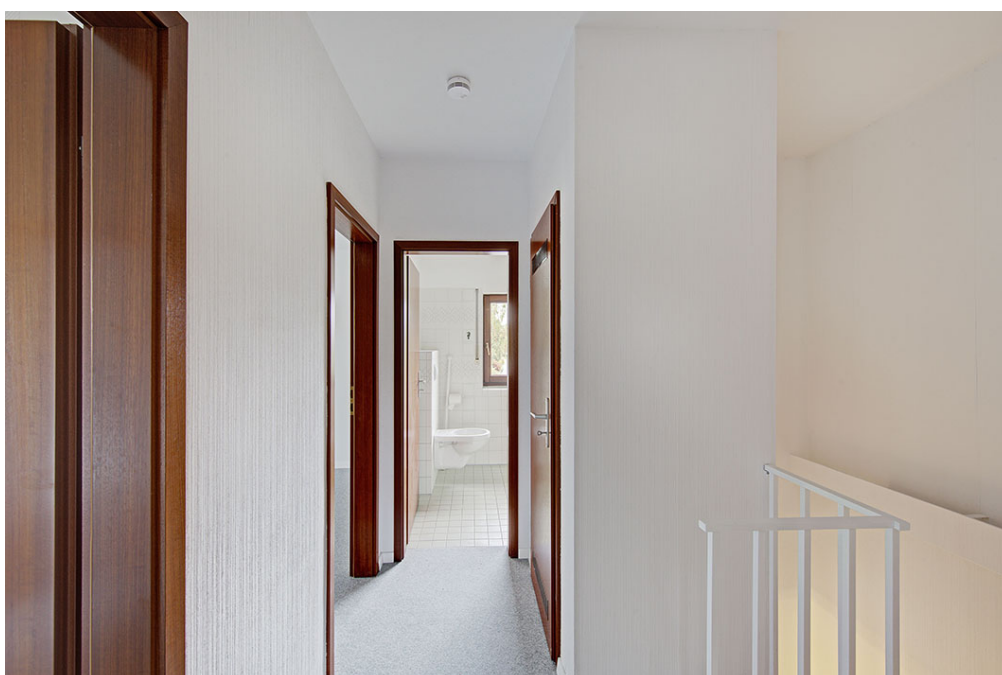
Número da propriedade: 24034114 - 58313 Herdecke – Westende

O imóvel



Número da propriedade: 24034114 - 58313 Herdecke – Westende

O imóvel



Número da propriedade: 24034114 - 58313 Herdecke – Westende

O imóvel



Número da propriedade: 24034114 - 58313 Herdecke – Westende

O imóvel



Número da propriedade: 24034114 - 58313 Herdecke – Westende

O imóvel



Número da propriedade: 24034114 - 58313 Herdecke – Westende

Uma primeira impressão

Angeboten wird ein solides Reihenendhaus in ruhiger Sackgassenlage von Herdecke-Westende, welches sich sowohl für Paare, als auch für die kleine Familie bestens eignet. Im geräumigen Wohnraum mit Balkon genießt man den geschützten Blick ins Grüne. Vom Balkon aus hat man einen herrlichen Fernblick. Eine Einbauküche ist Bestandteil des Angebots. Im Eingangsbereich des Hauses befindet sich ein Abstellraum. Im Obergeschoss befinden sich zwei Schlafräume, hier wurde ein hochwertiger, neuer Teppichboden verlegt. Das Tageslichtbadezimmer ist mit einer Badewanne mit Duschtrennung ausgestattet. Das Souterrain bietet einen weiteren, tollen Raum mit Zugang in den umzäunten Garten, der sich als weiteres Schlafzimmer oder als Arbeitszimmer eignet. Ein weiteres Zimmer, ein zusätzliches Badezimmer, sowie ein Hauswirtschaftsraum komplettieren diese Ebene. Die Immobilie wurde bereits gestrichen. Ein Carport und ein Außenstellplatz gehören ebenfalls zur Immobilie.

Número da propriedade: 24034114 - 58313 Herdecke – Westende

Detalhes do equipamento

Fliesenböden

Teppichboden im Obergeschoss

Einbauküche

Balkon

Terrasse

Carport

Außenstellplatz

unverbaubarer Blick ins Grüne durch direkt angrenzendes kleines Waldstück

Fernblick bis ins Sauerland aus dem Obergeschoss

eingezäunter Garten mit direktem Zugang in den Wald (ideale Eignung für Hundehalter)

unmittelbare Nähe zum Gemeinschaftskrankenhaus Herdecke in wenigen Minuten

Laufentfernung

Número da propriedade: 24034114 - 58313 Herdecke – Westende

Tudo sobre a localização

Herdecke-Westende gehört zu den bevorzugtesten Wohngegenden von Herdecke. Gepflegte Immobilien, oftmals mit schönem Weitblick, prägen das Bild. Einkaufsmöglichkeiten, Schulen und Kindergärten sind in kurzer Entfernung zu erreichen, ebenso die Herdecker Innenstadt. Gute Anbindung nach Dortmund und Witten.

Número da propriedade: 24034114 - 58313 Herdecke – Westende

Outras informações

Es liegt ein Energieverbrauchsausweis vor. Dieser ist gültig bis 8.10.2034. Endenergieverbrauch beträgt 94.70 kWh/(m²*a). Wesentlicher Energieträger der Heizung ist Strom. Das Baujahr des Objekts lt. Energieausweis ist 1986. Die Energieeffizienzklasse ist C. HAFTUNG: Wir weisen darauf hin, dass die von uns weitergegebenen Objektinformationen, Unterlagen, Pläne etc. vom Verkäufer bzw. Vermieter stammen. Eine Haftung für die Richtigkeit oder Vollständigkeit der Angaben übernehmen wir daher nicht. Es obliegt daher unseren Kunden, die darin enthaltenen Objektinformationen und Angaben auf ihre Richtigkeit hin zu überprüfen. Alle Immobilienangebote sind freibleibend und vorbehaltlich Irrtümer, Zwischenverkauf- und Vermietung oder sonstiger Zwischenverwertung. UNSER SERVICE FÜR SIE ALS EIGENTÜMER: Planen Sie den Verkauf oder die Vermietung Ihrer Immobilie, so ist es für Sie wichtig, deren Marktwert zu kennen. Lassen Sie kostenfrei und unverbindlich den aktuellen Wert Ihrer Immobilie professionell durch einen unserer Immobilienspezialisten einschätzen. Unser bundesweites und internationales Netzwerk ermöglicht es uns, Verkäufer bzw. Vermieter und Interessenten bestmöglich zusammenzuführen.

Número da propriedade: 24034114 - 58313 Herdecke – Westende

Pessoa de contacto

Para mais informações, queira contactar a sua pessoa de contacto:

Deniz Secer

Feldbank 1 Dortmund
E-Mail: dortmund@von-poll.com

To Disclaimer of von Poll Immobilien GmbH

www.von-poll.com