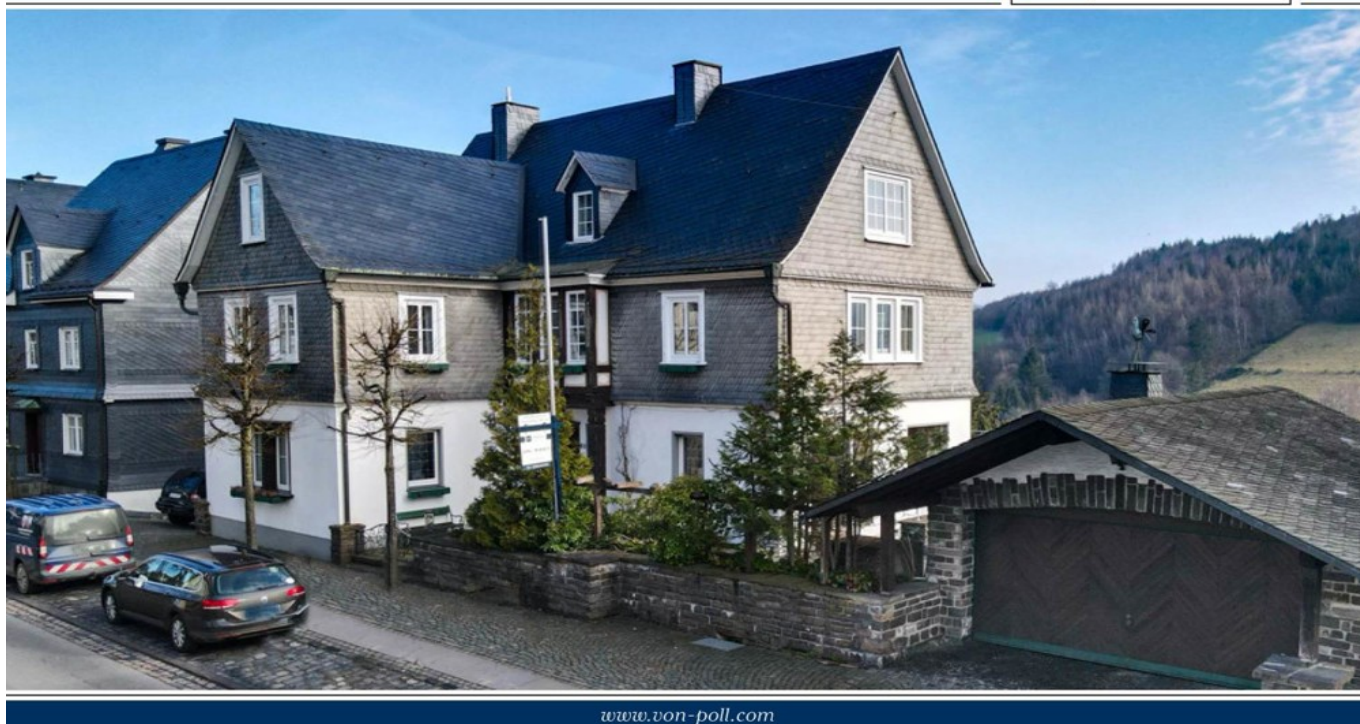


Schmallenberg

Stilvolles Stadthaus mit unverbaubarer Aussicht und luxuriöser Ausstattung

Número da propriedade: 23126037



PREÇO DE COMPRA: 598.000 EUR • ÁREA: ca. 373 m² • QUARTOS: 10 • ÁREA DO TERRENO: 1.268 m²

Número da propriedade: 23126037 - 57392 Schmalleberg

- Numa vista geral
- O imóvel
- Dados energéticos
- Uma primeira impressão
- Detalhes do equipamento
- Tudo sobre a localização
- Outras informações
- Pessoa de contacto

Número da propriedade: 23126037 - 57392 Schmallenberg

Numa vista geral

Número da propriedade	23126037	Preço de compra	598.000 EUR
Área	ca. 373 m ²	Natureza	Casa unifamiliar / Moradia
Forma do telhado	Telhado de sela	Comissão para arrendatários	Käuferprovision beträgt 3,57 % (inkl. MwSt.) des beurkundeten Kaufpreises
Quartos	10	Tipo de construção	Sólido
Quartos	5	Área útil	ca. 180 m ²
Casas de banho	3	Móveis	Terraço, WC de hóspedes, Piscina, Sauna, Lareira, Jardim / uso partilhado, Cozinha embutida, Varanda
Ano de construção	1946		
Tipo de estacionamento	2 x Garagem		

Número da propriedade: 23126037 - 57392 Schmallenberg

Dados energéticos

Sistemas de aquecimento	Aquecimento central	Certificado Energético	Consumo energético final
Fonte de Energia	Gás	Procura final de energia	180.80 kWh/m ² a
Certificado Energético válido até	27.12.2033	Classificação energética	F
Aquecimento	Gás	Ano de construção de acordo com o certificado energético	1946

Número da propriedade: 23126037 - 57392 Schmallenberg

O imóvel



Número da propriedade: 23126037 - 57392 Schmallenberg

O imóvel



Número da propriedade: 23126037 - 57392 Schmalleberg

O imóvel



Número da propriedade: 23126037 - 57392 Schmallenberg

O imóvel



Número da propriedade: 23126037 - 57392 Schmallenberg

O imóvel



Número da propriedade: 23126037 - 57392 Schmallenberg

O imóvel



Número da propriedade: 23126037 - 57392 Schmallenberg

O imóvel

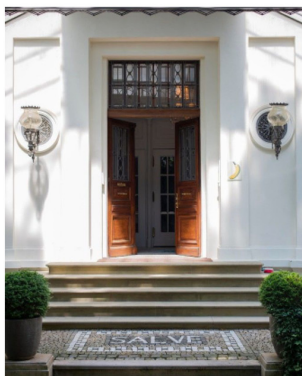


Número da propriedade: 23126037 - 57392 Schmalleberg

O imóvel



FÜR SIE IN DEN BESTEN LAGEN



Gern informieren wir
Sie persönlich über weitere
Details zur Immobilie.

Vereinbaren Sie
einen Besichtigungstermin mit:

Daniel Münster | ☎ 02981 - 92 97 26 0

www.von-poll.com/winterberg

Número da propriedade: 23126037 - 57392 Schmalleberg

O imóvel

VP VON POLL IMMOBILIEN

Immobilienbewertung – exklusiv und professionell.

- Was ist Ihre Immobilie wert?
- Wie entwickelt sich der Wert Ihrer Immobilie in Zukunft?
- Wie wirkt sich eine Modernisierung auf den Wert Ihrer Immobilie aus?

Ihre persönliche und exklusive Immobilienanalyse erhalten Sie nach nur wenigen Klicks.

www.von-poll.com

VP VON POLL IMMOBILIEN

Finden Sie Ihre Immobilie.

Vorgemerkte Suchkunden erfahren frühzeitig von neuen Immobilienangeboten.

www.von-poll.com

Número da propriedade: 23126037 - 57392 Schmallenberg

Uma primeira impressão

Dieses stilvolle Wohnhaus befindet sich in zentraler Innenstadtlage von Schmallenberg und bietet einen unverbaubaren Blick in die Umgebung. Mit einer Wohnfläche von ca. 373 m² und einer Grundstücksfläche von ca. 1268 m² bietet das Haus ausreichend Platz und ein einzigartiges Wohnerlebnis. Das Haus besticht durch eine hochwertige Ausstattung und eine durchdachte und großzügige Raumaufteilung. Das Kaminzimmer und die Bibliothek sorgen für eine gemütliche Atmosphäre, während die Einbauküche mit Markengeräten zum Kochen einlädt. Das moderne Bad beeindruckt mit Sauna, Whirlpool und Wintergarten, in dem man die Seele baumeln lassen kann. Ein Ort der Entspannung und Erholung mit herrlichem Panoramablick. Das Anwesen punktet auch mit einem großen Garten, der zum Verweilen einlädt. Hier befindet sich auch der Außenpool, der an heißen Sommertagen für Abkühlung sorgt. Im Gartengeschoss stehen ca. 180 m² Nutzfläche zur Verfügung. Dazu gehört auch der Barbereich mit offenem Kamin, der zum gemütlichen Beisammensein einlädt. Zusätzlich verfügt das Haus im Erdgeschoss über eine große Außenterrasse mit direktem Zugang zum Garten. Die Immobilie bietet zahlreiche Nutzungs- und Aufteilungsmöglichkeiten, so dass sie ganz Ihren individuellen Bedürfnissen angepasst werden kann. Für die Ausstattung wurden ausschließlich hochwertige Materialien verwendet. Naturschiefer, traditionelle Sprossenfenster und Böden aus Echtholzparkett und Naturstein verleihen dem Haus einen eleganten und ganz besonderen Charme. Insgesamt bietet dieses Einfamilienhaus eine einzigartige Kombination aus stilvollem Wohnen, modernem Komfort und idealer Lage. Zusammen mit dem großzügigen, uneinsehbaren Garten eignet sich die Immobilie für Familien, die individuellen Freiraum schätzen und gleichzeitig die Vorzüge einer zentralen Innenstadtlage genießen möchten. Lassen Sie sich von dieser Immobilie begeistern und vereinbaren Sie noch heute einen Besichtigungstermin! Wir freuen uns, Ihnen dieses exklusive Angebot präsentieren zu dürfen.

Número da propriedade: 23126037 - 57392 Schmallenberg

Detalhes do equipamento

- Innenstadtlage
- hochwertige Einbauküche
- stilvolle und hochwertige Ausstattung
- Wintergarten
- modernes Badezimmer mit Sauna, Whirlpool und Ruheraum
- großzügiger Garten mit Pool
- Naturschiefer
- Doppelgarage
- Kaminzimmer
- Bibliothek
- Bar mit Lounge-Bereich

Número da propriedade: 23126037 - 57392 Schmalleberg

Tudo sobre a localização

Die Stadt Schmalleberg liegt an der Südgrenze des Hochsauerlandkreises direkt nördlich des Rothaarsteigs. Mit einer Fläche von über 303 km² ist Schmalleberg eine der flächengrößten Städte Deutschlands. In Schmalleberg liegen Einkaufen und Wohnen, Leben, Arbeiten und Entspannen unmittelbar nebeneinander. Industrie-, Handels- und Handwerksbetriebe in Schmalleberg sind ebenso eine Selbstverständlichkeit wie die Fachwerkhäuser in der historischen Altstadt. Die Stadt bietet durch die überwiegend Inhaber geführten Geschäfte und einem guten Branchenmix ein vielfältiges Angebot in besonderer Atmosphäre. Schöne Cafés und Restaurants laden hier zur Einkehr ein. Das Herzstück der Schmalleberger Kernstadt ist die neuromanische Pfarrkirche St. Alexander. Die umliegenden Städte wie Eslohe, Winterberg, Meschede oder Lennestadt sind in kurzer Zeit mit dem Auto oder Bus erreicht. Die ärztliche Versorgung im Stadtgebiet wird durch allgemeinmedizinische Praxen, Fachärzten, Apotheken und dem Fachkrankenhaus Kloster Grafschaft sichergestellt. Das große Angebot an Sport- und Freizeitaktivitäten sorgt mit Fußball- und Tennisplätzen, Schwimmbädern, Golfplätzen, Skiliften, Loipen und einem Flugplatz für ausreichend Abwechslung.

Número da propriedade: 23126037 - 57392 Schmallenberg

Outras informações

Es liegt ein Energiebedarfsausweis vor. Dieser ist gültig bis 27.12.2033.
Endenergiebedarf beträgt 180.80 kwh/(m²*a). Wesentlicher Energieträger der Heizung ist Gas. Das Baujahr des Objekts lt. Energieausweis ist 1946. Die Energieeffizienzklasse ist F. GELDWÄSCHE: Als Immobilienmaklerunternehmen ist die von Poll Immobilien GmbH nach § 2 Abs. 1 Nr. 14 und § 11 Abs. 1, 2 Geldwäschegesetz (GwG) dazu verpflichtet, bei der Begründung einer Geschäftsbeziehung die Identität des Vertragspartners festzustellen und zu überprüfen, bzw. sobald ein ernsthaftes Interesse an der Durchführung des Immobilienkaufvertrages besteht. Hierzu ist es erforderlich, dass wir nach § 11 Abs. 4 GwG die relevanten Daten Ihres Personalausweises festhalten (wenn Sie als natürliche Person handeln) – beispielsweise mittels einer Kopie. Bei einer juristischen Person benötigen wir eine Kopie des Handelsregisterauszugs, aus welchem der wirtschaftlich Berechtigte hervorgeht. Das Geldwäschegesetz sieht vor, dass der Makler die Kopien bzw. Unterlagen fünf Jahre aufbewahren muss. Als unser Vertragspartner haben Sie auch eine Mitwirkungspflicht nach § 11 Abs. 6 GwG.
HAFTUNG: Wir weisen darauf hin, dass die von uns weitergegebenen Objektinformationen, Unterlagen, Pläne etc. vom Verkäufer bzw. Vermieter stammen. Eine Haftung für die Richtigkeit oder Vollständigkeit der Angaben übernehmen wir daher nicht. Es obliegt daher unseren Kunden, die darin enthaltenen Objektinformationen und Angaben auf ihre Richtigkeit hin zu überprüfen. Alle Immobilienangebote sind freibleibend und vorbehaltlich Irrtümer, Zwischenverkauf- und Vermietung oder sonstiger Zwischenverwertung. UNSER SERVICE FÜR SIE ALS EIGENTÜMER: Planen Sie den Verkauf oder die Vermietung Ihrer Immobilie, so ist es für Sie wichtig, deren Marktwert zu kennen. Lassen Sie kostenfrei und unverbindlich den aktuellen Wert Ihrer Immobilie professionell durch einen unserer Immobilienspezialisten einschätzen. Unser bundesweites und internationales Netzwerk ermöglicht es uns, Verkäufer bzw. Vermieter und Interessenten bestmöglich zusammenzuführen.

Número da propriedade: 23126037 - 57392 Schmalleberg

Pessoa de contacto

Para mais informações, queira contactar a sua pessoa de contacto:

Melanie Goeke & Thomas Bürmann

Hauptstraße 10 Winterberg
E-Mail: winterberg@von-poll.com

To Disclaimer of von Poll Immobilien GmbH

www.von-poll.com