

Lappersdorf

# Verkauft - Stadt und Natur in Einklang in direkter Nähe zu dem bekannten Regensburger Stadtamhof!

*Número da propriedade: 23119028*



PREÇO DE COMPRA: 320.000 EUR • ÁREA DO TERRENO: 726 m<sup>2</sup>

Número da propriedade: 23119028 - 93138 Lappersdorf

- Numa vista geral
- O imóvel
- Plantas dos pisos
- Uma primeira impressão
- Detalhes do equipamento
- Tudo sobre a localização
- Outras informações
- Pessoa de contacto

Número da propriedade: 23119028 - 93138 Lappersdorf

## Numa vista geral

Número da propriedade	23119028	Preço de compra	320.000 EUR
		Tipo de objeto	Terreno
		Comissão para arrendatários	Käuferprovision beträgt 2,6775 % (inkl. MwSt.) des beurkundeten Kaufpreises

Número da propriedade: 23119028 - 93138 Lappersdorf

## O imóvel





Número da propriedade: 23119028 - 93138 Lappersdorf

## O imóvel





Número da propriedade: 23119028 - 93138 Lappersdorf

## O imóvel



Número da propriedade: 23119028 - 93138 Lappersdorf

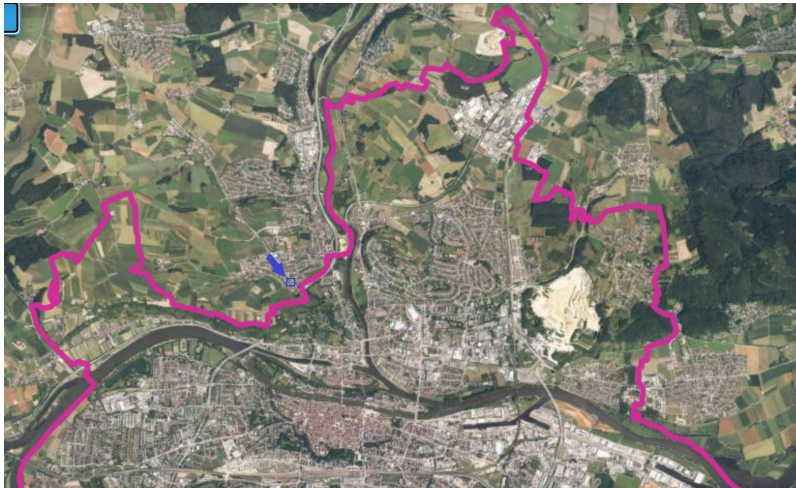
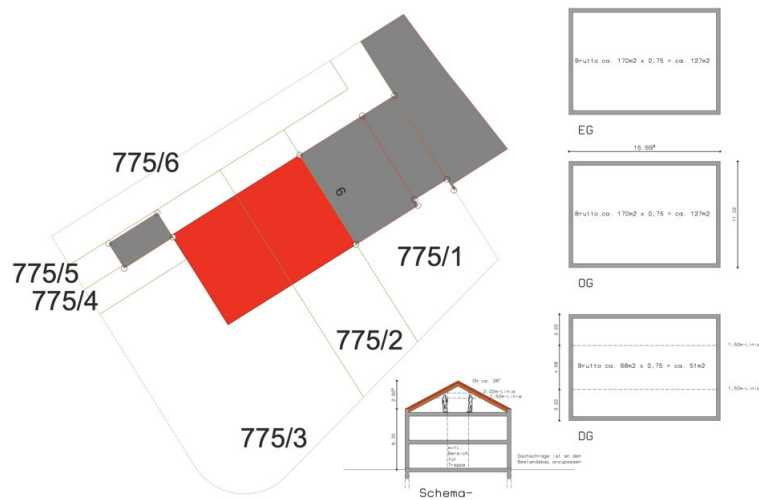
## O imóvel



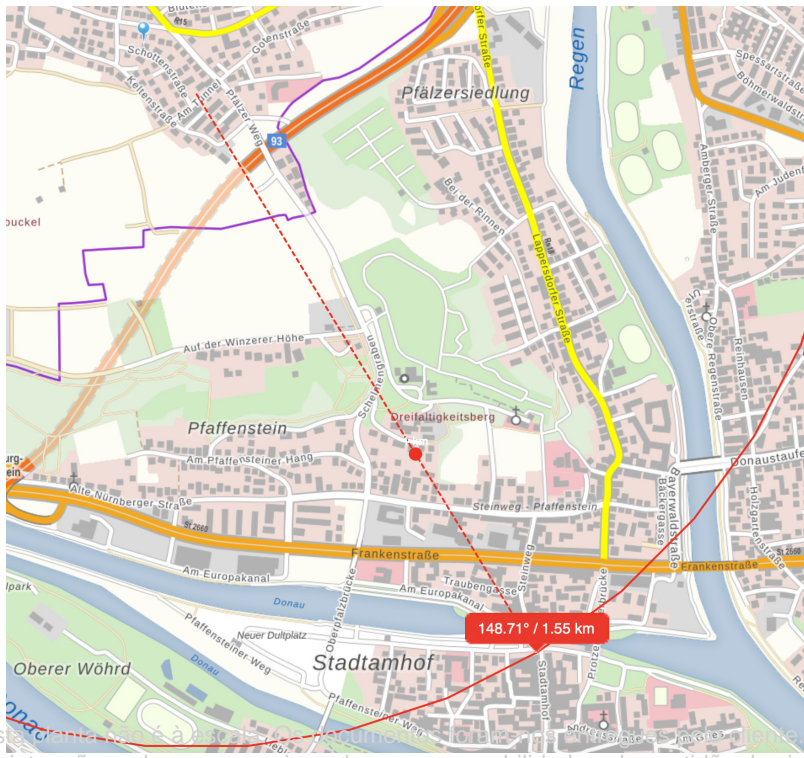


Número da propriedade: 23119028 - 93138 Lappersdorf

## Plantas dos pisos







Esses é apenas um guia visual e não deve ser usado para fins de avaliação. Por conseguinte, não podemos assumir qualquer responsabilidade pela exatidão das indicações.

**Número da propriedade: 23119028 - 93138 Lappersdorf**

## Uma primeira impressão

In einer der ruhigsten Wohnlagen der Gemeinde Lappersdorf bei Regensburg präsentieren wir Ihnen ein einzigartiges Grundstück, das sich perfekt für den Bau Ihres Traumhauses eignet. Diese bevorzugte Wohngegend zeichnet sich durch ihre Ruhe und Schönheit aus und bietet zahlreiche Möglichkeiten für eine vielfältige Nutzung. Das großzügige Eckgrundstück liegt in einer ruhigen Wohnstraße und ist von charmanten Architekten- und gepflegten Einfamilienhäusern umgeben. Hier können Sie Ihre Wohnträume verwirklichen und sich ein ganz besonderes Zuhause schaffen. Es besteht die Möglichkeit für einen individuellen Neubau mit einem großen Architektenhaus oder alternativ einer Doppelhaushälfte. Schaffen Sie ihre persönliche Gartenoase mit einem großen Pool und einer großen Spielecke für die Kinder. Lassen Sie sich diesen luxuriösen Wohnraum nicht entgehen, und lassen Sie sich bei einer persönlichen Führung von diesem Grundstück überzeugen. Verkauf gegen Gebot im Bieterverfahren - Mindestangebot 320.000 Euro. Wir bitten um Voranmeldung für die Besichtigung.

Número da propriedade: 23119028 - 93138 Lappersdorf

## Detalhes do equipamento

Verkauf gegen Gebot im Bieterverfahren - Mindestangebot 320.000 Euro. Wir bitten um Voranmeldung für die Besichtigung.

- Größe des Grundstücks: 726 qm
- das Grundstück ist bereits voll erschlossen und somit baureif.
- nur 500 m Entfernung von der Stadtgrenze
- nur 1,5 Kilometer zum bekannten Stadtteil Stadtamhof und dem Dultplatz entfernt.

Bebauungsmöglichkeiten:

Für ein großes Architektenhaus: Das Grundstück bietet die Möglichkeit für den Bau eines großzügigen Architektenhauses mit einer möglichen Wohnfläche von ca. 305 m<sup>2</sup> (EG ca. 127 m<sup>2</sup>, OG ca. 127 m<sup>2</sup>, DG ca. 51 m<sup>2</sup> bei WF = 75 % der Bruttogrundrissfläche).

Alternativ für eine Doppelhaushälfte: Sie können auch zwei Doppelhaushälften mit jeweils ca. 150 - 160 m<sup>2</sup> Wohnfläche pro Einheit errichten. Dies bietet sich besonders für Familien an, die mit ihren Liebsten zusammenwohnen möchten.

Verkauf gegen Gebot im Bieterverfahren - Mindestangebot 320.000 Euro. Wir bitten um Voranmeldung für die Besichtigung.



Número da propriedade: 23119028 - 93138 Lappersdorf

## Tudo sobre a localização

Die Lage der Immobilie, an der nordwestlichen Stadtgrenze Regensburgs, vereint in perfekter Weise urbane mit ländlichen Vorzügen. Das Stadtzentrum von Regensburg ist in wenigen Minuten mit dem Auto oder Fahrrad erreichbar, die nächste Bushaltestelle ist fußläufig ca. 5 Minuten entfernt und zur Autobahnauffahrt A93 benötigen Sie mit dem Auto ebenfalls nur ca. 5 Minuten. Der Gemeindebereich Lappersdorf verfügt ausserdem über eine sehr gute Anbindung an den öffentlichen Nahverkehr und ist mit mehreren RVV-Linien erreichbar. Die Gemeinde Lappersdorf verfügt über eine ausgezeichnete Infrastruktur mit diversen Kinderkrippen, Kindergärten (Entfernung ca. 300 m), Grundschule (Entfernung ca. 700 m) sowie einem eigenen Gymnasium (Entfernung ca. 1 km). Optimale Bedingungen herrschen auch hinsichtlich der Gesundheitsversorgung. So finden sich beispielsweise mehrere Apotheken, zahlreiche Allgemein- und Fachärzte (Entfernung ca. 1,7 km) sowie Physiotherapeuten (Entfernung ca. 150 m), ambulante Krankenpflege sowie mehreren Seniorenheimen (ca. 850 m) in unmittelbarer Nähe. Innerhalb von nur 1,5 Kilometern erreichen Sie den beliebten Stadtteil am Stadthof und den Dultplatz, wo Sie vielfältige Einkaufs- und Freizeitmöglichkeiten vorfinden. Verkauf gegen Gebot im Bieterverfahren - Mindestangebot 320.000 Euro. Wir bitten um Voranmeldung für die Besichtigung.

Número da propriedade: 23119028 - 93138 Lappersdorf

## Outras informações

Unser Service für Sie als Eigentümer: Wir bewerten gern kostenfrei Ihre Immobilie entsprechend dem aktuellen Marktwert, entwickeln eine Ihrem Objekt angepasste Verkaufsstrategie und stehen Ihnen bis zum erfolgreichen Verkauf zur Verfügung. VON POLL IMMOBILIEN steht als Maklerunternehmen mit seinen Mitarbeitern und Kollegen für die Werte Seriosität, Zuverlässigkeit und Diskretion. Unser bundesweites und internationales Netzwerk ermöglicht es uns, Verkäufer bzw. Vermieter und Interessenten bestmöglich zusammenzuführen. Wir können Ihnen bereits in den ersten Gesprächen mitteilen, wie viele vorgemerkte Suchinteressenten wir haben. Kommen Sie einfach bei uns vorbei, rufen Sie uns an oder senden Sie uns eine E-Mail – wir freuen uns, Sie kennen zu lernen. Wir weisen darauf hin, dass die von uns weitergegebenen Objektinformationen, Unterlagen, Pläne etc. vom Veräußerer bzw. Vermieter stammen. Eine Haftung für die Richtigkeit oder Vollständigkeit der Angaben übernehmen wir daher nicht. Es obliegt daher unseren Kunden, die darin enthaltenen Objektinformationen und Angaben auf ihre Richtigkeit hin zu überprüfen. Im Fall des Kaufs/Anmietung der Immobilie, hat der Käufer/Mieter die ortsübliche Provision an die von Poll Immobilien GmbH zu zahlen. Die Provision ist mit Wirksamwerden des Hauptvertrages fällig.

Número da propriedade: 23119028 - 93138 Lappersdorf

## Pessoa de contacto

Para mais informações, queira contactar a sua pessoa de contacto:

Gerald Loers

---

Galgenbergstraße 11 Regensburg

E-Mail: [regensburg@von-poll.com](mailto:regensburg@von-poll.com)

*To Disclaimer of von Poll Immobilien GmbH*

---

[www.von-poll.com](http://www.von-poll.com)