

Edeweicht – Portsloge

# Großzügiges Ein-/Zweifamilienhaus mit vielen Möglichkeiten in schöner Lage

Número da propriedade: 24026010



[www.von-poll.com](http://www.von-poll.com)

PREÇO DE COMPRA: 312.500 EUR • ÁREA: ca. 236,4 m<sup>2</sup> • QUARTOS: 7 • ÁREA DO TERRENO: 898 m<sup>2</sup>

Número da propriedade: 24026010 - 26188 Edeweicht – Portsloge

- Numa vista geral
- O imóvel
- Dados energéticos
- Uma primeira impressão
- Detalhes do equipamento
- Tudo sobre a localização
- Outras informações
- Pessoa de contacto

Número da propriedade: 24026010 - 26188 Edeweicht – Portsloge

## Numa vista geral

Número da propriedade	24026010	Preço de compra	312.500 EUR
Área	ca. 236,4 m <sup>2</sup>	Natureza	Casa unifamiliar / Moradia
Disponibilidade	consoante marcação de visita	Comissão para arrendatários	Käuferprovision beträgt 3,57 % (inkl. MwSt.) des beurkundeten Kaufpreises
Quartos	7	Área útil	ca. 84 m <sup>2</sup>
Quartos	5	Móveis	Terraço, WC de hóspedes
Casas de banho	2		
Ano de construção	1970		
Tipo de estacionamento	1 x Garagem		

Número da propriedade: 24026010 - 26188 Edewecht – Portsloge

## Dados energéticos

Sistemas de aquecimento	Aquecimento central	Certificado Energético	Consumo energético final
Fonte de Energia	Gás	Procura final de energia	198.80 kWh/m <sup>2</sup> a
Certificado Energético válido até	26.02.2034	Classificação energética	F
Aquecimento	Gás		

Número da propriedade: 24026010 - 26188 Edeweicht – Portsloge

## O imóvel



Número da propriedade: 24026010 - 26188 Edeweicht – Portsloge

## O imóvel



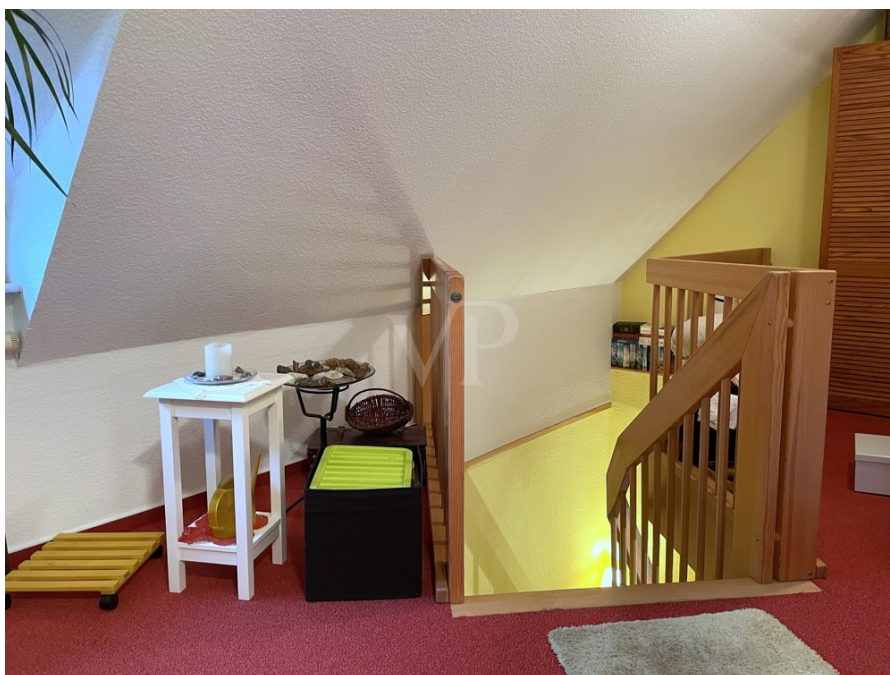
Número da propriedade: 24026010 - 26188 Edeweicht – Portsloge

## O imóvel



Número da propriedade: 24026010 - 26188 Edeweicht – Portsloge

## O imóvel





Número da propriedade: 24026010 - 26188 Edeweicht – Portsloge

## O imóvel



FÜR SIE IN DEN BESTEN LAGEN



Gern informieren wir  
Sie persönlich über weitere  
Details zur Immobilie.

Vereinbaren Sie einen  
Besichtigungstermin:

T.: 0441 - 99 84 05 0

Número da propriedade: 24026010 - 26188 Edeweicht – Portsloge

## Uma primeira impressão

Großes Haus mit schönem Grundstück vor den Toren Bad Zwischenahns! Diese besondere Immobilie wurde ca. 1970 als Bungalow auf einem ca. 898 m<sup>2</sup> großen Grundstück errichtet. Das Haus wurde ca. 1996/97 um ein Dachgeschoss erweitert. Die gesamte Wohnfläche beträgt heute ca. 236,30 m<sup>2</sup>, die Nutzfläche ca. 84,15 m<sup>2</sup>. Die Nutzfläche bezieht sich dabei auf das Kellergeschoss sowie die Garage. Hinsichtlich dieses Hauses bieten sich verschiedene Nutzungsmöglichkeiten. Aktuell sind Erd- und Dachgeschoss voneinander getrennt und autark nutzbar. Dies wird unter anderem durch separate Eingänge, Küchen und jeweils eigene Badezimmer gewährleistet. Auf diese Weise bieten sich unterschiedliche Konstellationen und Wohnkonzepte an: die Nutzung als gesamtes, großes Wohnhaus oder beispielsweise als Generationshaus. Alternativ besteht darüber hinaus die Möglichkeit, das Haus ganz oder teilweise zu vermieten und damit Mieteinnahmen zu generieren. Gerne beraten wir Sie im Vorfeld über die möglichen Optionen, die diese Immobilie zu bieten hat. Die Fußbodenbeläge bestehen überwiegend aus Teppichböden. Die Fenster sind doppelverglast, im EG bestehen diese aus Holz und im DG aus Kunststoff. Die Heizung wurde ca. 2011 erneuert und stets gewartet. Das Grundstück ist sicherlich ein weiteres Highlight. Es ist pflegeleicht angelegt und bietet ausreichend Platz für die ganze Familie zum Spielen, Grillen und Entspannen. Darüber hinaus genießen Sie im rückwärtigen Bereich einen herrlichen Ausblick auf einen kleinen Wald! Wenn wir mit dem ersten Eindruck Ihr Interesse wecken konnten, freuen wir uns über Ihren Anruf unter 0441- 99 84 050 oder Ihre E-Mail an [oldenburg@von-poll.com](mailto:oldenburg@von-poll.com). Gerne beraten wir Sie und präsentieren Ihnen dieses Haus direkt vor Ort!

Número da propriedade: 24026010 - 26188 Edewecht – Portsloge

## Detalhes do equipamento

- Ortsteil Portsloge (Gemeinde Edewecht)
- Grundstücksgröße ca. 898 m<sup>2</sup>
- Blick auf einen kleinen Wald vom rückwärtigen Gartenbereich aus
- ursprüngliches Baujahr ca. 1970
- Erweiterung des Bungalows ca. 1996/97 um ein Dachgeschoss
- Wohnfläche gesamt ca. 236,30 m<sup>2</sup> (EG ca. 122,02 m<sup>2</sup> / DG ca. 114,28 m<sup>2</sup>)
- Nutzfläche ca. 84,15 m<sup>2</sup> (bezogen auf Kellergeschoss u. Garage)
- durch die aktuell getrennte Aufteilung sowie autarke Nutzung des Erd- und Dachgeschoss mit separaten Eingängen, Küchen und Bädern, bieten sich diverse Optionen an: bspw. als Vermietung und somit zur Generierung eines zusätzlichen Einkommens oder die Nutzung als Generationshaus für sich selbst mit Eltern, Schwiegereltern
- selbstverständlich ist eine Trennung der Einheiten reversibel
- doppelverglaste Fenster, im EG aus Holz, im DG aus Kunststoff
- Gasheizung (Brennwerttechnik), Baujahr ca. 2011
- Küchen \*
- Terrasse, mit Markise ausgestattet \*
- Garage

\* im Kaufpreis enthalten

Das Erdgeschoss ist renovierungs- und sanierungsbedürftig.

Im Kriechkeller besteht ein Wasserproblem. Ein Angebot zur Beseitigung kann spätestens bei der Besichtigung vorgelegt werden.

**Número da propriedade: 24026010 - 26188 Edewecht – Portsloge**

## Tudo sobre a localização

Dieses besondere Haus befindet sich im Ortsteil Portsloge der Gemeinde Edewecht. Die Umgebung in der Nachbarschaft ist hauptsächlich von Einfamilien- und Zweifamilienhäusern geprägt. Bei der Straße, in der dieses Haus gelegen ist, handelt es sich um eine reine Anwohnerstraße. Der Ortsteil Portsloge gehört zur Gemeinde Edewecht, der südlichsten Gemeinde des Ammerlandes. Der Ortsteil Portsloge wiederum ist gelegen zwischen Bad Zwischenahn und dem Zentrum von Edewecht. In der Gemeinde gibt es vier Grundschulen, inkl. einer Ganztagschule, einer Hauptschule, einer Realschule und einem neu eingerichteten Gymnasium (Sekundarstufe I) sowie einer Förderschule mit den Schwerpunkten Lernen und geistige Entwicklung. Rund 96 Prozent der Kinder zwischen drei und sechs Jahren können eine Vormittagsgruppe der Kindergärten besuchen, ergänzt wird das Angebot durch Nachmittags- und Ganztagsgruppen. In fast allen Standorten gibt es auch integrative Angebote. Die Kindergärten befinden sich teils in kommunaler, teils in kirchlicher Trägerschaft. Die Gemeinde Edewecht bietet sogar ein sehr schönes Schwimmbad. Des Weiteren verfügt Edewecht über eine gute Infrastruktur hinsichtlich Supermärkte, Apotheken, Bäckereien, Ärzten verschiedener Fachrichtungen, Restaurants und sportlichen Einrichtungen. Portsloge besticht nicht zuletzt durch seine ruhige und ländliche Atmosphäre, die von Natur und Tradition geprägt ist. Von der Autobahn Bundesautobahn A 28 und der Bundesstraße B 240 lässt sich die Gemeinde über ein gut ausgebautes Straßennetz schnell erreichen. Zudem befindet sich in der Nachbargemeinde Bad Zwischenahn ein Bahnhof. Positiv hervorzuheben ist die Infrastruktur für Radwanderer.

Número da propriedade: 24026010 - 26188 Edeweicht – Portsloge

## Outras informações

Es liegt ein Energiebedarfsausweis vor. Dieser ist gültig bis 26.2.2034. Endenergiebedarf beträgt 198.80 kwh/(m<sup>2</sup>\*a). Wesentlicher Energieträger der Heizung ist Gas. Das Baujahr des Objekts lt. Energieausweis ist 1971. Die Energieeffizienzklasse ist F.

GELDWÄSCHE: Als Immobilienmaklerunternehmen ist die von Poll Immobilien GmbH nach § 2 Abs. 1 Nr. 14 und § 11 Abs. 1, 2 Geldwäschegesetz (GwG) dazu verpflichtet, bei der Begründung einer Geschäftsbeziehung die Identität des Vertragspartners festzustellen und zu überprüfen, bzw. sobald ein ernsthaftes Interesse an der Durchführung des Immobilienkaufvertrages besteht. Hierzu ist es erforderlich, dass wir nach § 11 Abs. 4 GwG die relevanten Daten Ihres Personalausweises festhalten (wenn Sie als natürliche Person handeln) – beispielsweise mittels einer Kopie. Bei einer juristischen Person benötigen wir eine Kopie des Handelsregisterauszugs, aus welchem der wirtschaftlich Berechtigte hervorgeht. Das Geldwäschegesetz sieht vor, dass der Makler die Kopien bzw. Unterlagen fünf Jahre aufbewahren muss. Als unser Vertragspartner haben Sie auch eine Mitwirkungspflicht nach § 11 Abs. 6 GwG.

HAFTUNG: Wir weisen darauf hin, dass die von uns weitergegebenen Objektinformationen, Unterlagen, Pläne etc. vom Verkäufer bzw. Vermieter stammen. Eine Haftung für die Richtigkeit oder Vollständigkeit der Angaben übernehmen wir daher nicht. Es obliegt daher unseren Kunden, die darin enthaltenen Objektinformationen und Angaben auf ihre Richtigkeit hin zu überprüfen. Alle Immobilienangebote sind freibleibend und vorbehaltlich Irrtümer, Zwischenverkauf- und Vermietung oder sonstiger Zwischenverwertung. UNSER SERVICE FÜR SIE ALS EIGENTÜMER: Planen Sie den Verkauf oder die Vermietung Ihrer Immobilie, so ist es für Sie wichtig, deren Marktwert zu kennen. Lassen Sie kostenfrei und unverbindlich den aktuellen Wert Ihrer Immobilie professionell durch einen unserer Immobilienspezialisten einschätzen. Unser bundesweites und internationales Netzwerk ermöglicht es uns, Verkäufer bzw. Vermieter und Interessenten bestmöglich zusammenzuführen.

Número da propriedade: 24026010 - 26188 Edeweicht – Portsloge

## Pessoa de contacto

Para mais informações, queira contactar a sua pessoa de contacto:

Karl Liebert & Jérôme Liebert

---

Donnerschweer Straße 18 Oldenburg  
E-Mail: [oldenburg@von-poll.com](mailto:oldenburg@von-poll.com)

*To Disclaimer of von Poll Immobilien GmbH*

---

[www.von-poll.com](http://www.von-poll.com)