

Schwerin

Reihenendhaus in schöner Lage über vier Ebenen für die Familie

Número da propriedade: 24086010



VON POLL
IMMOBILIEN®



www.von-poll.de

PREÇO DE COMPRA: 350.000 EUR • ÁREA: ca. 123 m² • QUARTOS: 5 • ÁREA DO TERRENO: 295 m²

Número da propriedade: 24086010 - 19057 Schwerin

- Numa vista geral
- O imóvel
- Dados energéticos
- Plantas dos pisos
- Uma primeira impressão
- Tudo sobre a localização
- Pessoa de contacto

Número da propriedade: 24086010 - 19057 Schwerin

Numa vista geral

Número da propriedade	24086010
Área	ca. 123 m ²
Disponibilidade	consoante marcação de visita
Quartos	5
Casas de banho	1
Ano de construção	1996
Tipo de estacionamento	1 x Car port, 1 x Lugar de estacionamento ao ar livre

Preço de compra	350.000 EUR
Natureza	
Comissão para arrendatários	Käuferprovision beträgt 3,57 % (inkl. MwSt.) des beurkundeten Kaufpreises
Modernização / Reciclagem	2018
Tipo de construção	Sólido
Área útil	ca. 28 m ²
Móveis	Terraço, WC de hóspedes, Cozinha embutida

Número da propriedade: 24086010 - 19057 Schwerin

Dados energéticos

Sistemas de aquecimento	Aquecimento distrital
Aquecimento	Aquecimento urbano

Número da propriedade: 24086010 - 19057 Schwerin

O imóvel



www.von-poll.de



www.von-poll.com

Número da propriedade: 24086010 - 19057 Schwerin

O imóvel



Número da propriedade: 24086010 - 19057 Schwerin

O imóvel



Número da propriedade: 24086010 - 19057 Schwerin

O imóvel



Número da propriedade: 24086010 - 19057 Schwerin

O imóvel



Número da propriedade: 24086010 - 19057 Schwerin

O imóvel



Número da propriedade: 24086010 - 19057 Schwerin

O imóvel



Número da propriedade: 24086010 - 19057 Schwerin

O imóvel



Número da propriedade: 24086010 - 19057 Schwerin

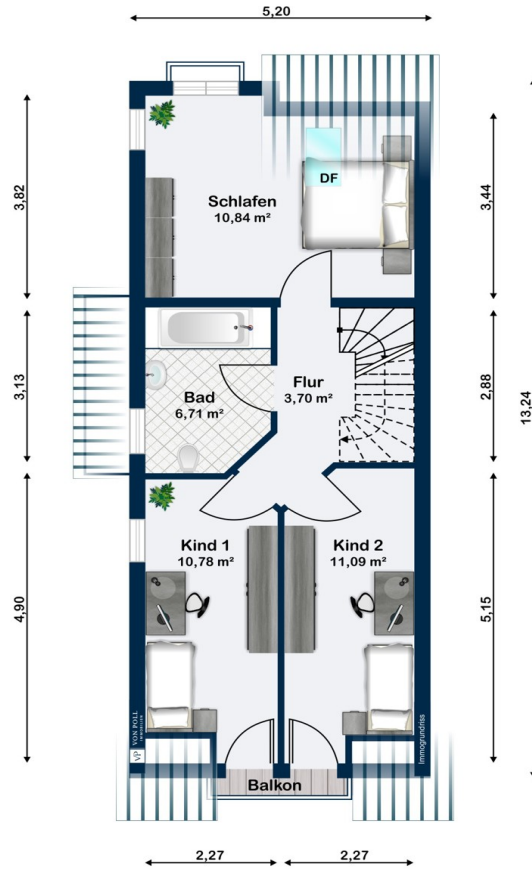
O imóvel



Número da propriedade: 24086010 - 19057 Schwerin

Plantas dos pisos







Esta planta não é à escala. Os documentos foram-nos entregues pelo cliente. Por conseguinte, não podemos assumir qualquer responsabilidade pela exatidão das indicações.

Número da propriedade: 24086010 - 19057 Schwerin

Uma primeira impressão

Das im Jahr 1996 erbaute Reihenendhaus erstreckt sich über eine Wohnfläche von ca. 123 m² auf einer Grundstücksfläche von ca. 295 m². Es bietet insgesamt 5 Zimmer auf vier Ebenen, ist mit 28 m² teilunterkellert und hat einen Spitzboden als zusätzliche Abstellfläche. Die Immobilie befindet sich in einem modernisierten Zustand, wobei 2018 die Küche, das Gäste-WC und die Vinylböden erneuert wurden. Teilweise wurden auch neue Rolläden installiert. Die Ausstattungsqualität ist als normal einzustufen. Die Heizung erfolgt über eine Zentralheizung mit Fernwärme, was eine effiziente Wärmeversorgung gewährleistet. Vom Eingangsbereich, der I-förmig gestaltet ist, um ausreichend Platz für die Garderobe zu haben, gelangen Sie in den offenen Ess- und Wohnbereich. Durch die Anordnung der großen Fenster und des Austrittes auf die Terrasse, ist es hier bis in die hinterste Ecke hell und freundlich. Die an den Essbereich angrenzende Küche bietet kurze Wege, so dass eine Gemütlichkeit mit der Familie oder Freunden aufkommt. Durch die Lage als Reihenendhaus schauen Sie hier immer ins Grüne und können den Alltag genießen. Der Treppenauf- und abgang ist komplett über alle Ebenen des Hauses als Innentreppe dargestellt, so dass es zur Galerie oder auch in das Untergeschoss sehr wohnlich ist. Im Dachgeschoss ist ausreichend Platz durch drei vorhandene Zimmer und das Hauptbad mit Dusche und Wanne. Sollten Sie die Räume in der Anzahl nicht benötigen, ist auch eine Zusammenlegung zweier Räume möglich. Das Galeriezimmer hat eine sehr angenehme Größe als Wohn-, Arbeits- oder auch Gästezimmer. Natürlich können Sie hier auch den Hobby- oder Fitnessraum einrichten. Lassen Sie den Ideen freien Lauf. Durch die Unterkellerung bietet sich im Haus viel Stauraum, Hauswirtschaftsraum oder Vorratsraum. Das Haus präsentiert sich sehr gepflegt, ohne jeglichen Reparaturstau. Das Grundstück ist ansprechend gestaltet und fast uneinsichtig, was für Privatsphäre sorgt. Die Lage des Objektes ist ideal für Familien oder Paare, die eine ruhige Umgebung suchen. Das Reihenendhaus bietet somit eine gute Gelegenheit für Interessenten, die ein modernisiertes, gepflegtes Zuhause suchen, das genügend Platz für die ganze Familie bietet.

Número da propriedade: 24086010 - 19057 Schwerin

Tudo sobre a localização

Friedrichsthal, ein Stadtteil der Landeshauptstadt Schwerin, ist in den letzten Jahren ein gewachsenes Wohngebiet, in dem es sich sehr gut leben lässt. Somit sind Sie auf kurzem Wege, per Auto oder den Nahverkehr direkt in der Innenstadt. Schwerin wird nicht ohne Grund Stadt der Sieben Seen genannt, worüber sich besonders Wassersportler und Naturliebhaber freuen. Die Innenstadt bietet kulturelle Anlaufpunkte, die Umgebung fantastische Radwege. Die Ostsee erreichen Sie bereits nach etwa 30 Autominuten.

Número da propriedade: 24086010 - 19057 Schwerin

Pessoa de contacto

Para mais informações, queira contactar a sua pessoa de contacto:

Inis Krakow

Klöresgang 1 Schwerin
E-Mail: schwerin@von-poll.com

To Disclaimer of von Poll Immobilien GmbH

www.von-poll.com