

Schwerin

Außergewöhnlich - Hausboot mit festem Liegeplatz

Número da propriedade: 23086033



www.von-poll.de

PREÇO DE COMPRA: 235.000 EUR • ÁREA: ca. 40 m² • QUARTOS: 2

Número da propriedade: 23086033 - 19055 Schwerin

- Numa vista geral
- O imóvel
- Dados energéticos
- Uma primeira impressão
- Tudo sobre a localização
- Pessoa de contacto

Número da propriedade: 23086033 - 19055 Schwerin

Numa vista geral

Número da propriedade	23086033
Área	ca. 40 m ²
Disponibilidade	consoante marcação de visita
Quartos	2
Casas de banho	1
Ano de construção	2009
Tipo de estacionamento	1 x Lugar de estacionamento ao ar livre

Preço de compra	235.000 EUR
Centro de lazer (comercial)	
Comissão para arrendatários	Käuferprovision beträgt 5,95 % (inkl. MwSt.) des beurkundeten Kaufpreises
Área útil	ca. 26 m ²
Móveis	Terraço

Número da propriedade: 23086033 - 19055 Schwerin

Dados energéticos

Certificado
Energético

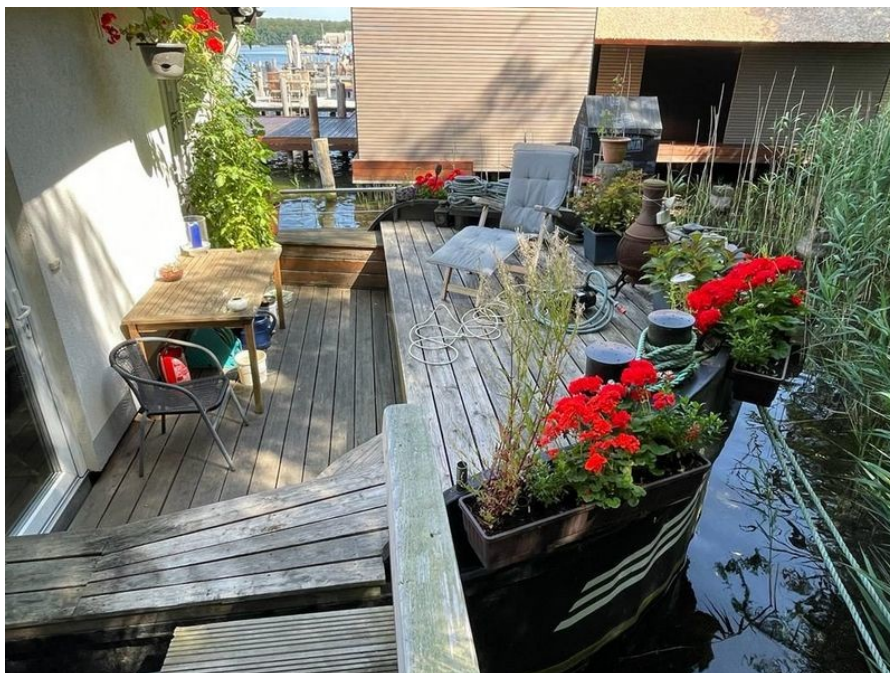
Legally not required

Número da propriedade: 23086033 - 19055 Schwerin

O imóvel



www.von-poll.de



www.von-poll.com

Número da propriedade: 23086033 - 19055 Schwerin

O imóvel



Número da propriedade: 23086033 - 19055 Schwerin

O imóvel



Número da propriedade: 23086033 - 19055 Schwerin

O imóvel



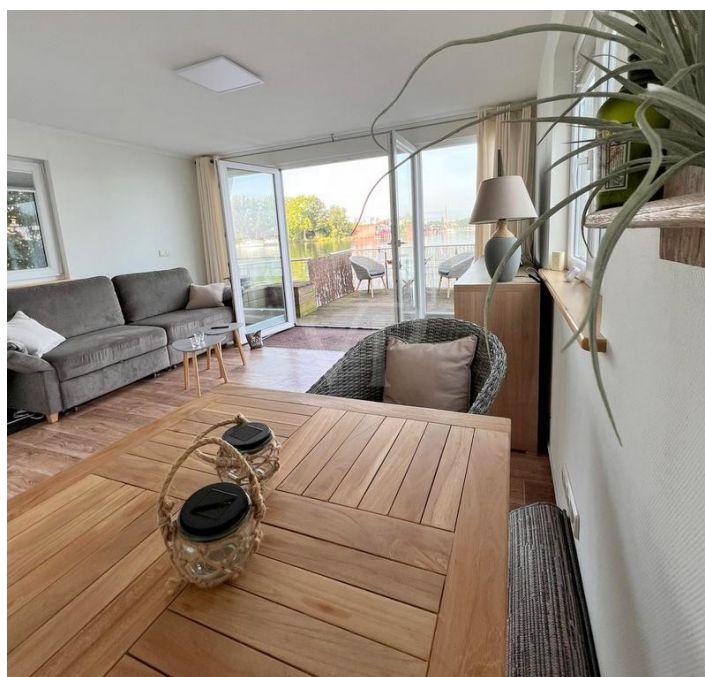
Número da propriedade: 23086033 - 19055 Schwerin

O imóvel



Número da propriedade: 23086033 - 19055 Schwerin

O imóvel



Número da propriedade: 23086033 - 19055 Schwerin

O imóvel



Número da propriedade: 23086033 - 19055 Schwerin

O imóvel



Número da propriedade: 23086033 - 19055 Schwerin

O imóvel



Número da propriedade: 23086033 - 19055 Schwerin

O imóvel



Número da propriedade: 23086033 - 19055 Schwerin

Uma primeira impressão

Wir präsentieren Ihnen eine einzigartige Immobilie am Schweriner Ziegelaußensee. Dieses Wohnschiff auf einem Baggerpram bietet Ihnen auf einer Wohnfläche von rund 40 m² ein gemütliches Zuhause. Das Wohnschiff wurde im Jahr 2009 erworben und saniert. Es verfügt über einen erstklassigen Wohnaufbau, der eingeschossig errichtet wurde. Das Holzständerwerk des Wohnschiffs ist mit einer hochwertigen Dämmung und Verkleidung ausgestattet, was für eine angenehme Wohnatmosphäre sorgt. Das Innere der Immobilie betreten Sie über die Bugterrasse durch die moderne Einbauküche für kulinarische Genüsse mit Komplettausstattung. Der anschließende Wohnbereich bietet ausreichend Platz für eine gemütliche Sitzecke, die auch zum Schlafen umfunktioniert werden kann, sowie einen Esstisch. Durch die vielen, gut angeordneten Fenster mit Insektenschutz und Plissees ist ein Blick auf den See aus jeder Ecke gegeben. Ein separater Schlafbereich mit Einbauschränken und zwei Einzelbetten bietet weitere zwei Schlafgelegenheiten. Das Wohnschiff verfügt über zwei Terrassen, eine im Heck und eine im Bug. Hier können Sie die idyllische Umgebung und den Blick auf den See in vollen Zügen genießen. Entspannte Sommerabende mit Freunden und Familie sind hier garantiert. Das Wohnschiff ist beheizbar und verfügt in allen Räumen über eine E-Heizung, so dass auch in den kälteren Monaten behagliche Temperaturen gewährleistet sind. Zur Entsorgung stehen vier Abwassertanks im Rumpf des Wohnschiffs zur Verfügung, die über einen Außenstutzen einfach entleert werden können. Ein Anschluss an das öffentliche Abwassernetz ist bereits vorbereitet. Der feste Steg zum Wohnschiff gewährleistet eine sichere und bequeme Anbindung an das Festland. Zusätzlich ist die Immobilie an das Strom- und Wassernetz angeschlossen. Der Liegeplatz am Schweriner Ziegelaußensee bietet Ihnen eine traumhafte Lage und eine ruhige Atmosphäre. Die Vereinszugehörigkeit ist erforderlich, um diesen privilegierten Liegeplatz zu nutzen. Die Pacht für den Liegeplatz beträgt jährlich 700,- €. Insgesamt ist diese Immobilie eine perfekte Option für all diejenigen, die ein außergewöhnliches Wohnkonzept zu schätzen wissen. Die Lage am Schweriner Ziegelaußensee sowie die hochwertige Ausstattung machen diese Immobilie zu einem echten Highlight. Lassen Sie sich bei einer Besichtigung von den zahlreichen Vorzügen und Annehmlichkeiten dieses Wohnschiffs überzeugen und machen Sie es zu Ihrer neuen Freizeitimmobilie. Vereinbaren Sie noch heute einen Termin!

Número da propriedade: 23086033 - 19055 Schwerin

Tudo sobre a localização

Schwerin, die Landeshauptstadt und Regierungssitz von Mecklenburg - Vorpommern, im Norden der neuen Bundesländer gelegen, hat sich prachtvoll entwickelt. Nicht nur das Schloss der Mecklenburger Herzöge erstrahlt im neuen Glanz, sondern auch viele Neubaugebiete in und um Schwerin sind in den letzten Jahren entstanden. Intakte Natur und historischer Reichtum, wie ehemalige Gutshöfe und Landadel Schlösser prägen Schwerin und ihre Umgebung. Schwerin ist eine wasserreiche Stadt, umgeben von sieben Seen und nicht allzu weit entfernt von der Ostseeküste und den vier altherwürdigen Hanse- und Hafenstädte Wismar, Rostock, Stralsund und Greifswald. Die Stadt Schwerin hat in den letzten Jahren unter den deutschen Urlaubsregionen erheblich an Beliebtheit zugenommen.

Número da propriedade: 23086033 - 19055 Schwerin

Pessoa de contacto

Para mais informações, queira contactar a sua pessoa de contacto:

Inis Krakow

Klöresgang 1 Schwerin
E-Mail: schwerin@von-poll.com

To Disclaimer of von Poll Immobilien GmbH

www.von-poll.com