

Werder/Havel – Werder (Havel)

Wohn und Geschäftshaus mitten in Werder/Havel

Número da propriedade: 24310017



PREÇO DE COMPRA: 400.000 EUR • ÁREA: ca. 155 m² • QUARTOS: 10 • ÁREA DO TERRENO: 1.000 m²

Número da propriedade: 24310017 - 14542 Werder/Havel – Werder (Havel)

- Numa vista geral
- O imóvel
- Dados energéticos
- Uma primeira impressão
- Detalhes do equipamento
- Tudo sobre a localização
- Outras informações
- Pessoa de contacto

Número da propriedade: 24310017 - 14542 Werder/Havel – Werder (Havel)

Numa vista geral

Número da propriedade	24310017
Área	ca. 155 m ²
Forma do telhado	Telhado de sela
Quartos	10
Quartos	1
Casas de banho	1
Ano de construção	1934
Tipo de estacionamento	2 x Lugar de estacionamento ao ar livre

Preço de compra	400.000 EUR
Comissão para arrendatários	Käuferprovision beträgt 7,14 % (inkl. MwSt.) des beurkundeten Kaufpreises
Modernização / Reciclagem	1991
Tipo de construção	Sólido
Área útil	ca. 80 m ²
Móveis	Jardim / uso partilhado

Número da propriedade: 24310017 - 14542 Werder/Havel – Werder (Havel)

Dados energéticos

Sistemas de aquecimento	Aquecimento central	Certificado Energético	Consumo energético final
Fonte de Energia	Gás natural leve	Procura final de energia	88.90 kWh/m ² a
Certificado Energético válido até	08.01.2035	Classificação energética	C
Aquecimento	Gás	Ano de construção de acordo com o certificado energético	1934

Número da propriedade: 24310017 - 14542 Werder/Havel – Werder (Havel)

O imóvel



Número da propriedade: 24310017 - 14542 Werder/Havel – Werder (Havel)

O imóvel



Número da propriedade: 24310017 - 14542 Werder/Havel – Werder (Havel)

O imóvel



Número da propriedade: 24310017 - 14542 Werder/Havel – Werder (Havel)

O imóvel



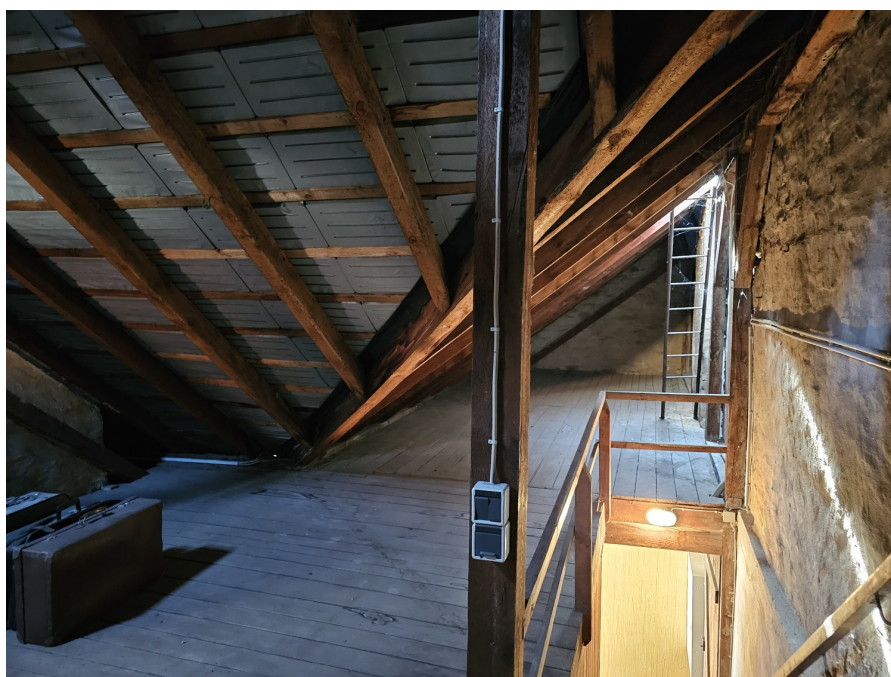
Número da propriedade: 24310017 - 14542 Werder/Havel – Werder (Havel)

O imóvel



Número da propriedade: 24310017 - 14542 Werder/Havel – Werder (Havel)

O imóvel



Número da propriedade: 24310017 - 14542 Werder/Havel – Werder (Havel)

O imóvel



Número da propriedade: 24310017 - 14542 Werder/Havel – Werder (Havel)

O imóvel



Número da propriedade: 24310017 - 14542 Werder/Havel – Werder (Havel)

Uma primeira impressão

Diese Immobilie bietet eine interessante Gelegenheit für Investoren und Eigennutzer, die an einem Zinshaus_Renditeobjekt interessiert sind. Das Wohn_und_Geschaeftshaus liegt auf einem großzügigen Grundstück von ca. 1.000 m² und verfügt über eine Gesamtwohnfläche von ca. 155 m². Das Gebäude, dessen ursprünglicher Bau aus dem Jahr 1934 stammt, bedarf einer Renovierung, wobei das Erdgeschoss zuletzt 1991 modernisiert wurde. Das Wohn- und Geschäftshaus gliedert sich in zwei Hauptbereiche. Im Erdgeschoss befindet sich eine Begegnungsstätte, die durch individuelle Raumgestaltungsmöglichkeiten überzeugt. Die jüngste Modernisierung in diesem Bereich hat für eine funktionale und zeitgemäße Nutzung gesorgt. Das Obergeschoss hingegen ist als Wohnung gestaltet und verfügt über eine einfache Ausstattung. Hier besteht erhebliches Potenzial zur individuellen Anpassung und Modernisierung, um den heutigen Wohnansprüchen gerecht zu werden. Zwei zentrale Heizungsanlagen sorgen für angenehme Wärme in der gesamten Immobilie. Auch wenn die Ausstattung insgesamt als einfach bezeichnet werden kann, bietet das Gebäude zahlreiche Möglichkeiten zur Veränderung und Aufwertung, insbesondere, wenn eine weitere Modernisierung in Betracht gezogen wird. Das große Grundstück von ca. 1.000 m² bietet zusätzliche Optionen für Erweiterungen oder eine Neugestaltung der Außenanlagen. Der Gartenbereich kann nach individuellen Vorstellungen gestaltet werden und eignet sich gut für verschiedene Nutzungsarten. Die Lage der Immobilie in einer etablierten Umgebung eröffnet sowohl privaten als auch gewerblichen Nutzern vielfältige Möglichkeiten. Nutzen Sie diese Gelegenheit, um ein Objekt mit Charme und individueller Nutzungsvielfalt in eine zukunftssträchtige Immobilie zu verwandeln. Interessenten, die bereit sind, die notwendigen Renovierungsmaßnahmen durchzuführen, können hier ein wertvolles Projekt realisieren. Für weitere Informationen oder zur Vereinbarung eines Besichtigungstermins stehen wir Ihnen gerne zur Verfügung. Nutzen Sie diese Chance, um sich einen Eindruck von den Möglichkeiten in dieser Immobilie zu verschaffen und sich von ihrem Potenzial zu überzeugen.

Número da propriedade: 24310017 - 14542 Werder/Havel – Werder (Havel)

Detalhes do equipamento

einfache Ausstattung im Obergeschoß (Wohnung)
das Erdgeschoß wird als Begegnungsstätte genutzt

Número da propriedade: 24310017 - 14542 Werder/Havel – Werder (Havel)

Tudo sobre a localização

Ein Spaziergang in Werder, in welche Richtung Sie auch gehen, führt Sie immer ans Wasser. Die Ortsbezeichnung Werder bedeutet "vom Wasser umflossenes Land", was insbesondere für die Altstadtinsel mitten in der Havel zutrifft. Schöne Ausblicke bieten sich von den eiszeitlich geformten Hügeln im Stadtgebiet auf das Umland mit Seen und Wäldern, das auch durch sein sonnen reiches mildes Klima verwöhnt. Obst- und Weinbau, die vielen Gewässer und die sehr reizvolle und abwechslungsreiche Umgebung machen die Stadt zu einem touristischen Anziehungspunkt. Als staatlich anerkannter Erholungsort ist Werder überregional durch das jährliche Baumbblütenfest im Mai bekannt, das zu den größten Volksfesten in Deutschland zählt. Werder (Havel) zählt mit seinen umliegenden Ortsteilen ca. 27.000 Einwohner. Die Stadt ist mit einer Vielzahl von Einzelhändlern und großen Einkaufszentren infrastrukturell gut aufgestellt. Neben Schulen und Gymnasien bietet die Stadt viele Freizeitmöglichkeiten für jedermann. Auch die wichtigsten ärztliche Fachrichtungen sind in Werder vorhanden. Das kleine Wohn und Geschäftshaus befindet sich im Zentrum von Werder/Havel. Verschiedene Einzelhandelsläden und Restaurants befinden sich in direkter Umgebung. Ein Ärztehaus und der öffentliche Nahverkehr ist bequem zu Fuß erreichbar.

Número da propriedade: 24310017 - 14542 Werder/Havel – Werder (Havel)

Outras informações

Es liegt ein Energiebedarfsausweis vor. Dieser ist gültig bis 8.1.2035. Endenergiebedarf beträgt 88.90 kwh/(m²*a). Wesentlicher Energieträger der Heizung ist Erdgas leicht. Das Baujahr des Objekts lt. Energieausweis ist 1934. Die Energieeffizienzklasse ist C. Unser Service für Sie als Eigentümer: Wir bewerten gern kostenfrei Ihre Immobilie entsprechend dem aktuellen Marktwert, entwickeln eine Ihrem Objekt angepasste Verkaufsstrategie und stehen Ihnen bis zum erfolgreichen Verkauf zur Verfügung. VON POLL IMMOBILIEN steht als Maklerunternehmen mit seinen Mitarbeitern und Kollegen für die Werte Seriosität, Zuverlässigkeit und Diskretion. Unser bundesweites und internationales Netzwerk ermöglicht es uns, Verkäufer bzw. Vermieter und Interessenten bestmöglich zusammenzuführen. Wir können Ihnen bereits in den ersten Gesprächen mitteilen, wie viele vorgemerkte Suchinteressenten wir haben. Kommen Sie einfach bei uns vorbei, rufen Sie uns an oder senden Sie uns eine E-Mail – wir freuen uns, Sie kennen zu lernen. Wir weisen darauf hin, dass die von uns weitergegebenen Objektinformationen, Unterlagen, Pläne etc. vom Veräußerer bzw. Vermieter stammen. Eine Haftung für die Richtigkeit oder Vollständigkeit der Angaben übernehmen wir daher nicht. Es obliegt daher unseren Kunden, die darin enthaltenen Objektinformationen und Angaben auf ihre Richtigkeit hin zu überprüfen. Wir bitten Sie um Verständnis, dass wir die vollständigen Angaben zur Immobilie nur übermitteln können, wenn uns alle Kontaktdaten des Interessenten (Wohnanschrift, Telefon, ...) vorliegen

Número da propriedade: 24310017 - 14542 Werder/Havel – Werder (Havel)

Pessoa de contacto

Para mais informações, queira contactar a sua pessoa de contacto:

Andreas Güthling

Friedrich-Ebert-Straße 54 Potsdam
E-Mail: potsdam@von-poll.com

To Disclaimer of von Poll Immobilien GmbH

www.von-poll.com