

Werder – Glindow

Einfamilienhaus zwischen Glindower Alpen und dem Glindower See

Número da propriedade: 24310014



www.von-poll.com

PREÇO DE COMPRA: 450.000 EUR • ÁREA: ca. 100 m² • QUARTOS: 4 • ÁREA DO TERRENO: 1.077 m²

Número da propriedade: 24310014 - 14542 Werder – Glindow

- Numa vista geral
- O imóvel
- Dados energéticos
- Plantas dos pisos
- Uma primeira impressão
- Detalhes do equipamento
- Tudo sobre a localização
- Outras informações
- Pessoa de contacto

Número da propriedade: 24310014 - 14542 Werder – Glindow

Numa vista geral

Número da propriedade	24310014
Área	ca. 100 m ²
Forma do telhado	Telhado de sela
Quartos	4
Quartos	1
Casas de banho	1
Ano de construção	1930
Tipo de estacionamento	2 x Lugar de estacionamento ao ar livre

Preço de compra	450.000 EUR
Natureza	Casa unifamiliar / Moradia
Comissão para arrendatários	Käuferprovision beträgt 3,57 % (inkl. MwSt.) des beurkundeten Kaufpreises
Modernização / Reciclagem	2018
Tipo de construção	Sólido
Móveis	Terraço, Jardim / uso partilhado, Cozinha embutida

Número da propriedade: 24310014 - 14542 Werder – Glindow

Dados energéticos

Sistemas de aquecimento	Aquecimento central	Certificado Energético	Certificado de consumo de energia
Fonte de Energia	Gás	Consumo final de energia	103.60 kWh/m ² a
Certificado Energético válido até	24.09.2034	Classificação energética	D
Aquecimento	Gás	Ano de construção de acordo com o certificado energético	2001

Número da propriedade: 24310014 - 14542 Werder – Glindow

O imóvel



Número da propriedade: 24310014 - 14542 Werder – Glindow

O imóvel



Número da propriedade: 24310014 - 14542 Werder – Glindow

O imóvel



Número da propriedade: 24310014 - 14542 Werder – Glindow

O imóvel



Número da propriedade: 24310014 - 14542 Werder – Glindow

O imóvel



Número da propriedade: 24310014 - 14542 Werder – Glindow

O imóvel



Número da propriedade: 24310014 - 14542 Werder – Glindow

O imóvel



Número da propriedade: 24310014 - 14542 Werder – Glindow

O imóvel



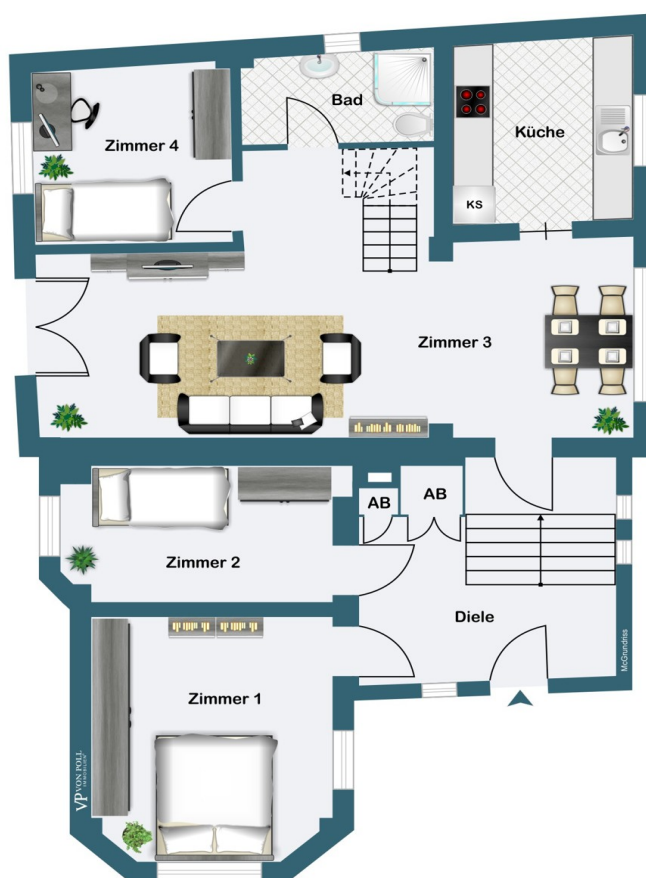
Número da propriedade: 24310014 - 14542 Werder – Glindow

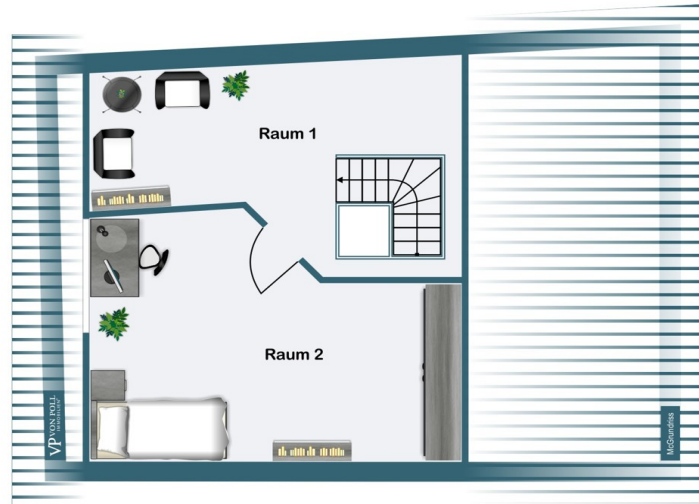
O imóvel



Número da propriedade: 24310014 - 14542 Werder – Glindow

Plantas dos pisos





Esta planta não é à escala. Os documentos foram-nos entregues pelo cliente. Por conseguinte, não podemos assumir qualquer responsabilidade pela exatidão das indicações.

Número da propriedade: 24310014 - 14542 Werder – Glindow

Uma primeira impressão

Das Einfamilienhaus befindet sich in einer ruhigen Seitenstraße von Glindow. Das ursprüngliche Baujahr ist 1930. Das Haus wurde aber 1992 kernsaniert und von der jetzigen Eigentümerin im Grundriss verändert und modernisiert. Die Wohnfläche beträgt ca. 90 m², die sich über 2 Etagen erstreckt. Wobei sich im Obergeschoss lediglich zwei kleine Räume befinden. Wohnzimmer, Schlafzimmer, Kinderzimmer, Arbeitszimmer und eine Küche mit einer modernen Einbauküche sowie das Familienbad befinden sich im Erdgeschoss. Vom Wohnzimmer gelangt man auf eine sehr schön angelegte Terrasse, die im Jahr 2018 komplett erneuert wurde. Für eine wohlige Wärme sorgt eine Gaszentralheizung und ein Kaminofen. Zur öffentlichen Badeanstalt in Glindow sind es zu Fuß maximal 10 Minuten. Zum öffentlichen Nahverkehr (Linienbus) ist es ähnlich weit. Einkaufsmöglichkeiten findet man im Zentrum von Glindow oder direkt in Werder. Das Grundstück verfügt insgesamt über 1077 m² und lädt zum Erholen ein. Ein großzügiges Gerätehaus befindet sich ebenfalls auf dem Grundstück.

Número da propriedade: 24310014 - 14542 Werder – Glindow

Detalhes do equipamento

Einbauküche

Gaszentralheizung

Kaminofen

große Terrasse

Gerätehaus

Número da propriedade: 24310014 - 14542 Werder – Glindow

Tudo sobre a localização

Ein Spaziergang in Werder, in welche Richtung Sie auch gehen, führt Sie immer ans Wasser. Die Ortsbezeichnung Werder bedeutet "vom Wasser umflossenes Land", was insbesondere für die Altstadtinsel mitten in der Havel zutrifft. Schöne Ausblicke bieten sich von den eiszeitlich geformten Hügeln im Stadtgebiet auf das Umland mit Seen und Wäldern, das auch durch sein sonnen reiches mildes Klima verwöhnt. Obst- und Weinbau, die vielen Gewässer und die sehr reizvolle und abwechslungsreiche Umgebung machen die Stadt zu einem touristischen Anziehungspunkt. Als staatlich anerkannter Erholungsort ist Werder überregional durch das jährliche Baublütenfest im Mai bekannt, das zu den größten Volksfesten in Deutschland zählt. Werder (Havel) zählt mit seinen umliegenden Ortsteilen ca. 27.000 Einwohner. Die Stadt ist mit einer Vielzahl von Einzelhändlern und großen Einkaufszentren infrastrukturell gut aufgestellt. Neben Schulen und Gymnasien bietet die Stadt viele Freizeitmöglichkeiten für jedermann. Auch die wichtigsten ärztliche Fachrichtungen sind in Werder vorhanden. Das Einfamilienhaus befindet sich in einer ruhigen Seitenstraße im Ortsteil Glindow. Die Badeanstalt erreicht man in wenigen Gehminuten. Einkaufsmöglichkeiten und auch eine ärztliche Versorgung erhält man im Ortszentrum von Glindow. Ein Linienbus fährt zum Bahnhof Werder/Havel

Número da propriedade: 24310014 - 14542 Werder – Glindow

Outras informações

Es liegt ein Energieverbrauchsausweis vor. Dieser ist gültig bis 24.9.2034. Endenergieverbrauch beträgt 103.60 kWh/(m²*a). Wesentlicher Energieträger der Heizung ist Gas. Das Baujahr des Objekts lt. Energieausweis ist 2001. Die Energieeffizienzklasse ist D. GELDWÄSCHE: Als Immobilienmaklerunternehmen ist die von Poll Immobilien GmbH nach § 2 Abs. 1 Nr. 14 und § 10 Abs. 3 Geldwäschegesetz (GwG) dazu verpflichtet, bei der Begründung einer Geschäftsbeziehung die Identität des Vertragspartners festzustellen und zu überprüfen. Hierzu ist es erforderlich, dass wir nach § 11 GwG die relevanten Daten Ihres Personalausweises festhalten (wenn Sie als natürliche Person handeln) – beispielsweise mittels einer Kopie. Bei einer juristischen Person benötigen wir eine Kopie des Handelsregistersauszugs, aus welchem der wirtschaftlich Berechtigte hervorgeht. Das Geldwäschegesetz sieht vor, dass der Makler die Kopien bzw. Unterlagen fünf Jahre aufbewahren muss. PROVISIONSHINWEIS: Mit der Anfrage bei und durch Inanspruchnahme der Dienstleistung der Firma von Poll Immobilien GmbH, wird ein Maklervertrag geschlossen. Sofern es durch die Tätigkeit der Firma VON POLL IMMOBILIEN GmbH zu einem wirksamen Hauptvertrag mit der Eigentümerseite kommt, hat der Interessent bei Abschluss - eines MIETVERTRAGS keine Provision/Maklercourtage an die von Poll Immobilien GmbH zu zahlen. - eines KAUFVERTRAGS die ortsübliche Provision/Maklercourtage an die von Poll Immobilien GmbH gegen Rechnung zu zahlen. HAFTUNG: Wir weisen darauf hin, dass die von uns weitergegebenen Objektinformationen, Unterlagen, Pläne etc. vom Verkäufer bzw. Vermieter stammen. Eine Haftung für die Richtigkeit oder Vollständigkeit der Angaben übernehmen wir daher nicht. Es obliegt daher unseren Kunden, die darin enthaltenen Objektinformationen und Angaben auf ihre Richtigkeit hin zu überprüfen. Alle Immobilienangebote sind freibleibend und vorbehaltlich Irrtümer, Zwischenverkauf- und Vermietung oder sonstiger Zwischenverwertung. UNSER SERVICE FÜR SIE ALS EIGENTÜMER: Planen Sie den Verkauf oder die Vermietung Ihrer Immobilie, so ist es für Sie wichtig, deren Marktwert zu kennen. Lassen Sie kostenfrei und unverbindlich den aktuellen Wert Ihrer Immobilie professionell durch einen unserer Immobilienspezialisten einschätzen. Unser bundesweites und internationales Netzwerk ermöglicht es uns, Verkäufer bzw. Vermieter und Interessenten bestmöglich zusammenzuführen.

Número da propriedade: 24310014 - 14542 Werder – Glindow

Pessoa de contacto

Para mais informações, queira contactar a sua pessoa de contacto:

Andreas Güthling

Friedrich-Ebert-Straße 54 Potsdam
E-Mail: potsdam@von-poll.com

To Disclaimer of von Poll Immobilien GmbH

www.von-poll.com